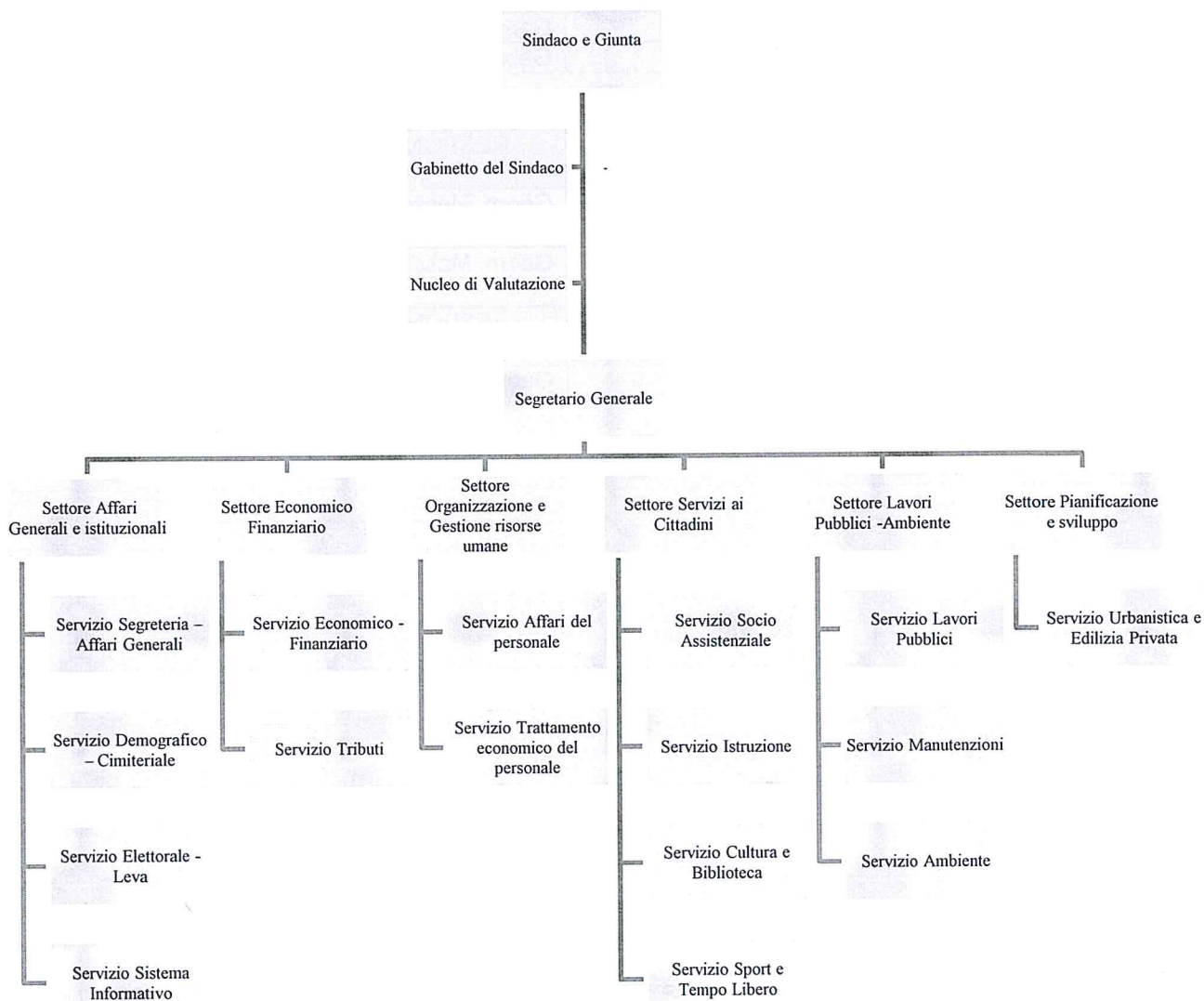


Il Segretario Generale
Dott.ssa Marta Pagliarulo

ALLEGATO ALLA DELIBERA
DI GIUNTA COMUNALE N° 4 del 22-1-2015



SETTORE AFFARI GENERALE E ISTITUZIONALI	RESPONSABILE TITOLARE DI POSIZIONE ORGANIZZATIVA
Servizio Segreteria Affari Generali	Gabriella Colombo
Servizio Demografico Cimiteriale	Gabriella Colombo
Servizio Elettorale – Leva	Gabriella Colombo
Servizio Sistema Informativo	Gabriella Colombo

SETTORE ECONOMICO FINANZIARIO	RESPONSABILE TITOLARE DI POSIZIONE ORGANIZZATIVA
Servizio Economico Finanziario	Dott.ssa Clara Ghizzoni
Servizio Tributi	Dott.ssa Clara Ghizzoni

SETTORE ORGANIZZAZIONE E GESTIONE RISORSE UMANE	RESPONSABILE TITOLARE DI POSIZIONE ORGANIZZATIVA
Servizio Affari del personale	Dott.ssa Marta Pagliarulo
Servizio Trattamento economico del personale	Dott.ssa Clara Ghizzoni

SETTORE SERVIZI AI CITTADINI	RESPONSABILE TITOLARE DI POSIZIONE ORGANIZZATIVA
Servizio Socio Assistenziale	Dott.ssa Federica Parma
Servizio Istruzione	Gabriella Colombo
Servizio Cultura e Biblioteca	Gabriella Colombo
Servizio Sport e Tempo Libero	Gabriella Colombo

SETTORE LAVORI PUBBLICI AMBIENTE	RESPONSABILE TITOLARE DI POSIZIONE ORGANIZZATIVA
Servizio Lavori Pubblici	Geom. Massimo Gaudenzi
Servizio Manutenzioni	Geom. Massimo Gaudenzi
Servizio Ambiente	Geom. Massimo Gaudenzi

SETTORE PIANIFICAZIONE E SVILUPPO DEL TERRITORIO	RESPONSABILE TITOLARE DI POSIZIONE ORGANIZZATIVA
Servizio Urbanistica e Edilizia Privata	Geom. Massimo Gaudenzi

Responsabile Anticorruzione: Dott.ssa Marta Pagliarulo

AREA A - AREA ACQUISIZIONE E PROGRESSIONE DEL PERSONALE

Attività/processo: reclutamento personale

1. Valutazione della probabilità

Criteri	Punteggi
Criterio 1: discrezionalità	
Il processo è discrezionale?	
No, è del tutto vincolato = 1	
E' parzialmente vincolato dalla legge e da atti amministrativi (regolamenti, direttive, circolari) = 2	
E' parzialmente vincolato solo dalla legge = 3	
E' parzialmente vincolato solo da atti amministrativi (regolamenti, direttive, circolari) = 4	
E' altamente discrezionale = 5	
punteggio assegnato	2
Criterio 2: rilevanza esterna	
Il processo produce effetti diretti all'esterno dell'amministrazione di riferimento?	
No, ha come destinatario finale un ufficio interno = 2	
Si, il risultato del processo è rivolto direttamente ad utenti esterni = 5	
punteggio assegnato	5
Criterio 3: complessità del processo	
Si tratta di un processo complesso che comporta il coinvolgimento di più amministrazioni (esclusi i controlli) in fasi successive per il conseguimento del risultato?	
No, il processo coinvolge una sola PA = 1	
Si, il processo coinvolge più di tre amministrazioni = 3	
Si, il processo coinvolge più di cinque amministrazioni = 5	
punteggio assegnato	1
Criterio 4: valore economico	
Qual è l'impatto economico del processo?	
Ha rilevanza esclusivamente interna = 1	
Comporta l'attribuzione di vantaggi a soggetti esterni, ma di non particolare rilievo economico (es. borse di studio) = 3	
Comporta l'affidamento di considerevoli vantaggi a soggetti esterni (es. appalto) = 5	
punteggio assegnato	5
Criterio 5: frazionabilità del processo	
Il risultato finale del processo può essere raggiunto anche effettuando una pluralità di operazioni di entità economica ridotta che, considerate complessivamente, alla fine assicurano lo stesso risultato (es. pluralità di affidamenti ridotti)?	
No = 1	
Si = 5	
punteggio assegnato	1
Criterio 6: controlli	
Anche sulla base dell'esperienza pregressa, il tipo di controllo applicato sul processo è adeguato a neutralizzare il rischio?	
Si, costituisce un efficace strumento di neutralizzazione = 1	
Si, è molto efficace = 2	
Si, per una percentuale approssimativa del 50% = 3	
Si, ma in minima parte = 4	
No, il rischio rimane indifferente = 5	
punteggio assegnato	1
Valore stimato della probabilità	2,50

0 = nessuna probabilità; 1 = improbabile; 2 = poco probabile; 3 = probabile; 4 = molto probabile; 5 = altamente probabile.

2. Valutazione dell'impatto

 Criterio 1: impatto organizzativo 	
Rispetto al totale del personale impiegato nel singolo servizio (unità organizzativa semplice) competente a svolgere il processo (o la fase del processo di competenza della PA) nell'ambito della singola PA, quale percentuale di personale è impiegata nel processo? (Se il processo coinvolge l'attività di più servizi nell'ambito della stessa PA occorre riferire la percentuale al personale impiegato nei servizi coinvolti)	
fino a circa il 20% = 1	
fino a circa il 40% = 2	
fino a circa il 60% = 3	
fino a circa lo 80% = 4	
fino a circa il 100% = 5	
punteggio assegnato	1
 Criterio 2: impatto economico 	
Nel corso degli ultimi cinque anni sono state pronunciate sentenze della Corte dei Conti a carico di dipendenti (dirigenti o dipendenti) della PA o sono state pronunciate sentenze di risarcimento del danno nei confronti della PA per la medesima tipologia di evento o di tipologie analoghe?	
No = 1	
Si = 5	
punteggio assegnato	1
 Criterio 3: impatto reputazionale 	
Nel corso degli ultimi anni sono stati pubblicati su giornali o riviste articoli aventi ad oggetto il medesimo evento o eventi analoghi?	
No = 0	
Non ne abbiamo memoria = 1	
Si, sulla stampa locale = 2	
Si, sulla stampa nazionale = 3	
Si, sulla stampa locale e nazionale = 4	
Si sulla stampa, locale, nazionale ed internazionale = 5	
punteggio assegnato	1
 Criterio 4: impatto sull'immagine 	
A quale livello può collocarsi il rischio dell'evento (livello apicale, intermedio, basso), ovvero la posizione/il ruolo che l'eventuale soggetto riveste nell'organizzazione è elevata, media o bassa?	
a livello di addetto = 1	
a livello di collaboratore o funzionario = 2	
a livello di dirigente di ufficio non generale, ovvero posizione apicale o posizione organizzativa = 3	
a livello di dirigente d'ufficio generale = 4	
a livello di capo dipartimento/segretario generale = 5	
punteggio assegnato	3
Valore stimato dell'impatto	1,50
0 = nessun impatto; 1 = marginale; 2 = minore; 3 = soglia; 4 = serio; 5 = superiore	

3. Valutazione complessiva del rischio

Valutazione complessiva del rischio = probabilità x impatto	3,75
---	-------------

AREA A - AREA ACQUISIZIONE E PROGRESSIONE DEL PERSONALE

Attività/processo: selezione per l'affidamento di un incarico professionale (art. 7 del d.lvo 165/2001)

1. Valutazione della probabilità

Criteri	Punteggi
Criterio 1: discrezionalità	
Il processo è discrezionale?	
No, è del tutto vincolato = 1	
E' parzialmente vincolato dalla legge e da atti amministrativi (regolamenti, direttive, circolari) = 2	
E' parzialmente vincolato solo dalla legge = 3	
E' parzialmente vincolato solo da atti amministrativi (regolamenti, direttive, circolari) = 4	
E' altamente discrezionale = 5	
punteggio assegnato	4
Criterio 2: rilevanza esterna	
Il processo produce effetti diretti all'esterno dell'amministrazione di riferimento?	
No, ha come destinatario finale un ufficio interno = 2	
Si, il risultato del processo è rivolto direttamente ad utenti esterni = 5	
punteggio assegnato	5
Criterio 3: complessità del processo	
Si tratta di un processo complesso che comporta il coinvolgimento di più amministrazioni (esclusi i controlli) in fasi successive per il conseguimento del risultato?	
No, il processo coinvolge una sola PA = 1	
Si, il processo coinvolge più di tre amministrazioni = 3	
Si, il processo coinvolge più di cinque amministrazioni = 5	
punteggio assegnato	1
Criterio 4: valore economico	
Qual è l'impatto economico del processo?	
Ha rilevanza esclusivamente interna = 1	
Comporta l'attribuzione di vantaggi a soggetti esterni, ma di non particolare rilievo economico (es. borse di studio) = 3	
Comporta l'affidamento di considerevoli vantaggi a soggetti esterni (es. appalto) = 5	
punteggio assegnato	5
Criterio 5: frazionabilità del processo	
Il risultato finale del processo può essere raggiunto anche effettuando una pluralità di operazioni di entità economica ridotta che, considerate complessivamente, alla fine assicurano lo stesso risultato (es. pluralità di affidamenti ridotti)?	
No = 1	
Si = 5	
punteggio assegnato	5
Criterio 6: controlli	
Anche sulla base dell'esperienza pregressa, il tipo di controllo applicato sul processo è adeguato a neutralizzare il rischio?	
Si, costituisce un efficace strumento di neutralizzazione = 1	
Si, è molto efficace = 2	
Si, per una percentuale approssimativa del 50% = 3	
Si, ma in minima parte = 4	
No, il rischio rimane indifferente = 5	
punteggio assegnato	1
Valore stimato della probabilità	3,50

0 = nessuna probabilità; 1 = improbabile; 2 = poco probabile; 3 = probabile; 4 = molto probabile; 5 = altamente probabile.

2. Valutazione dell'impatto

Criterio 1: impatto organizzativo	
Rispetto al totale del personale impiegato nel singolo servizio (unità organizzativa semplice) competente a svolgere il processo (o la fase del processo di competenza della PA) nell'ambito della singola PA, quale percentuale di personale è impiegata nel processo? (Se il processo coinvolge l'attività di più servizi nell'ambito della stessa PA occorre riferire la percentuale al personale impiegato nei servizi coinvolti)	
fino a circa il 20% = 1	
fino a circa il 40% = 2	
fino a circa il 60% = 3	
fino a circa il 80% = 4	
fino a circa il 100% = 5	
punteggio assegnato	1
Criterio 2: impatto economico	
Nel corso degli ultimi cinque anni sono state pronunciate sentenze della Corte dei Conti a carico di dipendenti (dirigenti o dipendenti) della PA o sono state pronunciate sentenze di risarcimento del danno nei confronti della PA per la medesima tipologia di evento o di tipologie analoghe?	
No = 1	
Si = 5	
punteggio assegnato	1
Criterio 3: impatto reputazionale	
Nel corso degli ultimi anni sono stati pubblicati su giornali o riviste articoli aventi ad oggetto il medesimo evento o eventi analoghi?	
No = 0	
Non ne abbiamo memoria = 1	
Si, sulla stampa locale = 2	
Si, sulla stampa nazionale = 3	
Si, sulla stampa locale e nazionale = 4	
Si sulla stampa, locale, nazionale ed internazionale = 5	
punteggio assegnato	1
Criterio 4: impatto sull'immagine	
A quale livello può collocarsi il rischio dell'evento (livello apicale, intermedio, basso), ovvero la posizione/il ruolo che l'eventuale soggetto riveste nell'organizzazione è elevata, media o bassa?	
a livello di addetto = 1	
a livello di collaboratore o funzionario = 2	
a livello di dirigente di ufficio non generale, ovvero posizione apicale o posizione organizzativa = 3	
a livello di dirigente d'ufficio generale = 4	
a livello di capo dipartimento/segretario generale = 5	
punteggio assegnato	3
Valore stimato dell'impatto	1,50
0 = nessun impatto; 1 = marginale; 2 = minore; 3 = soglia; 4 = serio; 5 = superiore	

3. Valutazione complessiva del rischio

Valutazione complessiva del rischio = probabilità x impatto	5,25
---	-------------

AREA A - AREA ACQUISIZIONE E PROGRESSIONE DEL PERSONALE

Attività/processo: concorso per la progressione di carriera del personale

1. Valutazione della probabilità

Criteria	Punteggi
Criterion 1: discrezionalità	
Il processo è discrezionale?	
No, è del tutto vincolato = 1	
E' parzialmente vincolato dalla legge e da atti amministrativi (regolamenti, direttive, circolari) = 2	
E' parzialmente vincolato solo dalla legge = 3	
E' parzialmente vincolato solo da atti amministrativi (regolamenti, direttive, circolari) = 4	
E' altamente discrezionale = 5	
punteggio assegnato	4
Criterion 2: rilevanza esterna	
Il processo produce effetti diretti all'esterno dell'amministrazione di riferimento?	
No, ha come destinatario finale un ufficio interno = 2	
Si, il risultato del processo è rivolto direttamente ad utenti esterni = 5	
punteggio assegnato	2
Criterion 3: complessità del processo	
Si tratta di un processo complesso che comporta il coinvolgimento di più amministrazioni (esclusi i controlli) in fasi successive per il conseguimento del risultato?	
No, il processo coinvolge una sola PA = 1	
Si, il processo coinvolge più di tre amministrazioni = 3	
Si, il processo coinvolge più di cinque amministrazioni = 5	
punteggio assegnato	1
Criterion 4: valore economico	
Qual è l'impatto economico del processo?	
Ha rilevanza esclusivamente interna = 1	
Comporta l'attribuzione di vantaggi a soggetti esterni, ma di non particolare rilievo economico (es. borse di studio) = 3	
Comporta l'affidamento di considerevoli vantaggi a soggetti esterni (es. appalto) = 5	
punteggio assegnato	3
Criterion 5: frazionabilità del processo	
Il risultato finale del processo può essere raggiunto anche effettuando una pluralità di operazioni di entità economica ridotta che, considerate complessivamente, alla fine assicurano lo stesso risultato (es. pluralità di affidamenti ridotti)?	
No = 1	
Si = 5	
punteggio assegnato	1
Criterion 6: controlli	
Anche sulla base dell'esperienza pregressa, il tipo di controllo applicato sul processo è adeguato a neutralizzare il rischio?	
Si, costituisce un efficace strumento di neutralizzazione = 1	
Si, è molto efficace = 2	
Si, per una percentuale approssimativa del 50% = 3	
Si, ma in minima parte = 4	
No, il rischio rimane indifferente = 5	
punteggio assegnato	1
Valore stimato della probabilità	2,00

0 = nessuna probabilità; 1 = improbabile; 2 = poco probabile; 3 = probabile; 4 = molto probabile; 5 = altamente probabile.

2. Valutazione dell'impatto

Criterio 1: impatto organizzativo	
Rispetto al totale del personale impiegato nel singolo servizio (unità organizzativa semplice) competente a svolgere il processo (o la fase del processo di competenza della PA) nell'ambito della singola PA, quale percentuale di personale è impiegata nel processo? (Se il processo coinvolge l'attività di più servizi nell'ambito della stessa PA occorre riferire la percentuale al personale impiegato nei servizi coinvolti)	
fino a circa il 20% = 1	
fino a circa il 40% = 2	
fino a circa il 60% = 3	
fino a circa lo 80% = 4	
fino a circa il 100% = 5	
punteggio assegnato	1
Criterio 2: impatto economico	
Nel corso degli ultimi cinque anni sono state pronunciate sentenze della Corte dei Conti a carico di dipendenti (dirigenti o dipendenti) della PA o sono state pronunciate sentenze di risarcimento del danno nei confronti della PA per la medesima tipologia di evento o di tipologie analoghe?	
No = 1	
Si = 5	
punteggio assegnato	1
Criterio 3: impatto reputazionale	
Nel corso degli ultimi anni sono stati pubblicati su giornali o riviste articoli aventi ad oggetto il medesimo evento o eventi analoghi?	
No = 0	
Non ne abbiamo memoria = 1	
Si, sulla stampa locale = 2	
Si, sulla stampa nazionale = 3	
Si, sulla stampa locale e nazionale = 4	
Si sulla stampa, locale, nazionale ed internazionale = 5	
punteggio assegnato	0
Criterio 4: impatto sull'immagine	
A quale livello può collocarsi il rischio dell'evento (livello apicale, intermedio, basso), ovvero la posizione/il ruolo che l'eventuale soggetto riveste nell'organizzazione è elevata, media o bassa?	
a livello di addetto = 1	
a livello di collaboratore o funzionario = 2	
a livello di dirigente di ufficio non generale, ovvero posizione apicale o posizione organizzativa = 3	
a livello di dirigente d'ufficio generale = 4	
a livello di capo dipartimento/segretario generale = 5	
punteggio assegnato	3
Valore stimato dell'impatto	1,25
0 = nessun impatto; 1 = marginale; 2 = minore; 3 = soglia; 4 = serio; 5 = superiore	

3. Valutazione complessiva del rischio

Valutazione complessiva del rischio = probabilità x impatto	2,50
---	-------------

AREA A - AREA ACQUISIZIONE E PROGRESSIONE DEL PERSONALE

Attività/processo: incentivi economici al personale (produttività e retribuzioni di risultato)

1. Valutazione della probabilità

Criteri	Punteggi
Criterio 1: discrezionalità	
Il processo è discrezionale?	
No, è del tutto vincolato = 1	
E' parzialmente vincolato dalla legge e da atti amministrativi (regolamenti, direttive, circolari) = 2	
E' parzialmente vincolato solo dalla legge = 3	
E' parzialmente vincolato solo da atti amministrativi (regolamenti, direttive, circolari) = 4	
E' altamente discrezionale = 5	
punteggio assegnato	4
Criterio 2: rilevanza esterna	
Il processo produce effetti diretti all'esterno dell'amministrazione di riferimento?	
No, ha come destinatario finale un ufficio interno = 2	
Si, il risultato del processo è rivolto direttamente ad utenti esterni = 5	
punteggio assegnato	2
Criterio 3: complessità del processo	
Si tratta di un processo complesso che comporta il coinvolgimento di più amministrazioni (esclusi i controlli) in fasi successive per il conseguimento del risultato?	
No, il processo coinvolge una sola PA = 1	
Si, il processo coinvolge più di tre amministrazioni = 3	
Si, il processo coinvolge più di cinque amministrazioni = 5	
punteggio assegnato	1
Criterio 4: valore economico	
Qual è l'impatto economico del processo?	
Ha rilevanza esclusivamente interna = 1	
Comporta l'attribuzione di vantaggi a soggetti esterni, ma di non particolare rilievo economico (es. borse di studio) = 3	
Comporta l'affidamento di considerevoli vantaggi a soggetti esterni (es. appalto) = 5	
punteggio assegnato	1
Criterio 5: frazionabilità del processo	
Il risultato finale del processo può essere raggiunto anche effettuando una pluralità di operazioni di entità economica ridotta che, considerate complessivamente, alla fine assicurano lo stesso risultato (es. pluralità di affidamenti ridotti)?	
No = 1	
Si = 5	
punteggio assegnato	1
Criterio 6: controlli	
Anche sulla base dell'esperienza pregressa, il tipo di controllo applicato sul processo è adeguato a neutralizzare il rischio?	
Si, costituisce un efficace strumento di neutralizzazione = 1	
Si, è molto efficace = 2	
Si, per una percentuale approssimativa del 50% = 3	
Si, ma in minima parte = 4	
No, il rischio rimane indifferente = 5	
punteggio assegnato	2
Valore stimato della probabilità	1,83

0 = nessuna probabilità; 1 = improbabile; 2 = poco probabile; 3 = probabile; 4 = molto probabile; 5 = altamente probabile.

2. Valutazione dell'impatto

Criterio 1: impatto organizzativo	
Rispetto al totale del personale impiegato nel singolo servizio (unità organizzativa semplice) competente a svolgere il processo (o la fase del processo di competenza della PA) nell'ambito della singola PA, quale percentuale di personale è impiegata nel processo? (Se il processo coinvolge l'attività di più servizi nell'ambito della stessa PA occorre riferire la percentuale al personale impiegato nei servizi coinvolti)	
fino a circa il 20% = 1	
fino a circa il 40% = 2	
fino a circa il 60% = 3	
fino a circa lo 80% = 4	
fino a circa il 100% = 5	
punteggio assegnato	5
Criterio 2: impatto economico	
Nel corso degli ultimi cinque anni sono state pronunciate sentenze della Corte dei Conti a carico di dipendenti (dirigenti o dipendenti) della PA o sono state pronunciate sentenze di risarcimento del danno nei confronti della PA per la medesima tipologia di evento o di tipologie analoghe?	
No = 1	
Si = 5	
punteggio assegnato	1
Criterio 3: impatto reputazionale	
Nel corso degli ultimi anni sono stati pubblicati su giornali o riviste articoli aventi ad oggetto il medesimo evento o eventi analoghi?	
No = 0	
Non ne abbiamo memoria = 1	
Si, sulla stampa locale = 2	
Si, sulla stampa nazionale = 3	
Si, sulla stampa locale e nazionale = 4	
Si sulla stampa, locale, nazionale ed internazionale = 5	
punteggio assegnato	0
Criterio 4: impatto sull'immagine	
A quale livello può collocarsi il rischio dell'evento (livello apicale, intermedio, basso), ovvero la posizione/il ruolo che l'eventuale soggetto riveste nell'organizzazione è elevata, media o bassa?	
a livello di addetto = 1	
a livello di collaboratore o funzionario = 2	
a livello di dirigente di ufficio non generale, ovvero posizione apicale o posizione organizzativa = 3	
a livello di dirigente d'ufficio generale = 4	
a livello di capo dipartimento/segretario generale = 5	
punteggio assegnato	3
Valore stimato dell'impatto	2,25
0 = nessun impatto; 1 = marginale; 2 = minore; 3 = soglia; 4 = serio; 5 = superiore	

3. Valutazione complessiva del rischio

Valutazione complessiva del rischio = probabilità x impatto	4,13
---	-------------

AREA B - AREA AFFIDAMENTO DI LAVORI, SERVIZI E FORNITURE

Attività/processo: definizione dell'oggetto dell'affidamento

1. Valutazione della probabilità	
Criteri	Punteggi
Criterio 1: discrezionalità	
Il processo è discrezionale?	
No, è del tutto vincolato = 1	
E' parzialmente vincolato dalla legge e da atti amministrativi (regolamenti, direttive, circolari) = 2	
E' parzialmente vincolato solo dalla legge = 3	
E' parzialmente vincolato solo da atti amministrativi (regolamenti, direttive, circolari) = 4	
E' altamente discrezionale = 5	
punteggio assegnato	1
Criterio 2: rilevanza esterna	
Il processo produce effetti diretti all'esterno dell'amministrazione di riferimento?	
No, ha come destinatario finale un ufficio interno = 2	
Si, il risultato del processo è rivolto direttamente ad utenti esterni = 5	
punteggio assegnato	5
Criterio 3: complessità del processo	
Si tratta di un processo complesso che comporta il coinvolgimento di più amministrazioni (esclusi i controlli) in fasi successive per il conseguimento del risultato?	
No, il processo coinvolge una sola PA = 1	
Si, il processo coinvolge più di tre amministrazioni = 3	
Si, il processo coinvolge più di cinque amministrazioni = 5	
punteggio assegnato	1
Criterio 4: valore economico	
Qual è l'impatto economico del processo?	
Ha rilevanza esclusivamente interna = 1	
Comporta l'attribuzione di vantaggi a soggetti esterni, ma di non particolare rilievo economico (es. borse di studio) = 3	
Comporta l'affidamento di considerevoli vantaggi a soggetti esterni (es. appalto) = 5	
punteggio assegnato	5
Criterio 5: frazionabilità del processo	
Il risultato finale del processo può essere raggiunto anche effettuando una pluralità di operazioni di entità economica ridotta che, considerate complessivamente, alla fine assicurano lo stesso risultato (es. pluralità di affidamenti ridotti)?	
No = 1	
Si = 5	
punteggio assegnato	1
Criterio 6: controlli	
Anche sulla base dell'esperienza pregressa, il tipo di controllo applicato sul processo è adeguato a neutralizzare il rischio?	
Si, costituisce un efficace strumento di neutralizzazione = 1	
Si, è molto efficace = 2	
Si, per una percentuale approssimativa del 50% = 3	
Si, ma in minima parte = 4	
No, il rischio rimane indifferente = 5	
punteggio assegnato	1
Valore stimato della probabilità	
2,33	
0 = nessuna probabilità; 1 = improbabile; 2 = poco probabile; 3 = probabile; 4 = molto probabile; 5 = altamente probabile.	

2. Valutazione dell'impatto

Critero 1: impatto organizzativo	
Rispetto al totale del personale impiegato nel singolo servizio (unità organizzativa semplice) competente a svolgere il processo (o la fase del processo di competenza della PA) nell'ambito della singola PA, quale percentuale di personale è impiegata nel processo? (Se il processo coinvolge l'attività di più servizi nell'ambito della stessa PA occorre riferire la percentuale al personale impiegato nei servizi coinvolti)	
fino a circa il 20% = 1	
fino a circa il 40% = 2	
fino a circa il 60% = 3	
fino a circa lo 80% = 4	
fino a circa il 100% = 5	
punteggio assegnato	1
Critero 2: impatto economico	
Nel corso degli ultimi cinque anni sono state pronunciate sentenze della Corte dei Conti a carico di dipendenti (dirigenti o dipendenti) della PA o sono state pronunciate sentenze di risarcimento del danno nei confronti della PA per la medesima tipologia di evento o di tipologie analoghe?	
No = 1	
Si = 5	
punteggio assegnato	1
Critero 3: impatto reputazionale	
Nel corso degli ultimi anni sono stati pubblicati su giornali o riviste articoli aventi ad oggetto il medesimo evento o eventi analoghi?	
No = 0	
Non ne abbiamo memoria = 1	
Si, sulla stampa locale = 2	
Si, sulla stampa nazionale = 3	
Si, sulla stampa locale e nazionale = 4	
Si sulla stampa, locale, nazionale ed internazionale = 5	
punteggio assegnato	0
Critero 4: impatto sull'immagine	
A quale livello può collocarsi il rischio dell'evento (livello apicale, intermedio, basso), ovvero la posizione/il ruolo che l'eventuale soggetto riveste nell'organizzazione è elevata, media o bassa?	
a livello di addetto = 1	
a livello di collaboratore o funzionario = 2	
a livello di dirigente di ufficio non generale, ovvero posizione apicale o posizione organizzativa = 3	
a livello di dirigente d'ufficio generale = 4	
a livello di capo dipartimento/segretario generale = 5	
punteggio assegnato	3
Valore stimato dell'impatto	1,25
0 = nessun impatto; 1 = marginale; 2 = minore; 3 = soglia; 4 = serio; 5 = superiore	

3. Valutazione complessiva del rischio

Valutazione complessiva del rischio = probabilità x impatto	2,92
---	-------------

AREA B - AREA AFFIDAMENTO DI LAVORI, SERVIZI E FORNITURE

Attività/processo: individuazione dello strumento istituito per l'affidamento

1. Valutazione della probabilità	
Criteri	Punteggi
Criterio 1: discrezionalità	
Il processo è discrezionale?	
No, è del tutto vincolato = 1	
E' parzialmente vincolato dalla legge e da atti amministrativi (regolamenti, direttive, circolari) = 2	
E' parzialmente vincolato solo dalla legge = 3	
E' parzialmente vincolato solo da atti amministrativi (regolamenti, direttive, circolari) = 4	
E' altamente discrezionale = 5	
punteggio assegnato	1
Criterio 2: rilevanza esterna	
Il processo produce effetti diretti all'esterno dell'amministrazione di riferimento?	
No, ha come destinatario finale un ufficio interno = 2	
Si, il risultato del processo è rivolto direttamente ad utenti esterni = 5	
punteggio assegnato	5
Criterio 3: complessità del processo	
Si tratta di un processo complesso che comporta il coinvolgimento di più amministrazioni (esclusi i controlli) in fasi successive per il conseguimento del risultato?	
No, il processo coinvolge una sola PA = 1	
Si, il processo coinvolge più di tre amministrazioni = 3	
Si, il processo coinvolge più di cinque amministrazioni = 5	
punteggio assegnato	1
Criterio 4: valore economico	
Qual è l'impatto economico del processo?	
Ha rilevanza esclusivamente interna = 1	
Comporta l'attribuzione di vantaggi a soggetti esterni, ma di non particolare rilievo economico (es. borse di studio) = 3	
Comporta l'affidamento di considerevoli vantaggi a soggetti esterni (es. appalto) = 5	
punteggio assegnato	5
Criterio 5: frazionabilità del processo	
Il risultato finale del processo può essere raggiunto anche effettuando una pluralità di operazioni di entità economica ridotta che, considerate complessivamente, alla fine assicurano lo stesso risultato (es. pluralità di affidamenti ridotti)?	
No = 1	
Si = 5	
punteggio assegnato	1
Criterio 6: controlli	
Anche sulla base dell'esperienza pregressa, il tipo di controllo applicato sul processo è adeguato a neutralizzare il rischio?	
Si, costituisce un efficace strumento di neutralizzazione = 1	
Si, è molto efficace = 2	
Si, per una percentuale approssimativa del 50% = 3	
Si, ma in minima parte = 4	
No, il rischio rimane indifferente = 5	
punteggio assegnato	1
Valore stimato della probabilità	2,33
0 = nessuna probabilità; 1 = improbabile; 2 = poco probabile; 3 = probabile; 4 = molto probabile; 5 = altamente probabile.	

2. Valutazione dell'impatto

Criterio 1: impatto organizzativo	
Rispetto al totale del personale impiegato nel singolo servizio (unità organizzativa semplice) competente a svolgere il processo (o la fase del processo di competenza della PA) nell'ambito della singola PA, quale percentuale di personale è impiegata nel processo? (Se il processo coinvolge l'attività di più servizi nell'ambito della stessa PA occorre riferire la percentuale al personale impiegato nei servizi coinvolti)	
fino a circa il 20% = 1	
fino a circa il 40% = 2	
fino a circa il 60% = 3	
fino a circa lo 80% = 4	
fino a circa il 100% = 5	
punteggio assegnato	1
Criterio 2: impatto economico	
Nel corso degli ultimi cinque anni sono state pronunciate sentenze della Corte dei Conti a carico di dipendenti (dirigenti o dipendenti) della PA o sono state pronunciate sentenze di risarcimento del danno nei confronti della PA per la medesima tipologia di evento o di tipologie analoghe?	
No = 1	
Si = 5	
punteggio assegnato	1
Criterio 3: impatto reputazionale	
Nel corso degli ultimi anni sono stati pubblicati su giornali o riviste articoli aventi ad oggetto il medesimo evento o eventi analoghi?	
No = 0	
Non ne abbiamo memoria = 1	
Si, sulla stampa locale = 2	
Si, sulla stampa nazionale = 3	
Si, sulla stampa locale e nazionale = 4	
Si sulla stampa, locale, nazionale ed internazionale = 5	
punteggio assegnato	0
Criterio 4: impatto sull'immagine	
A quale livello può collocarsi il rischio dell'evento (livello apicale, intermedio, basso), ovvero la posizione/il ruolo che l'eventuale soggetto riveste nell'organizzazione è elevata, media o bassa?	
a livello di addetto = 1	
a livello di collaboratore o funzionario = 2	
a livello di dirigente di ufficio non generale, ovvero posizione apicale o posizione organizzativa = 3	
a livello di dirigente d'ufficio generale = 4	
a livello di capo dipartimento/segretario generale = 5	
punteggio assegnato	3
Valore stimato dell'impatto	1,25
0 = nessun impatto; 1 = marginale; 2 = minore; 3 = soglia; 4 = serio; 5 = superiore	

3. Valutazione complessiva del rischio

Valutazione complessiva del rischio = probabilità x impatto	2,92
---	-------------

AREA B - AREA AFFIDAMENTO DI LAVORI, SERVIZI E FORNITURE

Attività/processo: procedure negoziate

1. Valutazione della probabilità	
Criteri	Punteggi
Criterio 1: discrezionalità	
Il processo è discrezionale?	
No, è del tutto vincolato = 1	
E' parzialmente vincolato dalla legge e da atti amministrativi (regolamenti, direttive, circolari) = 2	
E' parzialmente vincolato solo dalla legge = 3	
E' parzialmente vincolato solo da atti amministrativi (regolamenti, direttive, circolari) = 4	
E' altamente discrezionale = 5	
punteggio assegnato	1
Criterio 2: rilevanza esterna	
Il processo produce effetti diretti all'esterno dell'amministrazione di riferimento?	
No, ha come destinatario finale un ufficio interno = 2	
Si, il risultato del processo è rivolto direttamente ad utenti esterni = 5	
punteggio assegnato	5
Criterio 3: complessità del processo	
Si tratta di un processo complesso che comporta il coinvolgimento di più amministrazioni (esclusi i controlli) in fasi successive per il conseguimento del risultato?	
No, il processo coinvolge una sola PA = 1	
Si, il processo coinvolge più di tre amministrazioni = 3	
Si, il processo coinvolge più di cinque amministrazioni = 5	
punteggio assegnato	1
Criterio 4: valore economico	
Qual è l'impatto economico del processo?	
Ha rilevanza esclusivamente interna = 1	
Comporta l'attribuzione di vantaggi a soggetti esterni, ma di non particolare rilievo economico (es. borse di studio) = 3	
Comporta l'affidamento di considerevoli vantaggi a soggetti esterni (es. appalto) = 5	
punteggio assegnato	5
Criterio 5: frazionabilità del processo	
Il risultato finale del processo può essere raggiunto anche effettuando una pluralità di operazioni di entità economica ridotta che, considerate complessivamente, alla fine assicurano lo stesso risultato (es. pluralità di affidamenti ridotti)?	
No = 1	
Si = 5	
punteggio assegnato	1
Criterio 6: controlli	
Anche sulla base dell'esperienza pregressa, il tipo di controllo applicato sul processo è adeguato a neutralizzare il rischio?	
Si, costituisce un efficace strumento di neutralizzazione = 1	
Si, è molto efficace = 2	
Si, per una percentuale approssimativa del 50% = 3	
Si, ma in minima parte = 4	
No, il rischio rimane indifferente = 5	
punteggio assegnato	1
Valore stimato della probabilità	2,33
0 = nessuna probabilità; 1 = improbabile; 2 = poco probabile; 3 = probabile; 4 = molto probabile; 5 = altamente probabile.	

2. Valutazione dell'impatto

Critero 1: impatto organizzativo	
Rispetto al totale del personale impiegato nel singolo servizio (unità organizzativa semplice) competente a svolgere il processo (o la fase del processo di competenza della PA) nell'ambito della singola PA, quale percentuale di personale è impiegata nel processo? (Se il processo coinvolge l'attività di più servizi nell'ambito della stessa PA occorre riferire la percentuale al personale impiegato nei servizi coinvolti)	
fino a circa il 20% = 1	
fino a circa il 40% = 2	
fino a circa il 60% = 3	
fino a circa lo 80% = 4	
fino a circa il 100% = 5	
punteggio assegnato	1
Critero 2: impatto economico	
Nel corso degli ultimi cinque anni sono state pronunciate sentenze della Corte dei Conti a carico di dipendenti (dirigenti o dipendenti) della PA o sono state pronunciate sentenze di risarcimento del danno nei confronti della PA per la medesima tipologia di evento o di tipologie analoghe?	
No = 1	
Si = 5	
punteggio assegnato	1
Critero 3: impatto reputazionale	
Nel corso degli ultimi anni sono stati pubblicati su giornali o riviste articoli aventi ad oggetto il medesimo evento o eventi analoghi?	
No = 0	
Non ne abbiamo memoria = 1	
Si, sulla stampa locale = 2	
Si, sulla stampa nazionale = 3	
Si, sulla stampa locale e nazionale = 4	
Si sulla stampa, locale, nazionale ed internazionale = 5	
punteggio assegnato	0
Critero 4: impatto sull'immagine	
A quale livello può collocarsi il rischio dell'evento (livello apicale, intermedio, basso), ovvero la posizione/il ruolo che l'eventuale soggetto riveste nell'organizzazione è elevata, media o bassa?	
a livello di addetto = 1	
a livello di collaboratore o funzionario = 2	
a livello di dirigente di ufficio non generale, ovvero posizione apicale o posizione organizzativa = 3	
a livello di dirigente d'ufficio generale = 4	
a livello di capo dipartimento/segretario generale = 5	
punteggio assegnato	3
Valore stimato dell'impatto	1,25
0 = nessun impatto; 1 = marginale; 2 = minore; 3 = soglia; 4 = serio; 5 = superiore	

3. Valutazione complessiva del rischio

Valutazione complessiva del rischio = probabilità x impatto	2,92
---	-------------

AREA B - AREA AFFIDAMENTO DI LAVORI, SERVIZI E FORNITURE

Attività/processo: requisiti di aggiudicazione

1. Valutazione della probabilità	
Criteri	Punteggi
Criterio 1: discrezionalità	
Il processo è discrezionale?	
No, è del tutto vincolato = 1	
E' parzialmente vincolato dalla legge e da atti amministrativi (regolamenti, direttive, circolari) = 2	
E' parzialmente vincolato solo dalla legge = 3	
E' parzialmente vincolato solo da atti amministrativi (regolamenti, direttive, circolari) = 4	
E' altamente discrezionale = 5	
punteggio assegnato	1
Criterio 2: rilevanza esterna	
Il processo produce effetti diretti all'esterno dell'amministrazione di riferimento?	
No, ha come destinatario finale un ufficio interno = 2	
Si, il risultato del processo è rivolto direttamente ad utenti esterni = 5	
punteggio assegnato	5
Criterio 3: complessità del processo	
Si tratta di un processo complesso che comporta il coinvolgimento di più amministrazioni (esclusi i controlli) in fasi successive per il conseguimento del risultato?	
No, il processo coinvolge una sola PA = 1	
Si, il processo coinvolge più di tre amministrazioni = 3	
Si, il processo coinvolge più di cinque amministrazioni = 5	
punteggio assegnato	1
Criterio 4: valore economico	
Qual è l'impatto economico del processo?	
Ha rilevanza esclusivamente interna = 1	
Comporta l'attribuzione di vantaggi a soggetti esterni, ma di non particolare rilievo economico (es. borse di studio) = 3	
Comporta l'affidamento di considerevoli vantaggi a soggetti esterni (es. appalto) = 5	
punteggio assegnato	5
Criterio 5: frazionabilità del processo	
Il risultato finale del processo può essere raggiunto anche effettuando una pluralità di operazioni di entità economica ridotta che, considerate complessivamente, alla fine assicurano lo stesso risultato (es. pluralità di affidamenti ridotti)?	
No = 1	
Si = 5	
punteggio assegnato	1
Criterio 6: controlli	
Anche sulla base dell'esperienza pregressa, il tipo di controllo applicato sul processo è adeguato a neutralizzare il rischio?	
Si, costituisce un efficace strumento di neutralizzazione = 1	
Si, è molto efficace = 2	
Si, per una percentuale approssimativa del 50% = 3	
Si, ma in minima parte = 4	
No, il rischio rimane indifferente = 5	
punteggio assegnato	1
Valore stimato della probabilità	2,33
0 = nessuna probabilità; 1 = improbabile; 2 = poco probabile; 3 = probabile; 4 = molto probabile; 5 = altamente probabile.	

2. Valutazione dell'impatto

Critero 1: impatto organizzativo	
Rispetto al totale del personale impiegato nel singolo servizio (unità organizzativa semplice) competente a svolgere il processo (o la fase del processo di competenza della PA) nell'ambito della singola PA, quale percentuale di personale è impiegata nel processo? (Se il processo coinvolge l'attività di più servizi nell'ambito della stessa PA occorre riferire la percentuale al personale impiegato nei servizi coinvolti)	
fino a circa il 20% = 1	
fino a circa il 40% = 2	
fino a circa il 60% = 3	
fino a circa lo 80% = 4	
fino a circa il 100% = 5	
punteggio assegnato	1
Critero 2: impatto economico	
Nel corso degli ultimi cinque anni sono state pronunciate sentenze della Corte dei Conti a carico di dipendenti (dirigenti o dipendenti) della PA o sono state pronunciate sentenze di risarcimento del danno nei confronti della PA per la medesima tipologia di evento o di tipologie analoghe?	
No = 1	
Si = 5	
punteggio assegnato	1
Critero 3: impatto reputazionale	
Nel corso degli ultimi anni sono stati pubblicati su giornali o riviste articoli aventi ad oggetto il medesimo evento o eventi analoghi?	
No = 0	
Non ne abbiamo memoria = 1	
Si, sulla stampa locale = 2	
Si, sulla stampa nazionale = 3	
Si, sulla stampa locale e nazionale = 4	
Si sulla stampa, locale, nazionale ed internazionale = 5	
punteggio assegnato	0
Critero 4: impatto sull'immagine	
A quale livello può collocarsi il rischio dell'evento (livello apicale, intermedio, basso), ovvero la posizione/il ruolo che l'eventuale soggetto riveste nell'organizzazione è elevata, media o bassa?	
a livello di addetto = 1	
a livello di collaboratore o funzionario = 2	
a livello di dirigente di ufficio non generale, ovvero posizione apicale o posizione organizzativa = 3	
a livello di dirigente d'ufficio generale = 4	
a livello di capo dipartimento/segretario generale = 5	
punteggio assegnato	3
Valore stimato dell'impatto	1,25
0 = nessun impatto; 1 = marginale; 2 = minore; 3 = soglia; 4 = serio; 5 = superiore	

3. Valutazione complessiva del rischio

Valutazione complessiva del rischio = probabilità x impatto	2,92
---	-------------

AREA B - AREA AFFIDAMENTO DI LAVORI, SERVIZI E FORNITURE

Attività/processo: requisiti di qualificazione

1. Valutazione della probabilità	
Criteri	Punteggi
Criterio 1: discrezionalità	
Il processo è discrezionale?	
No, è del tutto vincolato = 1	
E' parzialmente vincolato dalla legge e da atti amministrativi (regolamenti, direttive, circolari) = 2	
E' parzialmente vincolato solo dalla legge = 3	
E' parzialmente vincolato solo da atti amministrativi (regolamenti, direttive, circolari) = 4	
E' altamente discrezionale = 5	
punteggio assegnato	1
Criterio 2: rilevanza esterna	
Il processo produce effetti diretti all'esterno dell'amministrazione di riferimento?	
No, ha come destinatario finale un ufficio interno = 2	
Sì, il risultato del processo è rivolto direttamente ad utenti esterni = 5	
punteggio assegnato	5
Criterio 3: complessità del processo	
Si tratta di un processo complesso che comporta il coinvolgimento di più amministrazioni (esclusi i controlli) in fasi successive per il conseguimento del risultato?	
No, il processo coinvolge una sola PA = 1	
Sì, il processo coinvolge più di tre amministrazioni = 3	
Sì, il processo coinvolge più di cinque amministrazioni = 5	
punteggio assegnato	1
Criterio 4: valore economico	
Qual è l'impatto economico del processo?	
Ha rilevanza esclusivamente interna = 1	
Comporta l'attribuzione di vantaggi a soggetti esterni, ma di non particolare rilievo economico (es. borse di studio) = 3	
Comporta l'affidamento di considerevoli vantaggi a soggetti esterni (es. appalto) = 5	
punteggio assegnato	5
Criterio 5: frazionabilità del processo	
Il risultato finale del processo può essere raggiunto anche effettuando una pluralità di operazioni di entità economica ridotta che, considerate complessivamente, alla fine assicurano lo stesso risultato (es. pluralità di affidamenti ridotti)?	
No = 1	
Sì = 5	
punteggio assegnato	1
Criterio 6: controlli	
Anche sulla base dell'esperienza pregressa, il tipo di controllo applicato sul processo è adeguato a neutralizzare il rischio?	
Sì, costituisce un efficace strumento di neutralizzazione = 1	
Sì, è molto efficace = 2	
Sì, per una percentuale approssimativa del 50% = 3	
Sì, ma in minima parte = 4	
No, il rischio rimane indifferente = 5	
punteggio assegnato	1
Valore stimato della probabilità	2,33
0 = nessuna probabilità; 1 = improbabile; 2 = poco probabile; 3 = probabile; 4 = molto probabile; 5 = altamente probabile.	

2. Valutazione dell'impatto

Criterio 1: impatto organizzativo	
Rispetto al totale del personale impiegato nel singolo servizio (unità organizzativa semplice) competente a svolgere il processo (o la fase del processo di competenza della PA) nell'ambito della singola PA, quale percentuale di personale è impiegata nel processo? (Se il processo coinvolge l'attività di più servizi nell'ambito della stessa PA occorre riferire la percentuale al personale impiegato nei servizi coinvolti)	
fino a circa il 20% = 1	
fino a circa il 40% = 2	
fino a circa il 60% = 3	
fino a circa il 80% = 4	
fino a circa il 100% = 5	
punteggio assegnato	1
Criterio 2: impatto economico	
Nel corso degli ultimi cinque anni sono state pronunciate sentenze della Corte dei Conti a carico di dipendenti (dirigenti o dipendenti) della PA o sono state pronunciate sentenze di risarcimento del danno nei confronti della PA per la medesima tipologia di evento o di tipologie analoghe?	
No = 1	
Si = 5	
punteggio assegnato	1
Criterio 3: impatto reputazionale	
Nel corso degli ultimi anni sono stati pubblicati su giornali o riviste articoli aventi ad oggetto il medesimo evento o eventi analoghi?	
No = 0	
Non ne abbiamo memoria = 1	
Si, sulla stampa locale = 2	
Si, sulla stampa nazionale = 3	
Si, sulla stampa locale e nazionale = 4	
Si sulla stampa, locale, nazionale ed internazionale = 5	
punteggio assegnato	0
Criterio 4: impatto sull'immagine	
A quale livello può collocarsi il rischio dell'evento (livello apicale, intermedio, basso), ovvero la posizione/il ruolo che l'eventuale soggetto riveste nell'organizzazione è elevata, media o bassa?	
a livello di addetto = 1	
a livello di collaboratore o funzionario = 2	
a livello di dirigente di ufficio non generale, ovvero posizione apicale o posizione organizzativa = 3	
a livello di dirigente d'ufficio generale = 4	
a livello di capo dipartimento/segretario generale = 5	
punteggio assegnato	3
Valore stimato dell'impatto	1,25
0 = nessun impatto; 1 = marginale; 2 = minore; 3 = soglia; 4 = serio; 5 = superiore	

3. Valutazione complessiva del rischio

Valutazione complessiva del rischio = probabilità x impatto	2,92
---	-------------

AREA B - AREA AFFIDAMENTO DI LAVORI, SERVIZI E FORNITURE

Attività/processo: valutazione delle offerte

1. Valutazione della probabilità	
Criteri	Punteggi
Criterio 1: discrezionalità	
Il processo è discrezionale?	
No, è del tutto vincolato = 1	
E' parzialmente vincolato dalla legge e da atti amministrativi (regolamenti, direttive, circolari) = 2	
E' parzialmente vincolato solo dalla legge = 3	
E' parzialmente vincolato solo da atti amministrativi (regolamenti, direttive, circolari) = 4	
E' altamente discrezionale = 5	
punteggio assegnato	1
Criterio 2: rilevanza esterna	
Il processo produce effetti diretti all'esterno dell'amministrazione di riferimento?	
No, ha come destinatario finale un ufficio interno = 2	
Si, il risultato del processo è rivolto direttamente ad utenti esterni = 5	
punteggio assegnato	5
Criterio 3: complessità del processo	
Si tratta di un processo complesso che comporta il coinvolgimento di più amministrazioni (esclusi i controlli) in fasi successive per il conseguimento del risultato?	
No, il processo coinvolge una sola PA = 1	
Si, il processo coinvolge più di tre amministrazioni = 3	
Si, il processo coinvolge più di cinque amministrazioni = 5	
punteggio assegnato	1
Criterio 4: valore economico	
Qual è l'impatto economico del processo?	
Ha rilevanza esclusivamente interna = 1	
Comporta l'attribuzione di vantaggi a soggetti esterni, ma di non particolare rilievo economico (es. borse di studio) = 3	
Comporta l'affidamento di considerevoli vantaggi a soggetti esterni (es. appalto) = 5	
punteggio assegnato	5
Criterio 5: frazionabilità del processo	
Il risultato finale del processo può essere raggiunto anche effettuando una pluralità di operazioni di entità economica ridotta che, considerate complessivamente, alla fine assicurano lo stesso risultato (es. pluralità di affidamenti ridotti)?	
No = 1	
Si = 5	
punteggio assegnato	1
Criterio 6: controlli	
Anche sulla base dell'esperienza pregressa, il tipo di controllo applicato sul processo è adeguato a neutralizzare il rischio?	
Si, costituisce un efficace strumento di neutralizzazione = 1	
Si, è molto efficace = 2	
Si, per una percentuale approssimativa del 50% = 3	
Si, ma in minima parte = 4	
No, il rischio rimane indifferente = 5	
punteggio assegnato	1
Valore stimato della probabilità	2,33
0 = nessuna probabilità; 1 = improbabile; 2 = poco probabile; 3 = probabile; 4 = molto probabile; 5 = altamente probabile.	

2. Valutazione dell'impatto

Criterio 1: impatto organizzativo	
Rispetto al totale del personale impiegato nel singolo servizio (unità organizzativa semplice) competente a svolgere il processo (o la fase del processo di competenza della PA) nell'ambito della singola PA, quale percentuale di personale è impiegata nel processo? (Se il processo coinvolge l'attività di più servizi nell'ambito della stessa PA occorre riferire la percentuale al personale impiegato nei servizi coinvolti)	
fino a circa il 20% = 1	
fino a circa il 40% = 2	
fino a circa il 60% = 3	
fino a circa il 80% = 4	
fino a circa il 100% = 5	
punteggio assegnato	1
Criterio 2: impatto economico	
Nel corso degli ultimi cinque anni sono state pronunciate sentenze della Corte dei Conti a carico di dipendenti (dirigenti o dipendenti) della PA o sono state pronunciate sentenze di risarcimento del danno nei confronti della PA per la medesima tipologia di evento o di tipologie analoghe?	
No = 1	
Si = 5	
punteggio assegnato	1
Criterio 3: impatto reputazionale	
Nel corso degli ultimi anni sono stati pubblicati su giornali o riviste articoli aventi ad oggetto il medesimo evento o eventi analoghi?	
No = 0	
Non ne abbiamo memoria = 1	
Si, sulla stampa locale = 2	
Si, sulla stampa nazionale = 3	
Si, sulla stampa locale e nazionale = 4	
Si sulla stampa, locale, nazionale ed internazionale = 5	
punteggio assegnato	0
Criterio 4: impatto sull'immagine	
A quale livello può collocarsi il rischio dell'evento (livello apicale, intermedio, basso), ovvero la posizione/il ruolo che l'eventuale soggetto riveste nell'organizzazione è elevata, media o bassa?	
a livello di addetto = 1	
a livello di collaboratore o funzionario = 2	
a livello di dirigente di ufficio non generale, ovvero posizione apicale o posizione organizzativa = 3	
a livello di dirigente d'ufficio generale = 4	
a livello di capo dipartimento/segretario generale = 5	
punteggio assegnato	3
Valore stimato dell'impatto	1,25
0 = nessun impatto; 1 = marginale; 2 = minore; 3 = soglia; 4 = serio; 5 = superiore	

3. Valutazione complessiva del rischio

Valutazione complessiva del rischio = probabilità x impatto	2,92
---	-------------

AREA B - AREA AFFIDAMENTO DI LAVORI, SERVIZI E FORNITURE

Attività/processo: verifica dell'eventuale anomalia delle offerte

1. Valutazione della probabilità	
Criteri	Punteggi
Criterio 1: discrezionalità	
Il processo è discrezionale?	
No, è del tutto vincolato = 1	
E' parzialmente vincolato dalla legge e da atti amministrativi (regolamenti, direttive, circolari) = 2	
E' parzialmente vincolato solo dalla legge = 3	
E' parzialmente vincolato solo da atti amministrativi (regolamenti, direttive, circolari) = 4	
E' altamente discrezionale = 5	
punteggio assegnato	1
Criterio 2: rilevanza esterna	
Il processo produce effetti diretti all'esterno dell'amministrazione di riferimento?	
No, ha come destinatario finale un ufficio interno = 2	
Si, il risultato del processo è rivolto direttamente ad utenti esterni = 5	
punteggio assegnato	5
Criterio 3: complessità del processo	
Si tratta di un processo complesso che comporta il coinvolgimento di più amministrazioni (esclusi i controlli) in fasi successive per il conseguimento del risultato?	
No, il processo coinvolge una sola PA = 1	
Si, il processo coinvolge più di tre amministrazioni = 3	
Si, il processo coinvolge più di cinque amministrazioni = 5	
punteggio assegnato	1
Criterio 4: valore economico	
Qual è l'impatto economico del processo?	
Ha rilevanza esclusivamente interna = 1	
Comporta l'attribuzione di vantaggi a soggetti esterni, ma di non particolare rilievo economico (es. borse di studio) = 3	
Comporta l'affidamento di considerevoli vantaggi a soggetti esterni (es. appalto) = 5	
punteggio assegnato	5
Criterio 5: frazionabilità del processo	
Il risultato finale del processo può essere raggiunto anche effettuando una pluralità di operazioni di entità economica ridotta che, considerate complessivamente, alla fine assicurano lo stesso risultato (es. pluralità di affidamenti ridotti)?	
No = 1	
Si = 5	
punteggio assegnato	1
Criterio 6: controlli	
Anche sulla base dell'esperienza pregressa, il tipo di controllo applicato sul processo è adeguato a neutralizzare il rischio?	
Si, costituisce un efficace strumento di neutralizzazione = 1	
Si, è molto efficace = 2	
Si, per una percentuale approssimativa del 50% = 3	
Si, ma in minima parte = 4	
No, il rischio rimane indifferente = 5	
punteggio assegnato	1
Valore stimato della probabilità	2,33
0 = nessuna probabilità; 1 = improbabile; 2 = poco probabile; 3 = probabile; 4 = molto probabile; 5 = altamente probabile.	

2. Valutazione dell'impatto

Criterio 1: impatto organizzativo	
Rispetto al totale del personale impiegato nel singolo servizio (unità organizzativa semplice) competente a svolgere il processo (o la fase del processo di competenza della PA) nell'ambito della singola PA, quale percentuale di personale è impiegata nel processo? (Se il processo coinvolge l'attività di più servizi nell'ambito della stessa PA occorre riferire la percentuale al personale impiegato nei servizi coinvolti)	
fino a circa il 20% = 1	
fino a circa il 40% = 2	
fino a circa il 60% = 3	
fino a circa il 80% = 4	
fino a circa il 100% = 5	
punteggio assegnato	1
Criterio 2: impatto economico	
Nel corso degli ultimi cinque anni sono state pronunciate sentenze della Corte dei Conti a carico di dipendenti (dirigenti o dipendenti) della PA o sono state pronunciate sentenze di risarcimento del danno nei confronti della PA per la medesima tipologia di evento o di tipologie analoghe?	
No = 1	
Si = 5	
punteggio assegnato	1
Criterio 3: impatto reputazionale	
Nel corso degli ultimi anni sono stati pubblicati su giornali o riviste articoli aventi ad oggetto il medesimo evento o eventi analoghi?	
No = 0	
Non ne abbiamo memoria = 1	
Si, sulla stampa locale = 2	
Si, sulla stampa nazionale = 3	
Si, sulla stampa locale e nazionale = 4	
Si sulla stampa, locale, nazionale ed internazionale = 5	
punteggio assegnato	0
Criterio 4: impatto sull'immagine	
A quale livello può collocarsi il rischio dell'evento (livello apicale, intermedio, basso), ovvero la posizione/il ruolo che l'eventuale soggetto riveste nell'organizzazione è elevata, media o bassa?	
a livello di addetto = 1	
a livello di collaboratore o funzionario = 2	
a livello di dirigente di ufficio non generale, ovvero posizione apicale o posizione organizzativa = 3	
a livello di dirigente d'ufficio generale = 4	
a livello di capo dipartimento/segretario generale = 5	
punteggio assegnato	3
Valore stimato dell'impatto	1,25
0 = nessun impatto; 1 = marginale; 2 = minore; 3 = soglia; 4 = serio; 5 = superiore	

3. Valutazione complessiva del rischio

Valutazione complessiva del rischio = probabilità x impatto	2,92
---	-------------

AREA B - AREA AFFIDAMENTO DI LAVORI, SERVIZI E FORNITURE

Attività/processo: revoca del bando

1. Valutazione della probabilità	
Criteri	Punteggi
Criterio 1: discrezionalità	
Il processo è discrezionale?	
No, è del tutto vincolato = 1	
E' parzialmente vincolato dalla legge e da atti amministrativi (regolamenti, direttive, circolari) = 2	
E' parzialmente vincolato solo dalla legge = 3	
E' parzialmente vincolato solo da atti amministrativi (regolamenti, direttive, circolari) = 4	
E' altamente discrezionale = 5	
punteggio assegnato	1
Criterio 2: rilevanza esterna	
Il processo produce effetti diretti all'esterno dell'amministrazione di riferimento?	
No, ha come destinatario finale un ufficio interno = 2	
Si, il risultato del processo è rivolto direttamente ad utenti esterni = 5	
punteggio assegnato	5
Criterio 3: complessità del processo	
Si tratta di un processo complesso che comporta il coinvolgimento di più amministrazioni (esclusi i controlli) in fasi successive per il conseguimento del risultato?	
No, il processo coinvolge una sola PA = 1	
Si, il processo coinvolge più di tre amministrazioni = 3	
Si, il processo coinvolge più di cinque amministrazioni = 5	
punteggio assegnato	1
Criterio 4: valore economico	
Qual è l'impatto economico del processo?	
Ha rilevanza esclusivamente interna = 1	
Comporta l'attribuzione di vantaggi a soggetti esterni, ma di non particolare rilievo economico (es. borse di studio) = 3	
Comporta l'affidamento di considerevoli vantaggi a soggetti esterni (es. appalto) = 5	
punteggio assegnato	5
Criterio 5: frazionabilità del processo	
Il risultato finale del processo può essere raggiunto anche effettuando una pluralità di operazioni di entità economica ridotta che, considerate complessivamente, alla fine assicurano lo stesso risultato (es. pluralità di affidamenti ridotti)?	
No = 1	
Si = 5	
punteggio assegnato	1
Criterio 6: controlli	
Anche sulla base dell'esperienza pregressa, il tipo di controllo applicato sul processo è adeguato a neutralizzare il rischio?	
Si, costituisce un efficace strumento di neutralizzazione = 1	
Si, è molto efficace = 2	
Si, per una percentuale approssimativa del 50% = 3	
Si, ma in minima parte = 4	
No, il rischio rimane indifferente = 5	
punteggio assegnato	1
Valore stimato della probabilità	2,33
0 = nessuna probabilità; 1 = improbabile; 2 = poco probabile; 3 = probabile; 4 = molto probabile; 5 = altamente probabile.	

2. Valutazione dell'impatto

Criterio 1: impatto organizzativo	
Rispetto al totale del personale impiegato nel singolo servizio (unità organizzativa semplice) competente a svolgere il processo (o la fase del processo di competenza della PA) nell'ambito della singola PA, quale percentuale di personale è impiegata nel processo? (Se il processo coinvolge l'attività di più servizi nell'ambito della stessa PA occorre riferire la percentuale al personale impiegato nei servizi coinvolti)	
fino a circa il 20% = 1	
fino a circa il 40% = 2	
fino a circa il 60% = 3	
fino a circa lo 80% = 4	
fino a circa il 100% = 5	
punteggio assegnato	1
Criterio 2: impatto economico	
Nel corso degli ultimi cinque anni sono state pronunciate sentenze della Corte dei Conti a carico di dipendenti (dirigenti o dipendenti) della PA o sono state pronunciate sentenze di risarcimento del danno nei confronti della PA per la medesima tipologia di evento o di tipologie analoghe?	
No = 1	
Si = 5	
punteggio assegnato	1
Criterio 3: impatto reputazionale	
Nel corso degli ultimi anni sono stati pubblicati su giornali o riviste articoli aventi ad oggetto il medesimo evento o eventi analoghi?	
No = 0	
Non ne abbiamo memoria = 1	
Si, sulla stampa locale = 2	
Si, sulla stampa nazionale = 3	
Si, sulla stampa locale e nazionale = 4	
Si sulla stampa, locale, nazionale ed internazionale = 5	
punteggio assegnato	0
Criterio 4: impatto sull'immagine	
A quale livello può collocarsi il rischio dell'evento (livello apicale, intermedio, basso), ovvero la posizione/il ruolo che l'eventuale soggetto riveste nell'organizzazione è elevata, media o bassa?	
a livello di addetto = 1	
a livello di collaboratore o funzionario = 2	
a livello di dirigente di ufficio non generale, ovvero posizione apicale o posizione organizzativa = 3	
a livello di dirigente d'ufficio generale = 4	
a livello di capo dipartimento/segretario generale = 5	
punteggio assegnato	3
Valore stimato dell'impatto	1,25
0 = nessun impatto; 1 = marginale; 2 = minore; 3 = soglia; 4 = serio; 5 = superiore	

3. Valutazione complessiva del rischio

Valutazione complessiva del rischio = probabilità x impatto	2,92
---	-------------

AREA B - AREA AFFIDAMENTO DI LAVORI, SERVIZI E FORNITURE

Attività/processo: cronoprogramma

1. Valutazione della probabilità	
Criteri	Punteggi
Criterio 1: discrezionalità	
Il processo è discrezionale?	
No, è del tutto vincolato = 1	
E' parzialmente vincolato dalla legge e da atti amministrativi (regolamenti, direttive, circolari) = 2	
E' parzialmente vincolato solo dalla legge = 3	
E' parzialmente vincolato solo da atti amministrativi (regolamenti, direttive, circolari) = 4	
E' altamente discrezionale = 5	
punteggio assegnato	1
Criterio 2: rilevanza esterna	
Il processo produce effetti diretti all'esterno dell'amministrazione di riferimento?	
No, ha come destinatario finale un ufficio interno = 2	
Si, il risultato del processo è rivolto direttamente ad utenti esterni = 5	
punteggio assegnato	5
Criterio 3: complessità del processo	
Si tratta di un processo complesso che comporta il coinvolgimento di più amministrazioni (esclusi i controlli) in fasi successive per il conseguimento del risultato?	
No, il processo coinvolge una sola PA = 1	
Si, il processo coinvolge più di tre amministrazioni = 3	
Si, il processo coinvolge più di cinque amministrazioni = 5	
punteggio assegnato	1
Criterio 4: valore economico	
Qual è l'impatto economico del processo?	
Ha rilevanza esclusivamente interna = 1	
Comporta l'attribuzione di vantaggi a soggetti esterni, ma di non particolare rilievo economico (es. borse di studio) = 3	
Comporta l'affidamento di considerevoli vantaggi a soggetti esterni (es. appalto) = 5	
punteggio assegnato	5
Criterio 5: frazionabilità del processo	
Il risultato finale del processo può essere raggiunto anche effettuando una pluralità di operazioni di entità economica ridotta che, considerate complessivamente, alla fine assicurano lo stesso risultato (es. pluralità di affidamenti ridotti)?	
No = 1	
Si = 5	
punteggio assegnato	1
Criterio 6: controlli	
Anche sulla base dell'esperienza pregressa, il tipo di controllo applicato sul processo è adeguato a neutralizzare il rischio?	
Si, costituisce un efficace strumento di neutralizzazione = 1	
Si, è molto efficace = 2	
Si, per una percentuale approssimativa del 50% = 3	
Si, ma in minima parte = 4	
No, il rischio rimane indifferente = 5	
punteggio assegnato	1
Valore stimato della probabilità	2,33
0 = nessuna probabilità; 1 = improbabile; 2 = poco probabile; 3 = probabile; 4 = molto probabile; 5 = altamente probabile.	

2. Valutazione dell'impatto

Criterio 1: impatto organizzativo	
Rispetto al totale del personale impiegato nel singolo servizio (unità organizzativa semplice) competente a svolgere il processo (o la fase del processo di competenza della PA) nell'ambito della singola PA, quale percentuale di personale è impiegata nel processo? (Se il processo coinvolge l'attività di più servizi nell'ambito della stessa PA occorre riferire la percentuale al personale impiegato nei servizi coinvolti)	
fino a circa il 20% = 1	
fino a circa il 40% = 2	
fino a circa il 60% = 3	
fino a circa lo 80% = 4	
fino a circa il 100% = 5	
punteggio assegnato	1
Criterio 2: impatto economico	
Nel corso degli ultimi cinque anni sono state pronunciate sentenze della Corte dei Conti a carico di dipendenti (dirigenti o dipendenti) della PA o sono state pronunciate sentenze di risarcimento del danno nei confronti della PA per la medesima tipologia di evento o di tipologie analoghe?	
No = 1	
Si = 5	
punteggio assegnato	1
Criterio 3: impatto reputazionale	
Nel corso degli ultimi anni sono stati pubblicati su giornali o riviste articoli aventi ad oggetto il medesimo evento o eventi analoghi?	
No = 0	
Non ne abbiamo memoria = 1	
Si, sulla stampa locale = 2	
Si, sulla stampa nazionale = 3	
Si, sulla stampa locale e nazionale = 4	
Si sulla stampa, locale, nazionale ed internazionale = 5	
punteggio assegnato	0
Criterio 4: impatto sull'immagine	
A quale livello può collocarsi il rischio dell'evento (livello apicale, intermedio, basso), ovvero la posizione/il ruolo che l'eventuale soggetto riveste nell'organizzazione è elevata, media o bassa?	
a livello di addetto = 1	
a livello di collaboratore o funzionario = 2	
a livello di dirigente di ufficio non generale, ovvero posizione apicale o posizione organizzativa = 3	
a livello di dirigente d'ufficio generale = 4	
a livello di capo dipartimento/segretario generale = 5	
punteggio assegnato	3
Valore stimato dell'impatto	1,25
0 = nessun impatto; 1 = marginale; 2 = minore; 3 = soglia; 4 = serio; 5 = superiore	

3. Valutazione complessiva del rischio

Valutazione complessiva del rischio = probabilità x impatto	2,92
---	-------------

AREA B - AREA AFFIDAMENTO DI LAVORI, SERVIZI E FORNITURE

Attività/processo: subappalto

1. Valutazione della probabilità	
Criteri	Punteggi
Criterio 1: discrezionalità	
Il processo è discrezionale?	
No, è del tutto vincolato = 1	
E' parzialmente vincolato dalla legge e da atti amministrativi (regolamenti, direttive, circolari) = 2	
E' parzialmente vincolato solo dalla legge = 3	
E' parzialmente vincolato solo da atti amministrativi (regolamenti, direttive, circolari) = 4	
E' altamente discrezionale = 5	
punteggio assegnato	1
Criterio 2: rilevanza esterna	
Il processo produce effetti diretti all'esterno dell'amministrazione di riferimento?	
No, ha come destinatario finale un ufficio interno = 2	
Sì, il risultato del processo è rivolto direttamente ad utenti esterni = 5	
punteggio assegnato	5
Criterio 3: complessità del processo	
Si tratta di un processo complesso che comporta il coinvolgimento di più amministrazioni (esclusi i controlli) in fasi successive per il conseguimento del risultato?	
No, il processo coinvolge una sola PA = 1	
Sì, il processo coinvolge più di tre amministrazioni = 3	
Sì, il processo coinvolge più di cinque amministrazioni = 5	
punteggio assegnato	1
Criterio 4: valore economico	
Qual è l'impatto economico del processo?	
Ha rilevanza esclusivamente interna = 1	
Comporta l'attribuzione di vantaggi a soggetti esterni, ma di non particolare rilievo economico (es. borse di studio) = 3	
Comporta l'affidamento di considerevoli vantaggi a soggetti esterni (es. appalto) = 5	
punteggio assegnato	5
Criterio 5: frazionabilità del processo	
Il risultato finale del processo può essere raggiunto anche effettuando una pluralità di operazioni di entità economica ridotta che, considerate complessivamente, alla fine assicurano lo stesso risultato (es. pluralità di affidamenti ridotti)?	
No = 1	
Sì = 5	
punteggio assegnato	1
Criterio 6: controlli	
Anche sulla base dell'esperienza pregressa, il tipo di controllo applicato sul processo è adeguato a neutralizzare il rischio?	
Sì, costituisce un efficace strumento di neutralizzazione = 1	
Sì, è molto efficace = 2	
Sì, per una percentuale approssimativa del 50% = 3	
Sì, ma in minima parte = 4	
No, il rischio rimane indifferente = 5	
punteggio assegnato	1
Valore stimato della probabilità	
2,33	
0 = nessuna probabilità; 1 = improbabile; 2 = poco probabile; 3 = probabile; 4 = molto probabile; 5 = altamente probabile.	

2. Valutazione dell'impatto

Criterio 1: impatto organizzativo	
Rispetto al totale del personale impiegato nel singolo servizio (unità organizzativa semplice) competente a svolgere il processo (o la fase del processo di competenza della PA) nell'ambito della singola PA, quale percentuale di personale è impiegata nel processo? (Se il processo coinvolge l'attività di più servizi nell'ambito della stessa PA occorre riferire la percentuale al personale impiegato nei servizi coinvolti)	
fino a circa il 20% = 1	
fino a circa il 40% = 2	
fino a circa il 60% = 3	
fino a circa lo 80% = 4	
fino a circa il 100% = 5	
punteggio assegnato	1
Criterio 2: impatto economico	
Nel corso degli ultimi cinque anni sono state pronunciate sentenze della Corte dei Conti a carico di dipendenti (dirigenti o dipendenti) della PA o sono state pronunciate sentenze di risarcimento del danno nei confronti della PA per la medesima tipologia di evento o di tipologie analoghe?	
No = 1	
Si = 5	
punteggio assegnato	1
Criterio 3: impatto reputazionale	
Nel corso degli ultimi anni sono stati pubblicati su giornali o riviste articoli aventi ad oggetto il medesimo evento o eventi analoghi?	
No = 0	
Non ne abbiamo memoria = 1	
Si, sulla stampa locale = 2	
Si, sulla stampa nazionale = 3	
Si, sulla stampa locale e nazionale = 4	
Si sulla stampa, locale, nazionale ed internazionale = 5	
punteggio assegnato	0
Criterio 4: impatto sull'immagine	
A quale livello può collocarsi il rischio dell'evento (livello apicale, intermedio, basso), ovvero la posizione/il ruolo che l'eventuale soggetto riveste nell'organizzazione è elevata, media o bassa?	
a livello di addetto = 1	
a livello di collaboratore o funzionario = 2	
a livello di dirigente di ufficio non generale, ovvero posizione apicale o posizione organizzativa = 3	
a livello di dirigente d'ufficio generale = 4	
a livello di capo dipartimento/segretario generale = 5	
punteggio assegnato	3
Valore stimato dell'impatto	1,25
0 = nessun impatto; 1 = marginale; 2 = minore; 3 = soglia; 4 = serio; 5 = superiore	

3. Valutazione complessiva del rischio

Valutazione complessiva del rischio = probabilità x impatto	2,92
---	-------------

AREA B - AREA AFFIDAMENTO DI LAVORI, SERVIZI E FORNITURE

Attività/processo: varianti in corso di esecuzione del contratto

1. Valutazione della probabilità	
Criteri	Punteggi
Criterio 1: discrezionalità	
Il processo è discrezionale?	
No, è del tutto vincolato = 1	
E' parzialmente vincolato dalla legge e da atti amministrativi (regolamenti, direttive, circolari) = 2	
E' parzialmente vincolato solo dalla legge = 3	
E' parzialmente vincolato solo da atti amministrativi (regolamenti, direttive, circolari) = 4	
E' altamente discrezionale = 5	
punteggio assegnato	1
Criterio 2: rilevanza esterna	
Il processo produce effetti diretti all'esterno dell'amministrazione di riferimento?	
No, ha come destinatario finale un ufficio interno = 2	
Si, il risultato del processo è rivolto direttamente ad utenti esterni = 5	
punteggio assegnato	5
Criterio 3: complessità del processo	
Si tratta di un processo complesso che comporta il coinvolgimento di più amministrazioni (esclusi i controlli) in fasi successive per il conseguimento del risultato?	
No, il processo coinvolge una sola PA = 1	
Si, il processo coinvolge più di tre amministrazioni = 3	
Si, il processo coinvolge più di cinque amministrazioni = 5	
punteggio assegnato	1
Criterio 4: valore economico	
Qual è l'impatto economico del processo?	
Ha rilevanza esclusivamente interna = 1	
Comporta l'attribuzione di vantaggi a soggetti esterni, ma di non particolare rilievo economico (es. borse di studio) = 3	
Comporta l'affidamento di considerevoli vantaggi a soggetti esterni (es. appalto) = 5	
punteggio assegnato	5
Criterio 5: frazionabilità del processo	
Il risultato finale del processo può essere raggiunto anche effettuando una pluralità di operazioni di entità economica ridotta che, considerate complessivamente, alla fine assicurano lo stesso risultato (es. pluralità di affidamenti ridotti)?	
No = 1	
Si = 5	
punteggio assegnato	1
Criterio 6: controlli	
Anche sulla base dell'esperienza pregressa, il tipo di controllo applicato sul processo è adeguato a neutralizzare il rischio?	
Si, costituisce un efficace strumento di neutralizzazione = 1	
Si, è molto efficace = 2	
Si, per una percentuale approssimativa del 50% = 3	
Si, ma in minima parte = 4	
No, il rischio rimane indifferente = 5	
punteggio assegnato	1
Valore stimato della probabilità	
2,33	
0 = nessuna probabilità; 1 = improbabile; 2 = poco probabile; 3 = probabile; 4 = molto probabile; 5 = altamente probabile.	

2. Valutazione dell'impatto

Criterio 1: impatto organizzativo	
Rispetto al totale del personale impiegato nel singolo servizio (unità organizzativa semplice) competente a svolgere il processo (o la fase del processo di competenza della PA) nell'ambito della singola PA, quale percentuale di personale è impiegata nel processo? (Se il processo coinvolge l'attività di più servizi nell'ambito della stessa PA occorre riferire la percentuale al personale impiegato nei servizi coinvolti)	
fino a circa il 20% = 1	
fino a circa il 40% = 2	
fino a circa il 60% = 3	
fino a circa lo 80% = 4	
fino a circa il 100% = 5	
punteggio assegnato	1
Criterio 2: impatto economico	
Nel corso degli ultimi cinque anni sono state pronunciate sentenze della Corte dei Conti a carico di dipendenti (dirigenti o dipendenti) della PA o sono state pronunciate sentenze di risarcimento del danno nei confronti della PA per la medesima tipologia di evento o di tipologie analoghe?	
No = 1	
Si = 5	
punteggio assegnato	1
Criterio 3: impatto reputazionale	
Nel corso degli ultimi anni sono stati pubblicati su giornali o riviste articoli aventi ad oggetto il medesimo evento o eventi analoghi?	
No = 0	
Non ne abbiamo memoria = 1	
Si, sulla stampa locale = 2	
Si, sulla stampa nazionale = 3	
Si, sulla stampa locale e nazionale = 4	
Si sulla stampa, locale, nazionale ed internazionale = 5	
punteggio assegnato	0
Criterio 4: impatto sull'immagine	
A quale livello può collocarsi il rischio dell'evento (livello apicale, intermedio, basso), ovvero la posizione/il ruolo che l'eventuale soggetto riveste nell'organizzazione è elevata, media o bassa?	
a livello di addetto = 1	
a livello di collaboratore o funzionario = 2	
a livello di dirigente di ufficio non generale, ovvero posizione apicale o posizione organizzativa = 3	
a livello di dirigente d'ufficio generale = 4	
a livello di capo dipartimento/segretario generale = 5	
punteggio assegnato	3
Valore stimato dell'impatto	1,25
0 = nessun impatto; 1 = marginale; 2 = minore; 3 = soglia; 4 = serio; 5 = superiore	

3. Valutazione complessiva del rischio

Valutazione complessiva del rischio = probabilità x impatto	2,92
---	-------------

AREA B - AREA AFFIDAMENTO DI LAVORI, SERVIZI E FORNITURE

Attività/processo: affidamento diretto in economia dell'esecuzione di lavori, servizi e forniture ex art. 125 co. 8 e 11 (ultimo paragrafo) del Codice dei contratti

1. Valutazione della probabilità

Criteri	Punteggi
Criterio 1: discrezionalità	
Il processo è discrezionale?	
No, è del tutto vincolato = 1	
E' parzialmente vincolato dalla legge e da atti amministrativi (regolamenti, direttive, circolari) = 2	
E' parzialmente vincolato solo dalla legge = 3	
E' parzialmente vincolato solo da atti amministrativi (regolamenti, direttive, circolari) = 4	
E' altamente discrezionale = 5	
punteggio assegnato	4
Criterio 2: rilevanza esterna	
Il processo produce effetti diretti all'esterno dell'amministrazione di riferimento?	
No, ha come destinatario finale un ufficio interno = 2	
Si, il risultato del processo è rivolto direttamente ad utenti esterni = 5	
punteggio assegnato	5
Criterio 3: complessità del processo	
Si tratta di un processo complesso che comporta il coinvolgimento di più amministrazioni (esclusi i controlli) in fasi successive per il conseguimento del risultato?	
No, il processo coinvolge una sola PA = 1	
Si, il processo coinvolge più di tre amministrazioni = 3	
Si, il processo coinvolge più di cinque amministrazioni = 5	
punteggio assegnato	1
Criterio 4: valore economico	
Qual è l'impatto economico del processo?	
Ha rilevanza esclusivamente interna = 1	
Comporta l'attribuzione di vantaggi a soggetti esterni, ma di non particolare rilievo economico (es. borse di studio) = 3	
Comporta l'affidamento di considerevoli vantaggi a soggetti esterni (es. appalto) = 5	
punteggio assegnato	5
Criterio 5: frazionabilità del processo	
Il risultato finale del processo può essere raggiunto anche effettuando una pluralità di operazioni di entità economica ridotta che, considerate complessivamente, alla fine assicurano lo stesso risultato (es. pluralità di affidamenti ridotti)?	
No = 1	
Si = 5	
punteggio assegnato	1
Criterio 6: controlli	
Anche sulla base dell'esperienza pregressa, il tipo di controllo applicato sul processo è adeguato a neutralizzare il rischio?	
Si, costituisce un efficace strumento di neutralizzazione = 1	
Si, è molto efficace = 2	
Si, per una percentuale approssimativa del 50% = 3	
Si, ma in minima parte = 4	
No, il rischio rimane indifferente = 5	
punteggio assegnato	1
Valore stimato della probabilità	2,83

0 = nessuna probabilità; 1 = improbabile; 2 = poco probabile; 3 = probabile; 4 = molto probabile; 5 = altamente probabile.

2. Valutazione dell'impatto

Criterio 1: impatto organizzativo	
Rispetto al totale del personale impiegato nel singolo servizio (unità organizzativa semplice) competente a svolgere il processo (o la fase del processo di competenza della PA) nell'ambito della singola PA, quale percentuale di personale è impiegata nel processo? (Se il processo coinvolge l'attività di più servizi nell'ambito della stessa PA occorre riferire la percentuale al personale impiegato nei servizi coinvolti)	
fino a circa il 20% = 1	
fino a circa il 40% = 2	
fino a circa il 60% = 3	
fino a circa lo 80% = 4	
fino a circa il 100% = 5	
punteggio assegnato	1
Criterio 2: impatto economico	
Nel corso degli ultimi cinque anni sono state pronunciate sentenze della Corte dei Conti a carico di dipendenti (dirigenti o dipendenti) della PA o sono state pronunciate sentenze di risarcimento del danno nei confronti della PA per la medesima tipologia di evento o di tipologie analoghe?	
No = 1	
Si = 5	
punteggio assegnato	1
Criterio 3: impatto reputazionale	
Nel corso degli ultimi anni sono stati pubblicati su giornali o riviste articoli aventi ad oggetto il medesimo evento o eventi analoghi?	
No = 0	
Non ne abbiamo memoria = 1	
Si, sulla stampa locale = 2	
Si, sulla stampa nazionale = 3	
Si, sulla stampa locale e nazionale = 4	
Si sulla stampa, locale, nazionale ed internazionale = 5	
punteggio assegnato	1
Criterio 4: impatto sull'immagine	
A quale livello può collocarsi il rischio dell'evento (livello apicale, intermedio, basso), ovvero la posizione/il ruolo che l'eventuale soggetto riveste nell'organizzazione è elevata, media o bassa?	
a livello di addetto = 1	
a livello di collaboratore o funzionario = 2	
a livello di dirigente di ufficio non generale, ovvero posizione apicale o posizione organizzativa = 3	
a livello di dirigente d'ufficio generale = 4	
a livello di capo dipartimento/segretario generale = 5	
punteggio assegnato	3
Valore stimato dell'impatto	1,50
0 = nessun impatto; 1 = marginale; 2 = minore; 3 = soglia; 4 = serio; 5 = superiore	

3. Valutazione complessiva del rischio

Valutazione complessiva del rischio = probabilità x impatto	4,25
---	-------------

AREA B - AREA AFFIDAMENTO DI LAVORI, SERVIZI E FORNITURE

Attività/processo: utilizzo rimedi di risoluzione delle controversie alternativi a quelli giudiziari durante la fase di esecuzione del contratto

1. Valutazione della probabilità	
Criteri	Punteggi
Criterio 1: discrezionalità	
Il processo è discrezionale?	
No, è del tutto vincolato = 1	
E' parzialmente vincolato dalla legge e da atti amministrativi (regolamenti, direttive, circolari) = 2	
E' parzialmente vincolato solo dalla legge = 3	
E' parzialmente vincolato solo da atti amministrativi (regolamenti, direttive, circolari) = 4	
E' altamente discrezionale = 5	
punteggio assegnato	1
Criterio 2: rilevanza esterna	
Il processo produce effetti diretti all'esterno dell'amministrazione di riferimento?	
No, ha come destinatario finale un ufficio interno = 2	
Si, il risultato del processo è rivolto direttamente ad utenti esterni = 5	
punteggio assegnato	5
Criterio 3: complessità del processo	
Si tratta di un processo complesso che comporta il coinvolgimento di più amministrazioni (esclusi i controlli) in fasi successive per il conseguimento del risultato?	
No, il processo coinvolge una sola PA = 1	
Si, il processo coinvolge più di tre amministrazioni = 3	
Si, il processo coinvolge più di cinque amministrazioni = 5	
punteggio assegnato	1
Criterio 4: valore economico	
Qual è l'impatto economico del processo?	
Ha rilevanza esclusivamente interna = 1	
Comporta l'attribuzione di vantaggi a soggetti esterni, ma di non particolare rilievo economico (es. borse di studio) = 3	
Comporta l'affidamento di considerevoli vantaggi a soggetti esterni (es. appalto) = 5	
punteggio assegnato	5
Criterio 5: frazionabilità del processo	
Il risultato finale del processo può essere raggiunto anche effettuando una pluralità di operazioni di entità economica ridotta che, considerate complessivamente, alla fine assicurano lo stesso risultato (es. pluralità di affidamenti ridotti)?	
No = 1	
Si = 5	
punteggio assegnato	1
Criterio 6: controlli	
Anche sulla base dell'esperienza pregressa, il tipo di controllo applicato sul processo è adeguato a neutralizzare il rischio?	
Si, costituisce un efficace strumento di neutralizzazione = 1	
Si, è molto efficace = 2	
Si, per una percentuale approssimativa del 50% = 3	
Si, ma in minima parte = 4	
No, il rischio rimane indifferente = 5	
punteggio assegnato	1
Valore stimato della probabilità	2,33
0 = nessuna probabilità; 1 = improbabile; 2 = poco probabile; 3 = probabile; 4 = molto probabile; 5 = altamente probabile.	

2. Valutazione dell'impatto

Criterio 1: impatto organizzativo	
Rispetto al totale del personale impiegato nel singolo servizio (unità organizzativa semplice) competente a svolgere il processo (o la fase del processo di competenza della PA) nell'ambito della singola PA, quale percentuale di personale è impiegata nel processo? (Se il processo coinvolge l'attività di più servizi nell'ambito della stessa PA occorre riferire la percentuale al personale impiegato nei servizi coinvolti)	
fino a circa il 20% = 1	
fino a circa il 40% = 2	
fino a circa il 60% = 3	
fino a circa lo 80% = 4	
fino a circa il 100% = 5	
punteggio assegnato	1
Criterio 2: impatto economico	
Nel corso degli ultimi cinque anni sono state pronunciate sentenze della Corte dei Conti a carico di dipendenti (dirigenti o dipendenti) della PA o sono state pronunciate sentenze di risarcimento del danno nei confronti della PA per la medesima tipologia di evento o di tipologie analoghe?	
No = 1	
Si = 5	
punteggio assegnato	1
Criterio 3: impatto reputazionale	
Nel corso degli ultimi anni sono stati pubblicati su giornali o riviste articoli aventi ad oggetto il medesimo evento o eventi analoghi?	
No = 0	
Non ne abbiamo memoria = 1	
Si, sulla stampa locale = 2	
Si, sulla stampa nazionale = 3	
Si, sulla stampa locale e nazionale = 4	
Si sulla stampa, locale, nazionale ed internazionale = 5	
punteggio assegnato	0
Criterio 4: impatto sull'immagine	
A quale livello può collocarsi il rischio dell'evento (livello apicale, intermedio, basso), ovvero la posizione/il ruolo che l'eventuale soggetto riveste nell'organizzazione è elevata, media o bassa?	
a livello di addetto = 1	
a livello di collaboratore o funzionario = 2	
a livello di dirigente di ufficio non generale, ovvero posizione apicale o posizione organizzativa = 3	
a livello di dirigente d'ufficio generale = 4	
a livello di capo dipartimento/segretario generale = 5	
punteggio assegnato	3
Valore stimato dell'impatto	1,25
0 = nessun impatto; 1 = marginale; 2 = minore; 3 = soglia; 4 = serio; 5 = superiore	

3. Valutazione complessiva del rischio

Valutazione complessiva del rischio = probabilità x impatto	2,92
---	-------------

AREA C - AREA PROVVEDIMENTI AMPLIATIVI DELLA SFERA GIURIDICA DEI DESTINATARI PRIVI DI EFFETTO ECONOMICO DIRETTO ED IMMEDIATO PER IL DESTINATARIO

Attività/processo: provvedimenti di tipo autorizzatorio (es: permesso di costruire, nulla osta, licenze)

1. Valutazione della probabilità

Criteria	Punteggi
Criterion 1: discrezionalità	
Il processo è discrezionale?	
No, è del tutto vincolato = 1	
E' parzialmente vincolato dalla legge e da atti amministrativi (regolamenti, direttive, circolari) = 2	
E' parzialmente vincolato solo dalla legge = 3	
E' parzialmente vincolato solo da atti amministrativi (regolamenti, direttive, circolari) = 4	
E' altamente discrezionale = 5	
punteggio assegnato	1
Criterion 2: rilevanza esterna	
Il processo produce effetti diretti all'esterno dell'amministrazione di riferimento?	
No, ha come destinatario finale un ufficio interno = 2	
Si, il risultato del processo è rivolto direttamente ad utenti esterni = 5	
punteggio assegnato	5
Criterion 3: complessità del processo	
Si tratta di un processo complesso che comporta il coinvolgimento di più amministrazioni (esclusi i controlli) in fasi successive per il conseguimento del risultato?	
No, il processo coinvolge una sola PA = 1	
Si, il processo coinvolge più di tre amministrazioni = 3	
Si, il processo coinvolge più di cinque amministrazioni = 5	
punteggio assegnato	1
Criterion 4: valore economico	
Qual è l'impatto economico del processo?	
Ha rilevanza esclusivamente interna = 1	
Comporta l'attribuzione di vantaggi a soggetti esterni, ma di non particolare rilievo economico (es. borse di studio) = 3	
Comporta l'affidamento di considerevoli vantaggi a soggetti esterni (es. appalto) = 5	
punteggio assegnato	5
Criterion 5: frazionabilità del processo	
Il risultato finale del processo può essere raggiunto anche effettuando una pluralità di operazioni di entità economica ridotta che, considerate complessivamente, alla fine assicurano lo stesso risultato (es. pluralità di affidamenti ridotti)?	
No = 1	
Si = 5	
punteggio assegnato	1
Criterion 6: controlli	
Anche sulla base dell'esperienza pregressa, il tipo di controllo applicato sul processo è adeguato a neutralizzare il rischio?	
Si, costituisce un efficace strumento di neutralizzazione = 1	
Si, è molto efficace = 2	
Si, per una percentuale approssimativa del 50% = 3	
Si, ma in minima parte = 4	
No, il rischio rimane indifferente = 5	
punteggio assegnato	1
Valore stimato della probabilità	2,33

0 = nessuna probabilità; 1 = improbabile; 2 = poco probabile; 3 = probabile; 4 = molto probabile; 5 = altamente probabile.

2. Valutazione dell'impatto

Criterio 1: impatto organizzativo	
Rispetto al totale del personale impiegato nel singolo servizio (unità organizzativa semplice) competente a svolgere il processo (o la fase del processo di competenza della PA) nell'ambito della singola PA, quale percentuale di personale è impiegata nel processo? (Se il processo coinvolge l'attività di più servizi nell'ambito della stessa PA occorre riferire la percentuale al personale impiegato nei servizi coinvolti)	
fino a circa il 20% = 1	
fino a circa il 40% = 2	
fino a circa il 60% = 3	
fino a circa lo 80% = 4	
fino a circa il 100% = 5	
punteggio assegnato	1
Criterio 2: impatto economico	
Nel corso degli ultimi cinque anni sono state pronunciate sentenze della Corte dei Conti a carico di dipendenti (dirigenti o dipendenti) della PA o sono state pronunciate sentenze di risarcimento del danno nei confronti della PA per la medesima tipologia di evento o di tipologie analoghe?	
No = 1	
Si = 5	
punteggio assegnato	1
Criterio 3: impatto reputazionale	
Nel corso degli ultimi anni sono stati pubblicati su giornali o riviste articoli aventi ad oggetto il medesimo evento o eventi analoghi?	
No = 0	
Non ne abbiamo memoria = 1	
Si, sulla stampa locale = 2	
Si, sulla stampa nazionale = 3	
Si, sulla stampa locale e nazionale = 4	
Si sulla stampa, locale, nazionale ed internazionale = 5	
punteggio assegnato	0
Criterio 4: impatto sull'immagine	
A quale livello può collocarsi il rischio dell'evento (livello apicale, intermedio, basso), ovvero la posizione/il ruolo che l'eventuale soggetto riveste nell'organizzazione è elevata, media o bassa?	
a livello di addetto = 1	
a livello di collaboratore o funzionario = 2	
a livello di dirigente di ufficio non generale, ovvero posizione apicale o posizione organizzativa = 3	
a livello di dirigente d'ufficio generale = 4	
a livello di capo dipartimento/segretario generale = 5	
punteggio assegnato	3
Valore stimato dell'impatto	1,25
0 = nessun impatto; 1 = marginale; 2 = minore; 3 = soglia; 4 = serio; 5 = superiore	

3. Valutazione complessiva del rischio

Valutazione complessiva del rischio = probabilità x impatto	2,92
---	-------------

AREA C - AREA PROVVEDIMENTI AMPLIATIVI DELLA SFERA GIURIDICA DEI DESTINATARI PRIVI DI EFFETTO ECONOMICO DIRETTO ED IMMEDIATO PER IL DESTINATARIO

Attività/processo: provvedimenti di tipo concessorio (es.: deleghe e ammissioni)

1. Valutazione della probabilità

Criteri	Punteggi
Criterio 1: discrezionalità	
Il processo è discrezionale?	
No, è del tutto vincolato = 1	
E' parzialmente vincolato dalla legge e da atti amministrativi (regolamenti, direttive, circolari) = 2	
E' parzialmente vincolato solo dalla legge = 3	
E' parzialmente vincolato solo da atti amministrativi (regolamenti, direttive, circolari) = 4	
E' altamente discrezionale = 5	
punteggio assegnato	1
Criterio 2: rilevanza esterna	
Il processo produce effetti diretti all'esterno dell'amministrazione di riferimento?	
No, ha come destinatario finale un ufficio interno = 2	
Si, il risultato del processo è rivolto direttamente ad utenti esterni = 5	
punteggio assegnato	5
Criterio 3: complessità del processo	
Si tratta di un processo complesso che comporta il coinvolgimento di più amministrazioni (esclusi i controlli) in fasi successive per il conseguimento del risultato?	
No, il processo coinvolge una sola PA = 1	
Si, il processo coinvolge più di tre amministrazioni = 3	
Si, il processo coinvolge più di cinque amministrazioni = 5	
punteggio assegnato	1
Criterio 4: valore economico	
Qual è l'impatto economico del processo?	
Ha rilevanza esclusivamente interna = 1	
Comporta l'attribuzione di vantaggi a soggetti esterni, ma di non particolare rilievo economico (es. borse di studio) = 3	
Comporta l'affidamento di considerevoli vantaggi a soggetti esterni (es. appalto) = 5	
punteggio assegnato	5
Criterio 5: frazionabilità del processo	
Il risultato finale del processo può essere raggiunto anche effettuando una pluralità di operazioni di entità economica ridotta che, considerate complessivamente, alla fine assicurano lo stesso risultato (es. pluralità di affidamenti ridotti)?	
No = 1	
Si = 5	
punteggio assegnato	1
Criterio 6: controlli	
Anche sulla base dell'esperienza pregressa, il tipo di controllo applicato sul processo è adeguato a neutralizzare il rischio?	
Si, costituisce un efficace strumento di neutralizzazione = 1	
Si, è molto efficace = 2	
Si, per una percentuale approssimativa del 50% = 3	
Si, ma in minima parte = 4	
No, il rischio rimane indifferente = 5	
punteggio assegnato	1
Valore stimato della probabilità	2,33

0 = nessuna probabilità; 1 = improbabile; 2 = poco probabile; 3 = probabile; 4 = molto probabile; 5 = altamente probabile.

2. Valutazione dell'impatto

Criterio 1: impatto organizzativo

Rispetto al totale del personale impiegato nel singolo servizio (unità organizzativa semplice) competente a svolgere il processo (o la fase del processo di competenza della PA) nell'ambito della singola PA, quale percentuale di personale è impiegata nel processo? (Se il processo coinvolge l'attività di più servizi nell'ambito della stessa PA occorre riferire la percentuale al personale impiegato nei servizi coinvolti)

fino a circa il 20% = 1

fino a circa il 40% = 2

fino a circa il 60% = 3

fino a circa lo 80% = 4

fino a circa il 100% = 5

punteggio assegnato **1**

Criterio 2: impatto economico

Nel corso degli ultimi cinque anni sono state pronunciate sentenze della Corte dei Conti a carico di dipendenti (dirigenti o dipendenti) della PA o sono state pronunciate sentenze di risarcimento del danno nei confronti della PA per la medesima tipologia di evento o di tipologie analoghe?

No = 1

Si = 5

punteggio assegnato **1**

Criterio 3: impatto reputazionale

Nel corso degli ultimi anni sono stati pubblicati su giornali o riviste articoli aventi ad oggetto il medesimo evento o eventi analoghi?

No = 0

Non ne abbiamo memoria = 1

Si, sulla stampa locale = 2

Si, sulla stampa nazionale = 3

Si, sulla stampa locale e nazionale = 4

Si sulla stampa, locale, nazionale ed internazionale = 5

punteggio assegnato **0**

Criterio 4: impatto sull'immagine

A quale livello può collocarsi il rischio dell'evento (livello apicale, intermedio, basso), ovvero la posizione/il ruolo che l'eventuale soggetto riveste nell'organizzazione è elevata, media o bassa?

a livello di addetto = 1

a livello di collaboratore o funzionario = 2

a livello di dirigente di ufficio non generale, ovvero posizione apicale o posizione organizzativa = 3

a livello di dirigente d'ufficio generale = 4

a livello di capo dipartimento/segretario generale = 5

punteggio assegnato **3**

Valore stimato dell'impatto **1,25**

0 = nessun impatto; 1 = marginale; 2 = minore; 3 = soglia; 4 = serio; 5 = superiore

3. Valutazione complessiva del rischio

Valutazione complessiva del rischio = probabilità x impatto **2,92**

**AREA C - AREA PROVVEDIMENTI AMPLIATIVI DELLA SFERA GIURIDICA DEI DESTINATARI PRIVI
DI EFFETTO ECONOMICO DIRETTO ED IMMEDIATO PER IL DESTINATARIO**

Attività/processo: autorizzazioni all'occupazione del suolo pubblico

1. Valutazione della probabilità

Criteri	Punteggi
Criterio 1: discrezionalità	
Il processo è discrezionale?	
No, è del tutto vincolato = 1	
E' parzialmente vincolato dalla legge e da atti amministrativi (regolamenti, direttive, circolari) = 2	
E' parzialmente vincolato solo dalla legge = 3	
E' parzialmente vincolato solo da atti amministrativi (regolamenti, direttive, circolari) = 4	
E' altamente discrezionale = 5	
punteggio assegnato	2
Criterio 2: rilevanza esterna	
Il processo produce effetti diretti all'esterno dell'amministrazione di riferimento?	
No, ha come destinatario finale un ufficio interno = 2	
Si, il risultato del processo è rivolto direttamente ad utenti esterni = 5	
punteggio assegnato	5
Criterio 3: complessità del processo	
Si tratta di un processo complesso che comporta il coinvolgimento di più amministrazioni (esclusi i controlli) in fasi successive per il conseguimento del risultato?	
No, il processo coinvolge una sola PA = 1	
Si, il processo coinvolge più di tre amministrazioni = 3	
Si, il processo coinvolge più di cinque amministrazioni = 5	
punteggio assegnato	1
Criterio 4: valore economico	
Qual è l'impatto economico del processo?	
Ha rilevanza esclusivamente interna = 1	
Comporta l'attribuzione di vantaggi a soggetti esterni, ma di non particolare rilievo economico (es. borse di studio) = 3	
Comporta l'affidamento di considerevoli vantaggi a soggetti esterni (es. appalto) = 5	
punteggio assegnato	3
Criterio 5: frazionabilità del processo	
Il risultato finale del processo può essere raggiunto anche effettuando una pluralità di operazioni di entità economica ridotta che, considerate complessivamente, alla fine assicurano lo stesso risultato (es. pluralità di affidamenti ridotti)?	
No = 1	
Si = 5	
punteggio assegnato	1
Criterio 6: controlli	
Anche sulla base dell'esperienza pregressa, il tipo di controllo applicato sul processo è adeguato a neutralizzare il rischio?	
Si, costituisce un efficace strumento di neutralizzazione = 1	
Si, è molto efficace = 2	
Si, per una percentuale approssimativa del 50% = 3	
Si, ma in minima parte = 4	
No, il rischio rimane indifferente = 5	
punteggio assegnato	1
Valore stimato della probabilità	2,17

0 = nessuna probabilità; 1 = improbabile; 2 = poco probabile; 3 = probabile; 4 = molto probabile; 5 = altamente probabile.

2. Valutazione dell'impatto

Criterio 1: impatto organizzativo	
Rispetto al totale del personale impiegato nel singolo servizio (unità organizzativa semplice) competente a svolgere il processo (o la fase del processo di competenza della PA) nell'ambito della singola PA, quale percentuale di personale è impiegata nel processo? (Se il processo coinvolge l'attività di più servizi nell'ambito della stessa PA occorre riferire la percentuale al personale impiegato nei servizi coinvolti)	
fino a circa il 20% = 1	
fino a circa il 40% = 2	
fino a circa il 60% = 3	
fino a circa lo 80% = 4	
fino a circa il 100% = 5	
punteggio assegnato	1
Criterio 2: impatto economico	
Nel corso degli ultimi cinque anni sono state pronunciate sentenze della Corte dei Conti a carico di dipendenti (dirigenti o dipendenti) della PA o sono state pronunciate sentenze di risarcimento del danno nei confronti della PA per la medesima tipologia di evento o di tipologie analoghe?	
No = 1	
Si = 5	
punteggio assegnato	1
Criterio 3: impatto reputazionale	
Nel corso degli ultimi anni sono stati pubblicati su giornali o riviste articoli aventi ad oggetto il medesimo evento o eventi analoghi?	
No = 0	
Non ne abbiamo memoria = 1	
Si, sulla stampa locale = 2	
Si, sulla stampa nazionale = 3	
Si, sulla stampa locale e nazionale = 4	
Si sulla stampa, locale, nazionale ed internazionale = 5	
punteggio assegnato	0
Criterio 4: impatto sull'immagine	
A quale livello può collocarsi il rischio dell'evento (livello apicale, intermedio, basso), ovvero la posizione/il ruolo che l'eventuale soggetto riveste nell'organizzazione è elevata, media o bassa?	
a livello di addetto = 1	
a livello di collaboratore o funzionario = 2	
a livello di dirigente di ufficio non generale, ovvero posizione apicale o posizione organizzativa = 3	
a livello di dirigente d'ufficio generale = 4	
a livello di capo dipartimento/segretario generale = 5	
punteggio assegnato	2
Valore stimato dell'impatto	1,00
0 = nessun impatto; 1 = marginale; 2 = minore; 3 = soglia; 4 = serio; 5 = superiore	

3. Valutazione complessiva del rischio

Valutazione complessiva del rischio = probabilità x impatto	2,17
---	-------------

AREA C - AREA PROVVEDIMENTI AMPLIATIVI DELLA SFERA GIURIDICA DEI DESTINATARI PRIVI DI EFFETTO ECONOMICO DIRETTO ED IMMEDIATO PER IL DESTINATARIO

Attività/processo: autorizzazioni ex artt. 68 e 69 del TULPS (spettacoli anche viaggianti, pubblici intrattenimenti, feste da ballo, esposizioni, corse. Con oltre 200 partecipanti)

1. Valutazione della probabilità

Criteri	Punteggi
Criterio 1: discrezionalità	
Il processo è discrezionale?	
No, è del tutto vincolato = 1	
E' parzialmente vincolato dalla legge e da atti amministrativi (regolamenti, direttive, circolari) = 2	
E' parzialmente vincolato solo dalla legge = 3	
E' parzialmente vincolato solo da atti amministrativi (regolamenti, direttive, circolari) = 4	4
E' altamente discrezionale = 5	
punteggio assegnato	
Criterio 2: rilevanza esterna	
Il processo produce effetti diretti all'esterno dell'amministrazione di riferimento?	
No, ha come destinatario finale un ufficio interno = 2	
Si, il risultato del processo è rivolto direttamente ad utenti esterni = 5	
punteggio assegnato	5
Criterio 3: complessità del processo	
Si tratta di un processo complesso che comporta il coinvolgimento di più amministrazioni (esclusi i controlli) in fasi successive per il conseguimento del risultato?	
No, il processo coinvolge una sola PA = 1	
Si, il processo coinvolge più di tre amministrazioni = 3	
Si, il processo coinvolge più di cinque amministrazioni = 5	
punteggio assegnato	1
Criterio 4: valore economico	
Qual è l'impatto economico del processo?	
Ha rilevanza esclusivamente interna = 1	
Comporta l'attribuzione di vantaggi a soggetti esterni, ma di non particolare rilievo economico (es. borse di studio) = 3	
Comporta l'affidamento di considerevoli vantaggi a soggetti esterni (es. appalto) = 5	
punteggio assegnato	3
Criterio 5: frazionabilità del processo	
Il risultato finale del processo può essere raggiunto anche effettuando una pluralità di operazioni di entità economica ridotta che, considerate complessivamente, alla fine assicurano lo stesso risultato (es. pluralità di affidamenti ridotti)?	
No = 1	
Si = 5	
punteggio assegnato	1
Criterio 6: controlli	
Anche sulla base dell'esperienza pregressa, il tipo di controllo applicato sul processo è adeguato a neutralizzare il rischio?	
Si, costituisce un efficace strumento di neutralizzazione = 1	
Si, è molto efficace = 2	
Si, per una percentuale approssimativa del 50% = 3	
Si, ma in minima parte = 4	
No, il rischio rimane indifferente = 5	
punteggio assegnato	3
Valore stimato della probabilità	2,83

0 = nessuna probabilità; 1 = improbabile; 2 = poco probabile; 3 = probabile; 4 = molto probabile; 5 = altamente probabile.

2. Valutazione dell'impatto

Criterio 1: impatto organizzativo	
Rispetto al totale del personale impiegato nel singolo servizio (unità organizzativa semplice) competente a svolgere il processo (o la fase del processo di competenza della PA) nell'ambito della singola PA, quale percentuale di personale è impiegata nel processo? (Se il processo coinvolge l'attività di più servizi nell'ambito della stessa PA occorre riferire la percentuale al personale impiegato nei servizi coinvolti)	
fino a circa il 20% = 1	
fino a circa il 40% = 2	
fino a circa il 60% = 3	
fino a circa lo 80% = 4	
fino a circa il 100% = 5	
punteggio assegnato	1
Criterio 2: impatto economico	
Nel corso degli ultimi cinque anni sono state pronunciate sentenze della Corte dei Conti a carico di dipendenti (dirigenti o dipendenti) della PA o sono state pronunciate sentenze di risarcimento del danno nei confronti della PA per la medesima tipologia di evento o di tipologie analoghe?	
No = 1	
Si = 5	
punteggio assegnato	1
Criterio 3: impatto reputazionale	
Nel corso degli ultimi anni sono stati pubblicati su giornali o riviste articoli aventi ad oggetto il medesimo evento o eventi analoghi?	
No = 0	
Non ne abbiamo memoria = 1	
Si, sulla stampa locale = 2	
Si, sulla stampa nazionale = 3	
Si, sulla stampa locale e nazionale = 4	
Si sulla stampa, locale, nazionale ed internazionale = 5	
punteggio assegnato	0
Criterio 4: impatto sull'immagine	
A quale livello può collocarsi il rischio dell'evento (livello apicale, intermedio, basso), ovvero la posizione/il ruolo che l'eventuale soggetto riveste nell'organizzazione è elevata, media o bassa?	
a livello di addetto = 1	
a livello di collaboratore o funzionario = 2	
a livello di dirigente di ufficio non generale, ovvero posizione apicale o posizione organizzativa = 3	
a livello di dirigente d'ufficio generale = 4	
a livello di capo dipartimento/segretario generale = 5	
punteggio assegnato	3
Valore stimato dell'impatto	1,25
0 = nessun impatto; 1 = marginale; 2 = minore; 3 = soglia; 4 = serio; 5 = superiore	

3. Valutazione complessiva del rischio

Valutazione complessiva del rischio = probabilità x impatto	3,54
---	-------------

AREA C - AREA PROVVEDIMENTI AMPLIATIVI DELLA SFERA GIURIDICA DEI DESTINATARI PRIVI DI EFFETTO ECONOMICO DIRETTO ED IMMEDIATO PER IL DESTINATARIO

Attività/processo: autorizzazioni e concessioni - permesso di costruire in aree assoggettate ad autorizzazione paesaggistica

1. Valutazione della probabilità

Criteria	Punteggi
Criterio 1: discrezionalità	
Il processo è discrezionale?	
No, è del tutto vincolato = 1	
E' parzialmente vincolato dalla legge e da atti amministrativi (regolamenti, direttive, circolari) = 2	
E' parzialmente vincolato solo dalla legge = 3	
E' parzialmente vincolato solo da atti amministrativi (regolamenti, direttive, circolari) = 4	
E' altamente discrezionale = 5	
punteggio assegnato	3
Criterio 2: rilevanza esterna	
Il processo produce effetti diretti all'esterno dell'amministrazione di riferimento?	
No, ha come destinatario finale un ufficio interno = 2	
Si, il risultato del processo è rivolto direttamente ad utenti esterni = 5	
punteggio assegnato	5
Criterio 3: complessità del processo	
Si tratta di un processo complesso che comporta il coinvolgimento di più amministrazioni (esclusi i controlli) in fasi successive per il conseguimento del risultato?	
No, il processo coinvolge una sola PA = 1	
Si, il processo coinvolge più di tre amministrazioni = 3	
Si, il processo coinvolge più di cinque amministrazioni = 5	
punteggio assegnato	2
Criterio 4: valore economico	
Qual è l'impatto economico del processo?	
Ha rilevanza esclusivamente interna = 1	
Comporta l'attribuzione di vantaggi a soggetti esterni, ma di non particolare rilievo economico (es. borse di studio) = 3	
Comporta l'affidamento di considerevoli vantaggi a soggetti esterni (es. appalto) = 5	
punteggio assegnato	5
Criterio 5: frazionabilità del processo	
Il risultato finale del processo può essere raggiunto anche effettuando una pluralità di operazioni di entità economica ridotta che, considerate complessivamente, alla fine assicurano lo stesso risultato (es. pluralità di affidamenti ridotti)?	
No = 1	
Si = 5	
punteggio assegnato	1
Criterio 6: controlli	
Anche sulla base dell'esperienza pregressa, il tipo di controllo applicato sul processo è adeguato a neutralizzare il rischio?	
Si, costituisce un efficace strumento di neutralizzazione = 1	
Si, è molto efficace = 2	
Si, per una percentuale approssimativa del 50% = 3	
Si, ma in minima parte = 4	
No, il rischio rimane indifferente = 5	
punteggio assegnato	1
Valore stimato della probabilità	2,83

0 = nessuna probabilità; 1 = improbabile; 2 = poco probabile; 3 = probabile; 4 = molto probabile; 5 = altamente probabile.

2. Valutazione dell'impatto

Criterio 1: impatto organizzativo	
Rispetto al totale del personale impiegato nel singolo servizio (unità organizzativa semplice) competente a svolgere il processo (o la fase del processo di competenza della PA) nell'ambito della singola PA, quale percentuale di personale è impiegata nel processo? (Se il processo coinvolge l'attività di più servizi nell'ambito della stessa PA occorre riferire la percentuale al personale impiegato nei servizi coinvolti)	
fino a circa il 20% = 1	
fino a circa il 40% = 2	
fino a circa il 60% = 3	
fino a circa lo 80% = 4	
fino a circa il 100% = 5	
punteggio assegnato	1
Criterio 2: impatto economico	
Nel corso degli ultimi cinque anni sono state pronunciate sentenze della Corte dei Conti a carico di dipendenti (dirigenti o dipendenti) della PA o sono state pronunciate sentenze di risarcimento del danno nei confronti della PA per la medesima tipologia di evento o di tipologie analoghe?	
No = 1	
Si = 5	
punteggio assegnato	1
Criterio 3: impatto reputazionale	
Nel corso degli ultimi anni sono stati pubblicati su giornali o riviste articoli aventi ad oggetto il medesimo evento o eventi analoghi?	
No = 0	
Non ne abbiamo memoria = 1	
Si, sulla stampa locale = 2	
Si, sulla stampa nazionale = 3	
Si, sulla stampa locale e nazionale = 4	
Si sulla stampa, locale, nazionale ed internazionale = 5	
punteggio assegnato	0
Criterio 4: impatto sull'immagine	
A quale livello può collocarsi il rischio dell'evento (livello apicale, intermedio, basso), ovvero la posizione/il ruolo che l'eventuale soggetto riveste nell'organizzazione è elevata, media o bassa?	
a livello di addetto = 1	
a livello di collaboratore o funzionario = 2	
a livello di dirigente di ufficio non generale, ovvero posizione apicale o posizione organizzativa = 3	
a livello di dirigente d'ufficio generale = 4	
a livello di capo dipartimento/segretario generale = 5	
punteggio assegnato	3
Valore stimato dell'impatto	1,25
0 = nessun impatto; 1 = marginale; 2 = minore; 3 = soglia; 4 = serio; 5 = superiore	

3. Valutazione complessiva del rischio

Valutazione complessiva del rischio = probabilità x impatto	3,54
---	-------------

AREA D - AREA PROVVEDIMENTI AMPLIATIVI DELLA SFERA GIURIDICA DEI DESTINATARI CON EFFETTO ECONOMICO DIRETTO ED IMMEDIATO PER IL DESTINATARIO

Attività/processo: concessione ed erogazione di sovvenzioni, contributi, sussidi, ausili finanziari, nonché attribuzione di vantaggi economici di qualunque genere

1. Valutazione della probabilità

Criteri	Punteggi
Criterio 1: discrezionalità	
Il processo è discrezionale?	
No, è del tutto vincolato = 1	
E' parzialmente vincolato dalla legge e da atti amministrativi (regolamenti, direttive, circolari) = 2	
E' parzialmente vincolato solo dalla legge = 3	
E' parzialmente vincolato solo da atti amministrativi (regolamenti, direttive, circolari) = 4	
E' altamente discrezionale = 5	
punteggio assegnato	4
Criterio 2: rilevanza esterna	
Il processo produce effetti diretti all'esterno dell'amministrazione di riferimento?	
No, ha come destinatario finale un ufficio interno = 2	
Si, il risultato del processo è rivolto direttamente ad utenti esterni = 5	
punteggio assegnato	5
Criterio 3: complessità del processo	
Si tratta di un processo complesso che comporta il coinvolgimento di più amministrazioni (esclusi i controlli) in fasi successive per il conseguimento del risultato?	
No, il processo coinvolge una sola PA = 1	
Si, il processo coinvolge più di tre amministrazioni = 3	
Si, il processo coinvolge più di cinque amministrazioni = 5	
punteggio assegnato	1
Criterio 4: valore economico	
Qual è l'impatto economico del processo?	
Ha rilevanza esclusivamente interna = 1	
Comporta l'attribuzione di vantaggi a soggetti esterni, ma di non particolare rilievo economico (es. borse di studio) = 3	
Comporta l'affidamento di considerevoli vantaggi a soggetti esterni (es. appalto) = 5	
punteggio assegnato	3
Criterio 5: frazionabilità del processo	
Il risultato finale del processo può essere raggiunto anche effettuando una pluralità di operazioni di entità economica ridotta che, considerate complessivamente, alla fine assicurano lo stesso risultato (es. pluralità di affidamenti ridotti)?	
No = 1	
Si = 5	
punteggio assegnato	1
Criterio 6: controlli	
Anche sulla base dell'esperienza pregressa, il tipo di controllo applicato sul processo è adeguato a neutralizzare il rischio?	
Si, costituisce un efficace strumento di neutralizzazione = 1	
Si, è molto efficace = 2	
Si, per una percentuale approssimativa del 50% = 3	
Si, ma in minima parte = 4	
No, il rischio rimane indifferente = 5	
punteggio assegnato	1
Valore stimato della probabilità	2,50

0 = nessuna probabilità; 1 = improbabile; 2 = poco probabile; 3 = probabile; 4 = molto probabile; 5 = altamente probabile.

2. Valutazione dell'impatto

Criterio 1: impatto organizzativo	
Rispetto al totale del personale impiegato nel singolo servizio (unità organizzativa semplice) competente a svolgere il processo (o la fase del processo di competenza della PA) nell'ambito della singola PA, quale percentuale di personale è impiegata nel processo? (Se il processo coinvolge l'attività di più servizi nell'ambito della stessa PA occorre riferire la percentuale al personale impiegato nei servizi coinvolti)	
fino a circa il 20% = 1	
fino a circa il 40% = 2	
fino a circa il 60% = 3	
fino a circa lo 80% = 4	
fino a circa il 100% = 5	
punteggio assegnato	1
Criterio 2: impatto economico	
Nel corso degli ultimi cinque anni sono state pronunciate sentenze della Corte dei Conti a carico di dipendenti (dirigenti o dipendenti) della PA o sono state pronunciate sentenze di risarcimento del danno nei confronti della PA per la medesima tipologia di evento o di tipologie analoghe?	
No = 1	
Si = 5	
punteggio assegnato	1
Criterio 3: impatto reputazionale	
Nel corso degli ultimi anni sono stati pubblicati su giornali o riviste articoli aventi ad oggetto il medesimo evento o eventi analoghi?	
No = 0	
Non ne abbiamo memoria = 1	
Si, sulla stampa locale = 2	
Si, sulla stampa nazionale = 3	
Si, sulla stampa locale e nazionale = 4	
Si sulla stampa, locale, nazionale ed internazionale = 5	
punteggio assegnato	1
Criterio 4: impatto sull'immagine	
A quale livello può collocarsi il rischio dell'evento (livello apicale, intermedio, basso), ovvero la posizione/il ruolo che l'eventuale soggetto riveste nell'organizzazione è elevata, media o bassa?	
a livello di addetto = 1	
a livello di collaboratore o funzionario = 2	
a livello di dirigente di ufficio non generale, ovvero posizione apicale o posizione organizzativa = 3	
a livello di dirigente d'ufficio generale = 4	
a livello di capo dipartimento/segretario generale = 5	
punteggio assegnato	3
Valore stimato dell'impatto	1,50
0 = nessun impatto; 1 = marginale; 2 = minore; 3 = soglia; 4 = serio; 5 = superiore	

3. Valutazione complessiva del rischio

Valutazione complessiva del rischio = probabilità x impatto	3,75
---	-------------

AREA E - ALTRE AREE DI RISCHIO

Attività/processo: accertamenti e verifiche dei tributi locali

1. Valutazione della probabilità

Criteri	Punteggi
Criterio 1: discrezionalità	
Il processo è discrezionale?	
No, è del tutto vincolato = 1	
E' parzialmente vincolato dalla legge e da atti amministrativi (regolamenti, direttive, circolari) = 2	
E' parzialmente vincolato solo dalla legge = 3	
E' parzialmente vincolato solo da atti amministrativi (regolamenti, direttive, circolari) = 4	
E' altamente discrezionale = 5	
punteggio assegnato	5
Criterio 2: rilevanza esterna	
Il processo produce effetti diretti all'esterno dell'amministrazione di riferimento?	
No, ha come destinatario finale un ufficio interno = 2	
Si, il risultato del processo è rivolto direttamente ad utenti esterni = 5	
punteggio assegnato	5
Criterio 3: complessità del processo	
Si tratta di un processo complesso che comporta il coinvolgimento di più amministrazioni (esclusi i controlli) in fasi successive per il conseguimento del risultato?	
No, il processo coinvolge una sola PA = 1	
Si, il processo coinvolge più di tre amministrazioni = 3	
Si, il processo coinvolge più di cinque amministrazioni = 5	
punteggio assegnato	1
Criterio 4: valore economico	
Qual è l'impatto economico del processo?	
Ha rilevanza esclusivamente interna = 1	
Comporta l'attribuzione di vantaggi a soggetti esterni, ma di non particolare rilievo economico (es. borse di studio) = 3	
Comporta l'affidamento di considerevoli vantaggi a soggetti esterni (es. appalto) = 5	
punteggio assegnato	5
Criterio 5: frazionabilità del processo	
Il risultato finale del processo può essere raggiunto anche effettuando una pluralità di operazioni di entità economica ridotta che, considerate complessivamente, alla fine assicurano lo stesso risultato (es. pluralità di affidamenti ridotti)?	
No = 1	
Si = 5	
punteggio assegnato	5
Criterio 6: controlli	
Anche sulla base dell'esperienza pregressa, il tipo di controllo applicato sul processo è adeguato a neutralizzare il rischio?	
Si, costituisce un efficace strumento di neutralizzazione = 1	
Si, è molto efficace = 2	
Si, per una percentuale approssimativa del 50% = 3	
Si, ma in minima parte = 4	
No, il rischio rimane indifferente = 5	
punteggio assegnato	2
Valore stimato della probabilità	3,83

0 = nessuna probabilità; 1 = improbabile; 2 = poco probabile; 3 = probabile; 4 = molto probabile; 5 = altamente probabile.

2. Valutazione dell'impatto

Criterio 1: impatto organizzativo

Rispetto al totale del personale impiegato nel singolo servizio (unità organizzativa semplice) competente a svolgere il processo (o la fase del processo di competenza della PA) nell'ambito della singola PA, quale percentuale di personale è impiegata nel processo? (Se il processo coinvolge l'attività di più servizi nell'ambito della stessa PA occorre riferire la percentuale al personale impiegato nei servizi coinvolti)

fino a circa il 20% = 1

fino a circa il 40% = 2

fino a circa il 60% = 3

fino a circa lo 80% = 4

fino a circa il 100% = 5

punteggio assegnato

1

Criterio 2: impatto economico

Nel corso degli ultimi cinque anni sono state pronunciate sentenze della Corte dei Conti a carico di dipendenti (dirigenti o dipendenti) della PA o sono state pronunciate sentenze di risarcimento del danno nei confronti della PA per la medesima tipologia di evento o di tipologie analoghe?

No = 1

Si = 5

punteggio assegnato

1

Criterio 3: impatto reputazionale

Nel corso degli ultimi anni sono stati pubblicati su giornali o riviste articoli aventi ad oggetto il medesimo evento o eventi analoghi?

No = 0

Non ne abbiamo memoria = 1

Si, sulla stampa locale = 2

Si, sulla stampa nazionale = 3

Si, sulla stampa locale e nazionale = 4

Si sulla stampa, locale, nazionale ed internazionale = 5

punteggio assegnato

0

Criterio 4: impatto sull'immagine

A quale livello può collocarsi il rischio dell'evento (livello apicale, intermedio, basso), ovvero la posizione/il ruolo che l'eventuale soggetto riveste nell'organizzazione è elevata, media o bassa?

a livello di addetto = 1

a livello di collaboratore o funzionario = 2

a livello di dirigente di ufficio non generale, ovvero posizione apicale o posizione organizzativa = 3

a livello di dirigente d'ufficio generale = 4

a livello di capo dipartimento/segretario generale = 5

punteggio assegnato

3

Valore stimato dell'impatto

1,25

0 = nessun impatto; 1 = marginale; 2 = minore; 3 = soglia; 4 = serio; 5 = superiore

3. Valutazione complessiva del rischio

Valutazione complessiva del rischio = probabilità x impatto

4,79

AREA E - ALTRE AREE DI RISCHIO

Attività/processo: accertamenti con adesione dei tributi locali

1. Valutazione della probabilità

Criteri	Punteggi
Criterio 1: discrezionalità	
Il processo è discrezionale?	
No, è del tutto vincolato = 1	
E' parzialmente vincolato dalla legge e da atti amministrativi (regolamenti, direttive, circolari) = 2	
E' parzialmente vincolato solo dalla legge = 3	
E' parzialmente vincolato solo da atti amministrativi (regolamenti, direttive, circolari) = 4	
E' altamente discrezionale = 5	
punteggio assegnato	5
Criterio 2: rilevanza esterna	
Il processo produce effetti diretti all'esterno dell'amministrazione di riferimento?	
No, ha come destinatario finale un ufficio interno = 2	
Si, il risultato del processo è rivolto direttamente ad utenti esterni = 5	
punteggio assegnato	5
Criterio 3: complessità del processo	
Si tratta di un processo complesso che comporta il coinvolgimento di più amministrazioni (esclusi i controlli) in fasi successive per il conseguimento del risultato?	
No, il processo coinvolge una sola PA = 1	
Si, il processo coinvolge più di tre amministrazioni = 3	
Si, il processo coinvolge più di cinque amministrazioni = 5	
punteggio assegnato	1
Criterio 4: valore economico	
Qual è l'impatto economico del processo?	
Ha rilevanza esclusivamente interna = 1	
Comporta l'attribuzione di vantaggi a soggetti esterni, ma di non particolare rilievo economico (es. borse di studio) = 3	
Comporta l'affidamento di considerevoli vantaggi a soggetti esterni (es. appalto) = 5	
punteggio assegnato	5
Criterio 5: frazionabilità del processo	
Il risultato finale del processo può essere raggiunto anche effettuando una pluralità di operazioni di entità economica ridotta che, considerate complessivamente, alla fine assicurano lo stesso risultato (es. pluralità di affidamenti ridotti)?	
No = 1	
Si = 5	
punteggio assegnato	5
Criterio 6: controlli	
Anche sulla base dell'esperienza pregressa, il tipo di controllo applicato sul processo è adeguato a neutralizzare il rischio?	
Si, costituisce un efficace strumento di neutralizzazione = 1	
Si, è molto efficace = 2	
Si, per una percentuale approssimativa del 50% = 3	
Si, ma in minima parte = 4	
No, il rischio rimane indifferente = 5	
punteggio assegnato	2
Valore stimato della probabilità	3,83

0 = nessuna probabilità; 1 = improbabile; 2 = poco probabile; 3 = probabile; 4 = molto probabile; 5 = altamente probabile.

2. Valutazione dell'impatto

Criterio 1: impatto organizzativo	
Rispetto al totale del personale impiegato nel singolo servizio (unità organizzativa semplice) competente a svolgere il processo (o la fase del processo di competenza della PA) nell'ambito della singola PA, quale percentuale di personale è impiegata nel processo? (Se il processo coinvolge l'attività di più servizi nell'ambito della stessa PA occorre riferire la percentuale al personale impiegato nei servizi coinvolti)	
fino a circa il 20% = 1	
fino a circa il 40% = 2	
fino a circa il 60% = 3	
fino a circa lo 80% = 4	
fino a circa il 100% = 5	
punteggio assegnato	1
Criterio 2: impatto economico	
Nel corso degli ultimi cinque anni sono state pronunciate sentenze della Corte dei Conti a carico di dipendenti (dirigenti o dipendenti) della PA o sono state pronunciate sentenze di risarcimento del danno nei confronti della PA per la medesima tipologia di evento o di tipologie analoghe?	
No = 1	
Si = 5	
punteggio assegnato	1
Criterio 3: impatto reputazionale	
Nel corso degli ultimi anni sono stati pubblicati su giornali o riviste articoli aventi ad oggetto il medesimo evento o eventi analoghi?	
No = 0	
Non ne abbiamo memoria = 1	
Si, sulla stampa locale = 2	
Si, sulla stampa nazionale = 3	
Si, sulla stampa locale e nazionale = 4	
Si sulla stampa, locale, nazionale ed internazionale = 5	
punteggio assegnato	0
Criterio 4: impatto sull'immagine	
A quale livello può collocarsi il rischio dell'evento (livello apicale, intermedio, basso), ovvero la posizione/il ruolo che l'eventuale soggetto riveste nell'organizzazione è elevata, media o bassa?	
a livello di addetto = 1	
a livello di collaboratore o funzionario = 2	
a livello di dirigente di ufficio non generale, ovvero posizione apicale o posizione organizzativa = 3	
a livello di dirigente d'ufficio generale = 4	
a livello di capo dipartimento/segretario generale = 5	
punteggio assegnato	3
Valore stimato dell'impatto	1,25
0 = nessun impatto; 1 = marginale; 2 = minore; 3 = soglia; 4 = serio; 5 = superiore	

3. Valutazione complessiva del rischio

Valutazione complessiva del rischio = probabilità x impatto	4,79
---	-------------

AREA E - ALTRE AREE DI RISCHIO

Attività/processo: accertamenti tributari - gestione del contenzioso

1. Valutazione della probabilità

Criteri	Punteggi
Criterio 1: discrezionalità	
Il processo è discrezionale?	
No, è del tutto vincolato = 1	
E' parzialmente vincolato dalla legge e da atti amministrativi (regolamenti, direttive, circolari) = 2	
E' parzialmente vincolato solo dalla legge = 3	
E' parzialmente vincolato solo da atti amministrativi (regolamenti, direttive, circolari) = 4	
E' altamente discrezionale = 5	
punteggio assegnato	2
Criterio 2: rilevanza esterna	
Il processo produce effetti diretti all'esterno dell'amministrazione di riferimento?	
No, ha come destinatario finale un ufficio interno = 2	
Si, il risultato del processo è rivolto direttamente ad utenti esterni = 5	
punteggio assegnato	5
Criterio 3: complessità del processo	
Si tratta di un processo complesso che comporta il coinvolgimento di più amministrazioni (esclusi i controlli) in fasi successive per il conseguimento del risultato?	
No, il processo coinvolge una sola PA = 1	
Si, il processo coinvolge più di tre amministrazioni = 3	
Si, il processo coinvolge più di cinque amministrazioni = 5	
punteggio assegnato	1
Criterio 4: valore economico	
Qual è l'impatto economico del processo?	
Ha rilevanza esclusivamente interna = 1	
Comporta l'attribuzione di vantaggi a soggetti esterni, ma di non particolare rilievo economico (es. borse di studio) = 3	
Comporta l'affidamento di considerevoli vantaggi a soggetti esterni (es. appalto) = 5	
punteggio assegnato	3
Criterio 5: frazionabilità del processo	
Il risultato finale del processo può essere raggiunto anche effettuando una pluralità di operazioni di entità economica ridotta che, considerate complessivamente, alla fine assicurano lo stesso risultato (es. pluralità di affidamenti ridotti)?	
No = 1	
Si = 5	
punteggio assegnato	1
Criterio 6: controlli	
Anche sulla base dell'esperienza pregressa, il tipo di controllo applicato sul processo è adeguato a neutralizzare il rischio?	
Si, costituisce un efficace strumento di neutralizzazione = 1	
Si, è molto efficace = 2	
Si, per una percentuale approssimativa del 50% = 3	
Si, ma in minima parte = 4	
No, il rischio rimane indifferente = 5	
punteggio assegnato	1
Valore stimato della probabilità	
2,17	
0 = nessuna probabilità; 1 = improbabile; 2 = poco probabile; 3 = probabile; 4 = molto probabile; 5 = altamente probabile.	

2. Valutazione dell'impatto

Criterio 1: impatto organizzativo	
Rispetto al totale del personale impiegato nel singolo servizio (unità organizzativa semplice) competente a svolgere il processo (o la fase del processo di competenza della PA) nell'ambito della singola PA, quale percentuale di personale è impiegata nel processo? (Se il processo coinvolge l'attività di più servizi nell'ambito della stessa PA occorre riferire la percentuale al personale impiegato nei servizi coinvolti)	
fino a circa il 20% = 1	
fino a circa il 40% = 2	
fino a circa il 60% = 3	
fino a circa lo 80% = 4	
fino a circa il 100% = 5	
punteggio assegnato	2
Criterio 2: impatto economico	
Nel corso degli ultimi cinque anni sono state pronunciate sentenze della Corte dei Conti a carico di dipendenti (dirigenti o dipendenti) della PA o sono state pronunciate sentenze di risarcimento del danno nei confronti della PA per la medesima tipologia di evento o di tipologie analoghe?	
No = 1	
Si = 5	
punteggio assegnato	1
Criterio 3: impatto reputazionale	
Nel corso degli ultimi anni sono stati pubblicati su giornali o riviste articoli aventi ad oggetto il medesimo evento o eventi analoghi?	
No = 0	
Non ne abbiamo memoria = 1	
Si, sulla stampa locale = 2	
Si, sulla stampa nazionale = 3	
Si, sulla stampa locale e nazionale = 4	
Si sulla stampa, locale, nazionale ed internazionale = 5	
punteggio assegnato	1
Criterio 4: impatto sull'immagine	
A quale livello può collocarsi il rischio dell'evento (livello apicale, intermedio, basso), ovvero la posizione/il ruolo che l'eventuale soggetto riveste nell'organizzazione è elevata, media o bassa?	
a livello di addetto = 1	
a livello di collaboratore o funzionario = 2	
a livello di dirigente di ufficio non generale, ovvero posizione apicale o posizione organizzativa = 3	
a livello di dirigente d'ufficio generale = 4	
a livello di capo dipartimento/segretario generale = 5	
punteggio assegnato	3
Valore stimato dell'impatto	1,75
0 = nessun impatto; 1 = marginale; 2 = minore; 3 = soglia; 4 = serio; 5 = superiore	

3. Valutazione complessiva del rischio

Valutazione complessiva del rischio = probabilità x impatto	3,79
---	-------------

AREA E - ALTRE AREE DI RISCHIO

Attività/processo: decisione sulla non costituzione in giudizio

1. Valutazione della probabilità

Criteri	Punteggi
Criterio 1: discrezionalità	
Il processo è discrezionale?	
No, è del tutto vincolato = 1	
E' parzialmente vincolato dalla legge e da atti amministrativi (regolamenti, direttive, circolari) = 2	
E' parzialmente vincolato solo dalla legge = 3	
E' parzialmente vincolato solo da atti amministrativi (regolamenti, direttive, circolari) = 4	
E' altamente discrezionale = 5	
punteggio assegnato	2
Criterio 2: rilevanza esterna	
Il processo produce effetti diretti all'esterno dell'amministrazione di riferimento?	
No, ha come destinatario finale un ufficio interno = 2	
Si, il risultato del processo è rivolto direttamente ad utenti esterni = 5	
punteggio assegnato	5
Criterio 3: complessità del processo	
Si tratta di un processo complesso che comporta il coinvolgimento di più amministrazioni (esclusi i controlli) in fasi successive per il conseguimento del risultato?	
No, il processo coinvolge una sola PA = 1	
Si, il processo coinvolge più di tre amministrazioni = 3	
Si, il processo coinvolge più di cinque amministrazioni = 5	
punteggio assegnato	1
Criterio 4: valore economico	
Qual è l'impatto economico del processo?	
Ha rilevanza esclusivamente interna = 1	
Comporta l'attribuzione di vantaggi a soggetti esterni, ma di non particolare rilievo economico (es. borse di studio) = 3	
Comporta l'affidamento di considerevoli vantaggi a soggetti esterni (es. appalto) = 5	
punteggio assegnato	3
Criterio 5: frazionabilità del processo	
Il risultato finale del processo può essere raggiunto anche effettuando una pluralità di operazioni di entità economica ridotta che, considerate complessivamente, alla fine assicurano lo stesso risultato (es. pluralità di affidamenti ridotti)?	
No = 1	
Si = 5	
punteggio assegnato	1
Criterio 6: controlli	
Anche sulla base dell'esperienza pregressa, il tipo di controllo applicato sul processo è adeguato a neutralizzare il rischio?	
Si, costituisce un efficace strumento di neutralizzazione = 1	
Si, è molto efficace = 2	
Si, per una percentuale approssimativa del 50% = 3	
Si, ma in minima parte = 4	
No, il rischio rimane indifferente = 5	
punteggio assegnato	1
Valore stimato della probabilità	
2,17	

0 = nessuna probabilità; 1 = improbabile; 2 = poco probabile; 3 = probabile; 4 = molto probabile; 5 = altamente probabile.

2. Valutazione dell'impatto

Criterio 1: impatto organizzativo	
Rispetto al totale del personale impiegato nel singolo servizio (unità organizzativa semplice) competente a svolgere il processo (o la fase del processo di competenza della PA) nell'ambito della singola PA, quale percentuale di personale è impiegata nel processo? (Se il processo coinvolge l'attività di più servizi nell'ambito della stessa PA occorre riferire la percentuale al personale impiegato nei servizi coinvolti)	
fino a circa il 20% = 1	
fino a circa il 40% = 2	
fino a circa il 60% = 3	
fino a circa lo 80% = 4	
fino a circa il 100% = 5	
punteggio assegnato	2
Criterio 2: impatto economico	
Nel corso degli ultimi cinque anni sono state pronunciate sentenze della Corte dei Conti a carico di dipendenti (dirigenti o dipendenti) della PA o sono state pronunciate sentenze di risarcimento del danno nei confronti della PA per la medesima tipologia di evento o di tipologie analoghe?	
No = 1	
Si = 5	
punteggio assegnato	1
Criterio 3: impatto reputazionale	
Nel corso degli ultimi anni sono stati pubblicati su giornali o riviste articoli aventi ad oggetto il medesimo evento o eventi analoghi?	
No = 0	
Non ne abbiamo memoria = 1	
Si, sulla stampa locale = 2	
Si, sulla stampa nazionale = 3	
Si, sulla stampa locale e nazionale = 4	
Si sulla stampa, locale, nazionale ed internazionale = 5	
punteggio assegnato	1
Criterio 4: impatto sull'immagine	
A quale livello può collocarsi il rischio dell'evento (livello apicale, intermedio, basso), ovvero la posizione/il ruolo che l'eventuale soggetto riveste nell'organizzazione è elevata, media o bassa?	
a livello di addetto = 1	
a livello di collaboratore o funzionario = 2	
a livello di dirigente di ufficio non generale, ovvero posizione apicale o posizione organizzativa = 3	
a livello di dirigente d'ufficio generale = 4	
a livello di capo dipartimento/segretario generale = 5	
punteggio assegnato	3
Valore stimato dell'impatto	1,75
0 = nessun impatto; 1 = marginale; 2 = minore; 3 = soglia; 4 = serio; 5 = superiore	

3. Valutazione complessiva del rischio

Valutazione complessiva del rischio = probabilità x impatto	3,79
---	-------------

AREA E - ALTRE AREE DI RISCHIO

Attività/processo: provvedimenti di pianificazione urbanistica generale

1. Valutazione della probabilità

Criteri	Punteggi
Criterio 1: discrezionalità	
Il processo è discrezionale?	
No, è del tutto vincolato = 1	
E' parzialmente vincolato dalla legge e da atti amministrativi (regolamenti, direttive, circolari) = 2	
E' parzialmente vincolato solo dalla legge = 3	
E' parzialmente vincolato solo da atti amministrativi (regolamenti, direttive, circolari) = 4	
E' altamente discrezionale = 5	
punteggio assegnato	5
Criterio 2: rilevanza esterna	
Il processo produce effetti diretti all'esterno dell'amministrazione di riferimento?	
No, ha come destinatario finale un ufficio interno = 2	
Si, il risultato del processo è rivolto direttamente ad utenti esterni = 5	
punteggio assegnato	5
Criterio 3: complessità del processo	
Si tratta di un processo complesso che comporta il coinvolgimento di più amministrazioni (esclusi i controlli) in fasi successive per il conseguimento del risultato?	
No, il processo coinvolge una sola PA = 1	
Si, il processo coinvolge più di tre amministrazioni = 3	
Si, il processo coinvolge più di cinque amministrazioni = 5	
punteggio assegnato	3
Criterio 4: valore economico	
Qual è l'impatto economico del processo?	
Ha rilevanza esclusivamente interna = 1	
Comporta l'attribuzione di vantaggi a soggetti esterni, ma di non particolare rilievo economico (es. borse di studio) = 3	
Comporta l'affidamento di considerevoli vantaggi a soggetti esterni (es. appalto) = 5	
punteggio assegnato	5
Criterio 5: frazionabilità del processo	
Il risultato finale del processo può essere raggiunto anche effettuando una pluralità di operazioni di entità economica ridotta che, considerate complessivamente, alla fine assicurano lo stesso risultato (es. pluralità di affidamenti ridotti)?	
No = 1	
Si = 5	
punteggio assegnato	5
Criterio 6: controlli	
Anche sulla base dell'esperienza pregressa, il tipo di controllo applicato sul processo è adeguato a neutralizzare il rischio?	
Si, costituisce un efficace strumento di neutralizzazione = 1	
Si, è molto efficace = 2	
Si, per una percentuale approssimativa del 50% = 3	
Si, ma in minima parte = 4	
No, il rischio rimane indifferente = 5	
punteggio assegnato	1
Valore stimato della probabilità	
4,00	

0 = nessuna probabilità; 1 = improbabile; 2 = poco probabile; 3 = probabile; 4 = molto probabile; 5 = altamente probabile.

2. Valutazione dell'impatto

Criterio 1: impatto organizzativo	
Rispetto al totale del personale impiegato nel singolo servizio (unità organizzativa semplice) competente a svolgere il processo (o la fase del processo di competenza della PA) nell'ambito della singola PA, quale percentuale di personale è impiegata nel processo? (Se il processo coinvolge l'attività di più servizi nell'ambito della stessa PA occorre riferire la percentuale al personale impiegato nei servizi coinvolti)	
fino a circa il 20% = 1	
fino a circa il 40% = 2	
fino a circa il 60% = 3	
fino a circa lo 80% = 4	
fino a circa il 100% = 5	
punteggio assegnato	2
Criterio 2: impatto economico	
Nel corso degli ultimi cinque anni sono state pronunciate sentenze della Corte dei Conti a carico di dipendenti (dirigenti o dipendenti) della PA o sono state pronunciate sentenze di risarcimento del danno nei confronti della PA per la medesima tipologia di evento o di tipologie analoghe?	
No = 1	
Si = 5	
punteggio assegnato	1
Criterio 3: impatto reputazionale	
Nel corso degli ultimi anni sono stati pubblicati su giornali o riviste articoli aventi ad oggetto il medesimo evento o eventi analoghi?	
No = 0	
Non ne abbiamo memoria = 1	
Si, sulla stampa locale = 2	
Si, sulla stampa nazionale = 3	
Si, sulla stampa locale e nazionale = 4	
Si sulla stampa, locale, nazionale ed internazionale = 5	
punteggio assegnato	1
Criterio 4: impatto sull'immagine	
A quale livello può collocarsi il rischio dell'evento (livello apicale, intermedio, basso), ovvero la posizione/il ruolo che l'eventuale soggetto riveste nell'organizzazione è elevata, media o bassa?	
a livello di addetto = 1	
a livello di collaboratore o funzionario = 2	
a livello di dirigente di ufficio non generale, ovvero posizione apicale o posizione organizzativa = 3	
a livello di dirigente d'ufficio generale = 4	
a livello di capo dipartimento/segretario generale = 5	
punteggio assegnato	3
Valore stimato dell'impatto	1,75
0 = nessun impatto; 1 = marginale; 2 = minore; 3 = soglia; 4 = serio; 5 = superiore	

3. Valutazione complessiva del rischio

Valutazione complessiva del rischio = probabilità x impatto	7,00
---	-------------

AREA E - ALTRE AREE DI RISCHIO

Attività/processo: provvedimenti di pianificazione urbanistica attuativa

1. Valutazione della probabilità

Criteri	Punteggi
Criterio 1: discrezionalità	
Il processo è discrezionale?	
No, è del tutto vincolato = 1	
E' parzialmente vincolato dalla legge e da atti amministrativi (regolamenti, direttive, circolari) = 2	
E' parzialmente vincolato solo dalla legge = 3	
E' parzialmente vincolato solo da atti amministrativi (regolamenti, direttive, circolari) = 4	
E' altamente discrezionale = 5	
punteggio assegnato	4
Criterio 2: rilevanza esterna	
Il processo produce effetti diretti all'esterno dell'amministrazione di riferimento?	
No, ha come destinatario finale un ufficio interno = 2	
Si, il risultato del processo è rivolto direttamente ad utenti esterni = 5	
punteggio assegnato	5
Criterio 3: complessità del processo	
Si tratta di un processo complesso che comporta il coinvolgimento di più amministrazioni (esclusi i controlli) in fasi successive per il conseguimento del risultato?	
No, il processo coinvolge una sola PA = 1	
Si, il processo coinvolge più di tre amministrazioni = 3	
Si, il processo coinvolge più di cinque amministrazioni = 5	
punteggio assegnato	3
Criterio 4: valore economico	
Qual è l'impatto economico del processo?	
Ha rilevanza esclusivamente interna = 1	
Comporta l'attribuzione di vantaggi a soggetti esterni, ma di non particolare rilievo economico (es. borse di studio) = 3	
Comporta l'affidamento di considerevoli vantaggi a soggetti esterni (es. appalto) = 5	
punteggio assegnato	5
Criterio 5: frazionabilità del processo	
Il risultato finale del processo può essere raggiunto anche effettuando una pluralità di operazioni di entità economica ridotta che, considerate complessivamente, alla fine assicurano lo stesso risultato (es. pluralità di affidamenti ridotti)?	
No = 1	
Si = 5	
punteggio assegnato	5
Criterio 6: controlli	
Anche sulla base dell'esperienza pregressa, il tipo di controllo applicato sul processo è adeguato a neutralizzare il rischio?	
Si, costituisce un efficace strumento di neutralizzazione = 1	
Si, è molto efficace = 2	
Si, per una percentuale approssimativa del 50% = 3	
Si, ma in minima parte = 4	
No, il rischio rimane indifferente = 5	
punteggio assegnato	1
Valore stimato della probabilità	3,83

0 = nessuna probabilità; 1 = improbabile; 2 = poco probabile; 3 = probabile; 4 = molto probabile; 5 = altamente probabile.

2. Valutazione dell'impatto

Criterio 1: impatto organizzativo	
Rispetto al totale del personale impiegato nel singolo servizio (unità organizzativa semplice) competente a svolgere il processo (o la fase del processo di competenza della PA) nell'ambito della singola PA, quale percentuale di personale è impiegata nel processo? (Se il processo coinvolge l'attività di più servizi nell'ambito della stessa PA occorre riferire la percentuale al personale impiegato nei servizi coinvolti)	
fino a circa il 20% = 1	
fino a circa il 40% = 2	
fino a circa il 60% = 3	
fino a circa lo 80% = 4	
fino a circa il 100% = 5	
punteggio assegnato	2
Criterio 2: impatto economico	
Nel corso degli ultimi cinque anni sono state pronunciate sentenze della Corte dei Conti a carico di dipendenti (dirigenti o dipendenti) della PA o sono state pronunciate sentenze di risarcimento del danno nei confronti della PA per la medesima tipologia di evento o di tipologie analoghe?	
No = 1	
Si = 5	
punteggio assegnato	1
Criterio 3: impatto reputazionale	
Nel corso degli ultimi anni sono stati pubblicati su giornali o riviste articoli aventi ad oggetto il medesimo evento o eventi analoghi?	
No = 0	
Non ne abbiamo memoria = 1	
Si, sulla stampa locale = 2	
Si, sulla stampa nazionale = 3	
Si, sulla stampa locale e nazionale = 4	
Si sulla stampa, locale, nazionale ed internazionale = 5	
punteggio assegnato	1
Criterio 4: impatto sull'immagine	
A quale livello può collocarsi il rischio dell'evento (livello apicale, intermedio, basso), ovvero la posizione/il ruolo che l'eventuale soggetto riveste nell'organizzazione è elevata, media o bassa?	
a livello di addetto = 1	
a livello di collaboratore o funzionario = 2	
a livello di dirigente di ufficio non generale, ovvero posizione apicale o posizione organizzativa = 3	
a livello di dirigente d'ufficio generale = 4	
a livello di capo dipartimento/segretario generale = 5	
punteggio assegnato	3
Valore stimato dell'impatto	1,75
0 = nessun impatto; 1 = marginale; 2 = minore; 3 = soglia; 4 = serio; 5 = superiore	

3. Valutazione complessiva del rischio

Valutazione complessiva del rischio = probabilità x impatto	6,71
---	-------------

AREA E - ALTRE GESTIONI DI RISCHIO

Attività/processo: accertamenti e controlli degli abusi edilizi

1. Valutazione della probabilità

Criteri	Punteggi
Criterio 1: discrezionalità	
Il processo è discrezionale?	
No, è del tutto vincolato = 1	
E' parzialmente vincolato dalla legge e da atti amministrativi (regolamenti, direttive, circolari) = 2	
E' parzialmente vincolato solo dalla legge = 3	
E' parzialmente vincolato solo da atti amministrativi (regolamenti, direttive, circolari) = 4	
E' altamente discrezionale = 5	
punteggio assegnato	3
Criterio 2: rilevanza esterna	
Il processo produce effetti diretti all'esterno dell'amministrazione di riferimento?	
No, ha come destinatario finale un ufficio interno = 2	
Si, il risultato del processo è rivolto direttamente ad utenti esterni = 5	
punteggio assegnato	5
Criterio 3: complessità del processo	
Si tratta di un processo complesso che comporta il coinvolgimento di più amministrazioni (esclusi i controlli) in fasi successive per il conseguimento del risultato?	
No, il processo coinvolge una sola PA = 1	
Si, il processo coinvolge più di tre amministrazioni = 3	
Si, il processo coinvolge più di cinque amministrazioni = 5	
punteggio assegnato	1
Criterio 4: valore economico	
Qual è l'impatto economico del processo?	
Ha rilevanza esclusivamente interna = 1	
Comporta l'attribuzione di vantaggi a soggetti esterni, ma di non particolare rilievo economico (es. borse di studio) = 3	
Comporta l'affidamento di considerevoli vantaggi a soggetti esterni (es. appalto) = 5	
punteggio assegnato	4
Criterio 5: frazionabilità del processo	
Il risultato finale del processo può essere raggiunto anche effettuando una pluralità di operazioni di entità economica ridotta che, considerate complessivamente, alla fine assicurano lo stesso risultato (es. pluralità di affidamenti ridotti)?	
No = 1	
Si = 5	
punteggio assegnato	1
Criterio 6: controlli	
Anche sulla base dell'esperienza pregressa, il tipo di controllo applicato sul processo è adeguato a neutralizzare il rischio?	
Si, costituisce un efficace strumento di neutralizzazione = 1	
Si, è molto efficace = 2	
Si, per una percentuale approssimativa del 50% = 3	
Si, ma in minima parte = 4	
No, il rischio rimane indifferente = 5	
punteggio assegnato	3
Valore stimato della probabilità	2,83

0 = nessuna probabilità; 1 = improbabile; 2 = poco probabile; 3 = probabile; 4 = molto probabile; 5 = altamente probabile.

2. Valutazione dell'impatto

Criterio 1: impatto organizzativo	
Rispetto al totale del personale impiegato nel singolo servizio (unità organizzativa semplice) competente a svolgere il processo (o la fase del processo di competenza della PA) nell'ambito della singola PA, quale percentuale di personale è impiegata nel processo? (Se il processo coinvolge l'attività di più servizi nell'ambito della stessa PA occorre riferire la percentuale al personale impiegato nei servizi coinvolti)	
fino a circa il 20% = 1	
fino a circa il 40% = 2	
fino a circa il 60% = 3	
fino a circa lo 80% = 4	
fino a circa il 100% = 5	
punteggio assegnato	1
Criterio 2: impatto economico	
Nel corso degli ultimi cinque anni sono state pronunciate sentenze della Corte dei Conti a carico di dipendenti (dirigenti o dipendenti) della PA o sono state pronunciate sentenze di risarcimento del danno nei confronti della PA per la medesima tipologia di evento o di tipologie analoghe?	
No = 1	
Si = 5	
punteggio assegnato	1
Criterio 3: impatto reputazionale	
Nel corso degli ultimi anni sono stati pubblicati su giornali o riviste articoli aventi ad oggetto il medesimo evento o eventi analoghi?	
No = 0	
Non ne abbiamo memoria = 1	
Si, sulla stampa locale = 2	
Si, sulla stampa nazionale = 3	
Si, sulla stampa locale e nazionale = 4	
Si sulla stampa, locale, nazionale ed internazionale = 5	
punteggio assegnato	0
Criterio 4: impatto sull'immagine	
A quale livello può collocarsi il rischio dell'evento (livello apicale, intermedio, basso), ovvero la posizione/il ruolo che l'eventuale soggetto riveste nell'organizzazione è elevata, media o bassa?	
a livello di addetto = 1	
a livello di collaboratore o funzionario = 2	
a livello di dirigente di ufficio non generale, ovvero posizione apicale o posizione organizzativa = 3	
a livello di dirigente d'ufficio generale = 4	
a livello di capo dipartimento/segretario generale = 5	
punteggio assegnato	3
Valore stimato dell'impatto	1,25
0 = nessun impatto; 1 = marginale; 2 = minore; 3 = soglia; 4 = serio; 5 = superiore	

3. Valutazione complessiva del rischio

Valutazione complessiva del rischio = probabilità x impatto	3,54
---	-------------

AREA E - ALTRE AREE DI RISCHIO

Attività/processo: gestione ordinaria delle entrate di bilancio

1. Valutazione della probabilità

Criteri	Punteggi
Criterio 1: discrezionalità	
Il processo è discrezionale?	
No, è del tutto vincolato = 1	
E' parzialmente vincolato dalla legge e da atti amministrativi (regolamenti, direttive, circolari) = 2	
E' parzialmente vincolato solo dalla legge = 3	
E' parzialmente vincolato solo da atti amministrativi (regolamenti, direttive, circolari) = 4	
E' altamente discrezionale = 5	
punteggio assegnato	2
Criterio 2: rilevanza esterna	
Il processo produce effetti diretti all'esterno dell'amministrazione di riferimento?	
No, ha come destinatario finale un ufficio interno = 2	
Si, il risultato del processo è rivolto direttamente ad utenti esterni = 5	
punteggio assegnato	5
Criterio 3: complessità del processo	
Si tratta di un processo complesso che comporta il coinvolgimento di più amministrazioni (esclusi i controlli) in fasi successive per il conseguimento del risultato?	
No, il processo coinvolge una sola PA = 1	
Si, il processo coinvolge più di tre amministrazioni = 3	
Si, il processo coinvolge più di cinque amministrazioni = 5	
punteggio assegnato	1
Criterio 4: valore economico	
Qual è l'impatto economico del processo?	
Ha rilevanza esclusivamente interna = 1	
Comporta l'attribuzione di vantaggi a soggetti esterni, ma di non particolare rilievo economico (es. borse di studio) = 3	
Comporta l'affidamento di considerevoli vantaggi a soggetti esterni (es. appalto) = 5	
punteggio assegnato	3
Criterio 5: frazionabilità del processo	
Il risultato finale del processo può essere raggiunto anche effettuando una pluralità di operazioni di entità economica ridotta che, considerate complessivamente, alla fine assicurano lo stesso risultato (es. pluralità di affidamenti ridotti)?	
No = 1	
Si = 5	
punteggio assegnato	1
Criterio 6: controlli	
Anche sulla base dell'esperienza pregressa, il tipo di controllo applicato sul processo è adeguato a neutralizzare il rischio?	
Si, costituisce un efficace strumento di neutralizzazione = 1	
Si, è molto efficace = 2	
Si, per una percentuale approssimativa del 50% = 3	
Si, ma in minima parte = 4	
No, il rischio rimane indifferente = 5	
punteggio assegnato	1
Valore stimato della probabilità	2,17

0 = nessuna probabilità; 1 = improbabile; 2 = poco probabile; 3 = probabile; 4 = molto probabile; 5 = altamente probabile.

2. Valutazione dell'impatto

Criterio 1: impatto organizzativo	
Rispetto al totale del personale impiegato nel singolo servizio (unità organizzativa semplice) competente a svolgere il processo (o la fase del processo di competenza della PA) nell'ambito della singola PA, quale percentuale di personale è impiegata nel processo? (Se il processo coinvolge l'attività di più servizi nell'ambito della stessa PA occorre riferire la percentuale al personale impiegato nei servizi coinvolti)	
fino a circa il 20% = 1	
fino a circa il 40% = 2	
fino a circa il 60% = 3	
fino a circa lo 80% = 4	
fino a circa il 100% = 5	
punteggio assegnato	1
Criterio 2: impatto economico	
Nel corso degli ultimi cinque anni sono state pronunciate sentenze della Corte dei Conti a carico di dipendenti (dirigenti o dipendenti) della PA o sono state pronunciate sentenze di risarcimento del danno nei confronti della PA per la medesima tipologia di evento o di tipologie analoghe?	
No = 1	
Si = 5	
punteggio assegnato	1
Criterio 3: impatto reputazionale	
Nel corso degli ultimi anni sono stati pubblicati su giornali o riviste articoli aventi ad oggetto il medesimo evento o eventi analoghi?	
No = 0	
Non ne abbiamo memoria = 1	
Si, sulla stampa locale = 2	
Si, sulla stampa nazionale = 3	
Si, sulla stampa locale e nazionale = 4	
Si sulla stampa, locale, nazionale ed internazionale = 5	
punteggio assegnato	0
Criterio 4: impatto sull'immagine	
A quale livello può collocarsi il rischio dell'evento (livello apicale, intermedio, basso), ovvero la posizione/il ruolo che l'eventuale soggetto riveste nell'organizzazione è elevata, media o bassa?	
a livello di addetto = 1	
a livello di collaboratore o funzionario = 2	
a livello di dirigente di ufficio non generale, ovvero posizione apicale o posizione organizzativa = 3	
a livello di dirigente d'ufficio generale = 4	
a livello di capo dipartimento/segretario generale = 5	
punteggio assegnato	3
Valore stimato dell'impatto	1,25
0 = nessun impatto; 1 = marginale; 2 = minore; 3 = soglia; 4 = serio; 5 = superiore	

3. Valutazione complessiva del rischio

Valutazione complessiva del rischio = probabilità x impatto	2,71
---	-------------

AREA E - ALTRE AREE DI RISCHIO

Attività/processo: gestione ordinaria delle spese di bilancio

1. Valutazione della probabilità

Criteri	Punteggi
Criterio 1: discrezionalità	
Il processo è discrezionale?	
No, è del tutto vincolato = 1	
E' parzialmente vincolato dalla legge e da atti amministrativi (regolamenti, direttive, circolari) = 2	
E' parzialmente vincolato solo dalla legge = 3	
E' parzialmente vincolato solo da atti amministrativi (regolamenti, direttive, circolari) = 4	
E' altamente discrezionale = 5	
punteggio assegnato	3
Criterio 2: rilevanza esterna	
Il processo produce effetti diretti all'esterno dell'amministrazione di riferimento?	
No, ha come destinatario finale un ufficio interno = 2	
Si, il risultato del processo è rivolto direttamente ad utenti esterni = 5	
punteggio assegnato	5
Criterio 3: complessità del processo	
Si tratta di un processo complesso che comporta il coinvolgimento di più amministrazioni (esclusi i controlli) in fasi successive per il conseguimento del risultato?	
No, il processo coinvolge una sola PA = 1	
Si, il processo coinvolge più di tre amministrazioni = 3	
Si, il processo coinvolge più di cinque amministrazioni = 5	
punteggio assegnato	1
Criterio 4: valore economico	
Qual è l'impatto economico del processo?	
Ha rilevanza esclusivamente interna = 1	
Comporta l'attribuzione di vantaggi a soggetti esterni, ma di non particolare rilievo economico (es. borse di studio) = 3	
Comporta l'affidamento di considerevoli vantaggi a soggetti esterni (es. appalto) = 5	
punteggio assegnato	5
Criterio 5: frazionabilità del processo	
Il risultato finale del processo può essere raggiunto anche effettuando una pluralità di operazioni di entità economica ridotta che, considerate complessivamente, alla fine assicurano lo stesso risultato (es. pluralità di affidamenti ridotti)?	
No = 1	
Si = 5	
punteggio assegnato	5
Criterio 6: controlli	
Anche sulla base dell'esperienza pregressa, il tipo di controllo applicato sul processo è adeguato a neutralizzare il rischio?	
Si, costituisce un efficace strumento di neutralizzazione = 1	
Si, è molto efficace = 2	
Si, per una percentuale approssimativa del 50% = 3	
Si, ma in minima parte = 4	
No, il rischio rimane indifferente = 5	
punteggio assegnato	1
Valore stimato della probabilità	3,33

0 = nessuna probabilità; 1 = improbabile; 2 = poco probabile; 3 = probabile; 4 = molto probabile; 5 = altamente probabile.

2. Valutazione dell'impatto

Criterio 1: impatto organizzativo	
Rispetto al totale del personale impiegato nel singolo servizio (unità organizzativa semplice) competente a svolgere il processo (o la fase del processo di competenza della PA) nell'ambito della singola PA, quale percentuale di personale è impiegata nel processo? (Se il processo coinvolge l'attività di più servizi nell'ambito della stessa PA occorre riferire la percentuale al personale impiegato nei servizi coinvolti)	
fino a circa il 20% = 1	
fino a circa il 40% = 2	
fino a circa il 60% = 3	
fino a circa il 80% = 4	
fino a circa il 100% = 5	
punteggio assegnato	1
Criterio 2: impatto economico	
Nel corso degli ultimi cinque anni sono state pronunciate sentenze della Corte dei Conti a carico di dipendenti (dirigenti o dipendenti) della PA o sono state pronunciate sentenze di risarcimento del danno nei confronti della PA per la medesima tipologia di evento o di tipologie analoghe?	
No = 1	
Si = 5	
punteggio assegnato	1
Criterio 3: impatto reputazionale	
Nel corso degli ultimi anni sono stati pubblicati su giornali o riviste articoli aventi ad oggetto il medesimo evento o eventi analoghi?	
No = 0	
Non ne abbiamo memoria = 1	
Si, sulla stampa locale = 2	
Si, sulla stampa nazionale = 3	
Si, sulla stampa locale e nazionale = 4	
Si sulla stampa, locale, nazionale ed internazionale = 5	
punteggio assegnato	0
Criterio 4: impatto sull'immagine	
A quale livello può collocarsi il rischio dell'evento (livello apicale, intermedio, basso), ovvero la posizione/il ruolo che l'eventuale soggetto riveste nell'organizzazione è elevata, media o bassa?	
a livello di addetto = 1	
a livello di collaboratore o funzionario = 2	
a livello di dirigente di ufficio non generale, ovvero posizione apicale o posizione organizzativa = 3	
a livello di dirigente d'ufficio generale = 4	
a livello di capo dipartimento/segretario generale = 5	
punteggio assegnato	3
Valore stimato dell'impatto	1,25
0 = nessun impatto; 1 = marginale; 2 = minore; 3 = soglia; 4 = serio; 5 = superiore	

3. Valutazione complessiva del rischio

Valutazione complessiva del rischio = probabilità x impatto	4,17
---	-------------