

APPALTATORE:



Via Defenza 10 - 81011 Alife(CE)
T 0823 783310
lscostruzioniinlegno@gmail.com

COMMITTENTE:

COMUNE DI CORTEMAGGIORE



Comune
di
Cortemaggiore



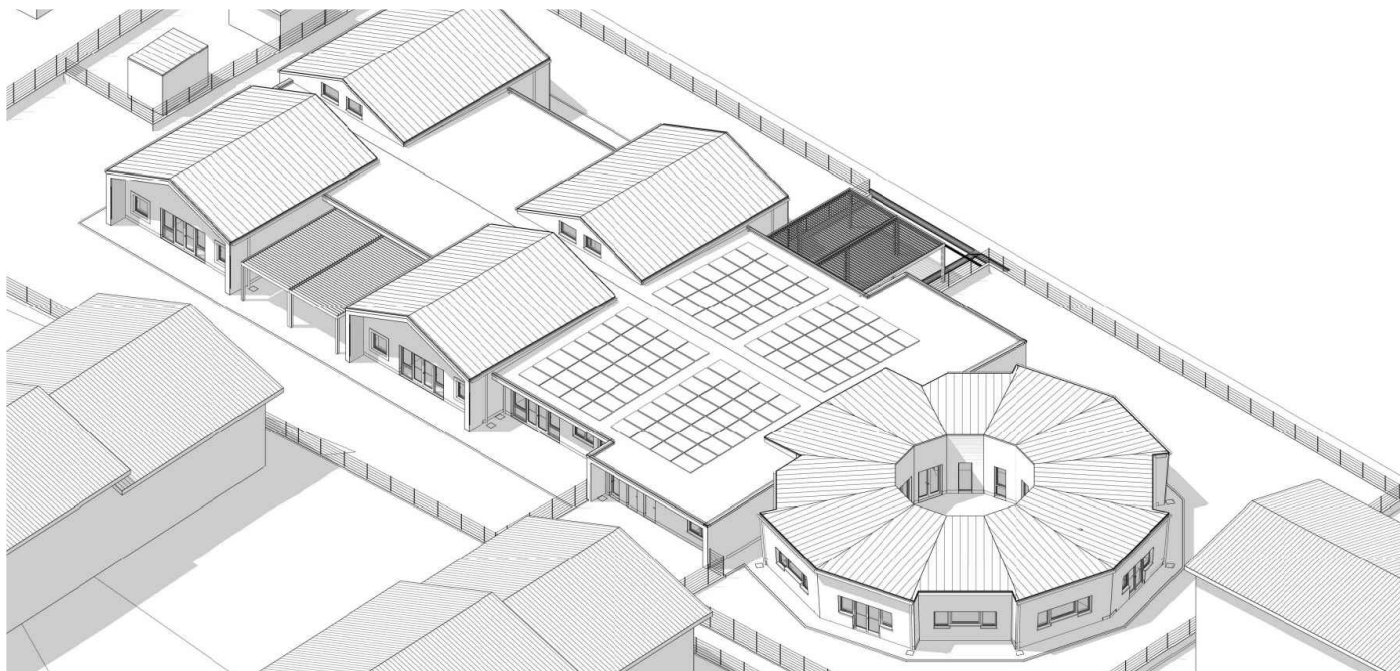
Provincia
di
Piacenza



Finanziato
dall'Unione europea
NextGenerationEU

NUOVA COSTRUZIONE NUOVO POLO PER L'INFANZIA

INTERVENTO FINANZIATO DALL'UNIONE EUROPEA NEXT GENERATION EU (M4-C1-I1.1)



GRUPPO DI PROGETTAZIONE

Responsabile integrazione prestazioni specialistiche:

Ing. Roberto Fabrizio - Groma s.r.l.s.
Firma:

Bim Manager:

Ing. Massimo Facchini - HUB Engineering

Bim Coordinator:

Ing. Roberto Fabrizio - Groma s.r.l.s.

Bim Specialist:

Ing. Daniele Salzillo - Groma s.r.l.s.
Ing. Giannicola Mennillo - Groma s.r.l.s.
Ing. Carmine Facchini - Groma s.r.l.s.

Responsabile progettazione architettonica:

Arch. Alberto Cristofolini

Supporto alla progettazione:

Arch. Daria Fimmanò - Groma s.r.l.s.

Responsabile progettazione strutture:

Strutture c.a.
Ing. Giannicola Mennillo - Groma s.r.l.s.
Strutture legno
Ing. Giorgio Gislimberti

Responsabile progettazione impianti meccanici:

Ing. Filippo Isanti - Interpro S.r.l.

Supporto alla progettazione:

Ing. Daniele Salzillo - Groma s.r.l.s.

Responsabile progettazione impianti elettrici:

Ing. Roberto Fabrizio - Groma s.r.l.s.

Supporto alla progettazione:

Ing. Biagio Buglione - Interpro S.r.l.



Via dei Lucchesi 26 - 00187 Roma
T +39 06 9028 5631
segreteria@hubengineering.net

STUDIO TECNICO ARCHITETTI CRISTOFOLINI

Via Mariani 8 - 38122 Trento
T +39 0461915970 | info@studiocristofolini.it



Via Marchesoni 38 - Trento
T +39 0461 984785
studio@gislimberti.net

FASE	DISCIPLINA
PROGETTO DEFINITIVO	COMPUTI

TITOLO ELABORATO

Elenco Prezzi

IDENTIF.		SCALA		DATA EMISSIONE	
D.R.130.01		-		24/07/2023	
Rev.	Descrizione	Redatto	Verificato	Approvato	Autorizzato
A	Prima Emissione	V.A.Pascarella	D.Salzillo	G.Mennillo	R. Fabrizio

ELENCO PREZZI

OGGETTO: NUOVA COSTRUZIONE
NUOVO POLO PER L'INFANZIA
INTERVENTO FINANZIATO DALL'UNIONE EUROPEA NEXT GENERATION
UE (M4-C1-I1.1)

COMMITTENTE: Comune di Cortemaggiore

Data, _____

IL TECNICO

Num.Ord. TARIFFA	DESCRIZIONE DELL'ARTICOLO	unità di misura	PREZZO UNITARIO
Prezzario LL PP Emilia Romagna 2023 (SpCap 1)			
Nr. 1 A01.001.005. a	Scavo di sbancamento effettuato con mezzi meccanici anche in presenza d'acqua fino ad un battente massimo di 20 cm, compresa la rimozione di arbusti e ceppaie e trovanti di dimensione non superiore a 0,25 mc, la profilatura delle pareti, la regolarizzazione del fondo, il carico sugli automezzi ed il trasporto a rinterro o rilevato nell'ambito del cantiere fino ad una distanza massima di 1.500 m: in rocce sciolte (argilla, sabbia, ghiaia, terreno vegetale e simili) euro (cinque/24)	mc	5,24
Nr. 2 A01.004.005. a	Scavo a sezione obbligata, fino alla profondità di 2 m, compresa l'estrazione e l'aggotto di eventuali acque nonché la rimozione di arbusti, ceppaie e trovanti di dimensione non superiore a 0,25 mc, fino ad un battente massimo di 20 cm, il carico su mezzi di trasporto e l'allontanamento del materiale scavato fino ad un massimo di 1.500 m: in rocce sciolte (argilla, sabbia, ghiaia, terreno vegetale e simili) euro (sei/80)	mc	6,80
Nr. 3 A01.010.005. a	Trasporto a rifiuto o ad idoneo impianto di recupero di materiale proveniente da lavori di movimento terra effettuata con autocarri, con portata superiore a 50 q, compreso lo spandimento e livellamento del materiale ed esclusi gli eventuali oneri di scarica autorizzata. Valutato a m³ di volume effettivo di scavo per ogni km percorso sulla distanza tra cantiere e discarica: per trasporti fino a 10 km euro (zero/95)	mc/km	0,95
Nr. 4 A01.010.010. a	Rinterro compreso l'avvicinamento dei materiali, il compattamento a strati dei materiali impiegati fino al raggiungimento delle quote del terreno preesistente ed il costipamento prescritto: con materiale di risulta proveniente da scavo euro (quattro/37)	mc	4,37
Nr. 5 A01.010.010. b	Rinterro compreso l'avvicinamento dei materiali, il compattamento a strati dei materiali impiegati fino al raggiungimento delle quote del terreno preesistente ed il costipamento prescritto: con materiale arido tipo A1, A2-4, A2-5, A3 proveniente da cave o da idoneo impianto di recupero rifiuti-inerti euro (diciannove/05)	mc	19,05
Nr. 6 A03.007.010. e	Conglomerato cementizio preconfezionato a resistenza caratteristica per impieghi non strutturali, a norma UNI EN 206-1 e UNI 11104, con dimensione massima degli inerti pari a 31,5 mm (diametro massimo 31,5 mm) e classe di lavorabilità S4 (fluida), comprensivo di tutti gli oneri tra cui quelli di controllo previsti dalle vigenti norme, magisteri e quanto altro necessario a fornirlo, dopo idonea miscelazione, fornito in autobetoniera franco cantiere, classe di resistenza a compressione: C20/25 (Rck 25 N/mmq) euro (centoottantatre/86)	mc	183,86
Nr. 7 A03.007.015. a	Conglomerato cementizio per opere di fondazione, preconfezionato a resistenza caratteristica, dimensione massima degli inerti pari a 31,5 mm, classe di lavorabilità (slump) S3 (semifluida) o S4 (fluida), gettato in opera, secondo le prescrizioni tecniche previste, compresa la fornitura del materiale in cantiere, il suo spargimento, la vibrazione, l'onere dei controlli in corso d'opera in conformità alle prescrizioni indicate nelle Norme Tecniche per le costruzioni e quant'altro necessario per dare un'opera realizzata a perfetta regola d'arte, esclusi i soli ponteggi, le casseforme e l'acciaio di armatura: classe di esposizione XC1-XC2: C 25/30 (Rck 30 N/mmq) euro (centoottantasette/63)	mc	187,63
Nr. 8 A03.007.075. a	Conglomerato cementizio per opere in elevazione, preconfezionato a resistenza caratteristica, dimensione massima degli inerti pari a 31,5 mm, classe di lavorabilità (slump) S3 (semifluida) o S4 (fluida), gettato in opera, secondo le prescrizioni tecniche previste, compresa la fornitura del materiale in cantiere, il suo spargimento, la vibrazione, l'onere dei controlli in corso d'opera in conformità alle prescrizioni indicate nelle Norme Tecniche per le costruzioni e quant'altro necessario per dare un'opera realizzata a perfetta regola d'arte, esclusi i soli ponteggi, le casseforme e l'acciaio di armatura: classe di esposizione XC1-XC2: C25/30 (Rck 30 N/mmq) euro (centonovantacinque/30)	mc	195,30
Nr. 9 A03.010.005. b	Casseforme rette o centinate per getti di conglomerati cementizi semplici o armati compreso armo, disarmante, disarmo, opere di puntellatura e sostegno fino ad un'altezza di 4 m dal piano di appoggio; eseguite a regola d'arte e misurate secondo la superficie effettiva delle casseforme a contatto con il calcestruzzo: per plinti di fondazione euro (trentatre/84)	mq	33,84
Nr. 10 A03.010.005. c	Casseforme rette o centinate per getti di conglomerati cementizi semplici o armati compreso armo, disarmante, disarmo, opere di puntellatura e sostegno fino ad un'altezza di 4 m dal piano di appoggio; eseguite a regola d'arte e misurate secondo la superficie effettiva delle casseforme a contatto con il calcestruzzo: per pareti rettilinee in elevazione euro (trentatre/41)	mq	33,41
Nr. 11 A03.013.005. c	Acciaio in barre per armature di conglomerato cementizio prelaborato e pretagliato a misura, sagomato e posto in opera a regola d'arte, compreso ogni sfrido, legature, ecc.; nonché tutti gli oneri relativi ai controlli di legge; del tipo B450C prodotto da azienda in possesso di attestato di qualificazione rilasciato dal Servizio Tecnico Centrale della Presidenza del Consiglio Superiore dei LL.PP., in barre: diametro 10 mm euro (uno/88)	kg	1,88
Nr. 12 A03.013.005. d	Acciaio in barre per armature di conglomerato cementizio prelaborato e pretagliato a misura, sagomato e posto in opera a regola d'arte, compreso ogni sfrido, legature, ecc.; nonché tutti gli oneri relativi ai controlli di legge; del tipo B450C prodotto da azienda in possesso di attestato di qualificazione rilasciato dal Servizio Tecnico Centrale della Presidenza del Consiglio Superiore dei LL.PP., in barre: diametro 12 mm euro (uno/87)	kg	1,87
Nr. 13 A03.013.005. e	Acciaio in barre per armature di conglomerato cementizio prelaborato e pretagliato a misura, sagomato e posto in opera a regola d'arte, compreso ogni sfrido, legature, ecc.; nonché tutti gli oneri relativi ai controlli di legge; del tipo B450C prodotto da azienda in possesso di attestato di qualificazione rilasciato dal Servizio Tecnico Centrale della Presidenza del Consiglio Superiore dei LL.PP., in barre: diametro 14 ÷ 30 mm euro (uno/87)	kg	1,87

Num.Ord. TARIFFA	DESCRIZIONE DELL'ARTICOLO	unità di misura	PREZZO UNITARIO
Nr. 14 A04.001.005. b	Massetto isolante in conglomerato cementizio confezionato in cantiere con 250 kg di cemento tipo 32.5 ed inerti leggeri, dato in opera per lastrici, sottofondi, rinfianchi, ecc., battuto o spianato anche con pendenze: con perlite espansa euro (trecentonovanta/94)	mc	390,94
Nr. 15 A04.001.015. a	Massetto premiscelato a base di argilla espansa idrorepellente (assorbimento di umidità circa 1% a 30 minuti secondo UNI EN 13055-1), leganti specifici ed additivi, per massetti di finitura sottopavimento isolanti ed alleggeriti, dato in opera battuto e spianato anche in pendenza: spessore 5 cm euro (trentauno/19)	mq	31,19
Nr. 16 A04.001.015. b	Massetto premiscelato a base di argilla espansa idrorepellente (assorbimento di umidità circa 1% a 30 minuti secondo UNI EN 13055-1), leganti specifici ed additivi, per massetti di finitura sottopavimento isolanti ed alleggeriti, dato in opera battuto e spianato anche in pendenza: per ogni cm in più euro (sette/57)	mq	7,57
Nr. 17 A04.004.025. d	Vespaio areato realizzato con casseri modulari a perdere in polipropilene riciclato autoportanti, impermeabili, posti in opera a secco su adeguato sottofondo di magrone da conteggiare a parte, compresi il conglomerato cementizio C25/30 (Rck 30 N/mm ²) per il riempimento tra i casseri e la sovrastante soletta di almeno 4 cm e l'armatura costituita da rete elettrosaldata diametro 6 mm maglia 200 x 200 mm: base quadrata, delle dimensioni di 50 x 50 cm: altezza 40 cm euro (cinquantaquattro/76)	mq	54,76
Nr. 18 A07.007.010	Tavolato in legno di abete a vista per falde di tetto dello spessore di 2,5 ÷ 3,00 cm, lavorato a fili paralleli, fornito e posto in opera comprese battentatura e piallatura euro (cinquantaotto/42)	mq	58,42
Nr. 19 A07.025.005. d	Dispositivo anticaduta TIPO C costituito da un sistema di ancoraggio (linea vita) contro le cadute dall'alto da parte del personale manutentore (antennisti, idraulici, tecnici d'impianti etc.) operante sulla copertura, sia piana sia inclinata. Linea vita flessibile orizzontale conforme alle seguenti normative UNI EN 795:2012, UNI EN CEN/TS 16415:2013 e UNI 11578:2015, con interasse massimo tra due ancoraggi di 15 m per consentire l'utilizzo contemporaneo del dispositivo a 4 operatori. Il sistema deve essere costituito da: n. 2 ancoraggi di estremità costituiti da profilo verticale pieno a sezione circolare diametro esterno 50 mm saldato al centro di una piastra orizzontale asolata (160 x 250 x 10 mm) e con altezza variabile da 250 mm a 600 mm; ancoraggi intermedi da installare per tratte superiori a 15 m costituiti da profilo verticale pieno a sezione circolare diametro esterno 50 mm saldato al centro di una piastra orizzontale asolata (160 x 250 x 10 mm) e con altezza variabile da 250 mm a 600 mm; n. 1 fune in acciaio inox AISI 316 diametro 8 mm secondo EN 12385, formazione 7 x 19 = 133 fili crociata dx.; carico di rottura minimo di 36 kN, completo ad un estremo di capocorda a occhiello con redance e manicotto di serraggio in alluminio; n. 1 blocco serra fune in alluminio con sistema di bloccaggio attraverso n. 3 grani inox di serraggio con resistenza complessiva del sistema di almeno 40 kN; n. 1 tenditore M12 chiuso con forcelle agli estremi in acciaio AISI 316; n. 1 assorbitore in acciaio inox AISI 302 costituito da una molla elicoidale a trazione, filo diametro 9 mm, lunghezza del corpo a riposo 220 mm con occhielli terminali in grado di garantire una forza trasmessa di massimo 8,5 kN, inserito all'interno di un cilindro di protezione in alluminio e dotato di sigilli di segnalazione di entrata in funzione del sistema; n. 1 targhetta identificativa dell'impianto in alluminio; n. 1 targhetta di accesso alla copertura in alluminio: dispositivi in acciaio S 275 JR zincati a caldo (80 µm) di altezza 250 mm, diametro 50 mm e fune delle seguenti lunghezze: 40 m euro (duemiladuecentosettanta/13)	cad	2'270,13
Nr. 20 A07.025.050. a	Dispositivi anticaduta TIPO A secondo le normative UNI EN 795:2012, UNI EN CEN/TS 16415:2013 e UNI 11578:2015 con punti di ancoraggio per superfici orizzontali, verticali e inclinate: dispositivo di ancoraggio multidirezionale in acciaio S 275 JR zincato a caldo (spessore medio zincatura 70 - 85 µ) tondo pieno del diametro di 50 mm saldato con tecnologia robot su piastra orizzontale delle dimensioni di 250 x 160 x 10 mm: altezza 50 cm euro (trecentonovantasei/82)	cad	396,82
Nr. 21 A07.028.005. a	Dispositivo anticaduta TIPO C costituito da un sistema di ancoraggio (linea vita) contro le cadute dall'alto da parte del personale manutentore (antennisti, idraulici, tecnici d'impianti etc.) operante sulla copertura, sia piana sia inclinata. Linea vita flessibile orizzontale conforme alle seguenti normative UNI EN 795:2012, UNI EN CEN/TS 16415:2013 e UNI 11578:2015, con interasse massimo tra due ancoraggi di 15 m per consentire l'utilizzo contemporaneo del dispositivo a 3 operatori. Sistema costituito da: n. 2 ancoraggi di estremità costituiti da profilo verticale pieno a sezione circolare diametro esterno 50 mm saldato al centro di una piastra orizzontale asolata (160 x 250 x 10 mm) e con altezza variabile da 250 mm a 600 mm; ancoraggi intermedi da installare per tratte superiori a 15 m costituiti da profilo verticale pieno a sezione circolare diametro esterno 50 mm saldato al centro di una piastra orizzontale asolata (160 x 250 x 10 mm) e con altezza variabile 250 ÷ 600 mm; n. 1 fune in acciaio inox AISI 316 diametro 8 mm secondo EN 12385, formazione 7 x 19 = 133 fili crociata dx.; carico di rottura minimo di 36 kN, completo ad un estremo di capocorda a occhiello con redance e manicotto di serraggio in alluminio; n. 1 blocco serra fune in alluminio con sistema di bloccaggio attraverso n. 3 grani inox di serraggio con resistenza complessiva del sistema di almeno 40 kN; n. 1 tenditore M12 chiuso con forcelle agli estremi in acciaio AISI 316; n. 1 assorbitore in acciaio inox AISI 302 costituito da una molla elicoidale a trazione, filo diametro 9 mm, lunghezza del corpo a riposo 220 mm con occhielli terminali in grado di garantire una forza trasmessa di massimo 8,5 kN, inserito all'interno di un cilindro di protezione in alluminio e dotato di sigilli di segnalazione di entrata in funzione del sistema; n. 1 targhetta identificativa dell'impianto in alluminio; n. 1 targhetta di accesso alla copertura in alluminio: dispositivi in alluminio 6082 di altezza 200 mm, diametro 50 mm e fune delle seguenti lunghezze: 10 m euro (milleottocentoottantadue/02)	cad	1'882,02
Nr. 22 A07.028.015. c	Dispositivi anticaduta TIPO A secondo le normative UNI EN 795:2012, UNI EN CEN/TS 16415:2013 e UNI 11578:2015 con punti di ancoraggio per coperture in lamiera: per pannelli coibentati passo forature: 500 mm euro (centoquarantacinque/21)	cad	145,21
Nr. 23 A07.037.005. d	Canali di gronda, converse e scossaline montate in opera compreso pezzi speciali ed ogni altro onere e magistero per dare l'opera finita a regola d'arte con esclusione delle sole cicogne di sostegno per i canali di gronda: sviluppo fino a cm 33: in acciaio zincato preverniciato da 8/10 euro (ventisette/21)	m	27,21

Num.Ord. TARIFFA	DESCRIZIONE DELL'ARTICOLO	unità di misura	PREZZO UNITARIO
Nr. 24 A07.037.010. d	Canali di gronda, converse e scossaline montate in opera compreso pezzi speciali ed ogni altro onere e magistero per dare l'opera finita a regola d'arte con esclusione delle sole cicogne di sostegno per i canali di gronda: sviluppo fino a cm 50: in acciaio zincato preverniciato da 8/10 euro (trentacinque/14)	m	35,14
Nr. 25 A07.037.040. a	Cicogne per sostegno di canali di gronda, montate in opera compreso fissaggio al supporto: in acciaio zincato euro (sei/44)	cad	6,44
Nr. 26 A07.037.050. d	Discendenti montati in opera compreso pezzi speciali ed ogni altro onere e magistero per dare l'opera finita a regola d'arte con esclusione dei soli collari di sostegno: diametro fino a 100 mm: in acciaio zincato preverniciato da 8/10 euro (ventiquattro/14)	m	24,14
Nr. 27 A07.037.060. a	Collari per sostegno di discendenti, montati in opera compreso fissaggio al supporto: in acciaio zincato euro (cinque/64)	cad	5,64
Nr. 28 A07.037.100. d	Bocchettone in poliolefine da posizionare in presenza di impermeabilizzazioni in poliolefine (TPO), a flangia tonda intaccata e codolo di altezza 250 mm, conico nella parte inferiore e cilindrico nella parte superiore, in opera su foro pulito e liscio: diametro 100 mm euro (diciotto/97)	cad	18,97
Nr. 29 A08.019.005	Intonaco a secco realizzato mediante applicazione in aderenza su superfici preesistenti di lastre in cartongesso dello spessore di 12,5 mm, con collante a base di gesso, compresa successiva stuccatura, nastratura e rasatura dei giunti euro (ventisette/56)	mq	27,56
Nr. 30 A09.004.005. a	Controsoffitto in lastre di cartongesso, tipo A a norma EN 520, rispondenti ai CAM (Criteri Ambientali Minimi), reazione al fuoco Euroclasse A2, s1-d0, fissate mediante viti autoperforanti ad una struttura costituita da profilati in lamiera di acciaio zincato dello spessore di 6/10 mm ad interasse di 600 mm, comprese la stessa struttura e la stuccatura dei giunti: spessore lastra 12,5 mm euro (trenta/40)	mq	30,40
Nr. 31 A09.010.100. a	Controsoffitto modulare in pannelli smontabili, spessore 28 mm, con orditura nascosta applicati mediante sistema a clips in acciaio zincato compreso accessori e tessuto isolante, esclusi profili perimetrali: in alluminio preverniciato colore bianco: pannello 600 x 600 mm, spessore 0,5 mm euro (sessantaquattro/63)	mq	64,63
Nr. 32 A09.010.115. a	Profilo perimetrale in acciaio preverniciato per pannelli e doghe metalliche con bordi interni, fornito e posto in opera: a L: finitura bianca euro (tre/85)	m	3,85
Nr. 33 A09.013.026. c	Controsoffitto fonoassorbente realizzato con pannelli di fibre di abete rosso mineralizzate legate con cemento Portland bianco ad alta resistenza, in pannelli, conformi all'UNI EN 13168, rispondenti ai requisiti CAM (Criteri Ambientali Minimi), a tessitura acustica (2 mm), resistenza al fuoco Euroclasse B-s1,d0, fonoassorbenti, antisfondellamento, traspiranti e tinteggiabili, con bordi dritti, esclusa tinteggiatura dei pannelli e struttura metallica preverniciata in vista composta da profilati ad O: dimensioni 600 x 600 mm, spessore pannello: 35 mm euro (cinquantaquattro/75)	mq	54,75
Nr. 34 A09.013.028	Sovrapprezzo ai pannelli in lana di legno di abete rosso mineralizzata e legata con cemento Portland monostrato per Euroclasse A2, s1-d0 euro (tre/60)	mq	3,60
Nr. 35 A09.013.029. c	Sovrapprezzo ai pannelli in lana di legno di abete rosso mineralizzata e legata con cemento Portland per lavorazione dei bordi: ribassati per applicazione su profili a T euro (sette/07)	mq	7,07
Nr. 36 A09.025.005. b	Velette rettilinee per raccordo salti di quota di controsoffitti realizzati a piè d'opera in impasto gessoso rinforzato con fibra vegetale ed armate con tondini di acciaio zincato, superficie a vista liscia, montate in opera mediante stuccatura delle giunture con lo stesso impasto gessoso rinforzato e sospese alle soprastanti strutture mediante pendinatura in acciaio: per salti di quota fino a 40 cm euro (quarantacinque/92)	mq	45,92
Nr. 37 A09.028.005. b	Parete divisoria in lastre di cartongesso dello spessore di 12,5 mm fissate mediante viti autoperforanti ad una struttura costituita da profilati in lamiera di acciaio zincato da 0,6 mm con montanti ad interasse di 600 mm e guide al pavimento e soffitto fissate alle strutture, compresa la formazione degli spigoli vivi, retinati o sporgenti, la stuccatura dei giunti e la sigillatura all'incontro con il soffitto con nastro vinilico monoadesivo e la formazione di eventuali vani porta e vani finestra, con i contorni dotati di profilati metallici per il fissaggio dei serramenti: con due lastre di cartongesso su entrambi i lati della parete euro (cinquantadue/02)	mq	52,02
Nr. 38 A09.028.005. e	Parete divisoria in lastre di cartongesso dello spessore di 12,5 mm fissate mediante viti autoperforanti ad una struttura costituita da profilati in lamiera di acciaio zincato da 0,6 mm con montanti ad interasse di 600 mm e guide al pavimento e soffitto fissate alle strutture, compresa la formazione degli spigoli vivi, retinati o sporgenti, la stuccatura dei giunti e la sigillatura all'incontro con il soffitto con nastro vinilico monoadesivo e la formazione di eventuali vani porta e vani finestra, con i contorni dotati di profilati metallici per il fissaggio dei serramenti: sovrapprezzo per inserimento di pannello in lana di vetro dello spessore di 40 mm euro (otto/84)	mq	8,84
Nr. 39 A09.031.140	Parete divisoria antincendio con resistenza al fuoco REI 180 ed omologata in Euroclasse A1, costituita da due lastre in calcio silicato idrato e rinforzato, esenti da amianto, ciascuna di densità 900 kg/mc e spessore 12 mm, con bordi dritti, fissate mediante viti d'acciaio su una struttura di sostegno in profilati di acciaio zincato con interposti due pannelli di lana di roccia ciascuno di densità 50 kg/mc e spessore 100 mm euro (centotrentaotto/96)	mq	138,96

Num.Ord. TARIFFA	DESCRIZIONE DELL'ARTICOLO	unità di misura	PREZZO UNITARIO
Nr. 40 A09.031.150. c	Parete divisoria interna con caratteristiche antincendio ed acustiche, costituita da due pannelli prefabbricati in gesso ceramico fibrorinforzato e perlite, omologati in Euroclasse A1, E.I. 120 min., con incastri maschio-femmina sui bordi perimetrali, delle dimensioni di 1.200 x 600 ÷ 700 mm, spessore 25 mm, fissati mediante incollaggio e viti autoperforanti alla struttura portante in profilati di acciaio zincato dello spessore di 0,6 mm e successiva rasatura con idoneo stucco, comprese guide a pavimento e soffitto ad U fissate alla struttura portante con opportuni ancoraggi, guarnizioni acustiche monoadesive, montanti verticali a C posti ad interasse 600 mm, la formazione di eventuali vani porta o finestra con i contorni dotati di profilati metallici per il fissaggio dei serramenti ed ogni onere e magistero per fornire l'opera eseguita a perfetta regola d'arte: spessore parete finita 150 mm euro (sessantasette/71)	mq	67,71
Nr. 41 A09.031.150. d	Parete divisoria interna con caratteristiche antincendio ed acustiche, costituita da due pannelli prefabbricati in gesso ceramico fibrorinforzato e perlite, omologati in Euroclasse A1, E.I. 120 min., con incastri maschio-femmina sui bordi perimetrali, delle dimensioni di 1.200 x 600 ÷ 700 mm, spessore 25 mm, fissati mediante incollaggio e viti autoperforanti alla struttura portante in profilati di acciaio zincato dello spessore di 0,6 mm e successiva rasatura con idoneo stucco, comprese guide a pavimento e soffitto ad U fissate alla struttura portante con opportuni ancoraggi, guarnizioni acustiche monoadesive, montanti verticali a C posti ad interasse 600 mm, la formazione di eventuali vani porta o finestra con i contorni dotati di profilati metallici per il fissaggio dei serramenti ed ogni onere e magistero per fornire l'opera eseguita a perfetta regola d'arte: sovrapprezzo inserimento pannello in lana di roccia spessore 60 mm densità 70 kg/mc euro (sedici/32)	mq	16,32
Nr. 42 A10.007.050. f	Coibentazione termica in estradosso di strutture inclinate, già preparate con orditura in legno, rispondente ai requisiti CAM (Criteri Ambientali Minimi), eseguita con pannelli di materiale isolante in: lana di roccia monodensità in pannelli, non rivestiti, marcata CE secondo UNI EN 13162, incombustibili (Euroclasse A1 di reazione al fuoco), dotati di certificazione EUCEB, conducibilità termica ?D = 0,034 W/mK (UNI EN 12667), densità = 70 ÷ 99 kg/mc: spessore 100 mm euro (quarantadue/03)	mq	42,03
Nr. 43 A10.007.060. e	Isolamento termico in estradosso di strutture inclinate, eseguito con posa in continuo di pannelli isolanti di lana di roccia, conducibilità termica ?D = 0,036 W/mK: doppia densità 200/120 kg/mc, resistenza a compressione (carico distribuito) = 50 kPa, senza rivestimento, dimensioni 1200 x 600 mm, classe di reazione al fuoco A1: spessore 120 mm euro (sessantasei/51)	mq	66,51
Nr. 44 A10.016.010. a	Isolamento termico nell'estradosso del primo solaio, eseguito con materiale isolante, rispondente ai CAM (Criteri Ambientali Minimi), fissato su piano di posa già preparato, realizzato con pannelli in: polistirene espanso estruso a celle chiuse XPS conforme alla norma UNI EN 13164, autoestinguente Euroclasse E secondo EN 13501-1, in lastre delle dimensioni di 1250 x 600 mm, con bordi sagomati o dritti, conducibilità termica ?D 0,035 W/mK, resistenza a compressione = 700 kPa secondo EN 826: spessore 80 mm euro (cinquantatre/42)	mq	53,42
Nr. 45 A10.016.010. b	Isolamento termico nell'estradosso del primo solaio, eseguito con materiale isolante, rispondente ai CAM (Criteri Ambientali Minimi), fissato su piano di posa già preparato, realizzato con pannelli in: polistirene espanso estruso a celle chiuse XPS conforme alla norma UNI EN 13164, autoestinguente Euroclasse E secondo EN 13501-1, in lastre delle dimensioni di 1250 x 600 mm, con bordi sagomati o dritti, conducibilità termica ?D 0,035 W/mK, resistenza a compressione = 700 kPa secondo EN 826: sovrapprezzo per ogni cm in più di spessore fino a 100 mm euro (sei/43)	mq	6,43
Nr. 46 A10.019.140. a	Lana di roccia a doppia densità in pannelli posti in opera per isolamento termoacustico a cappotto ETAG, provvisto di ETA, rispondente ai CAM (Criteri Ambientali Minimi), avente le seguenti caratteristiche: conduttività termica ?D = 0,035 W/mK (UNI EN 12667, 12939), classe di reazione al fuoco A1 (UNI EN 13501-1), resistenza a compressione (carico distribuito) = 10 kPa (UNI EN 826), resistenza a trazione = 7,5 kPa (UNI EN 1607), con il lato a densità superiore a vista, incollati al supporto murario con malta adesiva a base cemento e polimeri sintetici e tasselli meccanici, previa posa di profili di partenza fissati per con adeguati tasselli al supporto stesso, successiva rasatura superficiale dei pannelli isolanti con rasante a base di cemento modificato con polimeri sintetici ed interposta rete di armatura in fibra di vetro antialcalina del peso = 140 g/mq, escluso il rivestimento finale idrosiliconico granulometrico colorato con primer pigmentato adeguato all'ETA del produttore del sistema da conteggiare a parte: densità pannelli 78 kg/mc circa (120/70): spessore pannelli 100 mm euro (novantasei/20)	mq	96,20
Nr. 47 A10.019.140. b	Lana di roccia a doppia densità in pannelli posti in opera per isolamento termoacustico a cappotto ETAG, provvisto di ETA, rispondente ai CAM (Criteri Ambientali Minimi), avente le seguenti caratteristiche: conduttività termica ?D = 0,035 W/mK (UNI EN 12667, 12939), classe di reazione al fuoco A1 (UNI EN 13501-1), resistenza a compressione (carico distribuito) = 10 kPa (UNI EN 826), resistenza a trazione = 7,5 kPa (UNI EN 1607), con il lato a densità superiore a vista, incollati al supporto murario con malta adesiva a base cemento e polimeri sintetici e tasselli meccanici, previa posa di profili di partenza fissati per con adeguati tasselli al supporto stesso, successiva rasatura superficiale dei pannelli isolanti con rasante a base di cemento modificato con polimeri sintetici ed interposta rete di armatura in fibra di vetro antialcalina del peso = 140 g/mq, escluso il rivestimento finale idrosiliconico granulometrico colorato con primer pigmentato adeguato all'ETA del produttore del sistema da conteggiare a parte: densità pannelli 78 kg/mc circa (120/70): sovrapprezzo per ogni 20 mm in più euro (dieci/07)	mq	10,07
Nr. 48 A10.020.003. a	Zoccolatura e zone perimetrali di isolamenti termici a cappotto realizzata mediante polistirene espanso estruso XPS a celle chiuse, con superficie goffrata, conforme alla norma UNI EN UNI EN 13164, avente valore di conducibilità termica ?D 0,032 ÷ 0,036 W/mK, resistenza a compressione = 300 kPa, resistenza a trazione = 600 kPa, resistenza al taglio = 0,15 Mpa, assorbimento d'acqua a lungo termine per immersione = 1,5%, euroclasse di reazione al fuoco E secondo EN 13501-1, rispondente ai criteri CAM (Criteri Ambientali Minimi), incollati al supporto con idoneo adesivo minerale ad elevate prestazioni, eventuali idoei tasselli meccanici a battuta o ad avvvitamento, completo di intonaco di base armato con rete in fibra di vetro antialcalina densità = 145 g/mq fino al lato inferiore della lastra, copertura ulteriore dei vari componenti del sistema installati sotto il livello del terreno con rasante cementizio impermeabile ed elastico e membrana bugnata, escluso intonaco di finitura: spessore medio 3 cm euro (sessanta/12)	mq	60,12
Nr. 49 A10.020.003.	Zoccolatura e zone perimetrali di isolamenti termici a cappotto realizzata mediante polistirene espanso estruso XPS a celle chiuse, con superficie goffrata, conforme alla norma UNI EN UNI EN 13164, avente valore di conducibilità termica ?D 0,032 ÷ 0,036 W/mK, resistenza a compressione		

Num.Ord. TARIFFA	DESCRIZIONE DELL'ARTICOLO	unità di misura	PREZZO UNITARIO
b	= 300 kPa, resistenza a trazione = 600 kPa, resistenza al taglio = 0,15 Mpa, assorbimento d'acqua a lungo termine per immersione = 1,5%, euroclasse di reazione al fuoco E secondo EN 13501-1, rispondente ai criteri CAM (Criteri Ambientali Minimi), incollati al supporto con idoneo adesivo minerale ad elevate prestazioni, eventuali idoei tasselli meccanici a battuta o ad avvitemento, completo di intonaco di base armato con rete in fibra di vetro antialcalina densità = 145 g/mq fino al lato inferiore della lastra, copertura ulteriore dei vari componenti del sistema installati sotto il livello del terreno con rasante cementizio impermeabile ed elastico e membrana bugnata, escluso intonaco di finitura: sovrapprezzo per ogni cm in più euro (tre/20)	mq	3,20
Nr. 50 A10.020.010	Rivestimento acrilsilossanico, fibrato, ad alta resistenza, con granulometria 1,2 ÷ 1,5 mm, con protezione del film secco dalla proliferazione di muffe e alghe, densità 1,75 kg/l, diffusione del vapore classe V1 secondo EN 1062, permeabilità all'acqua classe W2 secondo EN 1062, ad alta resa cromatica euro (ventuno/57)	mq	21,57
Nr. 51 A10.022.045. a	Isolamento termico in intercapedine eseguito con pannelli in: lana minerale di vetro, rispondente ai CAM (Criteri Ambientali Minimi), rivestiti su una faccia con un velo di vetro ed un foglio di carta kraft bitumata, per isolamento termoacustico di pareti in intercapedine, Euroclasse di reazione al fuoco A1, conducibilità termica $\lambda_D = 0,033$ W/mK: spessore 40 mm euro (venti/36)	mq	20,36
Nr. 52 A11.001.065. a	Manto impermeabile prefabbricato per l'impermeabilizzazione e il drenaggio dei muri di fondazione, costituito da membrana bitume distillato-polimero elastoplastomerica armata corazzata, protettiva e drenante peso 5 kg/mq, applicata a fiamma previo trattamento con idoneo primer bituminoso da pagare a parte, con sovrapposizione dei sormonti di 8 ÷ 10 cm in senso longitudinale e di almeno 15 cm alle testate dei teli: armata con tessuto non tessuto di poliestere euro (ventidue/83)	mq	22,83
Nr. 53 A11.001.075. b	Manto impermeabile prefabbricato costituito da membrana bitume distillato-polimero elastoplastomerica antiradon per la protezione delle fondazioni dei fabbricati dalle esalazioni radioattive del sottosuolo, flessibilità a freddo -10 °C, spessore 4 mm, con sovrapposizione dei sormonti longitudinali di 7 cm e sigillatura delle linee di accostamento delle teste dei teli con fasce di membrana liscia della stessa natura: armata con tessuto non tessuto di poliestere euro (ventuno/01)	mq	21,01
Nr. 54 A11.001.095	Manto impermeabile prefabbricato costituito da membrana bitume distillato-polimero elastoplastomerica autotermodesiva, flessibilità a freddo -15 °C, incollata a freddo in totale aderenza su pannelli in XPS, EPS e tavolati in legno, mediante una speciale spalmatura a base di elastomeri e resine tackificanti sulla faccia inferiore, con sovrapposizione dei sormonti di 8 cm in senso longitudinale e di almeno 15 cm alle testate dei teli, armata con tessuto non tessuto di poliestere composito stabilizzato con fibra di vetro, spessore 3 mm euro (venti/63)	mq	20,63
Nr. 55 A11.004.020. a	Barriera vapore costituita da un foglio di polietilene estruso, posato a secco e sigillato sui sormonti con nastro biadesivo: spessore 0,25 mm, colore blu traslucido euro (tre/86)	mq	3,86
Nr. 56 A11.004.025	Strato di diffusione al vapore, costituito da una membrana forata armata in feltro di vetro da 1 kg/mq, posato a freddo su massetto di sottofondo, escluso, della superficie di supporto euro (otto/18)	mq	8,18
Nr. 57 A11.007.060. b	Manto impermeabile realizzato con teli sintetici in poliolefina modificata (TPO/FPO) conforme alle EN 13956 con differenti proprietà chimico-fisiche sui due lati, strato intermedio stabilizzatore dimensionale, strato superiore ad altissima resistenza ad agenti atmosferici e raggi U.V., strato inferiore resistente al punzonamento, saldati per termofusione sui sormonti: per impermeabilizzazione di coperture a vista non pedonabili, strato intermedio con rete di poliestere, applicati con posa a secco su adeguato strato di scorrimento in geotessile non tessuto di idonea grammatura da pagarsi a parte: spessore 1,8 mm euro (trentacinque/37)	mq	35,37
Nr. 58 A14.001.005. b	Soglie lisce e sottogradi di gradini rettangolari o simili in lastre di pietra naturale o marmo, dello spessore di 2 cm e lunghezza non superiore a 1,50 m con le superfici a vista levigate e coste rifilate o semplicemente smussate per sottogradi, poste in opera con malta bastarda, compreso le occorrenti murature, beveroni, stuccature, stilatura, sigillatura dei giunti e grappe: serizzo euro (centoquaranta/56)	mq	140,56
Nr. 59 A15.016.010. b	Pavimento in gres porcellanato colorato in massa in piastrelle rettificate, ottenute per pressatura, per zone ad intenso calpestio, rispondenti alla norma UNI EN 14411, classe assorbimento acqua Bla UGL, posto in opera con idoneo collante, previa preparazione del piano superiore del massetto di sottofondo da pagarsi a parte, compresi tagli, sfridi, pulitura finale e sigillatura dei giunti: effetto cemento, con superficie antiscivolo (R10 A): 60 x 60 cm, spessore 15 mm euro (ottantaquattro/52)	mq	84,52
Nr. 60 A15.016.015. b	Pavimento in gres porcellanato colorato in massa in piastrelle rettificate, ottenute per pressatura, per zone ad intenso calpestio, rispondenti alla norma UNI EN 14411, classe assorbimento acqua Bla UGL, posto in opera con idoneo collante, previa preparazione del piano superiore del massetto di sottofondo da pagarsi a parte, compresi tagli, sfridi, pulitura finale e sigillatura dei giunti: tinta unita, con superficie antiscivolo (R9): 30 x 30 cm, spessore 8,5 mm euro (sessantatre/33)	mq	63,33
Nr. 61 A15.028.060. b	Pavimento in linoleum, composto da lino ossidato e polimerizzato, polvere di legno, pigmenti inalterabili e resine naturali calandratati su supporto di tela di juta, superficie superiore protetta con adeguato trattamento; per ambienti a traffico intenso secondo norma EN 685 classe 23-43 (centri commerciali, scuole, uffici, ospedali, industrie, ecc.), reazione al fuoco Euroclasse Cfl-s1, posto in opera con collante acrilico, in qualsiasi disposizione geometrica, compresa la preparazione del piano superiore del massetto di sottofondo con malta autolivellante, tagli, sfridi e la pulitura		

Num.Ord. TARIFFA	DESCRIZIONE DELL'ARTICOLO	unità di misura	PREZZO UNITARIO
	finale: in teli, spessore: 2,5 mm euro (sessantasette/66)	mq	67,66
Nr. 62 A15.040.005. a	Profilo a T per separazione di pavimenti, spessore 9 mm, posto in opera con ogni accorgimento compres ogni onere e magistero per dare il lavoro finito a regola d'arte: in alluminio anodizzato, altezza 14 mm euro (dodici/70)	m	12,70
Nr. 63 A16.013.010	Rivestimento in gres porcellanato colorato in massa in piastrelle rettificate, ottenute per pressatura, rispondenti alla norma UNI EN 14411, classe assorbimento acqua Bla UGL, in opera con idoneo collante, compresi tagli, sfridi e stuccature dei giunti, esclusi pezzi speciali: effetto cemento, spessore 10 mm: tinta unita, 30 x 30 cm, spessore 8,5 mm euro (settantaquattro/70)	mq	74,70
Nr. 64 A16.022.030. b	Zoccolino di gres porcellanato colorato in massa, superficie naturale o bocciardata, posto in opera con idoneo collante, compresi tagli, sfridi, pulitura finale e sigillatura dei giunti: effetto cemento, 7 x 60 cm, spessore 10 mm euro (venticinque/28)	m	25,28
Nr. 65 A16.022.030. c	Zoccolino di gres porcellanato colorato in massa, superficie naturale o bocciardata, posto in opera con idoneo collante, compresi tagli, sfridi, pulitura finale e sigillatura dei giunti: effetto granigliato o tinta unita, 10 x 20 cm, spessore 8 mm con sguscia euro (ventinove/41)	m	29,41
Nr. 66 A16.022.030. d	Zoccolino di gres porcellanato colorato in massa, superficie naturale o bocciardata, posto in opera con idoneo collante, compresi tagli, sfridi, pulitura finale e sigillatura dei giunti: effetto granigliato o tinta unita, 10 x 20 cm, spessore 8 mm euro (ventitre/73)	m	23,73
Nr. 67 A16.022.065	Zoccolino in pvc rigido, altezza 100 mm con raccordo a pavimento da 15 mm, posto in opera con idoneo collante euro (cinque/49)	m	5,49
Nr. 68 A17.010.005. d	Cancello estensibile in acciaio zincato ad uno o a due battenti, composto da montanti verticali in doppio profilato ad U collegati da diagonali singole, doppie, curve o rinforzate, scorrimento laterale tramite carrelli a doppio cuscinetto nella guida superiore e guida inferiore fissa, cernierata o asportabile, fissato a mezzo zanche su spazi predisposti mediante stop, viti a legno o saldatura diretta su montanti in ferro: diagonali rinforzate, profilato 20 x 15 x 20 mm euro (centoventitre/64)	mq	123,64
Nr. 69 A17.022.005. a	Porta per esterni con battente in acciaio in doppia lamiera da 15/10 zincata a caldo verniciata a base di polivinilcloruro, spessore totale 45 mm, pressopiegato su 3 lati, con rinforzo interno ed isolamento in lana minerale (coefficiente di trasmissione termica K = 2,1 W/mqK, insonorizzazione Rw ca. 27 dB (A)), telaio in acciaio zincato a caldo da 2,5 mm di spessore con guarnizione di battuta in EPDM su tre lati, posti in opera compresi serratura incassata, corredo di maniglie in materiale sintetico, rostro di sicurezza in acciaio e 2 cerniere: ad 1 battente, dimensioni 1000 x 2125 mm euro (quattrocentotrentaotto/63)	cad	438,63
Nr. 70 A17.025.005. g	Porta tagliafuoco cieca con struttura in acciaio ad un battente, omologata a norma UNI EN 1634-1, conforme alle certificazione di prodotto ISO 9001, di colore avorio chiaro realizzata con telaio pressopiegato spessore 2 mm, sagomato per ospitare cerniere saldate a filo continuo, con guarnizione autoespandente per fumi caldi posta sui tre lati, con rostri fissi, anta in acciaio preverniciato coibentata con doppio strato di lana minerale impregnata con colla a base di calciosilicati più foglio di alluminio intermedio, con due cerniere di serie realizzate in acciaio stampato e zincato del tipo reversibile, completa di serratura con chiave ad un punto di chiusura, maniglia interna ed esterna con placche antincendio, posta in opera compreso l'onere per le opere murarie necessarie per dare il lavoro a perfetta regola d'arte, con esclusione del rifacimento dell'intonaco e la tinteggiatura delle pareti: REI 60: ampiezza muro 1.000 x 2.150 mm euro (cinquecentoventiquattro/64)	cad	524,64
Nr. 71 A18.010.005. d	Porta interna in legno con anta mobile tamburata e con bordi impiallicciati, completa di telaio maestro in listellare impiallacciato dello spessore di 8/11 mm, coprifili ad incastro in multistrato e tutta la ferramenta necessaria per il fissaggio, movimento e chiusura, delle dimensioni standard di 210 x 60 ÷ 90 cm: con anta cieca liscia: laccata colorata euro (seicentoottanta/69)	cad	680,69
Nr. 72 A18.031.006. b	Serramento realizzato con profili estrusi di pvc prodotti secondo la norma UNI EN 12608, rispondente a Reach, autoestinguenti secondo UNI EN 13501-1, profili multicamere, dimensioni in profondità 58 ÷ 70 mm, rinforzati con profili in acciaio zincato spessore 15/10, a 2 guarnizioni in TPE coestruse e saldate negli angoli, montato su controtelaio, fornito e posto in opera, compresi maniglie, cerniere, meccanismi di manovra, dispositivi di sicurezza contro le false manovre e quant'altro necessario per il funzionamento, riscontro inferiore antiscasso, carrello di sollevamento per agevolare la chiusura a battente, cerniere inferiori e superiori portata 130 kg simmetriche, anta dormiente (no ribalta) con cerniere centrali a scomparsa per tenuta anta-telaio e scroccchetti inferiore-superiore di tenuta al vento, vetrocamera doppio vetro con prestazioni termiche e acustiche idonee, permeabilità all'aria classe 4 secondo la norma UNI EN 12207, tenuta all'acqua classe 7A secondo la norma UNI 12208, resistenza al vento classe B2 secondo la norma UNI 12210, idoneo per zona climatica A-B, trasmittanza termica Uw = 2,60 W/mqK, prestazione acustica Rw = 36 dB, copriprofili interni sui 3 lati delle dimensioni di 60 x 7 mm, incluso il trasporto, esclusi il controtelaio, il tiro ai piani ed eventuali assistenze murarie: finestra, a telaio fisso euro (duecentosessantasette/99)	mq	267,99
Nr. 73 A18.031.011. a	Serramento realizzato con profili estrusi di pvc prodotti secondo la norma UNI EN 12608, rispondente a Reach, autoestinguenti secondo UNI EN 13501-1, sistema caratterizzato da profili formati da 5 camere interne, dimensione minima in profondità 70 mm, rinforzati con profili in acciaio zincato spessore 15/10, 2 guarnizioni in TPE coestruse e saldate negli angoli; montato su controtelaio, fornito e posto in opera, compresi maniglie, cerniere, meccanismi di manovra, dispositivi di sicurezza contro le false manovre e quant'altro necessario per il funzionamento, riscontro inferiore antiscasso, con carrello di sollevamento per agevolare la chiusura a battente, cerniere inferiori e superiori portata 130 kg simmetriche e quant'altro necessario per il funzionamento, anta dormiente (no ribalta) con cerniere centrali a scomparsa per tenuta anta-telaio, con vetrocamera doppio vetro con canalina, con prestazioni termiche e acustiche idonee, permeabilità all'aria classe 4 secondo la norma UNI EN 12207, tenuta all'acqua classe 7A		

Num.Ord. TARIFFA	DESCRIZIONE DELL'ARTICOLO	unità di misura	PREZZO UNITARIO
	secondo la norma UNI 12208, resistenza al vento classe B2 secondo la norma UNI 12210, idoneo per zona climatica C con trasmittanza termica $U_w = 1,75 \text{ W/mqK}$, idoneo per zona climatica D con trasmittanza termica $U_w = 1,67 \text{ W/mqK}$, prestazione acustica $R_w = 36 \text{ dB}$, copriprofili interni sui 3 lati delle dimensioni di 60 x 7 mm, incluso il trasporto, esclusi il controtelaio, il tiro ai piani ed eventuali assistenze murarie: finestra a 1 anta, a battente euro (quattrocentoquarantasei/04)	mq	446,04
Nr. 74 A18.031.011. b	Serramento realizzato con profili estrusi di pvc prodotti secondo la norma UNI EN 12608, rispondente a Reach, autoestinguenti secondo UNI EN 13501-1, sistema caratterizzato da profili formati da 5 camere interne, dimensione minima in profondità 70 mm, rinforzati con profili in acciaio zincato spessore 15/10, 2 guarnizioni in TPE coestruse e saldate negli angoli; montato su controtelaio, fornito e posto in opera, compresi maniglie, cerniere, meccanismi di manovra, dispositivi di sicurezza contro le false manovre e quant'altro necessario per il funzionamento, riscontro inferiore antiscasso, con carrello di sollevamento per agevolare la chiusura a battente, cerniere inferiori e superiori portata 130 kg simmetriche e quant'altro necessario per il funzionamento, anta dormiente (no ribalta) con cerniere centrali a scomparsa per tenuta anta-telaio, con vetrocamera doppio vetro con canalina, con prestazioni termiche e acustiche idonee, permeabilità all'aria classe 4 secondo la norma UNI EN 12207, tenuta all'acqua classe 7A secondo la norma UNI 12208, resistenza al vento classe B2 secondo la norma UNI 12210, idoneo per zona climatica C con trasmittanza termica $U_w = 1,75 \text{ W/mqK}$, idoneo per zona climatica D con trasmittanza termica $U_w = 1,67 \text{ W/mqK}$, prestazione acustica $R_w = 36 \text{ dB}$, copriprofili interni sui 3 lati delle dimensioni di 60 x 7 mm, incluso il trasporto, esclusi il controtelaio, il tiro ai piani ed eventuali assistenze murarie: finestra, a telaio fisso euro (trecentodiciannove/10)	mq	319,10
Nr. 75 A18.031.011. c	Serramento realizzato con profili estrusi di pvc prodotti secondo la norma UNI EN 12608, rispondente a Reach, autoestinguenti secondo UNI EN 13501-1, sistema caratterizzato da profili formati da 5 camere interne, dimensione minima in profondità 70 mm, rinforzati con profili in acciaio zincato spessore 15/10, 2 guarnizioni in TPE coestruse e saldate negli angoli; montato su controtelaio, fornito e posto in opera, compresi maniglie, cerniere, meccanismi di manovra, dispositivi di sicurezza contro le false manovre e quant'altro necessario per il funzionamento, riscontro inferiore antiscasso, con carrello di sollevamento per agevolare la chiusura a battente, cerniere inferiori e superiori portata 130 kg simmetriche e quant'altro necessario per il funzionamento, anta dormiente (no ribalta) con cerniere centrali a scomparsa per tenuta anta-telaio, con vetrocamera doppio vetro con canalina, con prestazioni termiche e acustiche idonee, permeabilità all'aria classe 4 secondo la norma UNI EN 12207, tenuta all'acqua classe 7A secondo la norma UNI 12208, resistenza al vento classe B2 secondo la norma UNI 12210, idoneo per zona climatica C con trasmittanza termica $U_w = 1,75 \text{ W/mqK}$, idoneo per zona climatica D con trasmittanza termica $U_w = 1,67 \text{ W/mqK}$, prestazione acustica $R_w = 36 \text{ dB}$, copriprofili interni sui 3 lati delle dimensioni di 60 x 7 mm, incluso il trasporto, esclusi il controtelaio, il tiro ai piani ed eventuali assistenze murarie: finestra a 2 ante, a battente euro (quattrocentocinquantasei/18)	mq	456,18
Nr. 76 A18.031.017	Sovrapprezzo per ciascuna anta a ribalta euro (settanta/00)	cad	70,00
Nr. 77 A20.010.005. c	Tinteggiatura con idropittura di superfici a due mani a coprire, applicata a pennello, a rullo o a spruzzo, esclusa la preparazione delle stesse: su superfici interne: lavabile germicida-fungicida euro (sette/59)	mq	7,59
Nr. 78 A20.046.020. c	Verniciatura a smalto in colori correnti chiari per opere in ferro, applicato a pennello in due mani a coprire, e ogni altro mezzo d'opera, onere e magistero per dare il lavoro finito a regola d'arte: smalto sintetico satinato euro (ventidue/17)	mq	22,17
Nr. 79 A21.001.005. b	Stesa e modellazione di terra di coltivo: esclusa la fornitura: operazione meccanica euro (quattordici/52)	mc	14,52
Nr. 80 A21.004.045. e	Rigenerazione dei tappeti erbosi con mezzi meccanici, operazione consistente in una fessurazione e/o bucatatura del cotico, asportazione feltro, passaggio con rete metallica, semina meccanica con miscuglio apposito per rigenerazione con 30 g/mq di seme, esclusa irrigazione: per superfici oltre 2.000 mq euro (zero/79)	mq	0,79
Nr. 81 A21.013.020. a	Piante messe a dimora, compresa la fornitura delle stesse, scavo, piantagione, reinterro, formazione di conca e fornitura e collocamento di palo tutore di castagno impregnato con sali di rame: piante con zolla, circonferenza del fusto 16 ÷ 18 cm: cercis siliquastrum euro (trecentosettantaquattro/04)	cad	374,04
Nr. 82 A21.013.020. b	Piante messe a dimora, compresa la fornitura delle stesse, scavo, piantagione, reinterro, formazione di conca e fornitura e collocamento di palo tutore di castagno impregnato con sali di rame: piante con zolla, circonferenza del fusto 16 ÷ 18 cm: liquidambar styraciflua euro (trecentosessanta/00)	cad	360,00
Nr. 83 A21.013.020. c	Piante messe a dimora, compresa la fornitura delle stesse, scavo, piantagione, reinterro, formazione di conca e fornitura e collocamento di palo tutore di castagno impregnato con sali di rame: piante con zolla, circonferenza del fusto 16 ÷ 18 cm: platanus orientalis euro (trecentoquarantatre/41)	cad	343,41
Nr. 84 A21.013.020. d	Piante messe a dimora, compresa la fornitura delle stesse, scavo, piantagione, reinterro, formazione di conca e fornitura e collocamento di palo tutore di castagno impregnato con sali di rame: piante con zolla, circonferenza del fusto 16 ÷ 18 cm: robinia pseudoacacia euro (trecentoventiotto/10)	cad	328,10
Nr. 85 A21.013.030. d	Piante messe a dimora, compresa la fornitura delle stesse, scavo, piantagione, reinterro, formazione di conca e fornitura e collocamento di palo tutore di castagno impregnato con sali di rame: piante con zolla, altezza 1,50 ÷ 1,75 m: laurus nobilis, diametro chioma 30 ÷ 40 m euro (settantanove/67)	cad	79,67
Nr. 86	Elementi portanti orizzontali a sezione rettangolare di legno massello o lamellare, con superfici in vista piallate, di sezione adeguata,		

Num.Ord. TARIFFA	DESCRIZIONE DELL'ARTICOLO	unità di misura	PREZZO UNITARIO
A22.004.005. c	opportunamente classificato in base alla norma UNI EN 338 come previsto dalla attuale normativa in materia di progettazione sismica, resistenza caratteristica a flessione 24 MPa, inclusi gli oneri per il trasporto e la movimentazione nell'ambito del cantiere, il montaggio a cura di personale specializzato ed ogni altra prestazione compreso il controllo e accettazione di elaborati costruttivi forniti dal produttore o dal progettista. Sono compresi nel prezzo i piani di lavoro interni, la pulizia finale, il trasporto a scarica del materiale di risulta differenziato e quant'altro per dare il lavoro finito a regola d'arte secondo i protocolli di montaggio stabiliti nel C.S.A o dalla D.L.: abete e pino lamellare incollato euro (millesettecentosessantauno/82)	mc	1'761,82
Nr. 87 A22.004.015. a	Sovrapprezzo per elementi costruttivi diritti per travi in legno di abete, douglas o pino di cui alla voce A22.004.005 per trattamento preventivo per conferire resistenza agli agenti biologici (insetti, funghi) e all'umidità superiore a quella di un legno naturalmente durevole, trattamento utilizzato nel caso di applicazione in classe di rischio 3 e 4: applicazione a pennello, spazzola o rotolo euro (tredici/93)	mq	13,93
Nr. 88 A22.004.025. b	Sovrapprezzo per aumento della resistenza caratteristica di elementi costruttivi diritti per travi in legno di cui alla voce A22.004.005, identificata secondo i parametri della norma UNI EN 338: legno incollato di conifera: resistenza caratteristica a flessione 28 MPa - Lamellare omogeneo classe GL28h euro (duecentosettantasei/22)	mc	276,22
Nr. 89 A22.028.020. a	Guaina tagliamuro butilica adesiva, montata su tessuto non tessuto in PP, per l'avvolgimento esterno del bordo inferiore nell'attacco a terra della parete lignea a protezione dall'umidità di risalita su elementi di banchina o sottofondi piani, su elementi prefabbricati in falegnameria: larghezza 500 mm per pareti esterne euro (sette/83)	m	7,83
Nr. 90 A22.028.035. a	Pannello di legno multistrato formato da lamelle giuntate di tavole di legno massello di abete rosso, incollate a strati incrociati ortogonali (X-LAM / CLT), successivamente pressati (con pressa meccanica o sottovuoto), tessitura degli strati superficiali (facce esterne) parallela all'asse trasversale del pannello, larghezza 245 ÷ 300 cm e lunghezza fino a 1600 cm; umidità del legno al momento della posa in opera: 12± 2%; tolleranza ± 3% sullo spessore totale e sui singoli strati; classi d'uso 1 e 2 secondo la norma EN 1995-1-1, con tavole di classe di resistenza meccanica pari a C24-S10; qualità della faccia superficiale in classe C (non a vista) come definita dalla norma EN 13017-1; colla adesiva delle lamelle priva di formaldeide ai sensi della norma UNI 301. Sono compresi nel prezzo le lavorazioni ordinarie a macchina a Controllo Numerico Computerizzato CNC (tagli, bordi longitudinali con profili standard, bordi trasversali perpendicolari/ad angolo). Sono inoltre inclusi gli oneri per il trasporto e la movimentazione nell'ambito del cantiere, il montaggio a cura di personale specializzato ed ogni altra prestazione compreso il controllo e accettazione di elaborati costruttivi forniti dal produttore o dal progettista, i piani di lavoro interni, la pulizia finale, il trasporto a scarica del materiale di risulta differenziato e quant'altro per dare il lavoro finito a regola d'arte secondo i protocolli di montaggio stabiliti nel C.S.A o dalla D.L.: pannello a cinque strati: spessore totale del pannello pari a 100 mm euro (centoquattordici/59)	mq	114,59
Nr. 91 A22.028.055. a	Sovrapprezzo per taglio del pannello di cui alle voci A22.028.030 e A22.028.035 eseguito a macchina CNC per la creazione di ogni tipo di bucatura o risega (finestre, porte, attraversamento di elementi strutturali ed impiantistici, particolari architettonici, etc.): taglio lineare ortogonale euro (otto/23)	mq	8,23
Nr. 92 A22.028.055. c	Sovrapprezzo per taglio del pannello di cui alle voci A22.028.030 e A22.028.035 eseguito a macchina CNC per la creazione di ogni tipo di bucatura o risega (finestre, porte, attraversamento di elementi strutturali ed impiantistici, particolari architettonici, etc.): taglio lineare non ortogonale euro (dieci/28)	mq	10,28
Nr. 93 B01.016.020	Demolizione di pavimento in mattoni, marmette, ecc., compreso il sottofondo dello spessore fino a 5 cm, anche con eventuale recupero parziale del materiale euro (undici/35)	mq	11,35
Nr. 94 B01.034.040	Smontaggio di recinzioni in pannelli grigliati compreso smuratura delle grappe e rimozione della bulloneria di collegamento ed eventuale taglio a sezione degli elementi euro (uno/03)	kg	1,03
Nr. 95 C01.019.015	Stabilizzazione di sottofondo mediante geotessile nontessuto realizzato al 100% in polipropilene a filamenti continui spunbonded (estrusione del polimero e trasformazione in geotessile sullo stesso impianto) agglomerato mediante il sistema dell'agugliatura meccanica, stabilizzato ai raggi UV avente le seguenti caratteristiche: resistenza a trazione longitudinale e trasversale > 19 kN/m (EN ISO 10319), resistenza a punzonamento CBR > 2800 N (EN ISO 12236), permeabilità verticale > 70 l/mqs (EN ISO 11058), marchiatura dei rotoli secondo la normativa EN ISO 10320 euro (quattro/94)	mq	4,94
Nr. 96 C01.019.025. a	Misto granulometrico stabilizzato fornito e posto in opera per fondazione stradale con legante naturale, materiali di apporto, vagliatura per raggiungere la idonea granulometria, acqua, eventuali prove di laboratorio, lavorazione e costipamento dello strato con idonee macchine come indicato nel c.s.a., e quant'altro occorra per dare il lavoro finito a regola d'arte: misurato in opera dopo costipamento euro (quarantaotto/62)	mc	48,62
Nr. 97 C01.022.011. a	Strato di base in conglomerato bituminoso costituito da misto granulare prevalentemente di frantumazione, composto da una miscela di aggregato grosso, fine e filler avente Dmax 20 mm, resistenza alla frammentazione Los Angeles (UNI EN 1097-2) LA = 25 (LA25), compreso fino ad un massimo 30% di conglomerato bituminoso di recupero opportunamente rigenerato con attivanti chimici funzionali (rigeneranti), dosaggio minimo di bitume totale del 3,8% su miscela, con percentuale dei vuoti fra il 3 ed il 6%, compresa la stesa mediante vibrofinitrice meccanica e la costipazione a mezzo di rulli di idoneo peso, in sede stradale: miscela impastata a caldo con bitume modificato avente penetrazione 45-80 (Classe 4), punto di rammolimento = 70 (Classe 4) e ritorno elastico = 80 (Classe 2): spessore compreso fino a 8 cm euro (ventidue/01)	mq	22,01
Nr. 98	Strato di usura in conglomerato bituminoso costituito da misto granulare frantumato, composto da una miscela di aggregato grosso, fine e filler		

Num.Ord. TARIFFA	DESCRIZIONE DELL'ARTICOLO	unità di misura	PREZZO UNITARIO
C01.022.021. a	avente Dmax 10 mm, resistenza alla frammentazione Los Angeles (UNI EN 1097-2) LA = 20 (LA20), resistenza alla levigatezza (UNI EN 1097-8) PSV = 44 (PSV44) compreso fino ad un massimo 20% di conglomerato bituminoso di recupero opportunamente rigenerato con Attivanti Chimici Funzionali (rigeneranti), con percentuale dei vuoti in opera fra il 3 ed il 6%. E' compresa la stesa mediante vibrofinitrice meccanica e la costipazione a mezzo di rulli di idoneo peso: miscela impastata a caldo con bitume modificato avente penetrazione 45-80 (Classe 4), punto di rammollimento = 70 (Classe 4) e ritorno elastico = 80 (Classe 2), con l'aggiunta di attivanti di adesione: spessore compreso fino a 3 cm euro (undici/39)	mq	11,39
Nr. 99 C01.037.050	Cordolo prefabbricato, retto o curvo, in cemento vibrato delle dimensioni di 12-16x25 cm fornito e posto in opera compresi calcestruzzo Rck non inferiore a 30 N/mm ² per l'appoggio e il rinfiango, pezzi speciali con le aperture per le caditoie e i passi carrai, stuccature e quant'altro occorra per eseguire il lavoro a regola d'arte euro (quarantasette/78)	m	47,78
Nr. 100 C01.040.021. a	Canaletta di drenaggio in calcestruzzo vibrato, con giunzione maschio femmina, per lo smaltimento delle acque meteoriche superficiali, conforme alle norme DIN 19580 e UNI EN 1433 per classificazione delle portate, in opera entro scavo da conteggiare a parte: completa di telaio in acciaio zincato spessore 4 mm dotato di quattro punti per il fissaggio di sicurezza delle griglie, adatta in zone pedonali, parcheggi, aree di sosta e di servizio, classe di portata D400, delle seguenti dimensioni esterne: 100 x 16 cm, altezza 15,5 cm, peso 33 kg, portata idraulica 4,14 l/sec con pendenza 0,5% euro (sessantasette/78)	m	67,78
Nr. 101 C02.016.115. b	Tubi in pvc-u rigido, forniti e posti in opera, con giunto ed anello elastomerico di tenuta per condotte di scarico interrate, conformi alle norme UNI EN 1401, compreso e compensato nel prezzo ogni onere per la posa in opera esclusa la formazione del letto di posa e del rinfiango in materiale idoneo: per pressioni SDR 41 (SN 4 kN/mq): diametro di 160 mm, spessore 4 mm euro (ventiquattro/64)	m	24,64
Nr. 102 C02.016.120. d	Tubi in pvc-u rigido, forniti e posti in opera, con giunto ed anello elastomerico di tenuta per condotte di scarico interrate, conformi alle norme UNI EN 1401, compreso e compensato nel prezzo ogni onere per la posa in opera esclusa la formazione del letto di posa e del rinfiango in materiale idoneo: per pressioni SDR 34 (SN 8 kN/mq): diametro di 200 mm, spessore 5,9 mm euro (trentasei/96)	m	36,96
Nr. 103 C02.019.050. a	Pozzetti prefabbricati in conglomerato cementizio vibrato, sottofondo e rinfiango in sabbia, completi di chiusini con botola, ciechi o a caditoia, con telaio di battuta per traffico pesante, forniti e posti in opera compresi sottofondo e rinfiango in sabbia dello spessore minimo di 10 cm, collegamento e sigillatura della condotta e quant'altro occorra per dare il lavoro finito a regola d'arte: dimensioni interne 30x30x30 cm euro (quarantauno/10)	cad	41,10
Nr. 104 C02.019.050. b	Pozzetti prefabbricati in conglomerato cementizio vibrato, sottofondo e rinfiango in sabbia, completi di chiusini con botola, ciechi o a caditoia, con telaio di battuta per traffico pesante, forniti e posti in opera compresi sottofondo e rinfiango in sabbia dello spessore minimo di 10 cm, collegamento e sigillatura della condotta e quant'altro occorra per dare il lavoro finito a regola d'arte: dimensioni interne 40x40x40 cm euro (novanta/00)	cad	90,00
Nr. 105 C02.019.050. c	Pozzetti prefabbricati in conglomerato cementizio vibrato, sottofondo e rinfiango in sabbia, completi di chiusini con botola, ciechi o a caditoia, con telaio di battuta per traffico pesante, forniti e posti in opera compresi sottofondo e rinfiango in sabbia dello spessore minimo di 10 cm, collegamento e sigillatura della condotta e quant'altro occorra per dare il lavoro finito a regola d'arte: dimensioni interne 50x50x50 cm euro (centotredici/60)	cad	113,60
Nr. 106 C02.019.050. d	Pozzetti prefabbricati in conglomerato cementizio vibrato, sottofondo e rinfiango in sabbia, completi di chiusini con botola, ciechi o a caditoia, con telaio di battuta per traffico pesante, forniti e posti in opera compresi sottofondo e rinfiango in sabbia dello spessore minimo di 10 cm, collegamento e sigillatura della condotta e quant'altro occorra per dare il lavoro finito a regola d'arte: dimensioni interne 60x60x60 cm euro (duecentoundici/80)	cad	211,80
Nr. 107 C02.019.055. c	Elementi di sovralzso prefabbricati per pozzetti in conglomerato cementizio vibrato, forniti e posti in opera compresi rinfiango in sabbia dello spessore minimo di 10 cm, stuccatura dei giunti e quant'altro occorra per dare il lavoro finito a regola d'arte: dimensioni interne 50x50x50 cm euro (cinquantatre/00)	cad	53,00
Nr. 108 C02.019.055. d	Elementi di sovralzso prefabbricati per pozzetti in conglomerato cementizio vibrato, forniti e posti in opera compresi rinfiango in sabbia dello spessore minimo di 10 cm, stuccatura dei giunti e quant'altro occorra per dare il lavoro finito a regola d'arte: dimensioni interne 60x60x60 cm euro (centoquattro/80)	cad	104,80
Nr. 109 C02.019.117. a	Chiusino di ispezione costituito da telaio quadrato ed elemento superiore a riempimento adatto per posa di pavimenti di spessori fino a 15 mm, per ambienti interni, pedonali o carrabili, con resistenza a rottura fino a 250 kN conforme classe C 250 della norma UNI EN 124. Dotato di guarnizioni per la tenuta dell'acqua e degli odori e dotato di dado di ottone per impedire il grippaggio e chiave speciale per l'apertura. Il chiusino deve essere riempito con calcestruzzo di qualità necessaria a conseguire la classe di carico dichiarata. Testato e certificato secondo la EN 1253-4, con marcatura riportante la classe di resistenza, la norma di riferimento, l'identificazione del produttore ed il marchio di qualità rilasciato da ente di certificazione indipendente, montato in opera compreso ogni onere e magistero su preesistente pozzetto: telaio in alluminio classe di resistenza M 125 delle seguenti dimensioni: luce netta 300 x 300 mm euro (duecentoquarantanove/26)	cad	249,26
Nr. 110 C02.019.117. b	Chiusino di ispezione costituito da telaio quadrato ed elemento superiore a riempimento adatto per posa di pavimenti di spessori fino a 15 mm, per ambienti interni, pedonali o carrabili, con resistenza a rottura fino a 250 kN conforme classe C 250 della norma UNI EN 124. Dotato di guarnizioni per la tenuta dell'acqua e degli odori e dotato di dado di ottone per impedire il grippaggio e chiave speciale per l'apertura. Il chiusino deve essere riempito con calcestruzzo di qualità necessaria a conseguire la classe di carico dichiarata. Testato e certificato secondo la EN 1253-4, con marcatura riportante la classe di resistenza, la norma di riferimento, l'identificazione del produttore ed il marchio di qualità rilasciato da ente di certificazione indipendente, montato in opera compreso ogni onere e magistero su preesistente pozzetto: telaio in alluminio classe di resistenza M		

Num.Ord. TARIFFA	DESCRIZIONE DELL'ARTICOLO	unità di misura	PREZZO UNITARIO
	125 delle seguenti dimensioni: luce netta 400 x 400 mm euro (duecentoottantatre/06)	cad	283,06
Nr. 111 C02.019.117. c	Chiusino di ispezione costituito da telaio quadrato ed elemento superiore a riempimento adatto per posa di pavimenti di spessori fino a 15 mm, per ambienti interni, pedonali o carrabili, con resistenza a rottura fino a 250 kN conforme classe C 250 della norma UNI EN 124. Dotato di guarnizioni per la tenuta dell'acqua e degli odori e dotato di dado di ottone per impedire il grippaggio e chiave speciale per l'apertura. Il chisino deve essere riempito con calcestruzzo di qualità necessaria a conseguire la classe di carico dichiarata. Testato e certificato secondo la EN 1253-4, con marcatura riportante la classe di resistenza, la norma di riferimento, l'identificazione del produttore ed il marchio di qualità rilasciato da ente di certificazione indipendente, montato in opera compreso ogni onere e magistero su preesistente pozzetto: telaio in alluminio classe di resistenza M 125 delle seguenti dimensioni: luce netta 500 x 500 mm euro (trecentoventi/15)	cad	320,15
Nr. 112 C02.019.117. d	Chiusino di ispezione costituito da telaio quadrato ed elemento superiore a riempimento adatto per posa di pavimenti di spessori fino a 15 mm, per ambienti interni, pedonali o carrabili, con resistenza a rottura fino a 250 kN conforme classe C 250 della norma UNI EN 124. Dotato di guarnizioni per la tenuta dell'acqua e degli odori e dotato di dado di ottone per impedire il grippaggio e chiave speciale per l'apertura. Il chisino deve essere riempito con calcestruzzo di qualità necessaria a conseguire la classe di carico dichiarata. Testato e certificato secondo la EN 1253-4, con marcatura riportante la classe di resistenza, la norma di riferimento, l'identificazione del produttore ed il marchio di qualità rilasciato da ente di certificazione indipendente, montato in opera compreso ogni onere e magistero su preesistente pozzetto: telaio in alluminio classe di resistenza M 125 delle seguenti dimensioni: luce netta 600 x 600 mm euro (trecentonovantanove/79)	cad	399,79
Nr. 113 C02.019.235. a	Caditoia concava o piana con griglia in ghisa gg20 (resistenza 20 kg/mm ²) e telaio in ghisa e cemento (BEGU), resistenza alla rottura pari a 250 kN, conforme alla classe C 250 della norma UNI EN 124, certificata ISO 9001. Montata in opera compreso ogni onere e magistero: telaio esterno quadrato di dimensioni 500 x 500 mm ed altezza pari a 160 mm con appoggio per secchiello raccogli detriti, griglia con barre di spessore pari a 60 mm ed interasse 16 mm (antitacco), sezione d'entrata pari a 750 cmq, peso totale 97 kg circa euro (centonovantauno/89)	cad	191,89
Nr. 114 C03.001.050. a	Pavimentazione in masselli autobloccanti, in calcestruzzo vibrocompresso multistrato, a norma UNI EN 1338-1339, con strato di finitura superficiale, per almeno il 12% dello spessore totale, composto da una miscela di aggregati (quarzi e basalti) ad altissima resistenza all'usura, a granulometria massima 3 mm, realizzato con impiego di miscela ecoattiva contenente biossido di titanio (TiO ₂) ed altri additivi speciali, con proprietà fotocatalitiche, antinquinamento, autopulenti, antimuffa, antibatteriche, trattato con procedimento di pallinatura calibrata, con resistenza all'abrasione = 20 mm, resistenza al gelo-disgelo in presenza di sali disgelanti = 1,00 kg/mq, reazione al fuoco classe A1, posta in opera a secco, sia manualmente che mediante apposite macchine da posa, su letto di sabbia di spessore 4-5 cm, vibrocompattata con piastra e sigillata a secco con sabbia pulita ed asciutta, tutto su sottostante massetto di fondazione da pagarsi a parte, compresi per formazione di guide e riquadri, formazione delle pendenze necessarie allo smaltimento delle acque meteoriche, incluse le interruzioni intorno ad alberi, chiusini ed aree da circoscrivere inferiori ad 1 mq: dimensioni 40 x 20 cm, colorazione superficiale standard grigio/bruno, posata manualmente: spessore 6 cm euro (cinquantatre/99)	mq	53,99
Nr. 115 C03.010.050. a	Pavimento con superficie a rilievo per percorsi tattili costituito da gomma sintetica non rigenerata al 100% composta da una miscela omogenea calandrata vulcanizzata, ottenuta con l'aggiunta di cariche minerali, stabilizzanti e pigmenti coloranti, superficie in rilievi antiscivolo e scanalature a sezione trapezoidale di dimensioni variabili, posto in opera con collante poliuretano su pavimento esistente: per esterno: indicazione direzione rettilinea, in teli di larghezza 58 cm per lunghezza massima di 13 m, in gomma scannellata con passi differenti, con spessore base 2,5 mm, spessore rilievo 2,5 mm euro (ottantasette/32)	m	87,32
Nr. 116 C03.010.050. c	Pavimento con superficie a rilievo per percorsi tattili costituito da gomma sintetica non rigenerata al 100% composta da una miscela omogenea calandrata vulcanizzata, ottenuta con l'aggiunta di cariche minerali, stabilizzanti e pigmenti coloranti, superficie in rilievi antiscivolo e scanalature a sezione trapezoidale di dimensioni variabili, posto in opera con collante poliuretano su pavimento esistente: per esterno: indicazione incrocio a "T", piastra 59 x 59 cm, in gomma spessore rilievo 0,9 mm, spessore base 2 mm euro (cinquanta/11)	cad	50,11
Nr. 117 C03.010.050. g	Pavimento con superficie a rilievo per percorsi tattili costituito da gomma sintetica non rigenerata al 100% composta da una miscela omogenea calandrata vulcanizzata, ottenuta con l'aggiunta di cariche minerali, stabilizzanti e pigmenti coloranti, superficie in rilievi antiscivolo e scanalature a sezione trapezoidale di dimensioni variabili, posto in opera con collante poliuretano su pavimento esistente: per esterno: indicazione di arresto/pericolo, piastra 42,5 x 76 cm, in gomma a bolli spessore base 2,5 mm, spessore rilievo 5 mm euro (sessantacinque/68)	cad	65,68
Nr. 118 D01.001	IMPIANTO ELETTRICO UTILIZZATORE TIPO INCASSATO		
Nr. 119 D01.001.010. a	Impianto elettrico per punto comando, del tipo incassato, in unità abitativa tipo di 100 mq in pianta, misurato a partire dalla scatola di derivazione in dorsale, questa esclusa; con sistema di distribuzione in conduttori del tipo FS17-450/750 V di sezione proporzionata al carico, posati in tubazione flessibile di pvc autoestinguente serie media: apparecchio del tipo componibile, serie media, fissato su supporto plastico in scatola da incasso con placca di finitura in resina o lega di alluminio escluse opere murarie: comando a singolo interruttore euro (quaranta/39)	cad	40,39
Nr. 120 D01.001.015. n	Impianto elettrico per punto presa di corrente, del tipo incassato, in unità abitativa tipo di 100 mq in pianta, misurato a partire dalla scatola di derivazione in dorsale, questa esclusa; con sistema di distribuzione in conduttori del tipo FS17-450/750 V di sezione proporzionata al carico, cavo di protezione incluso, posati in tubazione flessibile di pvc autoestinguente serie media: apparecchio del tipo componibile, serie media, fissato su supporto plastico in scatola da incasso con placca di finitura in resina o lega di alluminio: bipasso 2 x 10/16 A+T, singola euro (quarantaotto/79)	cad	48,79
Nr. 121	Impianto elettrico per punto presa di corrente, del tipo incassato, in unità abitativa tipo di 100 mq in pianta, misurato a partire dalla scatola di		

Num.Ord. TARIFFA	DESCRIZIONE DELL'ARTICOLO	unità di misura	PREZZO UNITARIO
D01.001.015. r	derivazione in dorsale, questa esclusa; con sistema di distribuzione in conduttori del tipo FS17-450/750 V di sezione proporzionata al carico, cavo di protezione incluso, posati in tubazione flessibile di pvc autoestinguente serie media: apparecchio del tipo componibile, serie media, fissato su supporto plastico in scatola da incasso con placca di finitura in resina o lega di alluminio: UNEL 2 x 10/16 A+T, singola euro (quarantasette/60)	cad	47,60
Nr. 122 D01.001.025	Collegamento equipotenziale per vano euro (centosettantasei/74)	cad	176,74
Nr. 123 D01.001.040. a	Impianto di antenna terrestre, del tipo incassato, in unità abitativa tipo di 100 mq in pianta, misurato a partire dai partitori di piano, con sistema di distribuzione con cavo coassiale 75 ohm, posato in tubazione flessibili di pvc autoestinguente serie media; presa IEC TV del tipo componibile, serie media, fissato su supporto plastico in scatola da incasso con placca di finitura in resina o lega di alluminio: presa televisiva in derivazione euro (ottantacinque/93)	cad	85,93
Nr. 124 D01.004.005. b	Impianto elettrico per punto luce, del tipo a vista, per unità immobiliare tipo di 100 mq in pianta, in ambiente fino a 20 mq, misurato a partire dalla scatola di derivazione posata nel medesimo ambiente questa esclusa, con sistema di distribuzione in conduttori del tipo FS17-450/750 V di sezione proporzionata al carico, cavo di protezione incluso, posati in tubazione rigida di pvc autoestinguente serie media class. 3321, fissata su supporti ogni 30 cm, inclusi accessori di collegamento e fissaggio: punto luce singolo, grado di protezione IP 55 euro (trentaquattro/03)	cad	34,03
Nr. 125 D01.007.005. n	Scatola in resina, per alloggiamento apparecchi: da parete completa di passacavi, grado di protezione IP 55, a 3 posti, serie componibile euro (quindici/64)	cad	15,64
Nr. 126 D01.022.005. f	Interruttore automatico magnetotermico, serie modulare, curva C, tensione nominale 230/400 V c.a.: potere d'interruzione 4,5 kA: bipolare 10 ÷ 32 euro (cinquantacinque/03)	cad	55,03
Nr. 127 D01.022.010. n	Interruttore automatico magnetotermico, serie modulare, curva C, tensione nominale 230/400 V c.a.: potere d'interruzione 6 kA: tetrapolare 10 ÷ 32 euro (centoquarantaotto/17)	cad	148,17
Nr. 128 D01.022.010. o	Interruttore automatico magnetotermico, serie modulare, curva C, tensione nominale 230/400 V c.a.: potere d'interruzione 6 kA: tetrapolare 40 ÷ 63 euro (duecentosette/43)	cad	207,43
Nr. 129 D01.022.015. c	Modulo automatico differenziale da associare agli interruttori magnetotermici della serie modulare, tensione nominale 230/400 V c.a.: sensibilità 0,03 A, tipo «AC»: tetrapolare, per magnetotermici con portata fino a 32 A euro (duecentodiciannove/34)	cad	219,34
Nr. 130 D01.022.025. e	Modulo automatico differenziale da associare agli interruttori magnetotermici della serie modulare, tensione nominale 230/400 V c.a.: sensibilità 0,3 A o 0,5 A, tipo «AC»: tetrapolare, per magnetotermici con portata fino a 63 A euro (centosettantacinque/26)	cad	175,26
Nr. 131 D02.001	CAVI		
Nr. 132 D02.001.005. h	Cavo flessibile unipolare FS17-450/750 V, isolato in pvc, tensione nominale non superiore a 450-750 V, non propagante l'incendio e la fiamma conforme EN 60332-1-2, EN 50399 e ai requisiti della Normativa Europea Regolamento UE 305/2011 - Prodotti da Costruzione CPR e alla CEI UNEL 35716, classe Cca-s3,d1,a3: sezione 25 mmq euro (sette/20)	m	7,20
Nr. 133 D02.001.040. h	Cavo flessibile conforme CEI 20-13, isolato con gomma etilenpropilenica ad alto modulo con sottoguaina in pvc, tensione nominale 0,6-1 kV, non propagante l'incendio e la fiamma conforme EN 60332-1-2, EN 50399 e ai requisiti della Normativa Europa Regolamento UE 305/2011- Prodotti da costruzione CPR e alla CEI UNEL 35318, classe Cca-s3,d1,a3, : tripolare FG16OR16 - 0,6/1 kV: sezione 35 mmq euro (ventisei/86)	m	26,86
Nr. 134 D02.001.065. a	Cavo flessibile conforme CEI 20-13, isolato con gomma etilenpropilenica ad alto modulo con guaina in mescola termoplastica, tensione nominale 0,6/1 kV, a bassissima emissione di fumi, gas tossici e nocivi conforme CEI 20-38, non propagante l'incendio e la fiamma conforme EN 60332-1-2, EN 50399 e ai requisiti della Normativa Europa Regolamento UE 305/2011 - Prodotti da Costruzione CPR e alla CEI UNEL 35324, classe Cca-s1b,d1,a1: tripolare FG16OM16 - 0,6/1 kV: sezione 1,5 mmq euro (tre/48)	m	3,48
Nr. 135 D02.001.065. b	Cavo flessibile conforme CEI 20-13, isolato con gomma etilenpropilenica ad alto modulo con guaina in mescola termoplastica, tensione nominale 0,6/1 kV, a bassissima emissione di fumi, gas tossici e nocivi conforme CEI 20-38, non propagante l'incendio e la fiamma conforme EN 60332-1-2, EN 50399 e ai requisiti della Normativa Europa Regolamento UE 305/2011 - Prodotti da Costruzione CPR e alla CEI UNEL 35324, classe Cca-s1b,d1,a1: tripolare FG16OM16 - 0,6/1 kV: sezione 2,5 mmq euro (quattro/33)	m	4,33
Nr. 136 D02.001.065. c	Cavo flessibile conforme CEI 20-13, isolato con gomma etilenpropilenica ad alto modulo con guaina in mescola termoplastica, tensione nominale 0,6/1 kV, a bassissima emissione di fumi, gas tossici e nocivi conforme CEI 20-38, non propagante l'incendio e la fiamma conforme EN 60332-1-2, EN 50399 e ai requisiti della Normativa Europa Regolamento UE 305/2011 - Prodotti da Costruzione CPR e alla CEI UNEL 35324, classe Cca-s1b,d1,a1: tripolare FG16OM16 - 0,6/1 kV: sezione 4 mmq euro (cinque/46)	m	5,46

Num.Ord. TARIFFA	DESCRIZIONE DELL'ARTICOLO	unità di misura	PREZZO UNITARIO
Nr. 137 D02.001.065. d	Cavo flessibile conforme CEI 20-13, isolato con gomma etilenpropilenica ad alto modulo con guaina in mescola termoplastica, tensione nominale 0,6/1 kV, a bassissima emissione di fumi, gas tossici e nocivi conforme CEI 20-38, non propagante l'incendio e la fiamma conforme EN 60332-1-2, EN 50399 e ai requisiti della Normativa Europa Regolamento UE 305/2011 - Prodotti da Costruzione CPR e alla CEI UNEL 35324, classe Cca-s1b,d1,a1: tripolare FG16OM16 - 0,6/1 kV: sezione 6 mmq euro (sei/87)	m	6,87
Nr. 138 D02.001.065. g	Cavo flessibile conforme CEI 20-13, isolato con gomma etilenpropilenica ad alto modulo con guaina in mescola termoplastica, tensione nominale 0,6/1 kV, a bassissima emissione di fumi, gas tossici e nocivi conforme CEI 20-38, non propagante l'incendio e la fiamma conforme EN 60332-1-2, EN 50399 e ai requisiti della Normativa Europa Regolamento UE 305/2011 - Prodotti da Costruzione CPR e alla CEI UNEL 35324, classe Cca-s1b,d1,a1: tripolare FG16OM16 - 0,6/1 kV: sezione 25 mmq euro (ventuno/47)	m	21,47
Nr. 139 D02.001.065. h	Cavo flessibile conforme CEI 20-13, isolato con gomma etilenpropilenica ad alto modulo con guaina in mescola termoplastica, tensione nominale 0,6/1 kV, a bassissima emissione di fumi, gas tossici e nocivi conforme CEI 20-38, non propagante l'incendio e la fiamma conforme EN 60332-1-2, EN 50399 e ai requisiti della Normativa Europa Regolamento UE 305/2011 - Prodotti da Costruzione CPR e alla CEI UNEL 35324, classe Cca-s1b,d1,a1: tripolare FG16OM16 - 0,6/1 kV: sezione 35 mmq euro (ventisette/99)	m	27,99
Nr. 140 D02.007	CANALI PORTACAVI IN ACCIAIO ZINCATO		
Nr. 141 D02.007.005. c	Canale in acciaio zincato con processo Sendzimir, conforme UNI EN 10346, lunghezza del singolo elemento 3 m, a fondo cieco o forato coperchio escluso, compresi accessori di fissaggio: sezione 150 x 75 mm, spessore 10/10 euro (quaranta/86)	m	40,86
Nr. 142 D02.007.005. l	Canale in acciaio zincato con processo Sendzimir, conforme UNI EN 10346, lunghezza del singolo elemento 3 m, a fondo cieco o forato coperchio escluso, compresi accessori di fissaggio: sezione 400 x 100 mm, spessore 12/10 euro (settantacinque/13)	m	75,13
Nr. 143 D02.007.005. m	Canale in acciaio zincato con processo Sendzimir, conforme UNI EN 10346, lunghezza del singolo elemento 3 m, a fondo cieco o forato coperchio escluso, compresi accessori di fissaggio: sezione 500 x 100 mm, spessore 12/10 euro (ottantasette/04)	m	87,04
Nr. 144 D02.007.010. c	Accessori per canali, in lamiera zincata a caldo con processo Sendzimir, conforme UNI EN 10346, spessore del rivestimento protettivo non inferiore a 14 µ, compresi accessori di fissaggio: deviazione piana a 45° o 90°: sezione 150 x 75 mm, spessore 9/10 euro (trenta/06)	cad	30,06
Nr. 145 D02.007.010. f	Accessori per canali, in lamiera zincata a caldo con processo Sendzimir, conforme UNI EN 10346, spessore del rivestimento protettivo non inferiore a 14 µ, compresi accessori di fissaggio: deviazione piana a 45° o 90°: sezione 400 x 75 mm, spessore 10/10 euro (sessantadue/10)	cad	62,10
Nr. 146 D02.007.015. c	Accessori per canali, in lamiera zincata a caldo con processo Sendzimir, conforme UNI EN 10346, spessore del rivestimento protettivo non inferiore a 14 µ, compresi accessori di fissaggio: deviazione in salita o in discesa, a 45° o 90°: sezione 150 x 75 mm, spessore 9/10 euro (quarantauno/96)	cad	41,96
Nr. 147 D02.007.015. i	Accessori per canali, in lamiera zincata a caldo con processo Sendzimir, conforme UNI EN 10346, spessore del rivestimento protettivo non inferiore a 14 µ, compresi accessori di fissaggio: deviazione in salita o in discesa, a 45° o 90°: sezione 150 x 100 mm, spessore 9/10 euro (quarantatre/56)	cad	43,56
Nr. 148 D02.007.015. l	Accessori per canali, in lamiera zincata a caldo con processo Sendzimir, conforme UNI EN 10346, spessore del rivestimento protettivo non inferiore a 14 µ, compresi accessori di fissaggio: deviazione in salita o in discesa, a 45° o 90°: sezione 400 x 100 mm, spessore 10/10 euro (sessantanove/90)	cad	69,90
Nr. 149 D02.007.015. m	Accessori per canali, in lamiera zincata a caldo con processo Sendzimir, conforme UNI EN 10346, spessore del rivestimento protettivo non inferiore a 14 µ, compresi accessori di fissaggio: deviazione in salita o in discesa, a 45° o 90°: sezione 500 x 100 mm, spessore 10/10 euro (settantanove/95)	cad	79,95
Nr. 150 D02.007.020. c	Accessori per canali, in lamiera zincata a caldo con processo Sendzimir, conforme UNI EN 10346, spessore del rivestimento protettivo non inferiore a 14 µ, compresi accessori di fissaggio: derivazione piana a tre vie: sezione 150 x 75 mm, spessore 9/10 euro (cinquantadue/37)	cad	52,37
Nr. 151 D02.007.020. l	Accessori per canali, in lamiera zincata a caldo con processo Sendzimir, conforme UNI EN 10346, spessore del rivestimento protettivo non inferiore a 14 µ, compresi accessori di fissaggio: derivazione piana a tre vie: sezione 400 x 100 mm, spessore 10/10 euro (novantaotto/98)	cad	98,98
Nr. 152 D02.007.020. m	Accessori per canali, in lamiera zincata a caldo con processo Sendzimir, conforme UNI EN 10346, spessore del rivestimento protettivo non inferiore a 14 µ, compresi accessori di fissaggio: derivazione piana a tre vie: sezione 500 x 100 mm, spessore 10/10 euro (centodiciotto/24)	cad	118,24
Nr. 153 D02.016	TUBI IN MATERIALE PLASTICO		
Nr. 154 D02.016.015.	Tubo di protezione isolante rigido in pvc autoestinguente, conforme CEI EN 50086: serie media class. 3321, installato a vista in impianti con grado di protezione IP 65, fissato su supporti (ogni 40-50 cm), accessori di collegamento e fissaggio inclusi, del diametro nominale di: 25 mm		

Num.Ord. TARIFFA	DESCRIZIONE DELL'ARTICOLO	unità di misura	PREZZO UNITARIO
c	euro (dieci/22)	m	10,22
Nr. 155 D02.016.015. d	Tubo di protezione isolante rigido in pvc autoestinguente, conforme CEI EN 50086: serie media class. 3321, installato a vista in impianti con grado di protezione IP 65, fissato su supporti (ogni 40-50 cm), accessori di collegamento e fissaggio inclusi, del diametro nominale di: 32 mm euro (dodici/34)	m	12,34
Nr. 156 D02.019	CAVIDOTTI		
Nr. 157 D02.019.005. c	Cavidotto flessibile in polietilene a doppia parete, per canalizzazioni interraste, corrugato esternamente e liscio internamente, inclusi manicotti di giunzione e selle distanziali in materiale plastico, conforme norme CEI EN 50086, con resistenza allo schiacciamento > 450 N, escluse tutte le opere provvisionali e di scavo, diametro esterno: 63 mm euro (cinque/59)	m	5,59
Nr. 158 D02.019.005. e	Cavidotto flessibile in polietilene a doppia parete, per canalizzazioni interraste, corrugato esternamente e liscio internamente, inclusi manicotti di giunzione e selle distanziali in materiale plastico, conforme norme CEI EN 50086, con resistenza allo schiacciamento > 450 N, escluse tutte le opere provvisionali e di scavo, diametro esterno: 90 mm euro (sette/86)	m	7,86
Nr. 159 D02.019.005. f	Cavidotto flessibile in polietilene a doppia parete, per canalizzazioni interraste, corrugato esternamente e liscio internamente, inclusi manicotti di giunzione e selle distanziali in materiale plastico, conforme norme CEI EN 50086, con resistenza allo schiacciamento > 450 N, escluse tutte le opere provvisionali e di scavo, diametro esterno: 110 mm euro (nove/55)	m	9,55
Nr. 160 D02.022	CASSETTE DI DERIVAZIONE		
Nr. 161 D02.022.015. a	Cassetta di derivazione da parete, in materiale plastico autoestinguente, inclusi accessori per giunzione cavi, coperchio e viti di fissaggio: grado di protezione IP 56, a media resistenza (75 °C), pareti lisce, dimensioni in mm: 100 x 100 x 50 euro (quarantaquattro/93)	cad	44,93
Nr. 162 D02.022.015. c	Cassetta di derivazione da parete, in materiale plastico autoestinguente, inclusi accessori per giunzione cavi, coperchio e viti di fissaggio: grado di protezione IP 56, a media resistenza (75 °C), pareti lisce, dimensioni in mm: 150 x 110 x 70 euro (cinquantadue/01)	cad	52,01
Nr. 163 D02.031	PRESE CEE		
Nr. 164 D02.031.010. a	Presa CEE da parete con interruttore di blocco e fusibili: custodia in tecnopolimero autoestinguente, resistenza al «filo incandescente» 650 °C, grado di protezione IP 67: 2p + T, 16 A-220 ÷ 250 V euro (settantasette/48)	cad	77,48
Nr. 165 D02.031.010. g	Presa CEE da parete con interruttore di blocco e fusibili: custodia in tecnopolimero autoestinguente, resistenza al «filo incandescente» 650 °C, grado di protezione IP 67: 3p + T, 16 A-220 ÷ 250 V euro (ottantasei/76)	cad	86,76
Nr. 166 D02.043	DISPOSITIVI MODULARI PER QUADRISTICA		
Nr. 167 D02.049	QUADRI ELETTRICI		
Nr. 168 D02.049.010. d	Quadro da parete e da incasso con portello trasparente, equipaggiato con guida DIN35: in resina, IP 54/65: per 24 moduli disposti su due file euro (centoventitre/05)	cad	123,05
Nr. 169 D02.049.010. e	Quadro da parete e da incasso con portello trasparente, equipaggiato con guida DIN35: in resina, IP 54/65: per 36 moduli disposti su tre file euro (centosettantasette/60)	cad	177,60
Nr. 170 D02.049.035. a	Armadio da parete in poliestere, con portello trasparente, grado di protezione IP 55, inclusi gli accessori di fissaggio per l'installazione di apparecchiature scatolate e modulari, delle dimensioni: 650 x 400 x 200 mm euro (quattrocentosessantatre/24)	cad	463,24
Nr. 171 D02.052.002. a	Armadio modulare preassemblato da pavimento modulare affiancabile, in lamiera metallica verniciata con resine epossidiche, conforme CEI EN 62208, CEI EN 60439-1, IEC 61439-1-2, grado di protezione IP 65, con singola porta in vetro temperato e serratura a chiave, zoccolo altezza 100 mm, inclusi gli accessori per l'alloggiamento dei dispositivi elettrici scatolati e modulari, completo di guide DIN, piastra di fondo, segregazione fra celle interruttori, eventuali scomparti risalita cavi/barre interni e pannelli frontali: altezza 1.800 mm, dimensioni (l x p): 600 x 400 mm euro (tremilaquattrocentosessantasette/50)	cad	3'467,50
Nr. 172 D02.052.003. k	Armadio modulare preassemblato da pavimento modulare affiancabile, in lamiera metallica verniciata con resine epossidiche, conforme CEI EN 62208, CEI EN 60439-1, IEC 61439-1-2, grado di protezione IP 65, con singola porta in vetro temperato e serratura a chiave, zoccolo altezza 100 mm, inclusi gli accessori per l'alloggiamento dei dispositivi elettrici scatolati e modulari, completo di guide DIN, piastra di fondo, segregazione fra celle interruttori, eventuali scomparti risalita cavi/barre interni e pannelli frontali: altezza 2.000 mm, dimensioni (l x p): 1.000 x 600 mm euro (quattromilacentoottantaotto/04)	cad	4'188,04
Nr. 173 D04.022.005. e	Pali conici in alluminio ottenuti per estrusione secondo la norma EN 755-2 ed anodizzati esternamente, diametro testa palo 60 mm; base del palo protetta con sistema coroplast applicata all'intera superficie interrata fino a 250 mm sopra il livello del terreno, completi di asola e portello per morsetteria di 186 x 46 mm e foro passacavi di 150 x 50 mm, posti in opera interrati, compreso il collegamento alla cassetta di derivazione: altezza		

Num.Ord. TARIFFA	DESCRIZIONE DELL'ARTICOLO	unità di misura	PREZZO UNITARIO
	fuori terra 5,0 m, diametro base 120 mm, spessore 3 mm, interramento 500 mm, peso 13,4 kg euro (cinquecentoventicinque/06)	cad	525,06
Nr. 174 D04.025.010. b	Morsettiera da incasso palo, per feritoia 45 x 186 mm, per cavi di sezione fino a 16 mmq, contenitore e morsettiera in resina autoestinguente, isolamento in classe II secondo CEI EN 60439-1, morsetti in ottone, grado di protezione coperchio IP 43 ed ingresso cavi IP 23 secondo norma CEI EN 60529, tensione nominale 450 V: per linee trifasi in cavo quadripolare con 1 portafusibile sezionabile, per fusibile cilindrico 8,5 x 31,5 tensione 380 V portata 20 A euro (trentadue/20)	cad	32,20
Nr. 175 D05.001.015. e	Corda in rame nudo, in opera completa di morsetti e capicorda, posata: interrata entro scavo predisposto: sezione nominale 35 mmq euro (sette/10)	m	7,10
Nr. 176 D05.001.055. c	Collettore di terra in bandella di rame, installato: su passerella: sezione 30 x 3 mm euro (trentadue/15)	m	32,15
Nr. 177 D05.001.065. a	Piastra equipotenziale per impianti di terra inclusi accessori di fissaggio e cablaggio: con piastra e coperchio in plastica antiurto, morsettiera in ottone nichelato, capacità 1 conduttore diametro 10 mm, 1 bandella larghezza 30 mm, 7 conduttori fino a 16 mmq euro (ventiotto/70)	cad	28,70
Nr. 178 D05.004.005. a	Dispensore a croce in profilato di acciaio dolce zincato a caldo in accordo alle norme CEI 7-6, munito di bandierina con 2 fori diametro 13 mm per allacciamento conduttori tondi e bandelle alloggiato in pozzetto di materiale plastico delle dimensioni di 400 x 400 x 400 mm, comprensivo dello scavo e del rinterro per la posa di quest'ultimo: lunghezza 1,5 m euro (centoundici/54)	cad	111,54
Nr. 179 D05.010.005. b	Scaricatore per corrente di fulmine coordinato, tipo 1 secondo CEI EN 61643-11, spinterometro autoestinguente incorporato, tensione di esercizio 255 V - 50/60 Hz, livello di protezione < 2,5 kV, involucro in tecnopolimero tipo modulare, in opera su guida DIN questa esclusa: unipolare, prova corrente da fulmine (10/350 µs) 25 kA, con contatto di telesegnalamento euro (quattrocentodiciotto/20)	cad	418,20
Nr. 180 D05.010.016. c	Scaricatore combinato, modulare, con contatto di telesegnalamento; SPD Tipo 1 + Tipo 2 + Tipo 3 in accordo a CEI EN 61643-11; Tecnologia spinterometrica RAC per la limitazione della corrente susseguente Tensione massima continuativa: 255 V AC, Livello di protezione: = 1,5 kV, corrente impulsiva di fulmine (10/350): 100 kA, estinzione corrente susseguente di rete: fino a 100 kAeff., involucro in tecnopolimero tipo modulare in opera su guida DIN questa esclusa: tetrapolare euro (milleseicentotredici/29)	cad	1'613,29
Nr. 181 D05.010.035	Limitatore di sovratensione per linea di telefonica, conforme CEI EN 61643-21, corrente nominale 500 mA, corrente nominale impulsiva di scarica per filo (8/20 msec) 10 kA, livello di protezione < 420 V, involucro in tecnopolimero grado di protezione IP 20, per linea analogica o ADSL, 1 coppia, tensione nominale 180 V, corrente nominale 0,5 A, corrente nominale impulsiva di scarica per filo (8/20 msec) 10 kA euro (centosettantaotto/28)	cad	178,28
Nr. 182 D05.010.040. d	Dispositivo di protezione per impianti fotovoltaici lato c.c., tipo combinato con unità di sezionamento, 3 moduli accoppiati fusibile/limitatore estraibili; fusibili in c.c. tenuta al corto circuito 1.000 A, limitatori di sovratensione classe 2 secondo CEI 81-8, con circuito a Y con 2 varistori all'ossido di zinco (con dispositivo di sezionamento termico) e spinterometro, corrente nominale impulsiva di scarica (8/20) 12,5 kA, tempo di intervento < 25 ns, indicatore di guasto, involucro in tecnopolimero tipo modulare, montato su guida DIN35 con grado di protezione IP 20, per tensione del sistema fotovoltaico fino a: 1200 V c.c., livello di protezione 4 kV euro (trecentosettantacinque/19)	cad	375,19
Nr. 183 D05.010.050	Scaricatore di sovratensione combinato rete/antenna; lato rete: adattatore per presa UNEL 2x16 A+T, tensione nominale 230 V - 50 Hz, corrente nominale 16 A, corrente nominale impulsiva di scarica (8/20 æ sec) 2,5 kA, livello di protezione < 1,5 kV; lato antenna: boccole TV e R, corrente nominale impulsiva di scarica 1,5 kA, livello di protezione < 0,8 kV euro (centotrenta/46)	cad	130,46
Nr. 184 D06.001	IMPIANTI CITOFONICI E VIDEOCITOFONICI		
Nr. 185 D06.001.005. b	Scatola da incasso in materiale termoplastico per posti esterni citofonici o videocitofonici componibili, per l'alloggio di: 2 moduli euro (sedici/18)	cad	16,18
Nr. 186 D06.001.020. b	Cornice in alluminio pressofuso verniciato, per scatole da parete per posti esterni citofonici o videocitofonici componibili, per scatola con: 2 moduli euro (trentatre/84)	cad	33,84
Nr. 187 D06.001.030. d	Modulo di portiere videocitofonico, completo di gruppo fonico con volume regolabile separatamente per altoparlante e microfono, telecamera orientabile con illuminazione a led, in contenitore modulare installato in posto esterno componibile, compresa l'attivazione dell'impianto: per sistemi BUS, con microprocessore per la programmazione degli utenti e funzione di apriporta, con sensore CCD 1/4" a colori euro (settecentodiciotto/64)	cad	718,64
Nr. 188 D06.001.040. a	Pulsantiera digitale con display LCD e tastiera a 16 pulsanti, programmabile da PC, con rubrica elettronica fino a 400 nomi utente, installata in posto esterno componibile, programmazione esclusa, in contenitore modulare da: 1 modulo euro (settecentoottantotto/02)	cad	788,02
Nr. 189 D06.001.070. a	Alimentatore per monitor ingresso 230 V c.a., con protezione termica incorporata, in contenitore termoplastico modulare in opera su barra DIN35 questa esclusa: per un monitor uscita 20 V c.c. potenza nominale 15 VA euro (centoventiotto/91)	cad	128,91

Num.Ord. TARIFFA	DESCRIZIONE DELL'ARTICOLO	unità di misura	PREZZO UNITARIO
Nr. 190 D06.001.075. b	Miscelatore-alimentatore per impianti videocitofonici, basati su sistema BUS, ingresso 230 V c.a., miscelazione segnale BUS con il segnale video, connessione fino a 100 tra monitor e citofoni su 4 uscite, in contenitore termoplastico modulare in opera su barra DIN35, questa esclusa: per segnale a colori euro (cinquecentoventiuno/27)	cad	521,27
Nr. 191 D06.004.010. d	Cavo antifiamma per impianti videocitofonici, guaina in pvc-FR conforme EN 50575:2014 e A1:2016: composito, miniRG 59 + 2 x 0,75 mmq euro (quattro/08)	m	4,08
Nr. 192 D06.007 Nr. 193 D06.007.002	IMPIANTI TELEFONICI Apparecchio telefonico avente le seguenti caratteristiche: base con 12 tasti di selezione e tasti funzione, altoparlante, suoneria elettronica regolabile in volume/frequenza/tonalità, standard di selezione decadico e multifrequenza, funzionalità vivavoce con ascolto amplificato; display a cristalli liquidi per visualizzazione status; chiamata diretta di 6 numeri in memoria, chiave di blocco elettronica, ripetizione dell'ultimo numero selezionato, tasto per l'esclusione del microfono, con segreteria telefonica digitale incorporata, durata registrazione programmabile, memoria di 10 minuti euro (centoventiotto/57)	cad	128,57
Nr. 194 D06.007.015	Centralino telefonico per 1 linea urbana e 4 interni, espandibile fino a 3 linee urbane ed 8 interni, accesso diretto a interni ed a singola linea, assegnazione personalizzata delle linee, trasferimento linea urbana/interna, funzione servizio notte, funzione conferenza, filtro segreteria su chiamate entranti, funzione chiamata in attesa, prenotazione linea esterna o interno occupato, promemoria acustico, programmazione centralizzata, smistamento automatico delle chiamate fax in ingresso euro (ottocentoventiotto/62)	cad	828,62
Nr. 195 D06.007.020. a	Accessori per centralino telefonico ad 1 linea urbana e 4 interni, espandibile fino a 3 linee urbane ed 8 interni: modulo di espansione per 2 interni euro (centoventinove/89)	cad	129,89
Nr. 196 D06.010 Nr. 197 D06.010.005. a	IMPIANTI DI RICEZIONE TV TERRESTRE Cavo per la trasmissione di segnali televisivi negli impianti di discesa d'antenna personali e centralizzati, per ricezione TV terrestre, installato a vista o in canalina o in tubazione, queste escluse: ad alte prestazioni per impianti centralizzati e reti terminali CATV, impedenza caratteristica 75 ohm, diametro esterno 6,8 mm euro (tre/43)	m	3,43
Nr. 198 D06.010.025. a	Antenna TV log periodica a larga banda (III e UHF) con filtraggio per interferenti 4G LTE, attacco per palo, banda passante 174-240 MHz o 470-790 MHz: 9 + 9 elementi euro (centonove/09)	cad	109,09
Nr. 199 D06.010.030. c	Palo autoportante in acciaio zincato: diametro 35 mm, spessore 2 mm, h 2,0 m euro (centoottantatre/23)	cad	183,23
Nr. 200 D06.010.040. b	Miscelatore per segnale proveniente da più in contenitore plastico a prova di pioggia, 3 ingressi: III + DAB, IV, V euro (quarantasei/92)	cad	46,92
Nr. 201 D06.010.050. c	Alimentatore stabilizzato, alimentazione ingresso 220/230 V - 50/60 Hz, protezione contro il corto circuito, interruttore d'accensione, led indicatore di funzionamento, conforme CEI 92-1: max 100 mA, tensione di uscita 12 V euro (venti/32)	cad	20,32
Nr. 202 D06.013 Nr. 203 D06.013.010. a	CABLAGGIO STRUTTURATO Cavo FTP schermato in lamina di alluminio, conduttori in rame 24 AWG e filo di continuità in rame diametro 0,5 mm, conforme ISO IEC 11801 - EN 50173: 4 coppie, guaina in LSZH, Cat. 6a, classe di reazione al fuoco Dca euro (due/50)	m	2,50
Nr. 204 D06.013.049. a	Presa modulare 8 pin tipo RJ45, in ABS: installata in scatola da parete o da incasso, completa di supporto e placca in resina: cat. 6, per cavi UTP euro (quarantanove/25)	cad	49,25
Nr. 205 D06.013.075. e	Presa modulare 8 pin tipo RJ45, in ABS: Patch-cord realizzata in cavo 4 coppie, conduttori in rame 24AWG e connettori RJ45, conforme alla normativa ISO /IEC 11801 e EIA/TIA 568 C2-1, lunghezza: 100 cm, U/UTP categoria 6 euro (dieci/54)	cad	10,54
Nr. 206 D06.013.090. b	Quadro da parete in lamiera di acciaio verniciata con resine epossidiche con portello trasparente in vetro temperato dotato di serratura a chiave e cerniere a norme CEI EN 60917: 600 x 380 mm, altezza 600 mm, capacità 12 unità euro (settecentosettantanove/53)	cad	779,53
Nr. 207 D06.013.120. d	Accessori per armadio standard 19", base 600 mm, profondità 600 mm: gruppo di ventilazione con 2 ventole ciascuna della portata di 150 mc/h, alimentazione 230 V c.a., potenza 18 W euro (quattrocentoquarantasei/86)	cad	446,86
Nr. 208 D06.013.125. d	Pannello di permutazione modulare, cablaggio universale, con telaio per armadio da 19", completo di porte per cavi UTP o FTP: con 48 porte tipo RJ45 cat. 5E, per cavi UTP euro (settecento/56)	cad	700,56

Num.Ord. TARIFFA	DESCRIZIONE DELL'ARTICOLO	unità di misura	PREZZO UNITARIO
Nr. 209 D06.013.160	Router wireless in contenitore plastico tipo "desktop" con alimentatore esterno, porta WAN 10/100/1000Mbps conforme agli standard IEEE 802.11a/b/g/n/ac/ax con velocità di trasferimento fino a 1200 Mbps, guadagno di nr 4 antenne per connssione wireless 7 dBi, 4 porte LAN 10/100/1000 Mbps ed una porta WLAN 10/100/1000 Mbps auto MDI/MDI-X RJ45 port, compresa l'attivazione dell'impianto euro (centosedici/83)	cad	116,83
Nr. 210 D06.013.175	Certificazione di cavi e componenti di reti lan, con rilascio di report dettagliato per ogni tratta misurata, secondo norme ISO IEC 11801, EN 50173 classi C, D, E, F e TIA 568B CAT. 3, 5, 5E, 6 e 7; valutata per ogni tratta misurata euro (ventisette/76)	cad	27,76
Nr. 211 D07.001	IMPIANTI FOTOVOLTAICI		
Nr. 212 D07.001.006. c	Modulo fotovoltaico a struttura rigida con celle al silicio monocristallino, tensione massima di sistema 1.000 V, completo di cavi con connettori MC4 e scatola di giunzione IP 67 con diodi di by-pass, involucro in classe II con struttura sandwich e telaio in alluminio anodizzato, certificazione IEC 61215, garanzia di prestazione del 90% in 12 anni e dell'80% in 25 anni; cablaggio e fornitura in opera di struttura di supporto modulare in alluminio anodizzato inclusi: installato su tetto piano con inclinazione variabile, per i primi 20 kW di picco installati, misurato per Watt di picco di potenza: potenza di picco maggiore di 350 W, efficienza del modulo > 20% euro (uno/93)	W	1,93
Nr. 213 D07.001.051. m	Inverter trifase conforme alla norma CEI 0-21 per impianti connessi in rete (grid connected), conversione DC/AC realizzata con tecnica PWM e ponte a IGBT, senza trasformatore, varistori di classe 2 e controllore di isolamento lato c.c. varistori di classe 3 lato c.a., dispositivo di distacco automatico dalla rete, 2 MPPT range di tensione 150-800 V, massima tensione in ingresso 1000 V, tensione di uscita 230/400 V c.a. ± 15% con frequenza 50 Hz, fattore di potenza 0,85-1, distorsione armonica < 5%, efficienza > 90%, display Led con tasti capacitivi, interfacce WLAN-Ethernet LAN, ingressi e uscite digitali programmabili, interfacce USB, RJ45, MODBUS RS485, involucro in materiale metallico con grado di protezione IP 65, compresa l'attivazione dell'impianto, potenza nominale in c.a.: 27,6 kW euro (cinquemilacentoventisette/74)	cad	5'127,74
Nr. 214 D07.007.005	Relè di monitoraggio per sistemi trifase, massima/minima tensione e frequenza, sequenza, mancanza fase, con valori di taratura delle grandezze regolabili separatamente, 2 uscite a relè con portata 8 A, in contenitore modulare in materiale plastico isolante per montaggio su guida DIN35, conforme CEI 0-21 e direttive Enel DK5940 euro (novecentoottantaquattro/46)	cad	984,46
Nr. 215 D07.007.011	Sistema di protezione di interfaccia conforme CEI 0-21, per impianti connessi in rete trifase con o senza neutro in B.T., protezione di massima/minima tensione e frequenza a doppia soglia regolabile, 2 uscite a relè, 4 ingressi digitali, 3 ingressi amperometrici per misure addizionali tramite TA, display LCD grafico touch-screen, alimentazione 230 V c.a., in contenitore modulare in materiale plastico isolante per montaggio su guida DIN35, conforme CEI 0-21, incluse le verifiche e le prove certificate delle soglie e i tempi di intervento di cui alle norme CEI 0-21 euro (millecinquecentodue/82)	cad	1'502,82
Nr. 216 D07.007.015. c	Interruttore di manovra sezionatore, 4 poli, tipo rotativo con manovra blocco-porta, tensione nominale 1000 V c.c., corrente nominale: 20 A, in cassetta in policarbonato IP 66 euro (quattrocentosette/04)	cad	407,04
Nr. 217 D07.007.020. a	Base portafusibili sezionabile, per fusibili cilindrici 10,3 x 38 con potenze dissipate fino a 4 W, tensione nominale 1000 V c.c., in contenitore plastico modulare installato su guida DIN35, grado di protezione IP 20: 20 A euro (sedici/78)	cad	16,78
Nr. 218 D07.007.045. b	Connettore plug-in "multicontact" per cablaggio rapido conforme norme CEI per cavi di sezione da 2,5 a 6 mmq, IP 67: maschio volante, sezione 4-6 mmq euro (quattro/26)	cad	4,26
Nr. 219 D07.007.050	Centralina di telecontrollo produzione energia in impianti fotovoltaici monofase e trifase; ingresso analogico e digitale per sensore di irraggiamento e contatore di energia, segnalazione di allarme per produzione di energia non conforme alle condizioni ambientali due uscite relè e un ingresso digitale configurabili, alimentazione 15 ÷ 40 V c.a / 11 ÷ 28 V c.c., 10 utenze memorizzabili per invio allarmi via rete GSM, compatibile con sim card standard gsm 11.12 phase 2+, antenna GSM con 3 m di cavo, batteria tampone con autonomia 1 ora, in scatola modulare isolante fissata su barra DIN35, compresa l'attivazione dell'impianto euro (settecentoquindici/19)	cad	715,19
Nr. 220 D07.013.005. d	Cavo unipolare H1Z2Z2-K, guaina isolante e di protezione in miscela reticolata senza alogeni, conduttori a corda di rame, per trasmissione energia, tensione d'esercizio 1200/1200 V, non propagante l'incendio, conforme ai requisiti della Normativa Europea Regolamento UE 305/2011 - Prodotti da costruzione CPR, classe Eca secondo CEI EN 50575/14: flessibile: sezione 6 mmq euro (tre/16)	m	3,16
Nr. 221 D07.013.005. e	Cavo unipolare H1Z2Z2-K, guaina isolante e di protezione in miscela reticolata senza alogeni, conduttori a corda di rame, per trasmissione energia, tensione d'esercizio 1200/1200 V, non propagante l'incendio, conforme ai requisiti della Normativa Europea Regolamento UE 305/2011 - Prodotti da costruzione CPR, classe Eca secondo CEI EN 50575/14: flessibile: sezione 10 mmq euro (quattro/90)	m	4,90
Nr. 222 D08.004	IMPIANTI AD INDIRIZZAMENTO INDIVIDUALE		
Nr. 223 D08.004.010. a	Centrale di segnalazione automatica di incendio, per impianti ad indirizzamento individuale, centrale a microprocessore, interfaccia per linee ad indirizzamento analogico, 99 sensori per linea, interfaccia seriale, pannello sinottico di visualizzazione stati di allarme; alimentazione 230 Vc.a. - 50/60 Hz; contenitore metallico con grado di protezione IP 30 e coperchio in plastica ABS, certificato CPR secondo normativa EN 54 - 2/4; compresa l'attivazione dell'impianto a 2 linee più 16 ingressi e 8 uscite		

Num.Ord. TARIFFA	DESCRIZIONE DELL'ARTICOLO	unità di misura	PREZZO UNITARIO
	euro (quattromilacinquecentonovantaotto/65)	cad	4'598,65
Nr. 224 D08.004.020. a	Rivelatore ottico di fumo, a diffusione della luce, sensibile al fumo visibile, per impianti analogici ad indirizzamento individuale; compresa l'attivazione dell'impianto: completo di base di montaggio euro (centosettantaquattro/70)	cad	174,70
Nr. 225 D08.004.025	Rivelatore termico, del tipo termovelocimetrico, per impianti analogici ad indirizzamento individuale, completo di base di montaggio; compresa l'attivazione dell'impianto euro (centocinquantacinque/76)	cad	155,76
Nr. 226 D08.007.005. a	Pulsante di emergenza a rottura di vetro con pressione, completo di telaio da incasso e martelletto per rottura vetro; compresa l'attivazione dell'impianto: per interno euro (cinquantaquattro/50)	cad	54,50
Nr. 227 D08.007.010	Segnalatore ottico a led, per singolo rivelatore; compresa l'attivazione dell'impianto euro (quarantatre/42)	cad	43,42
Nr. 228 D08.007.015. d	Segnalatore di allarme incendio, compresa l'attivazione dell'impianto: segnalatore ottico/acustico, con led rosso, sirena 110 db a 1 m, autoalimentato, completo di batteria euro (duecentotrentanove/25)	cad	239,25
Nr. 229 D08.007.015. e	Segnalatore di allarme incendio, compresa l'attivazione dell'impianto: campana di allarme IP 55 euro (duecentodieci/83)	cad	202,83
Nr. 230 D09.001	APPARECCHI		
Nr. 231 D09.001.025. c	Apparecchio di illuminazione rettangolare montato ad incasso o esterno in policarbonato, conforme CEI 34-21/22, EN 60598-1, EN 60598-2-2, EN 60598-2-22, UNI EN 1838, con circuito elettronico di controllo, classe isol. II, grado di protezione IP 40, alimentazione ordinaria 230 V c.a.: tipo non permanente, 60 minuti di autonomia con batteria Ni-Mh, con sorgente luminosa LED con flusso equivalente a lampada fluorescente da: 24 W euro (centodiciannove/00)	cad	119,00
Nr. 232 D09.001.030	Apparecchio di illuminazione rettangolare montato ad incasso o esterno in policarbonato, conforme CEI 34-21/22, EN 60598-1, EN 60598-2-2, EN 60598-2-22, UNI EN 1838, con circuito elettronico di controllo, classe isol. II, grado di protezione IP 40, alimentazione ordinaria 230 V c.a.: tipo permanente, 60 minuti di autonomia con batteria Ni-Mh, con sorgente luminosa LED con flusso equivalente a lampada fluorescente da 11 W euro (centosei/10)	cad	106,10
Nr. 233 D09.001.105	Centrale di supervisione in grado di gestire 32 centrali di controllo, fino a 4096 apparecchi con protocollo DALI e proprietario, gestione e connessione remota da PC euro (duemilatrecentatré/34)	cad	2'038,34
Nr. 234 D09.010	GRUPPI DI CONTINUITA' ASSOLUTA		
Nr. 235 D09.010.005. i	Gruppo di continuità assoluta, con scomparto batterie incorporato e accumulatori tipo AGM-VRLA in dotazione, fattore di potenza in ingresso 0,99, caratteristiche nominali della tensione in ingresso uguali a quelle di uscita, tipo "COB" monofase 230 V frequenza 50/60 Hz, by-pass elettromeccanico sincronizzato, stabilità di tensione pari a 1%, compresa l'attivazione dell'impianto: potenza nominale 6000 VA, potenza attiva 4200 W, autonomia all'80% del carico 10 minuti euro (duemilacinquecentonovantaotto/94)	cad	2'598,94
Nr. 236 E.01.01.03.0 01	CAVO SENZA GUAINA, FLESSIBILE, POSA FISSA, FG17 450/750V Fornitura e posa in opera di cavo senza guaina, unipolare flessibile in rame, tipo FG17 450/750V, conforme al regolamento CPR UE 305/11, e alle norme CEI 20-38 CEI UNEL 35310, EN 50575:2014 + EN 50575/A1:2016 Conduttore flessibile di rame rosso ricotto classe 5, isolamento in HEPR di qualità G17. Temperatura massima di esercizio 90°C. Classe di reazione al fuoco: Cca-s1b,d1,a1 Posato entro idonea tubazione o canalina predisposte, incassate, esterne o in cunicoli orizzontali o verticali; misurazione schematica fra centro quadri e/o cassetta di derivazione. Nel prezzo si intende compreso e compensato l'onere di: siglatura funzioni, capicorda, morsetti, legatura ed ancoraggi, eseguiti con idonei materiali, scorta, sfridi ed ogni altro onere per dare il lavoro finito a regola d'arte. sezione 1,5 mm² euro (uno/10)	m	1,10
Nr. 237 E.01.01.03.0 02	CAVO SENZA GUAINA, FLESSIBILE, POSA FISSA, FG17 450/750V Fornitura e posa in opera di cavo senza guaina, unipolare flessibile in rame, tipo FG17 450/750V, conforme al regolamento CPR UE 305/11, e alle norme CEI 20-38 CEI UNEL 35310, EN 50575:2014 + EN 50575/A1:2016 Conduttore flessibile di rame rosso ricotto classe 5, isolamento in HEPR di qualità G17. Temperatura massima di esercizio 90°C. Classe di reazione al fuoco: Cca-s1b,d1,a1 Posato entro idonea tubazione o canalina predisposte, incassate, esterne o in cunicoli orizzontali o verticali; misurazione schematica fra centro quadri e/o cassetta di derivazione. Nel prezzo si intende compreso e compensato l'onere di: siglatura funzioni, capicorda, morsetti, legatura ed ancoraggi, eseguiti con idonei materiali, scorta, sfridi ed ogni altro onere per dare il lavoro finito a regola d'arte. sezione 2,5 mm² euro (uno/46)	m	1,46
Nr. 238 E.01.01.03.0 03	CAVO SENZA GUAINA, FLESSIBILE, POSA FISSA, FG17 450/750V Fornitura e posa in opera di cavo senza guaina, unipolare flessibile in rame, tipo FG17 450/750V, conforme al regolamento CPR UE 305/11, e alle norme CEI 20-38 CEI UNEL 35310, EN 50575:2014 + EN 50575/A1:2016 Conduttore flessibile di rame rosso ricotto classe 5, isolamento in HEPR di qualità G17. Temperatura massima di esercizio 90°C. Classe di reazione al fuoco: Cca-s1b,d1,a1 Posato entro idonea tubazione o canalina predisposte, incassate, esterne o in cunicoli orizzontali o verticali; misurazione schematica fra centro quadri e/o cassetta di derivazione. Nel prezzo si intende compreso e compensato l'onere di: siglatura funzioni, capicorda, morsetti, legatura ed ancoraggi, eseguiti con idonei materiali, scorta, sfridi ed ogni altro onere per dare il lavoro finito a regola d'arte.		

Num.Ord. TARIFFA	DESCRIZIONE DELL'ARTICOLO	unità di misura	PREZZO UNITARIO
Nr. 239 E.01.01.03.0 04	sezione 4 mm ² euro (due/01) CAVO SENZA GUAINA, FLESSIBILE, POSA FISSA, FG17 450/750V Fornitura e posa in opera di cavo senza guaina, unipolare flessibile in rame, tipo FG17 450/750V, conforme al regolamento CPR UE 305/11, e alle norme CEI 20-38 CEI UNEL 35310, EN 50575:2014 + EN 50575/A1:2016 Conduttore flessibile di rame rosso ricotto classe 5, isolamento in HEPR di qualità G17. Temperatura massima di esercizio 90°C. Classe di reazione al fuoco: Cca-s1b,d1,a1 Posato entro idonea tubazione o canalina predisposte, incassate, esterne o in cunicoli orizzontali o verticali; misurazione schematica fra centro quadri e/o cassetta di derivazione. Nel prezzo si intende compreso e compensato l'onere di: siglatura funzioni, capicorda, morsetti, legatura ed ancoraggi, eseguiti con idonei materiali, scorta, sfridi ed ogni altro onere per dare il lavoro finito a regola d'arte.	m	2,01
Nr. 240 E.01.02.05.0 16	sezione 6 mm ² euro (due/68) CAVO POSA FISSA, FTG18M16 0,6/1 kV CEI 20-45 Fornitura e posa in opera di cavo unipolare o multipolare per energia e segnalazioni, flessibile per posa fissa, tipo FTG18(O)M16, conforme alle norme CEI 20-45; CEI EN 50200; CEI EN 50362; CEI 20-11; CEI EN/IEC 60228; CEI EN/IEC 60332-1-2; CEI EN 50267-2-1; CEI EN 61034-1; CEI EN 61034-2; EN 50575:2014+A1:2016. Conduttore flessibile di rame rosso ricotto classe 5, barriera antifluco in mica, isolamento in gomma di qualità G18 senza alogeni, a basso sviluppo di fumi e gas tossici e corrosivi, guaina termoplastica qualità M16 senza alogeni, a basso sviluppo di fumi e gas tossici e corrosivi. Non propagante l'incendio senza alogeni e a basso sviluppo di fumi opachi e gas tossici e corrosivi, temperatura massima di esercizio 90°C. Resistente al fuoco PH120 Posato in opera in idonea tubazione o canalina predisposte, incassate, a vista o in cunicoli orizzontali o verticali; misurazione schematica fra centro quadri e/o cassetta di derivazione. Nel prezzo si intende compreso e compensato l'onere di: siglatura funzioni, capicorda, morsetti, legatura ed ancoraggi, eseguiti con idonei materiali, scorta, sfridi ed ogni altro onere per dare il lavoro finito a regola d'arte. sezione 2x1.5 mm ²	m	2,68
Nr. 241 E.01.04.14.0 02	euro (tre/59) CAVO PER DOMOTICA Fornitura e posa in opera di cavo schermato multipolare per impianti home e building automation, per trasferimento informazioni con diversi protocolli di trasmissione (es. EIA, RS-485e KNX), per BUS di controllo e gestione intelligente di illuminazione, condizionamento, riscaldamento e apparecchi elettrici, flessibile per posa fissa, conforme al regolamento CPR UE 305/11, e alle norme EN 60332-1-2, EN 60754-1-2, EN 61034-2, CEI UNEL 36762, protetto contro le interferenze elettromagnetiche e disturbi esterni, idoneo alla coabitazione con cavi energia 450/750V e 0,6/1kV, Costituito da conduttori di rame isolati in materiale termoplastico LSZH, schermo in nastro alluminio, guaina in materiale termoplastico LSZH a bassissima emissione di fumi e gas tossici, non propagante la fiamma e non propagante l'incendio. Classe di reazione al fuoco: Cca-s1b,d1,a1 Posato entro idonea tubazione o canalina predisposte, incassate, esterne o in cunicoli orizzontali o verticali; misurazione schematica fra centro quadri e/o cassetta di derivazione. Nel prezzo si intende compreso e compensato l'onere di: siglatura funzioni, capicorda, morsetti, legatura ed ancoraggi, eseguiti con idonei materiali, scorta, sfridi ed ogni altro onere per dare il lavoro finito a regola d'arte. sezione 2x2x0.8 mm ²	m	3,59
Nr. 242 E.03.01.10.0 07	euro (uno/86) INT. DIFFERENZIALE PURO, cl. AC - 17.5 mm Fornitura e posa in opera di interruttore differenziale puro, senza sganciatori magnetotermici, conforme alle prescrizioni CEI, ad alta e media sensibilità, istantaneo <=30 ms, 6 kA, classe AC per correnti di guasto di tipo alternato, protetto contro le sovratensioni impulsive; tipo a scatto modulare da 17.5 mm su profilato EN 50022. Nel prezzo si intende compreso e compensato ogni onere ed accessorio necessario per la posa, la quota parte per il cablaggio con idonei conduttori, la siglatura, i capicorda ed ogni altro onere per dare il lavoro finito a regola d'arte. Idn 0.03 A 4md 4x25 A	cad	187,63
Nr. 243 E.03.01.20.0 09	euro (centottantasette/63) INT. AUT. MAGN.TERM. DIFF. , 4.5 kA, cl. AC - 17.5 mm Fornitura e posa in opera di interruttore automatico magnetotermico differenziale, potere di interruzione Icn pari a 4.5 kA, conforme alle prescrizioni CEI, 230 V, per protezione cavi e utilizzatori; differenziale classe AC per correnti di guasto di tipo alternato, protetto contro le sovratensioni impulsive; tipo a scatto modulare da 17.5 mm su profilato EN 50022. Nel prezzo si intende compreso e compensato ogni onere ed accessorio necessario per la posa, la quota parte per il cablaggio con idonei conduttori, la siglatura, i capicorda ed ogni altro onere per dare il lavoro finito a regola d'arte. 1P+N In 6÷32A Idn 0,03 A (Curva C)	cad	106,77
Nr. 244 E.03.01.23.0 11	euro (centosei/77) INT. AUT. MAGN.TERM. DIFF. , 4.5 kA, cl. A - 17.5 mm Fornitura e posa in opera di interruttore automatico magnetotermico differenziale, potere di interruzione Icn pari a 4.5 kA, conforme alle prescrizioni CEI, 230 V, per protezione cavi e utilizzatori; differenziale classe A, protetto contro le sovratensioni impulsive; tipo a scatto modulare da 17.5 mm su profilato EN 50022. Nel prezzo si intende compreso e compensato ogni onere ed accessorio necessario per la posa, la quota parte per il cablaggio con idonei conduttori, la siglatura, i capicorda ed ogni altro onere per dare il lavoro finito a regola d'arte. 1P+N In 6÷32A Idn 0,03 A (Curva C)	cad	120,79
Nr. 245 E.03.02.10.0 07	euro (centoventi/79) INT. AUT. MAGNETOTERMICO SCATOLATO FINO A 160A Fornitura e posa in opera di interruttore automatico magnetotermico scatolato di taglia piccola fino a 160A, con potere di interruzione Icu fino a 36kA (380/400/415V - 50Hz), sganciatore di tipo termomagnetico con termica regolabile e magnetica fissa, conforme alle norme CEI, versione fissa, attacchi anteriori. Nel prezzo si intende compreso e compensato ogni onere ed accessorio necessario per la posa, la quota parte per il cablaggio con idonei conduttori, la siglatura, i capicorda ed ogni altro onere per dare il lavoro finito a regola d'arte. 4 Poli, 18kA, Iu160A, Ui 800V, con In 125A	cad	481,22
Nr. 246 E.03.03.01.0 08	euro (quattrocentottantauno/22) CONTATTATORE DI POTENZA MODULARE Fornitura e posa in opera di contattore di potenza in corrente alternata per l'inserimento o il disinserimento di linee in circuiti di potenza quali impianti di riscaldamento, impianti di illuminazione, condizionamento elettrico, piccole pompe, ventilatori, ecc. Corpo in materiale isolante, autoestinguente, ad alta resistenza alla temperatura, con passo modulare 17,5 mm, contatti NA; morsetti totalmente protetti contro i contatti accidentali; tensione nominale d'impegno da 250V a 440V; tensione nominale d'isolamento da 400V a 500V; corrente nominale d'impiego in AC1 da 20A a 63A; potenza nominale d'impiego in AC3 da 1,3kW a 13,8kW (230V monofase); da 2,2 kW a 24kW (230V trifase); da 4kW a 41kW (400V trifase); tensione circuito di comando da 12Vc.a. a 230Vc.a. Rispondenti alle normative CEI di riferimento, dotati di marchio di omologazione. Nel prezzo si intende compreso e compensato ogni onere ed accessorio necessario per la posa, la quota parte per il cablaggio con idonei conduttori, la siglatura, ed ogni altro onere per dare il lavoro finito a regola d'arte. 4x25 A in AC1; 4kW a 400V trifase in AC3; comando 230Vc.a.		

Num.Ord. TARIFFA	DESCRIZIONE DELL'ARTICOLO	unità di misura	PREZZO UNITARIO
	euro (sessantadue/39)	cad	62,39
Nr. 247 E.03.05.01.0 20	INTERRUTTORI DI MANOVRA-SEZIONATORI - 17.5 mm Fornitura e posa in opera di interruttore di manovra-sezionatore, conforme alle norme, tipo a scatto modulare da 17.5 mm su profilato EN 50022. Nel prezzo si intende compreso e compensato ogni onere ed accessorio necessario per la posa, la quota parte per il cablaggio con idonei conduttori, la siglatura, i capicorda ed ogni altro onere per dare il lavoro finito a regola d'arte. tetrapolare 4x50A 4 moduli euro (novantatre/50)	cad	93,50
Nr. 248 E.03.05.01.0 22	INTERRUTTORI DI MANOVRA-SEZIONATORI - 17.5 mm Fornitura e posa in opera di interruttore di manovra-sezionatore, conforme alle norme, tipo a scatto modulare da 17.5 mm su profilato EN 50022. Nel prezzo si intende compreso e compensato ogni onere ed accessorio necessario per la posa, la quota parte per il cablaggio con idonei conduttori, la siglatura, i capicorda ed ogni altro onere per dare il lavoro finito a regola d'arte. tetrapolare 4x80A 4 moduli euro (centodiciassette/92)	cad	117,92
Nr. 249 E.03.05.05.0 03	INTERRUTTORE CREPUSCOLARE - 17.5 mm Fornitura e posa in opera di interruttore crepuscolare per comandare un circuito di illuminazione in funzione del livello di luminosità naturale, tensione di funzionamento 230Vc.a., 50 Hz, contatto di commutazione 16A (carico ohmico), 2,5A (carico induttivo), dispositivo per ritardo di intervento tarabile da 0÷100 secondi, campo di regolazione sensibilità ottica da 2÷500 lux, in materiale isolante, autoestinguente, tipo a scatto modulare da 17.5 mm su profilato EN 50022; completo di elemento fotosensibile. Nel prezzo si intende compreso e compensato ogni onere ed accessorio necessario per la posa, la quota parte per il cablaggio con idonei conduttori, la siglatura, i capicorda ed ogni altro onere per dare il lavoro finito a regola d'arte. interruttore 2 canali con interruttore orario settimanale incorporato euro (trecentocinque/70)	cad	305,70
Nr. 250 E.03.07.40.0 02	ANALIZZATORE DI RETE Fornitura e posa in opera di analizzatore di rete, da installare su quadri o armadi, per la misura, il calcolo e la visualizzazione di tutti i principali parametri delle linee elettriche trifase e trifase con neutro sia equilibrate che squilibrate. CARATTERISTICHE GENERALI Misura in vero valore efficace di tensioni di fase e concatenate, correnti di fase, frequenza, fattore di potenza (con settore induttivo/capacitivo), potenza istantanea attiva, reattiva e apparente, potenza attiva media e valore massimo potenza attiva media, energia attiva e reattiva, contatore di impulsi in modalità energia. Uscita impulsi per ripetizione remota della misura d'energia. Display a led rossi. Possibilità di programmazione tramite tastiera frontale. Inserzione su trasformatori di corrente dedicati. Nel prezzo si intende compreso e compensato ogni onere ed accessorio necessario per la posa, la quota parte per il cablaggio con idonei conduttori, la siglatura, i capicorda ed ogni altro onere per dare il lavoro finito a regola d'arte. strumento multifunzione con uscita comunicazione RS485 euro (seicentoventidue/92)	cad	622,92
Nr. 251 E.06	ILLUMINAZIONE euro (zero/00)		0,00
Nr. 252 E.06.02.08.0 08	APPARECCHIO LED DI FORMA SQUADRATA A SOSPENSIONE Fornitura e posa in opera di apparecchio illuminante per interno, con le caratteristiche di seguito indicate. Corpo in acciaio zincato a caldo, verniciato di colore bianco. Ottiche paraboliche con alette trasversali chiuse superiormente, pellicola protettiva alla polvere e alle impronte, adesiva, applicata all'ottica. Gli apparecchi, potranno essere equipaggiati di ottiche a bassa luminanza idonee per applicazioni con videotermini ad alto rendimento: 1 - in alluminio a specchio con trattamento superficiale al titanio e magnesio, assenza di iridescenza con alette trasversali chiuse superiormente e filtri in metacrilato prismatico per una schermatura totale del vano ottico, distribuzione simmetrica diretta luminanza media <1000 cd/m² per angoli >65° radiali, 2 - con schermo piano opale / prismatico e recuperatore in alluminio semilucido Cablaggio elettronico, 230V-50/60Hz, fattore di potenza >0,90, corrente costante in uscita, SELV, classe I. Conformità alla EN 60598-1. Moduli LED lineari, temperatura di colore 4000 K, resa cromatica Ra >80.Tolleranza del colore (MacAdam): 2. Durata utile (L90/B10): 30000 h. Durata utile (L85/B10): 50000 h. Sicurezza fotobiologica conforme al gruppo di rischio esente RG0 , rispondente comunque alle normative tecniche applicabili al momento dell'installazione. Resistenza al filo incandescente 650°C. Marchi , rispondente comunque alle normative tecniche applicabili al momento dell'installazione. Installazione a plafone o a sospensione con opportuni accessori. Nel prezzo s'intende compreso e compensato ogni onere e accessorio necessario per la posa, l'allacciamento e ogni altro onere per dare il lavoro finito a regola d'arte. Apparecchio con ottica a bassa luminanza in alluminio a specchio ad alto rendimento di dimensioni indicative 1600x200mm - LED2x22W - 5000lm - Ra>90 - DALI euro (trecentoottantauno/32)	cad	381,32
Nr. 253 E.06.02.08.0 09	APPARECCHIO LED DI FORMA SQUADRATA A SOSPENSIONE Fornitura e posa in opera di apparecchio illuminante per interno, con le caratteristiche di seguito indicate. Corpo in acciaio zincato a caldo, verniciato di colore bianco. Ottiche paraboliche con alette trasversali chiuse superiormente, pellicola protettiva alla polvere e alle impronte, adesiva, applicata all'ottica. Gli apparecchi, potranno essere equipaggiati di ottiche a bassa luminanza idonee per applicazioni con videotermini ad alto rendimento: 1 - in alluminio a specchio con trattamento superficiale al titanio e magnesio, assenza di iridescenza con alette trasversali chiuse superiormente e filtri in metacrilato prismatico per una schermatura totale del vano ottico, distribuzione simmetrica diretta luminanza media <1000 cd/m² per angoli >65° radiali, 2 - con schermo piano opale / prismatico e recuperatore in alluminio semilucido Cablaggio elettronico, 230V-50/60Hz, fattore di potenza >0,90, corrente costante in uscita, SELV, classe I. Conformità alla EN 60598-1. Moduli LED lineari, temperatura di colore 4000 K, resa cromatica Ra >80.Tolleranza del colore (MacAdam): 2. Durata utile (L90/B10): 30000 h. Durata utile (L85/B10): 50000 h. Sicurezza fotobiologica conforme al gruppo di rischio esente RG0 , rispondente comunque alle normative tecniche applicabili al momento dell'installazione. Resistenza al filo incandescente 650°C. Marchi , rispondente comunque alle normative tecniche applicabili al momento dell'installazione. Installazione a plafone o a sospensione con opportuni accessori. Nel prezzo s'intende compreso e compensato ogni onere e accessorio necessario per la posa, l'allacciamento e ogni altro onere per dare il lavoro finito a regola d'arte. Apparecchio con ottica a bassa luminanza in alluminio a specchio ad alto rendimento di dimensioni indicative 1600x200mm - LED2x15W - 3000lm - Ra>90 - DALI - emissione luminosa diretta / indiretta euro (trecentoottantaotto/15)	cad	388,15
Nr. 254 E.06.02.57.0 03	PANNELLO LED Fornitura e posa in opera di pannello LED idoneo all'installazione in appoggio o in battuta, plafone e sospensione tramite accessori, per interno con le caratteristiche di seguito indicate. Corpo in alluminio verniciato, schermo in metacrilato trasparente micropismatico esternamente, abbagliante ad alta trasmittanza, cornice perimetrale in policarbonato. Grado di protezione IP20 IP43. Resistenza meccanica agli urti IK06. Resistenza al filo incandescente 650°C. Cablaggio elettronico, 230V-50/60Hz, fattore di potenza >0,95, corrente costante in uscita, SELV, classe II. Conformità alla EN 60598-1. Unità di cablaggio separata con alimentatore multicorrente che permette di scegliere al momento		

Num.Ord. TARIFFA	DESCRIZIONE DELL'ARTICOLO	unità di misura	PREZZO UNITARIO
	dell'installazione la corrente di pilotaggio dell'apparecchio a seconda dell'illuminamento richiesto. Morsettiera presa-spina a innesto rapido e irreversibile, anche per collegamento a cascata. Moduli LED lineari, temperatura di colore 3000 - 4000 K, resa cromatica Ra >90. Tolleranza del colore (MacAdam): 3. UGR <19 (EN 12464-1). Efficienza luminosa di almeno di almeno 90 lm/W per Ra>90. Durata utile (L93/B20): 30000 h. (tq+25°C) Durata utile (L90/B20): 50000 h. (tq+25°C) Sicurezza fotobiologica conforme al gruppo di rischio esente RG0, rispondente comunque alle normative tecniche applicabili al momento dell'installazione. Completo di accessori di montaggio. L'apparecchio dovrà essere assicurato alla struttura del controsoffitto con idonee staffe di fissaggio, dovrà inoltre essere previsto un dispositivo di ancoraggio di sicurezza antisismico realizzato mediante fune di acciaio fissata a soffitto con ancorante certificato di tipo antisismico. Rispondente ai requisiti CAM (Criteri Ambientali Minimi) e alle normative tecniche applicabili al momento dell'installazione. Nel prezzo s'intende compreso e compensato ogni onere e accessorio necessario per la posa, l'allacciamento e ogni altro onere per dare il lavoro finito a regola d'arte. Apparecchio di dimensioni indicative 600x600mm - LED37W - 3500lm - Ra>90 - DALI euro (centoquarantauno/23)	cad	141,23
Nr. 255 E.06.02.57.0 04	PANNELLO LED Fornitura e posa in opera di pannello LED idoneo all'installazione in appoggio o in battuta, plafone e sospensione tramite accessori, per interno con le caratteristiche di seguito indicate. Corpo in alluminio verniciato, schermo in metacrilato trasparente microp Prismatizzato esternamente, anabbagliante ad alta trasmittanza, cornice perimetrale in policarbonato. Grado di protezione IP20 IP43. Resistenza meccanica agli urti IK06. Resistenza al filo incandescente 650°C. Cablaggio elettronico, 230V-50/60Hz, fattore di potenza >0,95, corrente costante in uscita, SELV, classe II. Conformità alla EN 60598-1. Unità di cablaggio separata con alimentatore multicorrente che permette di scegliere al momento dell'installazione la corrente di pilotaggio dell'apparecchio a seconda dell'illuminamento richiesto. Morsettiera presa-spina a innesto rapido e irreversibile, anche per collegamento a cascata. Moduli LED lineari, temperatura di colore 3000 - 4000 K, resa cromatica Ra >90. Tolleranza del colore (MacAdam): 3. UGR <19 (EN 12464-1). Efficienza luminosa di almeno di almeno 90 lm/W per Ra>90. Durata utile (L93/B20): 30000 h. (tq+25°C) Durata utile (L90/B20): 50000 h. (tq+25°C) Sicurezza fotobiologica conforme al gruppo di rischio esente RG0, rispondente comunque alle normative tecniche applicabili al momento dell'installazione. Completo di accessori di montaggio. L'apparecchio dovrà essere assicurato alla struttura del controsoffitto con idonee staffe di fissaggio, dovrà inoltre essere previsto un dispositivo di ancoraggio di sicurezza antisismico realizzato mediante fune di acciaio fissata a soffitto con ancorante certificato di tipo antisismico. Rispondente ai requisiti CAM (Criteri Ambientali Minimi) e alle normative tecniche applicabili al momento dell'installazione. Nel prezzo s'intende compreso e compensato ogni onere e accessorio necessario per la posa, l'allacciamento e ogni altro onere per dare il lavoro finito a regola d'arte. Apparecchio di dimensioni indicative 300x1200mm - LED37W - 3300lm - Ra>90 - DALI euro (centoquarantanove/85)	cad	149,85
Nr. 256 E.06.02.61.0 09	APPARECCHIO LED IN POLICARBONATO STAGNO PER INSTALLAZIONE A PLAFONE Fornitura e posa in opera di apparecchio illuminante per interno, con le caratteristiche di seguito indicate. Corpo in policarbonato autoestinguente V2, stabilizzato agli UV, stampato ad iniezione e satinato, con guarnizione di tenuta, ecologica, antinvecchiamento, iniettata. Schermo in metacrilato opale, stampato ad iniezione. Riflettore portacablaggio in alluminio, verniciato a base poliestere bianco, fissato al corpo mediante dispositivi rapidi in acciaio, apertura a cerniera. Scrocchi a scomparsa filo corpo, in policarbonato trasparente, per fissaggio schermo, apertura antivandalica. Distribuzione luminosa diffusa. Cablaggio elettronico, 230V-50/60Hz, fattore di potenza >0,90 classe I. Conformità alla EN 60598-1. Modulo LED compatto, temperatura di colore 4000 K, resa cromatica Ra >80. Tolleranza del colore (MacAdam): 3. Durata utile (L90/B10): 30000 h. Durata utile (L85/B10): 50000 h. Sicurezza fotobiologica conforme al gruppo di rischio esente RG0. Resistenza al filo incandescente 675°C. Completo di fusibile, lampade fluorescenti ad alta resa cromatica >80 e accessori di montaggio. Grado di protezione IP64. Marchi rispondenti alle normative tecniche applicabili al momento dell'installazione. Nel prezzo s'intende compreso e compensato ogni onere e accessorio necessario per la posa, l'allacciamento e ogni altro onere per dare il lavoro finito a regola d'arte. 22W D.380 - Ra>90 - DALI euro (centoottantaotto/30)	cad	188,30
Nr. 257 E.06.20.31.0 02	PROIETTORE LED TESTAPALO PER ARREDO URBANO Fornitura e posa in opera di apparecchio professionale a LED per arredo urbano, particolarmente indicato per illuminare lo spazio urbano, design con forma rettangolare. Corpo completamente realizzato in pressofusione in lega di alluminio verniciato con polveri poliestere previo trattamento di fosfocromatazione. Sistema ottico con tecnologia multilayer, realizzato con sorgenti led con base ceramica di ultima generazione, con lenti in PMMA protette da vetro extrachiaro temperato piano di spessore indicativo di 5mm. Led montati su circuito realizzato in metal core MCPCB per la gestione ottimale della dissipazione termica. Sistema di fissaggio per mezzo flangia in pressofusione per pali rettangolari in alluminio e per parete, gruppo di alimentazione, rimovibile montato su idoneo supporto. Modulo led sostituibile completamente. Driver elettronico classe II con corrente massima di alimentazione 700mA Protezione ai disturbi di modo differenziale e di modo comune 10 KV/10KV. Classe II Grado di protezione IP66. Ottiche di tipologia asimmetrica e asimmetrica stradale Vita media Led : > 120.000h - 700mA - Ta25°C TM21 L80B10 L80B10 Vita nominale Driver : >100.000h - 700mA - Ta25°C Apparecchio a Marchio ENEC Sicurezza fotobiologica conforme al gruppo di rischio esente RG0. Classificazione : CUT OFF Possibilità di eseguire programmi custom mediante un algoritmo di mezzanotte virtuale è possibile eseguire una precisa riduzione percentuale del flusso luminoso dell'apparecchio e della potenza elettrica assorbita. Rispondente ai requisiti CAM (Criteri Ambientali Minimi) e alle normative tecniche applicabili al momento dell'installazione. Occorre computare a parte l'eventuale utilizzo di piattaforma aerea autocarata con operatore per consentire la lavorazione nel rispetto delle norme di sicurezza dei lavoratori, del codice della strada ed eventuali regolamenti comunali. Nel prezzo s'intende compreso e compensato ogni onere e accessorio necessario per la posa, l'allacciamento e ogni altro onere per dare il lavoro finito a regola d'arte. Proiettore di potenza indicativa di 60W con flusso nominale di circa 10000 lm idoneo per pali di altezza ft.6-8m euro (cinquecentoventisette/95)	cad	527,95
Nr. 258 E.06.30	INFRASTRUTTURE PER ILLUMINAZIONE ESTERNA euro (zero/00)		0,00
Nr. 259 E.06.30.01.0 03	POZZETTO QUADRATO IN TERMOPLASTICO Fornitura e posa in opera di pozzetto per posa interrata in materiale termoplastico per raccordo ed ispezione di linee elettriche esterne interrate di alimentazione e/o di terra e/o per telecomunicazioni, con fori e fondi pre-tranciati, possibilità di sovrapposizione, resistente agli urti ed agli agenti chimici in genere. Completo di coperchio a viti di tipo chiuso e di guarnizione, colore grigio o verde a scelta della D.L. Nel prezzo s'intendono esclusi lo scavo e il materiale edile occorrente per la posa in opera, da computare a parte. 400x400x400mm con fondo piatto sfondabile completo di coperchio ad alta resistenza euro (ottanta/00)	cad	80,00
Nr. 260 E.06.50.02.0	RIVELATORE DI PRESENZA PER INTERNO Fornitura e posa in opera di rivelatore di presenza a soffitto / controsoffitto per interni idoneo per l'impiego in uffici, sale riunioni, scuole, ospedali, ecc. Provvisto di regolazione in funzione della luce diurna, interfaccia DALI / DSI per comando		

Num.Ord. TARIFFA	DESCRIZIONE DELL'ARTICOLO	unità di misura	PREZZO UNITARIO
04	digitale di EVG dimmerabile, programmazione mediante switch o telecomando, funzione di orientamento della luce. Estensione area di rilevamento tramite versioni dispositivo slave, attivazione e dimmeraggio manuale tramite pulsante locale Caratteristiche tecniche e costruttive Alimentazione 110 - 240 V AC 50 / 60 Hz Classe II Potenza assorbita < 1 W Area rilevamento verticale 360° Altezza installazione da 2m a 5m Grado di protezione IP20 Temperatura funzionamento da -25 °C a +50 °C Involucro in materiale plastico resistente ai raggi UV Canale 1 (comando di luce) Canale 2 (comando di luce / HVAC) Uscita DALI fino a 50 alimentatori elettronici DALI / DSI Ritardo spegnimento 1 min - 30 min Luce orientamento 10 - 30 % / OFF / 5 min - 60 min / . Valore crepuscolare 10 - 2000 Lux Carico di contatto: 2300 W, cos . = 1 - 1150 VA, cos . = 0,5 300W LED Rispondente alle normative tecniche applicabili al momento dell'installazione. Nel prezzo s'intende compreso e compensato ogni onere e accessorio necessario per la posa, l'allacciamento, la programmazione e ogni altro onere per dare il lavoro finito a regola d'arte. Rivelatore di presenza DALI 2 canali con copertura d.10m euro (duecentodiciotto/50)	cad	218,50
Nr. 261 E.06.50.02.0 05	RIVELATORE DI PRESENZA PER INTERNO Fornitura e posa in opera di rivelatore di presenza a soffitto / controsoffitto per interni idoneo per l'impiego in uffici, sale riunioni, scuole, ospedali, ecc. Provvisto di regolazione in funzione della luce diurna, interfaccia DALI / DSI per comando digitale di EVG dimmerabile, programmazione mediante switch o telecomando, funzione di orientamento della luce. Estensione area di rilevamento tramite versioni dispositivo slave, attivazione e dimmeraggio manuale tramite pulsante locale Caratteristiche tecniche e costruttive Alimentazione 110 - 240 V AC 50 / 60 Hz Classe II Potenza assorbita < 1 W Area rilevamento verticale 360° Altezza installazione da 2m a 5m Grado di protezione IP20 Temperatura funzionamento da -25 °C a +50 °C Involucro in materiale plastico resistente ai raggi UV Canale 1 (comando di luce) Canale 2 (comando di luce / HVAC) Uscita DALI fino a 50 alimentatori elettronici DALI / DSI Ritardo spegnimento 1 min - 30 min Luce orientamento 10 - 30 % / OFF / 5 min - 60 min / . Valore crepuscolare 10 - 2000 Lux Carico di contatto: 2300 W, cos . = 1 - 1150 VA, cos . = 0,5 300W LED Rispondente alle normative tecniche applicabili al momento dell'installazione. Nel prezzo s'intende compreso e compensato ogni onere e accessorio necessario per la posa, l'allacciamento, la programmazione e ogni altro onere per dare il lavoro finito a regola d'arte. Rivelatore di presenza DALI 1 canale con copertura d.24m o corridoio euro (duecentocinque/22)	cad	205,22
Nr. 262 E.07	IMPIANTI DI MESSA A TERRA E PROTEZIONE CONTRO LE SCARICHE ATMOSFERICHE euro (zero/00)		0,00
Nr. 263 E.22.10	SISTEMA EVACUAZIONE EN54-16 PER PICCOLE STRUTTURE euro (zero/00)		0,00
Nr. 264 E.22.10.01.0 01	CENTRALE UNITA' MASTER PER SISTEMI DI EVACUAZIONE A NORME EN 54-16 Fornitura e posa in opera di unità master digitale, idoneo per sistemi di evacuazione per applicazioni di piccole strutture, conforme alla norma EN54-16, con le caratteristiche di seguito indicate. - Installazione a parete - Provvista di un massimo di 6 amplificatori di potenza Classe D+, in grado di erogare fino a 250 W attraverso linee di diffusione da 100 V o 70 V - Finale di potenza configurabile come riserva degli altri, con sostituzione automatica di unità difettosa - Alimentatore EN54-4 con carica batterie (provvisto di spazio per alloggiamento di 3 diversi tagli di batterie) Nel prezzo s'intende compreso e compensato ogni onere e accessorio necessario per la posa, l'allacciamento, la taratura, il collaudo e ogni altro onere per dare il lavoro finito a regola d'arte. Unità master digitale 250W a 2 zone euro (quattromilacinquantatre/95)	cad	4'053,95
Nr. 265 E.22.10.03.0 01	MICROFONO DA TAVOLO PER SISTEMI DI EVACUAZIONE A NORME EN 54-16 Fornitura e posa in opera di base microfonica da tavolo per sistemi di evacuazione a norme EN54. Nel prezzo s'intende compreso e compensato ogni onere e accessorio necessario per la posa, l'allacciamento, la taratura, il collaudo e ogni altro onere per dare il lavoro finito a regola d'arte. Base microfonica da tavolo euro (settecentocinquantatre/30)	cad	753,30
Nr. 266 E.22.50.04.0 01	DIFFUSORE DA INCASSO PER MONTAGGIO IN CONTROSOFFITTO IDONEO PER SISTEMI DI EVACUAZIONE EN54-24 Fornitura e posa in opera di diffusore acustico a plafoniera per montaggio in controsoffitto, idoneo per sistemi di evacuazione, conforme alla norma EN54-24, con le caratteristiche di seguito indicate. - Corpo in materiale antifiame in acciaio con griglia di protezione in acciaio. - Potenza selezionabile a 100V: 6 W 3 W 1.5 W - Massima pressione sonora: 102dB (6W/1m) - 102dB (6W/1m) - Angolo di dispersione in funzione dell'intelligibilità vocale: 140° - 150° - Diffusione di messaggi vocali di emergenza con elevate intelligibilità e musica di sottofondo. - Altoparlante a doppio cono diametro 160 mm (6") - Corpo in materiale antifiame in acciaio con griglia di protezione in acciaio; morsettiere interna in ceramica con fusibile termico di protezione per l'integrità della linea audio. - Installazione semplice con sistema di aggancio del diffusore al fondello, tramite tre ganci azionati da molle - Conforme alla normativa EN 54-24, indicato per la diffusione di messaggi di allarme - Colore bianco segnale RAL 9003 fondello Rosso - Morsettiere di collegamento in materiale ceramico per i cavi antifiame di ingresso e uscita - Completo di fusibile termico che evita di compromettere l'integrità della linea audio a causa del calore che interessa il diffusore - Cablaggio interno al diffusore realizzato con conduttori antifiame. Nel prezzo s'intende compreso e compensato ogni onere e accessorio necessario per la posa, l'allacciamento, la taratura, il collaudo e ogni altro onere per dare il lavoro finito a regola d'arte. Plafoniera con altoparlante 6" 6W - 102dB/1m - EN54 euro (ottantaotto/11)	cad	88,11
Nr. 267 E.40.05.01.0 17	ACCESSORI A COMPLETAMENTO SCOMPARTI Terna isolatori capacitivi con lampade spia presenza tensione euro (settecentotrentaquattro/42)	cad	734,42
Nr. 268 E.50.02.01.0 02	NODO EQUIPOTENZIALE PER AMBIENTI MEDICI Fornitura e posa in opera di collettore di terra di locale per conduttori di protezione ed equipotenziali di locali ad uso medico, costituito da scatola di contenimento da incasso o esterno, barra di rame o morsettiere equipotenziali, coperchio e supporti. Nel prezzo si intende compreso e compensato ogni onere ed accessorio necessario per la posa ed ogni altro onere per dare il lavoro finito a regola d'arte. Esecuzione rispondente alle norme CEI 64-8 sezione 710. Morsettiere EQP fino a 11 fori euro (quattordici/49)	cad	14,49
Nr. 269 E.50.15	IMPIANTI DI CHIAMATA euro (zero/00)		0,00
Nr. 270 E.50.15.01.0	BAGNI COMUNI Fornitura e posa in opera di impianto di chiamata ottico-acustica bagno per portatori di disabilità e/o pubblico in esecuzione da incasso / esterno, comprensivo di tubazioni isolanti flessibili di tipo pesante (schiacciamento 750 N su 5 cm.) o canalizzazioni in PVC, conduttori		

Num.Ord. TARIFFA	DESCRIZIONE DELL'ARTICOLO	unità di misura	PREZZO UNITARIO
01	tipo FS17 o FG17 450-750 V di sezione minima 1,5 mmq, in derivazione dalla linea d'alimentazione / segnale della dorsale /cassetta distribuzione di zona , completo di scatole di derivazione , contenitori portafrutti. Esecuzione rispondente alle norme CEI ed eseguita a regola d'arte. La dotazione impiantistica sarà la seguente: - n.1 pulsante a tirante all'interno del locale h=2,25 mt; - n.1 spia luminosa di tranquillizzazione e n.1 pulsante di tacitazione in scatola interna al locale a quota h=90 cm; - n.1 ronzatore, n.1 spia luminosa e n.1 relè bistabile con contatti ausiliari in scatola esterna al locale a quota h=2,4 m; - n.1 trasformatore 220-24V completo di contenitore e dispositivi di protezione; Nel prezzo si intendono inoltre compresi gli oneri per l'installazione, il collegamento, il collaudo e quanto altro necessario per dare il lavoro finito a regola d'arte. Impianto chiamata per bagno in esecuzione da incasso euro (duecentocinque/60)	cad	205,60
Nr. 271 E01.001.005. d	Tubo in acciaio senza saldatura a norma UNI EN 10255, zincato a caldo a norma EN 10240-A1 ed al DM Ministero della Salute 6/4/2004 N. 174, filettato e con manicotto, lavorato e posto in opera (sino ad un'altezza di 3,00 m dal piano di lavoro) tagliato a misura, comprese eventuali cravatte a muro, verniciatura, saldatura e quanto altro necessario per dare il lavoro finito a regola d'arte, esclusi gli scavi, rinterrì, tracce e raccorderia: serie leggera: diametro nominale 1", spess. 2,9 mm euro (ventisei/79)	m	26,79
Nr. 272 E01.001.005. e	Tubo in acciaio senza saldatura a norma UNI EN 10255, zincato a caldo a norma EN 10240-A1 ed al DM Ministero della Salute 6/4/2004 N. 174, filettato e con manicotto, lavorato e posto in opera (sino ad un'altezza di 3,00 m dal piano di lavoro) tagliato a misura, comprese eventuali cravatte a muro, verniciatura, saldatura e quanto altro necessario per dare il lavoro finito a regola d'arte, esclusi gli scavi, rinterrì, tracce e raccorderia: serie leggera: diametro nominale 1"1/4, spess. 2,9 mm euro (trentaquattro/40)	m	34,40
Nr. 273 E01.001.005. f	Tubo in acciaio senza saldatura a norma UNI EN 10255, zincato a caldo a norma EN 10240-A1 ed al DM Ministero della Salute 6/4/2004 N. 174, filettato e con manicotto, lavorato e posto in opera (sino ad un'altezza di 3,00 m dal piano di lavoro) tagliato a misura, comprese eventuali cravatte a muro, verniciatura, saldatura e quanto altro necessario per dare il lavoro finito a regola d'arte, esclusi gli scavi, rinterrì, tracce e raccorderia: serie leggera: diametro nominale 1"1/2, spess. 2,9 mm euro (trentanove/70)	m	39,70
Nr. 274 E01.001.005. g	Tubo in acciaio senza saldatura a norma UNI EN 10255, zincato a caldo a norma EN 10240-A1 ed al DM Ministero della Salute 6/4/2004 N. 174, filettato e con manicotto, lavorato e posto in opera (sino ad un'altezza di 3,00 m dal piano di lavoro) tagliato a misura, comprese eventuali cravatte a muro, verniciatura, saldatura e quanto altro necessario per dare il lavoro finito a regola d'arte, esclusi gli scavi, rinterrì, tracce e raccorderia: serie leggera: diametro nominale 2", spess. 3,2 mm euro (cinquantacinque/19)	m	55,19
Nr. 275 E01.001.005. h	Tubo in acciaio senza saldatura a norma UNI EN 10255, zincato a caldo a norma EN 10240-A1 ed al DM Ministero della Salute 6/4/2004 N. 174, filettato e con manicotto, lavorato e posto in opera (sino ad un'altezza di 3,00 m dal piano di lavoro) tagliato a misura, comprese eventuali cravatte a muro, verniciatura, saldatura e quanto altro necessario per dare il lavoro finito a regola d'arte, esclusi gli scavi, rinterrì, tracce e raccorderia: serie leggera: diametro nominale 2"1/2, spess. 3,2 mm euro (settantadue/04)	m	72,04
Nr. 276 E01.007.010. a	Tubo in pvc-u rigido per condotte in pressione di acqua potabile, fognature e scarichi in pressione, secondo norma UNI EN 1452, completi di anello di giunzione in materiale elastomerico, inamovibile, a norma UNI EN 681-1, comprensivo di manicotti, raccordi, escluse le valvole ed eventuali scavi e rinterrì: SDR 13,6 (PN 20): diametro esterno 110 mm, spessore 8,2 mm euro (ventinove/66)	m	29,66
Nr. 277 E01.007.010. b	Tubo in pvc-u rigido per condotte in pressione di acqua potabile, fognature e scarichi in pressione, secondo norma UNI EN 1452, completi di anello di giunzione in materiale elastomerico, inamovibile, a norma UNI EN 681-1, comprensivo di manicotti, raccordi, escluse le valvole ed eventuali scavi e rinterrì: SDR 13,6 (PN 20): diametro esterno 125 mm, spessore 9,3 mm euro (trentacinque/83)	m	35,83
Nr. 278 E01.007.010. d	Tubo in pvc-u rigido per condotte in pressione di acqua potabile, fognature e scarichi in pressione, secondo norma UNI EN 1452, completi di anello di giunzione in materiale elastomerico, inamovibile, a norma UNI EN 681-1, comprensivo di manicotti, raccordi, escluse le valvole ed eventuali scavi e rinterrì: SDR 13,6 (PN 20): diametro esterno 160 mm, spessore 11,9 mm euro (cinquantadue/99)	m	52,99
Nr. 279 E01.007.010. f	Tubo in pvc-u rigido per condotte in pressione di acqua potabile, fognature e scarichi in pressione, secondo norma UNI EN 1452, completi di anello di giunzione in materiale elastomerico, inamovibile, a norma UNI EN 681-1, comprensivo di manicotti, raccordi, escluse le valvole ed eventuali scavi e rinterrì: SDR 13,6 (PN 20): diametro esterno 200 mm, spessore 14,9 mm euro (settantasette/88)	m	77,88
Nr. 280 E01.031.025. a	Rete generale di distribuzione acqua calda/fredda per un bagno standard realizzata all'interno del suddetto ambiente con tubo in multistrato reticolato di Tipo C, con strato intermedio in alluminio, coibentata, comprensiva di giunzioni terminali realizzate con raccordi a pressare, in bronzo o acciaio inox, del tipo a gomito doppio con flangia, a passaggio totale o flusso ottimizzato, la pressatura dei raccordi con idonei elettrotensili, predisponendo l'allacciamento in serie degli apparecchi con ultimo elemento il più utilizzato per consentire il continuo ricambio di acqua ed evitarne la stagnazione oppure ad anello con soluzione di continuità tra gli apparecchi, con esclusione della colonna di scarico e adduzione idrica, della posa dei sanitari e rubinetteria e l'assistenza muraria: allacciamento in serie euro (settecentoventi/52)	cad	720,52
Nr. 281 E01.031.030	Rete di scarico realizzata all'interno di un bagno standard, con tubazioni in pvc a norma UNI EN 1329, con giunzioni incollate passante a terra e/o a parete secondo il tragitto più breve sino a raggiungere i sanitari, con esclusione della colonna di scarico, del bocchettone di raccordo, del sifoname e dell'assistenza muraria euro (settecentouno/75)	cad	701,75

Num.Ord. TARIFFA	DESCRIZIONE DELL'ARTICOLO	unità di misura	PREZZO UNITARIO
Nr. 282 E01.034.018. b	Scalda acqua a pompa di calore aria-acqua per la produzione di acqua calda sanitaria, in acciaio inox, per installazione a basamento (classe A+ di efficienza energetica secondo Erp), con coibentazione in poliuretano espanso, alimentazione elettrica 230 V - 50 Hz, posto in opera allacciato alla rete idrica con esclusione dei collegamenti elettrici: con serpentino di integrazione, della capacità di: 270 l euro (tremilaseicentosessantaotto/87)	cad	3'668,87
Nr. 283 E03.001.020. a	Giunto di derivazione posto in opera per sistemi di condizionamento ad espansione diretta a volume (flusso) di refrigerante variabile, realizzato in rame ricotto, coibentato con guscio in poliuretano a cellule chiuse: per sistema a pompa di calore euro (centotrentacinque/33)	cad	135,33
Nr. 284 E03.001.030	Pannello di controllo locale, per l'impostazione e la visualizzazione mediante visore a cristalli liquidi (LCD) delle seguenti funzioni: On/Off, caldo/freddo, deumidificazione, ventilazione e timer con orologio, funzione back up e duty rotation integrata, controllo del climatizzatore con sistemi operativi Bluetooth tramite applicazione su smartphone euro (centoottantatre/22)	cad	183,22
Nr. 285 E03.001.035	Comando remoto centralizzato, per il monitoraggio e la programmazione di fino a 1024 unità interne, con possibilità di impostare mediante visore a cristalli liquidi (LCD), le seguenti funzioni: On/Off, caldo/freddo, deumidificazione, ventilazione, timer con orologio, quattro livelli di programmazione giornaliera, segnalazione su display di eventuali anomalie riscontrate e memorizzazione delle anomalie avvenute, compatibilità con applicazione WEB e internet euro (tremiladuecentoventi/34)	cad	3'220,34
Nr. 286 E03.004.005. c	Unità interna del tipo a cassetta con mandata aria a 2 vie, batteria in rame, refrigerante R410A, scocca esterna pvc con filtro ispezionabile, elettropompa di sollevamento condensa, ventilatore a più velocità, alette per la diffusione dell'aria in ambiente del tipo motorizzate, alimentazione elettrica 230 V-1-50 Hz, posta in opera con esclusione del collegamento elettrico e delle tubazioni, delle seguenti potenzialità: resa frigorifera 3,6 kW, resa termica 4,0 kW, pressione sonora 34/32/30 dBA euro (milleduecentodieci/66)	cad	1'210,66
Nr. 287 E03.004.005. d	Unità interna del tipo a cassetta con mandata aria a 2 vie, batteria in rame, refrigerante R410A, scocca esterna pvc con filtro ispezionabile, elettropompa di sollevamento condensa, ventilatore a più velocità, alette per la diffusione dell'aria in ambiente del tipo motorizzate, alimentazione elettrica 230 V-1-50 Hz, posta in opera con esclusione del collegamento elettrico e delle tubazioni, delle seguenti potenzialità: resa frigorifera 4,5 kW, resa termica 5,0 kW, pressione sonora 36/33/31 dBA euro (milleduecentosessantasei/48)	cad	1'266,48
Nr. 288 E03.004.015. a	Unità interna del tipo a parete, batteria di evaporazione in rame, refrigerante R410A, completo di filtro ispezionabile, ventilatore a più velocità, alimentazione 230 V-1-50 Hz, posta in opera con esclusione del collegamento elettrico e delle tubazioni, delle seguenti potenzialità: resa frigorifera 2,2 kW, resa termica 2,5 kW, pressione sonora 35/29 dBA euro (novecentocinque/48)	cad	905,48
Nr. 289 E03.004.015. b	Unità interna del tipo a parete, batteria di evaporazione in rame, refrigerante R410A, completo di filtro ispezionabile, ventilatore a più velocità, alimentazione 230 V-1-50 Hz, posta in opera con esclusione del collegamento elettrico e delle tubazioni, delle seguenti potenzialità: resa frigorifera 2,8 kW, resa termica 3,2 kW, pressione sonora 36/29 dBA euro (novecentodiciotto/88)	cad	918,88
Nr. 290 E03.004.015. c	Unità interna del tipo a parete, batteria di evaporazione in rame, refrigerante R410A, completo di filtro ispezionabile, ventilatore a più velocità, alimentazione 230 V-1-50 Hz, posta in opera con esclusione del collegamento elettrico e delle tubazioni, delle seguenti potenzialità: resa frigorifera 3,6 kW, resa termica 4,0 kW, pressione sonora 37/29 dBA euro (novecentoquarantasette/91)	cad	947,91
Nr. 291 E03.004.015. e	Unità interna del tipo a parete, batteria di evaporazione in rame, refrigerante R410A, completo di filtro ispezionabile, ventilatore a più velocità, alimentazione 230 V-1-50 Hz, posta in opera con esclusione del collegamento elettrico e delle tubazioni, delle seguenti potenzialità: resa frigorifera 5,6 kW, resa termica 6,3 kW, pressione sonora 42/36 dBA euro (millenovantatre/05)	cad	1'093,05
Nr. 292 E03.022.005. a	Condotte rettilinee a sezione circolare in lamiera zincata, lunghezza standard alla produzione e prive di coibentazione, eseguite in classe di tenuta A secondo norma UNI EN 12237, per la realizzazione di reti aerauliche date in opera sino ad una altezza dal piano di calpestio di 4,00 m, compreso il materiale di consumo (guarnizioni, sigillante, bulloni e controdadi, squadrette, morsetti ecc.), misurate secondo EN 14239 e guida AICARR, con esclusione dei pezzi speciali, dello staffaggio e del trasporto: in kg: spessore lamiera 6/10, diametro da 0 a 300 mm euro (dieci/16)	kg	10,16
Nr. 293 E03.022.025. a	Staffaggi delle condotte a sezione circolare realizzati in lamiera zincata, costruiti secondo UNI EN 12236 e misurati secondo EN 14239 e guida AICARR, escluso il trasporto: tipo A, sospensione unica a soffitto euro (nove/43)	cad	9,43
Nr. 294 E03.025.005	Coibentazione esterna di canale in lamiera zincata con materassino in fibra minerale spessore 50 mm, finitura esterna con carta d'alluminio retinata e giunzioni nastrate rifinito esternamente con rete metallica zincata a maglia esagonale, in opera compreso l'onere per il materiale di consumo, per canali posti a terra euro (venticinque/56)	mq	25,56
Nr. 295 E03.031.050. a	Portine d'ispezione e accesso complete di guarnizioni di tenuta e complete di meccanismo di apertura senza l'ausilio di attrezzatura specifica; dimensionamento e posizionamento in conformità alle specifiche della norma UNI EN 12097: per condotte circolari con isolamento: 300 x 100 mm euro (centoventicinque/84)	cad	125,84
Nr. 296	Cavo antincendio EVAC - FTS29OM16, tensione nominale 100/100 V, isolamento in vetro-mica e guaina in mescola LSZH qualità S29,		

Num.Ord. TARIFFA	DESCRIZIONE DELL'ARTICOLO	unità di misura	PREZZO UNITARIO
E04.025.025. d	conduttore interno in rame rosso ricotto in classe 5, guaina esterna in mescola LSZH di qualità M16, a bassa emissione di di fumi e gas tossici secondo EN 61034, non propagante l'incendio e la fiamma conforme EN 60332, EN 50399 e ai requisiti della Normativa Europea Regolamento UE 305/2011 - Prodotti da Costruzione CPR, classe Cca-s1b,d1,a1, resistenza al fuoco PH 120 secondo norma CEI EN 50200: 2 x 1,5 mmq euro (quattro/28)	m	4,28
Nr. 297 M.02.03.02.0 3	F.P.O. di tubazione in PVC per scarico condensa. Fornitura e posa in opera di tubazione in PVC-C (polivinile clorurato) rigido di colore bianco, costruito secondo DIN 8079/80, PN 25-SDR, 9-70°C/1 MPa, da utilizzare per la realizzazione della rete di scarico condensa dai ventilconvettori e dall'U.T.A. al punto più lontano di drenaggio delle acque chiare. Prezzo misurato in opera, comprensivo quindi di sfridi, tolleranze, raccorderia e ogni tipo di pezzi speciali, nonché di eventuali staffaggi per i tratti in vista. ø 32 mm euro (dieci/53)	m	10,53
Nr. 298 M.02.03.02.0 5	F.P.O. di tubazione in PVC per scarico condensa. Fornitura e posa in opera di tubazione in PVC-C (polivinile clorurato) rigido di colore bianco, costruito secondo DIN 8079/80, PN 25-SDR, 9-70°C/1 MPa, da utilizzare per la realizzazione della rete di scarico condensa dai ventilconvettori e dall'U.T.A. al punto più lontano di drenaggio delle acque chiare. Prezzo misurato in opera, comprensivo quindi di sfridi, tolleranze, raccorderia e ogni tipo di pezzi speciali, nonché di eventuali staffaggi per i tratti in vista. ø 50 mm euro (quattordici/81)	m	14,81
Nr. 299 M.17.03.02.0 3	F.P.O di bocchette di mandata aria per canali a sezione rettangolare, eseguite in acciaio verniciato tinta RAL. F.P.O di mandata aria per canali a sezione rettangolare, eseguite in acciaio verniciato tinta RAL a scelta della D.L., ad alette frontali verticali ed orizzontali singolarmente orientabili. La velocità massima di attraversamento non dovrà essere superiore a 3 m/sec. Le bocchette saranno inoltre dotate di controtelaio in lamiera di acciaio profilata e zincata, serranda di regolazione ad alette verticali a movimento contrapposto e cornice di chiusura. Nel prezzo si intende compreso e compensato ogni onere ed accessorio necessario per la posa e quanto altro per dare il lavoro finito a regola d'arte. dimensioni 400x100 portata 250 m3/h velocità 3 m/s. euro (settantaotto/55)	cad	78,55
Nr. 300 M.17.03.04.0 1	F.P.O di bocchette ripresa aria ambiente in acciaio verniciato tinta RAL. F.P.O di bocchette in acciaio verniciato tinta RAL a scelta della D.L., per la ripresa dell'aria ambiente, ad alette frontali regolabili, con velocità massima di attraversamento non superiore a 3 m/sec. Le bocchette saranno complete di controtelaio in lamiera d'acciaio zincata e profilata. Nel prezzo si intende compreso e compensato ogni onere ed accessorio necessario per la posa e quanto altro per dare il lavoro finito a regola d'arte. dimensioni 200x100 portata 110 m3/h velocità 3 m/s. euro (quarantaquattro/72)	cad	44,72
Nr. 301 Z.01.05.0001 .001	operaio specializzato euro (trenta/06)	h	30,06
Nr. 302 Z.01.05.0001 .002	operaio qualificato euro (ventisette/90)	h	27,90
Nr. 303 Z.01.25.0010 .010	IMPRENDITORE FALEGNAME - ARTIGIANATO - operaio specializzato euro (venticinque/51)	h	25,51
Nr. 304 Z.01.25.0010 .030	IMPRENDITORE FALEGNAME - ARTIGIANATO - operaio comune euro (ventidue/55)	h	22,55
Nr. 305 Z.01.30.0010 .010	IMPRENDITORE LATTONIERE - ARTIGIANATO - operaio specializzato provetto euro (ventisei/74)	h	26,74
Nr. 306 Z.01.30.0010 .020	IMPRENDITORE LATTONIERE - ARTIGIANATO - operaio specializzato euro (venticinque/43)	h	25,43
Nr. 307 Z.06.05.0150 .005	del peso fino a 3,00 kg euro (due/22)	h	2,22
Nr. 308 Z.06.15.0030 .020	con altezza di m. 30 e sbraccio di m. 30. movimentazione materiali - 3' ogni bancale da 17,28 m² euro (nove/98)	h	9,98
Nr. 309 Z.12.01.0170 .070	viti acciaio per carpenteria in legno diametro 10x200 mm euro (zero/04)	cad.	0,04
Nr. 310 Z.16.01.0040 .020	SIGILLANTI - sigillante siliconico lamiera in cartucce 310 ml euro (quattro/50)	cad.	4,50
Nr. 311 Z.28.01.0060 .020	travi abete segati a spigolo vivo grezzi euro (duecentoottantasei/00)	m3	286,00
Nr. 312 Z.34.01.0280 .760*	DISPOSITIVO ANTICADUTA - Scala mobile a pioli a sfilo in 2 trochi H massima 478 cm euro (duecentoventitre/00)	cadauno	223,00
Nr. 313 Z.34.01.0280 .780*	DISPOSITIVO ANTICADUTA - Gancio a staffa per scala a pioli euro (duecentoottantacinque/00)	cadauno	285,00
	CANALI IN ALLUMINIO PREVERNICIATO - spessore 2 mm - sezione semicircolare sviluppo 12 cm		

[illegible]

Num.Ord. TARIFFA	DESCRIZIONE DELL'ARTICOLO	unità di misura	PREZZO UNITARIO
Prezzario DEI 2023_Impianti tecnologici (SpCap 2)			
Nr. 319 023234a	Tubo di rame ricotto con isolamento avente classe 1 di resistenza al fuoco, finitura esterna di colore bianco, anticondensa, conformi alla norma EN 12745-1 con pulizia interna, temperatura d'impiego da -80 °C a +98 °C, idoneo per gas tipo R410, R407 etc.: 6,35 x 0,8 mm euro (uno/68)	m	1,68
Nr. 320 023234b	Tubo di rame ricotto con isolamento avente classe 1 di resistenza al fuoco, finitura esterna di colore bianco, anticondensa, conformi alla norma EN 12745-1 con pulizia interna, temperatura d'impiego da -80 °C a +98 °C, idoneo per gas tipo R410, R407 etc.: 9,52 x 0,8 mm euro (due/46)	m	2,46
Nr. 321 023234c	Tubo di rame ricotto con isolamento avente classe 1 di resistenza al fuoco, finitura esterna di colore bianco, anticondensa, conformi alla norma EN 12745-1 con pulizia interna, temperatura d'impiego da -80 °C a +98 °C, idoneo per gas tipo R410, R407 etc.: 12,70 x 0,8 mm euro (tre/30)	m	3,30
Nr. 322 023234d	Tubo di rame ricotto con isolamento avente classe 1 di resistenza al fuoco, finitura esterna di colore bianco, anticondensa, conformi alla norma EN 12745-1 con pulizia interna, temperatura d'impiego da -80 °C a +98 °C, idoneo per gas tipo R410, R407 etc.: 15,88 x 1,0 mm euro (cinque/18)	m	5,18
Nr. 323 023234e	Tubo di rame ricotto con isolamento avente classe 1 di resistenza al fuoco, finitura esterna di colore bianco, anticondensa, conformi alla norma EN 12745-1 con pulizia interna, temperatura d'impiego da -80 °C a +98 °C, idoneo per gas tipo R410, R407 etc.: 19,05 x 1,0 mm euro (sette/01)	m	7,01
Nr. 324 023234f	Tubo di rame ricotto con isolamento avente classe 1 di resistenza al fuoco, finitura esterna di colore bianco, anticondensa, conformi alla norma EN 12745-1 con pulizia interna, temperatura d'impiego da -80 °C a +98 °C, idoneo per gas tipo R410, R407 etc.: 22,22 x 1,0 mm euro (nove/74)	m	9,74
Nr. 325 025098c	Guaina in elastomero espanso a celle chiuse, classe 1 di resistenza al fuoco, per temperature massime comprese tra -45 °C e +105 °C coefficiente di conduttività lambda alla temperatura media di 0 °C pari a 0,036 W/mK, fattore di resistenza al vapore acqueo micron >= 7.000: spessore mm 9: Ø esterno tubo 35 mm euro (sedici/64)	m	16,64
Nr. 326 025098d	Guaina in elastomero espanso a celle chiuse, classe 1 di resistenza al fuoco, per temperature massime comprese tra -45 °C e +105 °C coefficiente di conduttività lambda alla temperatura media di 0 °C pari a 0,036 W/mK, fattore di resistenza al vapore acqueo micron >= 7.000: spessore mm 9: Ø esterno tubo 42 mm euro (diciotto/79)	m	18,79
Nr. 327 025098e	Guaina in elastomero espanso a celle chiuse, classe 1 di resistenza al fuoco, per temperature massime comprese tra -45 °C e +105 °C coefficiente di conduttività lambda alla temperatura media di 0 °C pari a 0,036 W/mK, fattore di resistenza al vapore acqueo micron >= 7.000: spessore mm 9: Ø esterno tubo 48 mm euro (venti/40)	m	20,40
Nr. 328 025098f	Guaina in elastomero espanso a celle chiuse, classe 1 di resistenza al fuoco, per temperature massime comprese tra -45 °C e +105 °C coefficiente di conduttività lambda alla temperatura media di 0 °C pari a 0,036 W/mK, fattore di resistenza al vapore acqueo micron >= 7.000: spessore mm 9: Ø esterno tubo 60 mm euro (venticinque/98)	m	25,98
Nr. 329 033476f	Recuperatore di calore centralizzato da installare a parete interna o soffitto, con scambiatore a flussi incrociati in controcorrente, completo di filtri sintetici posizionati sull'aspirazione dell'aria espulsa e sulla presa d'aria esterna, motore con alimentazione elettrica 230 V-1-50 Hz: scambiatore di calore entalpico, delle seguenti portate nominali: 600 mc/h euro (tremilaseicentoventicinque/00)	cad	3'625,00
Nr. 330 035003b	Unità motocondensante esterna a volume (flusso) di refrigerante variabile R410A a pompa di calore condensata ad aria, ad espansione diretta, compressori ermetici del tipo scroll ad inverter, variazione automatica e dinamica della temperatura di evaporazione/condensazione del refrigerante, riscaldamento continuo durante la fase di sbrinamento, struttura esterna in lamiera zincata verniciata, espulsione dall'alto mediante uno o più ventilatori elicoidali, alimentazione elettrica 400 V-3-50 Hz, livello medio di rumorosità 54 ÷ 65 dB(A), posta in opera con esclusione del collegamento elettrico, delle tubazioni e delle opere murarie, delle seguenti potenzialità: potenza frigorifera 28 kW, potenza assorbita 6,32 kW; potenza termica 31,5 kW, potenza assorbita 5,47 kW; fino a 33 unità interne collegabili euro (novemilaseicentoquattordici/83)	cad	9'614,83
Nr. 331 035003e	Unità motocondensante esterna a volume (flusso) di refrigerante variabile R410A a pompa di calore condensata ad aria, ad espansione diretta, compressori ermetici del tipo scroll ad inverter, variazione automatica e dinamica della temperatura di evaporazione/condensazione del refrigerante, riscaldamento continuo durante la fase di sbrinamento, struttura esterna in lamiera zincata verniciata, espulsione dall'alto mediante uno o più ventilatori elicoidali, alimentazione elettrica 400 V-3-50 Hz, livello medio di rumorosità 54 ÷ 65 dB(A), posta in opera con esclusione del collegamento elettrico, delle tubazioni e delle opere murarie, delle seguenti potenzialità: potenza frigorifera 45 kW, potenza assorbita 12,1 kW; potenza termica 50 kW, potenza assorbita 9,8 kW; fino a 53 unità interne collegabili euro (quindicimilacentotrenta/59)	cad	15'130,59
	----- ----- ----- ----- -----		

Num.Ord. TARIFFA	DESCRIZIONE DELL'ARTICOLO	unità di misura	PREZZO UNITARIO
	Nuovi prezzi (SpCap 3)		
Nr. 332 N.V.AR.001	<p>Fornitura e posa in opera di controsoffitto orizzontale continuo Classe EI 90 del tipo a membrana, realizzato mediante assemblaggio di due lastre antincendio a base di idrosilicato di calce a bordi assottigliati, fissate con viti autoperforanti alla struttura portante, costituita da: - profili metallici a C 60-0,6 posti ad interasse di 600 mm; - cornice perimetrale metallica ad "L" dim. 40x40 mm sp. 0,7 mm protetta da doppia striscia in lastre a base di idrosilicato di calce (tipo PROMATECT 100) di larghezza 50 mm; - pendini (tipo NONIUS) posti a passo 510 mm; - viri autofilettanti da 35 mm posti a passo 200 mm (1° lastra); - viri autofilettanti da 55 mm posti a passo 200 mm (2° lastra). Tutti i profili metallici dovranno essere in acciaio zincato. Il controsoffitto dovrà soddisfare le seguenti caratteristiche tecniche debitamente documentate dall'Appaltatore ed accettate dalla D.L.: - il rivestimento è costituito da un doppio strato di lastre (tipo Promatect 100X) di spessore 20 mm, a base di silicati e solfati a matrice ingegnerizzata (tipo PROMAXON), marcate CE secondo EAD 350142-00-1106 tipo Z2 e Y (uso interno e semi-esposto), densità 840 kg/m³, in classe di reazione al fuoco A1. Tutte le prove saranno conformi alle norme UNI EN. La posa sarà effettuata a lastre accostate a giunti sfalsati con stuccatura e sigillatura dei giunti di accostamento delle lastre eseguita con idoneo stucco previa l'applicazione di strisce di supporto armate con rete tessile compresa la stuccatura della testa delle viti di fissaggio e dovranno essere altresì seguite puntualmente le direttive della Ditta produttrice. Nel prezzo si intendono compresi e compensati gli oneri per il taglio, lo sfrido anche dovuto ad irregolarità dei vani, la formazione ed il disfacimento dei piani di lavoro interni, il rispetto della marcatura CE, e quanto altro necessario per dare il lavoro finito a regola d'arte.</p> <p>euro (ottantaquattro/45)</p>	m ²	84,45
Nr. 333 N.V.AR.002	<p>Maggiorazione alla fornitura e posa in opera, per ciascuna faccia in vista, di tavolati e rivestimenti ad intercapedine in gesso rivestito di qualsiasi tipo per l'utilizzo di lastre speciali. lastre idrorepellenti spessore 12,5 mm</p> <p>euro (due/40)</p>	mq	2,40
Nr. 334 N.V.AR.003	<p>Controparete ad intercapedine con due lastre di cartongesso dello spessore di 12,5 mm fissate mediante viti autoperforanti ad una struttura costituita da profilati in lamiera di acciaio zincato da 0,6 mm con montanti ad interasse di 600 mm e guide al pavimento e soffitto fissate alle strutture, compresa la formazione degli spigoli vivi, retinati o sporgenti, la stuccatura dei giunti e la sigillatura all'incontro con il soffitto con nastro vinilico monoadesivo</p> <p>euro (trentadue/45)</p>	mq	32,45
Nr. 335 N.V.AR.004	<p>Fornitura e posa in opera di placcaggio a secco per interni su strutture in legno verticali ed orizzontali, realizzato mediante l'assemblaggio di lastre in gesso fibrorinforzato, fissate alla sottostruttura con viti autoperforanti o cambre ad aderenza migliorata opportunamente dimensionate. Il rivestimento dovrà soddisfare le seguenti caratteristiche tecniche debitamente documentate dall'Appaltatore ed accettate dalla D.L.:</p> <ul style="list-style-type: none"> - spessore dei pannelli 12,5 mm; - reazione al fuoco: classe A1 UNI EN 13501-1/1; - cambre o viti autoperforanti fosfatate poste ad interasse 250 mm per 600 mm; - caratteristiche di protezione RE 60 <p>E' compresa la stuccatura della testa delle viti di fissaggio. Tutte le prove saranno conformi alle norme UNI EN. Nel prezzo si intendono compresi e compensati gli oneri per il taglio, lo sfrido la formazione di vani per porte e serramenti, la formazione ed il disfacimento dei piani di lavoro interni, il rispetto della marcatura CE, la dichiarazione di prestazione (DOP/DDP) secondo quanto previsto dal regolamento EU 305/2011, l'uso di specifiche tecniche dei componenti edilizi e di cantiere, nonché di procedure tecniche, in sintonia con quanto previsto dal DM 24/12/2015 e ss.mm.ii. in materia di Criteri Ambientali Minimi, è inoltre a carico dell'appaltatore l'onere di fornire i certificati di prova della lastra con le caratteristiche di prestazione al fuoco e quanto altro necessario per dare il lavoro finito a regola d'arte.</p> <p>euro (sedici/40)</p>	m ²	16,40
Nr. 336 N.V.AR.005	<p>Fornitura e posa in opera di placcaggio a secco per interni su strutture in legno verticali ed orizzontali, realizzato mediante l'assemblaggio di pannelli fonoassorbenti, costituiti da fibre selezionate in lana di legno mineralizzate, fissati alla sottostruttura con viti autoperforanti o cambre ad aderenza migliorata opportunamente dimensionate. Il rivestimento dovrà soddisfare le seguenti caratteristiche tecniche debitamente documentate dall'Appaltatore ed accettate dalla D.L.:</p> <ul style="list-style-type: none"> - Pannello (tipo ERACLIT-LM grana acustica), termofonoisolante e fonoassorbente, in lana di legno da 2 mm mineralizzata con magnesite, con superfici a vista in fibra sottile "a grana acustica" conforme alla Norma UNI EN 13168 - Tipo: "Pannello in lana di legno con legante magnesite"; - spessore 25 mm, rispondente inoltre alla Norma UNI 9714, - reazione al fuoco B-s1,d0; - Valore dichiarato della conducibilità termica: 0,089; - Fattore di resistenza alla diffusione del vapore acqueo: 5 µ <p>Tutte le prove saranno conformi alle norme UNI EN. Nel prezzo si intendono compresi e compensati gli oneri per il taglio, lo sfrido, la formazione di riquadrature per vani di porte e finestre, la formazione ed il disfacimento dei piani di lavoro interni, il rispetto della marcatura CE, e quanto altro necessario per dare il lavoro finito a regola d'arte. Non saranno computati i fori per porte a tutta altezza che interrompano completamente i settori successivi del tavolato stesso.</p> <p>euro (quindici/21)</p>	m ²	15,21
Nr. 337 N.V.AR.006	<p>Bio Fornitura in cantiere e posa in opera di rivestimento esterno costituito da elementi lineari, tavole o listelli in legno massiccio realizzato e posato in opera a secco. Il rivestimento dovrà essere in possesso delle seguenti caratteristiche tecniche debitamente certificate dall'Appaltatore e accettate dalla D.L.: legno di conifera di qualità statica minimo C24, umidità del legno pari o inferiore al 15%, proveniente da gestione forestale sostenibile (GFS) con certificazione di catena di custodia secondo lo schema PEFC, FSC o equivalente, con marcatura CE e dichiarazione di prestazione (DOP) come previsto dal regolamento EU n. 305/2011, dimensionato secondo le NTC per materiali strutturali in vigore. Il telaio del rivestimento sarà costituito da montanti e traversi di sezione minima 6x4 cm disposti ad interasse tra 55 e 65 cm, giuntati a secco, strutturalmente controventati nel loro piano con puntoni in legno di abete massello in luce e/o con il rivestimento realizzato con tavole o listelli piallati di abete o larice di sezione minima 2x4 cm o comunque dimensionati, distanziati e orientati secondo le indicazioni di progetto, resi solidali al telaio con giunzioni metalliche, di legno o a incastro. Nel prezzo si intendono compresi e compensati gli oneri per la formazione di elementi angolari di raccordo, le eventuali lavorazioni di incastro e accostamento, la formazione e il disfacimento dei piani di lavoro interni, il taglio, lo sfrido, la posa in opera comprensiva di eventuali lavorazioni di incastro e accostamento e degli oneri per i collegamenti verticali e al piede. Il prodotto deve essere accompagnato dai disegni costruttivi di cantiere e dalle istruzioni di montaggio da approvare da parte della D.L.. Sono compresi nel prezzo gli oneri per il trasporto e</p>		

Num.Ord. TARIFFA	DESCRIZIONE DELL'ARTICOLO	unità di misura	PREZZO UNITARIO
	la movimentazione nell'ambito di cantiere, il montaggio a cura di personale specializzato e ogni altra prestazione compreso il controllo e accettazione di elaborati costruttivi forniti dal produttore o dal progettista, gli eventuali piani di lavoro, la separazione e il conferimento dei materiali di risulta in centri autorizzati al recupero dei materiali, alla termovalorizzazione o in campi di coltura secondo la tipologia dei materiali come da vigenti normative in materia, l'uso di specifiche tecniche dei componenti edili e di cantiere, nonché di procedure tecniche, in sintonia con quanto previsto dal DM 24/12/2015 e ss.mm.ii. in materia di Criteri Ambientali Minimi e quanto altro necessario per dare il lavoro finito a regola d'arte secondo i protocolli di applicazione stabiliti nel C.S.A o dalla D.L.. Tutti i certificati del prodotto devono essere consegnati alla D.L.. larice 2x4 cm euro (centocinquantasette/37)	m ²	157,37
Nr. 338 N.V.AR.007	Fornitura e posa in opera di manto di copertura in lamiera piana di acciaio zincato preverniciato nei colori e nell'aspetto a scelta della D.L., costituito da nastro continuo nelle larghezze commerciali fino a 67 cm, dello spessore di 6/10 di mm, unito nel senso della pendenza della falda con doppia piegatura e opportunamente ancorato al sottostante tavolato con apposite graffette in materiale compatibile poste ad una distanza massima di 60 cm l'una dall'altra. Nel prezzo si intendono compresi e compensati gli oneri per l'aggraffatura dei nastri, il risvolto perimetrale con corpi emergenti con l'esclusione delle lattonerie perimetrali a completamento sia a fissaggio indipendente che aggraffate e solidali con il manto, la formazione di gocciolatoio, le sigillature, il taglio, lo sfrido, il rispetto della marcatura CE, e quanto altro necessario per dare il lavoro finito a regola d'arte. tetti a media pendenza · oltre al 10% e fino al 45% euro (trentauno/06)	m ²	31,06
Nr. 339 N.V.AR.008	Fornitura e posa in opera di schermo sottotegola ad alta traspirazione nella costruzione di sistemi impermeabilizzanti per opere di copertura in legno a falde inclinate, costituito da teli in polipropilene permeabili al vapore con superficie in vista con finitura antisdrucchiole, posati a secco, sovrapposti sulle giunture di almeno 20 cm e fissati alla sottostante struttura in legno tramite graffette o chiodi. In particolare i teli dovranno essere in possesso delle seguenti caratteristiche tecniche debitamente documentate dall'Appaltatore ed accettate dalla D.L.: · peso 170 g/m ² ; · carico rottura longitudinale 290 N/5cm; · carico rottura trasversale 210 N/5cm; · allungamento rottura 30 %; · flessibilità freddo -20 °C · valore Sd 0.02 m: · reazione al fuoco Classe E. Nel prezzo si intendono compresi e compensati gli oneri per il taglio, lo sfrido, le graffette di fissaggio, il rispetto della marcatura CE, e quanto altro necessario per dare il lavoro finito a regola d'arte. euro (tre/18)	m ²	3,18
Nr. 340 N.V.AR.009	Fornitura e posa in opera di porte interne tamburate lisce laccate, composte dai seguenti elementi principali: · falso telaio in legno di abete dello spessore minimo di 20 mm, posto in opera mediante zanche in lamiera d'acciaio e/o zocchetti in numero e dimensioni sufficienti per dare stabilità e tenuta all'intero serramento; · telaio fisso in legno di abete di prima scelta dello spessore minimo di 30 mm, completo di mostre (normali o maggiorate per locali piastrellati) fissate con incastri e collanti od altro sistema idoneo (sono escluse le chiodature in vista); falso telaio e telaio fisso di larghezza idonea per muri finiti fino a 15 cm; · battente con ossatura in legno duro con elementi uniti mediante incastro o sistema di analoghe caratteristiche, anima costituita da nido d'ape in cartone plastificato dello spessore di 35 mm e maglie da 10 mm, rivestito sulle due facce con pannelli in MDF (mediumdensity) dello spessore di 4 mm; · ferramenta di portata, manovra e bloccaggio con caratteristiche e qualità idonee all'uso cui è destinata composta da tre cerniere in acciaio bronzato del tipo incassato od a tre gambi filettati, serratura con relative chiavi, gruppo maniglie in alluminio anodizzato del tipo antinfortunistico con eventuale sblocco di emergenza esterno, complete di placche, di tipo e colore a scelta della D.L.; · finitura superficiale del telaio e del battente (anche in colori diversi) mediante applicazione di due o più mani successive di vernice poliuretanica con pigmenti coloranti stabili alla luce, finitura opaca o goffrata, nell'aspetto a scelta della D.L., previa opportuna preparazione del fondo mediante applicazione di una mano di base, spazzolatura, eventuale stuccatura con stucco sintetico e carteggiatura, in modo da ottenere un supporto idoneo al successivo trattamento. Nel prezzo si intende compreso e compensato l'onere per le guarnizioni di tenuta, le sigillature, l'idonea campionatura completa di accessori che l'Appaltatore dovrà presentare prima dell'inizio dei lavori, l'uso di materiali e quanto altro necessario per dare il lavoro finito a regola d'arte. finitura opaca: a due battenti oltre 2.40 m ² euro (trecentosessantanove/30)	m ²	369,30
Nr. 341 N.V.AR.010	Fornitura e posa in opera di porte interne in legno ad uno e due battenti ciechi lisci, ad alto potere fonoisolante certificate con abbattimento acustico 42 db (valore riferito a misurazione effettuata su porta ad un battente) a 500 Hz secondo UNI EN ISO 10140-1:2012 - UNI EN ISO 10140-2:2010 - UNI EN ISO 10140-4:2010 - UNI EN ISO 717/1:2013 (valore di laboratorio). Telaio perimetrale in legno di abete di sezione mm 36, impiallacciato nelle parti a vista (battute escluse) in noce tanganika, completo di coprifili di sezione 70x18 mm; Anta cieca tamburata dallo spessore finito di mm 54 con ossatura perimetrale realizzata in legno duro con una battuta d'incontro; sandwich realizzato con pannelli in MDF sp. 6 mm, riempimento con diversi strati di materiale speciale a diversa densità e diversa geometria delle particelle che lo compongono per la massima insonorizzazione 42 db, rivestimento delle due facce con fogli in laminato plastico melaminico sp. 1,2 mm nel colore a scelta tra quelli standard e battute in legno naturale. Ferramenta di portata composta da quattro cerniere a doppio gambo filettato per anta, con possibilità di regolazione sui tre assi, cappucci copricerniere colore in coordinato con la ferramenta, doppie guarnizioni acustiche per la tenuta dei rumori, senza battuta a pavimento. Porte fornite complete di: <input type="checkbox"/> serratura tradizionale (o antipanico dove previsto) con frontale cromo satinato; <input type="checkbox"/> coppia di maniglie di tipo antinfortunistico, in alluminio su bocchetta e rosetta; <input type="checkbox"/> soglia mobile ad elevata tenuta acustica montata sottoporta, con discesa automatica a porta chiusa; <input type="checkbox"/> scrocci per la chiusura alta e bassa del battente secondario (per porte a due battenti); Posa in opera tramite l'utilizzo (su tutto il perimetro) di schiuma poliuretanica ad alto isolamento acustico, viti di fissaggio e siliconatura di tutto il perimetro in appoggio alla muratura per garantire un isolamento acustico pari a 42 dB . Nel prezzo si intende compreso e compensato l'onere per le guarnizioni di tenuta, le sigillature, l'idonea campionatura completa di accessori che l'Appaltatore dovrà presentare prima dell'inizio dei lavori, il trasporto nell'ambito di cantiere, il montaggio a cura di personale specializzato, ed ogni altra prestazione compreso il controllo e accettazione di elaborati costruttivi forniti dal produttore o dal progettista. Sono compresi nel prezzo i piani di lavoro interni, la pulizia finale, il trasporto a discarica del materiale di risulta differenziato, gli oneri di discarica secondo le normative vigenti, l'uso di materiali, componenti e procedure con specifiche tecniche e di cantiere in sintonia con quanto previsto dal DM 24/12/2015 e s.m.i. in materia di Criteri Ambientali Minimi e quanto altro necessario per dare il lavoro finito a regola d'arte secondo i protocolli di montaggio stabiliti nel C.S.A o dalla D.L. In tutte le lavorazioni si esclude l'utilizzo di legno di provenienza tropicale. euro (quattrocentoventiquattro/06)	m ²	424,06
Nr. 342	Conglomerato cementizio preconfezionato a resistenza caratteristica per impieghi non strutturali, a norma UNI EN 206-1 e UNI 11104, con		

Num.Ord. TARIFFA	DESCRIZIONE DELL'ARTICOLO	unità di misura	PREZZO UNITARIO
N.V.AR.011	dimensione massima degli inerti pari a 31,5 mm (diametro massimo 31,5 mm) e classe di lavorabilità S4 (fluida), comprensivo di tutti gli oneri tra cui quelli di controllo previsti dalle vigenti norme, magisteri e quanto altro necessario a fornirlo, dopo idonea miscelazione, fornito in autobetoniera franco cantiere, classe di resistenza a compressione: C20/25 (Rck 25 N/mmq). Armato con rete elettrosaldata a maglia quadrata in acciaio di qualità B450C, prodotto da azienda in possesso di attestato di qualificazione rilasciato dal Servizio Tecnico Centrale della Presidenza del Consiglio Superiore dei LL.PP., per armature di conglomerati cementizi, prelaborata e pretagliata a misura, posta in opera a regola d'arte, compreso ogni sfrido, legature, ecc, dei seguenti diametri: diametro 6 mm euro (ventisei/55)	mq	26,55
Nr. 343 N.V.AR.012	Fornitura e posa in opera di recinzione in rete metallica composta dai seguenti elementi principali: · piantane di sostegno in acciaio poste ad interasse di 1.50÷2.00 m, sezione a T, complete di zanche a murare, saette di rinforzo, ecc., il tutto nelle dimensioni sufficienti a garantire stabilità all'intero manufatto; · rete metallica a maglia quadrata 45x45 mm, posta in opera mediante filo di tensione, tendifilo e filo di legatura; · finitura superficiale delle piantane e della rete, mediante zincatura a caldo e, se richiesto, rivestimento in resina termoplastica a base di pvc realizzato ad immersione previa preparazione del fondo mediante sgrassatura e sabbiatura in modo da ottenere un supporto idoneo al successivo trattamento. Nel prezzo si intendono compresi e compensati gli oneri per l'assemblaggio, l'idonea campionatura che l'Appaltatore dovrà presentare prima dell'inizio lavori e quanto altro necessario per dare il lavoro finito a regola d'arte. finitura superficiale in resina termoplastica euro (trentasei/16)	m²	36,16
Nr. 344 N.V.AR.013	Fornitura e posa in opera di regolatore della successione di chiusura con ammortizzatore d'urto incorporato inserito nel canale di battuta della traversa superiore del telaio di porte a due battenti con meccanismi automatici di chiusura indipendenti. Nel prezzo si intende compreso e compensato ogni maggior onere per la predisposizione della porta, per accessori particolari necessari all'adattamento, per l'idonea campionatura completa di accessori che l'Appaltatore dovrà presentare prima dell'inizio dei lavori e quanto altro necessario per dare il lavoro finito a regola d'arte. euro (centoquaranta/60)	cad.	140,60
Nr. 345 N.V.AR.014	Fornitura e posa in opera di chiudiporta compatto aereo a vista con guida di scorrimento senza parti sporgenti, nel tipo e colore a scelta della D.L., da applicare a porte destre o sinistre, sia interne che esterne; il chiudiporta dovrà garantire velocità di chiusura costante anche con sbalzi di temperatura ed essere dotato di: · regolatore di velocità e colpo finale; · dispositivo di fermo costante regolabile; · ammortizzatore d'apertura. Nel prezzo si intendono compresi e compensati gli oneri per meccanismi ed accessori particolari necessari all'adattamento ai vari tipi di porta e per ogni tipo di montaggio, dalla parte della cerniera o dalla parte opposta, sul battente o sul telaio architrave, per l'idonea campionatura completa di accessori che l'Appaltatore dovrà presentare prima dell'inizio dei lavori e quanto altro necessario per dare il lavoro finito a regola d'arte. montaggio lato opposto cerniera euro (duecentonovantacinque/80)	cad.	295,80
Nr. 346 N.V.AR.015	Fornitura e posa in opera di doppio chiudiporta compatto aereo a vista con guida di scorrimento continua senza parti sporgenti, con integrato il dispositivo per la regolazione della successione di chiusura, nel tipo e colore a scelta della D.L., da applicare a porte a due battenti con priorità destra o sinistra, sia interne che esterne; il chiudiporta dovrà garantire velocità di chiusura costante anche con sbalzi di temperatura ed essere dotato di: · regolatore di velocità e colpo finale; · dispositivo di fermo costante regolabile; · ammortizzatore d'apertura. Nel prezzo si intendono compresi e compensati gli oneri per meccanismi ed accessori particolari necessari all'adattamento ai vari tipi di porta e per ogni tipo di montaggio, dalla parte delle cerniere o dalla parte opposta, sul battente o sul telaio architrave, per l'idonea campionatura completa di accessori che l'Appaltatore dovrà presentare prima dell'inizio dei lavori e quanto altro necessario per dare il lavoro finito a regola d'arte. montaggio lato opposto cerniere euro (seicentonovantanove/30)	cad.	699,30
Nr. 347 N.V.AR.016	Fornitura e posa in opera di maniglione antipanico modulare ambidestro, di tipo e colore a scelta della D.L., costituito da carter di alloggiamento, barra orizzontale agente a pressione su meccanismo alloggiato nella scatola laterale, da montare su qualsiasi tipo di serramento sia interno che esterno fino a 1.50 m di larghezza e predisposto con serrature antipanico ad infilare. Nel prezzo si intendono compresi e compensati gli oneri per meccanismi ed accessori particolari necessari all'adattamento ai vari tipi di porta, per l'idonea campionatura completa di accessori che l'Appaltatore dovrà presentare prima dell'inizio dei lavori e quanto altro necessario per dare il lavoro finito a regola d'arte. con barra verniciata e placca esterna cieca euro (centonovantacinque/00)	cad.	195,00
Nr. 348 N.V.AR.017	Fornitura e posa in opera di maniglione antipanico modulare ambidestro, di tipo e colore a scelta della D.L., costituito da carter di alloggiamento, barra orizzontale agente a pressione su meccanismo alloggiato nella scatola laterale, da montare su qualsiasi tipo di serramento sia interno che esterno fino a 1.50 m di larghezza e predisposto con serrature antipanico ad infilare. Nel prezzo si intendono compresi e compensati gli oneri per meccanismi ed accessori particolari necessari all'adattamento ai vari tipi di porta, per l'idonea campionatura completa di accessori che l'Appaltatore dovrà presentare prima dell'inizio dei lavori e quanto altro necessario per dare il lavoro finito a regola d'arte. sovrapprezzo per maniglia esterna senza foro chiave euro (trenta/50)	cad.	30,50
Nr. 349 N.V.AR.018	Fornitura e posa in opera di maniglione antipanico modulare ambidestro, di tipo e colore a scelta della D.L., costituito da carter di alloggiamento, barra orizzontale agente a pressione su meccanismo alloggiato nella scatola laterale, da montare su qualsiasi tipo di serramento sia interno che esterno fino a 1.50 m di larghezza e senza serrature predisposte. Nel prezzo si intendono compresi e compensati quando richiesti gli oneri per la fornitura e posa in opera delle aste, ferma aste e copriaste per porte fino a 2.50 m di altezza e per scrocchi-catenacci e riscontri. Nel prezzo si intendono inoltre compresi e compensati gli oneri per meccanismi ed accessori particolari necessari all'adattamento ai vari tipi di porta, per l'idonea campionatura completa di accessori che l'Appaltatore dovrà presentare prima dell'inizio dei lavori e quanto altro necessario per dare il lavoro finito a regola d'arte. 1 punto di chiusura (centrale) con di riscontro e placca esterna cieca euro (duecentotrentadue/50)	cad.	232,50
Nr. 350 N.V.AR.019	Fornitura e posa in opera di maniglione antipanico modulare ambidestro, di tipo e colore a scelta della D.L., costituito da carter di alloggiamento, barra orizzontale agente a pressione su meccanismo alloggiato nella scatola laterale, da montare su qualsiasi tipo di serramento sia interno che esterno fino a 1.50 m di larghezza e senza serrature predisposte. Nel prezzo si intendono compresi e compensati quando richiesti gli oneri per la fornitura e posa in opera delle aste, ferma aste e copriaste per porte fino a 2.50 m di altezza e per scrocchi-catenacci e riscontri. Nel prezzo si intendono inoltre compresi e compensati gli oneri per meccanismi ed accessori particolari necessari all'adattamento ai vari tipi di porta, per l'idonea campionatura completa di accessori che l'Appaltatore dovrà presentare prima dell'inizio dei lavori e quanto altro necessario per dare il lavoro finito		

Num.Ord. TARIFFA	DESCRIZIONE DELL'ARTICOLO	unità di misura	PREZZO UNITARIO
	a regola d'arte. 2 punti di chiusura (alto-basso) con aste, copriaste, riscontri e placca esterna cieca euro (trecentotrentanove/30)	cad.	339,30
Nr. 351 N.V.AR.020	Fornitura e posa in opera di maniglione antipanico modulare ambidestro, di tipo e colore a scelta della D.L., costituito da carter di alloggiamento, barra orizzontale agente a pressione su meccanismo alloggiato nella scatola laterale, da montare su qualsiasi tipo di serramento sia interno che esterno fino a 1.50 m di larghezza e senza serrature predisposte. Nel prezzo si intendono compresi e compensati quando richiesti gli oneri per la fornitura e posa in opera delle aste, ferma aste e copriaste per porte fino a 2.50 m di altezza e per scroccchi-catenacci e riscontri, Nel prezzo si intendono inoltre compresi e compensati gli oneri per meccanismi ed accessori particolari necessari all'adattamento ai vari tipi di porta, per l'idonea campionatura completa di accessori che l'Appaltatore dovrà presentare prima dell'inizio dei lavori e quanto altro necessario per dare il lavoro finito a regola d'arte. sovrapprezzo per maniglia esterna senza chiave euro (trenta/50)	cad.	30,50
Nr. 352 N.V.AR.021	Fornitura e posa in opera di maniglione antipanico modulare ambidestro, di tipo e colore a scelta della D.L., costituito da carter di alloggiamento, barra orizzontale agente a pressione su meccanismo alloggiato nella scatola laterale, da montare su qualsiasi tipo di serramento sia interno che esterno fino a 1.50 m di larghezza e senza serrature predisposte. Nel prezzo si intendono compresi e compensati quando richiesti gli oneri per la fornitura e posa in opera delle aste, ferma aste e copriaste per porte fino a 2.50 m di altezza e per scroccchi-catenacci e riscontri, Nel prezzo si intendono inoltre compresi e compensati gli oneri per meccanismi ed accessori particolari necessari all'adattamento ai vari tipi di porta, per l'idonea campionatura completa di accessori che l'Appaltatore dovrà presentare prima dell'inizio dei lavori e quanto altro necessario per dare il lavoro finito a regola d'arte. sovrapprezzo per maniglia esterna con chiave euro (sessantasei/10)	cad.	66,10
Nr. 353 N.V.AR.022	Fornitura e posa in opera di tavolato di copertura in legno di abete proveniente da gestione forestale sostenibile certificata, eseguito con tavole di IVa scelta dello spessore di 20 mm, accostate e chiodate con tre chiodi alla struttura inferiore in corrispondenza di ogni cantere. Nel prezzo si intendono compresi e compensati gli oneri per il taglio, lo sfrido, la chioderia, il rispetto della marcatura CE, e quanto altro necessario per dare il lavoro finito a regola d'arte. Tavolato in legno euro (quattordici/70)	m²	14,70
Nr. 354 N.V.AR.023	Fornitura e posa in opera di listoni in legno di abete segato proveniente da gestione forestale sostenibile certificata, posati nel senso della linea di massima pendenza della falda sopra alla sottostante struttura e fissati esclusivamente mediante idonee viti strutturali. Nel prezzo si intendono compresi e compensati gli oneri per il taglio, lo sfrido, i fissaggi strutturali, il rispetto della marcatura CE, e quanto altro necessario per dare il lavoro finito a regola d'arte. euro (sette/07)	m	7,07
Nr. 355 N.V.AR.024	Fornitura e posa in opera di listoni in legno di abete segato proveniente da gestione forestale sostenibile certificata, posati nel senso della linea di massima pendenza della falda sopra alla sottostante struttura e fissati esclusivamente mediante idonee viti strutturali. Nel prezzo si intendono compresi e compensati gli oneri per il taglio, lo sfrido, i fissaggi strutturali, il rispetto della marcatura CE, e quanto altro necessario per dare il lavoro finito a regola d'arte. sezione 8x6 cm euro (cinque/70)	m	5,70
Nr. 356 N.V.AR.025	Fornitura e posa in opera di scala a sfilo in alluminio in 2 tronchi, altezza massima 4780 mm, montanti rettangolari, gradini a pioli con superficie antiscivolo 30x30mm, larghezza massima 460 mm, alzata 300 mm, portata 150 kg, piedi tappi antisdrucciolo alle estremità dei montanti, scala conforme ai requisiti del D. Lgs 81/08. Nel prezzo si intendono compresi e compensati gli oneri per il carico, lo scarico ed ogni genere di trasporto, il posizionamento, la tabella di segnalazione del dispositivo, il fascicolo d'uso e montaggio e la copia del certificato di collaudo, ogni genere di accessorio per il corretto montaggio, il rispetto della marcatura CE, la dichiarazione di prestazione (DOP/DDP) secondo quanto previsto dal regolamento EU 305/2011, e quanto altro necessario per dare il lavoro finito a regola d'arte. euro (duecentoottantaquattro/55)	cad.	284,55
Nr. 357 N.V.AR.026	Fornitura e posa in opera di gancio scala a staffa per coperture in legno, conforme ai requisiti del D.Lgs 81/08. Fornitura e posa in opera di gancio scala a staffa per coperture conforme alle norme UNI EN 795 Classe A idoneo per fissaggio a superfici sia piane orizzontali che a falde inclinate, e costituito dai seguenti elementi: - piastra forata di ancoraggio in acciaio Fe 510 zincato a caldo delle dimensioni di 160x250x10 mm; -braccio piatto in acciaio Fe 510 zincato a caldo lunghezza fino a 500 mm, saldato centralmente sulla piastra di ancoraggio; - staffa di aggancio in acciaio Fe 510 zincato a caldo; - ferramenta di ancoraggio alla struttura della copertura costituita da viti o tasselli ad espansione in numero e dimensioni sufficienti a garantire stabilità e tenuta all'intero dispositivo. Nel prezzo si intendono compresi e compensati gli oneri per il carico, lo scarico ed ogni genere di trasporto, il posizionamento, la tabella di segnalazione del dispositivo, il fascicolo d'uso e montaggio e la copia del certificato di collaudo, ogni genere di accessorio per il corretto montaggio, il rispetto della marcatura CE, e quanto altro necessario per dare il lavoro finito a regola d'arte. euro (trecentoottantadue/47)	cad.	382,47
Nr. 358 N.V.AR.027	Formazione, all'interno dei listoni di sponda perimetrale della gronda del tetto, di fori di "troppo pieno" con doccione in alluminio preverniciato. La lavorazione prevede: - formazione di fori circolari di diametro pari a 50 mm all'interno dei listoni di legno che costituiscono la sponda perimetrale delle gronde del tetto piano, in corrispondenza di ciascun canale pluviale ed alla quota idonea da fungere da "troppo pieno" per la copertura in caso di occlusione del pluviale; - fornitura e posa, all'interno dei fori ed in aderenza con gli stessi, di canale in alluminio preverniciato spessore 2 mm, con funzione di doccione per lo sfogo delle acque all'esterno del sedime dell'edificio; - raccordo tra doccioni e sistema di impermeabilizzazione della copertura, eseguito in manto poliolefine armato spessore 1,8 mm; - raccordo tra doccioni e lattonerie di rivestimento della fascia perimetrale del tetto. Particolare cura dovrà essere adottata nell'esecuzione di raccordi degli spigoli, tubi di troppo pieno, giunti. Nel prezzo si intendono compresi e compensati gli oneri per i fissaggi meccanici, sia perimetrali che intermedi, i pezzi speciali di raccordo, il taglio, lo sfrido, il rispetto della marcatura CE, e quanto altro necessario per dare il lavoro finito a regola d'arte. euro (trentasette/97)	cadauno	37,97

Num.Ord. TARIFFA	DESCRIZIONE DELL'ARTICOLO	unità di misura	PREZZO UNITARIO
Nr. 359 N.V.AR.028	<p>Fornitura e posa in opera di presa aria esterna/espulsione aria esausta afonica (tipo Trox NLH-A o con caratteristiche equivalenti), con caratteristiche di elevato abbattimento acustico, studiate per il montaggio in impianti di condizionamento e ventilazione. La griglia offre buona protezione contro la pioggia trasversale ed è tale da impedire l'introduzione di foglie, volatili e piccoli animali.</p> <p>L'abbattimento acustico (De, ott in dB) dovrà essere pari ad almeno 3 dB a 63Hz, 6 dB a 125Hz, 9 dB a 250Hz, 16 dB a 500Hz, 21 dB a 1000Hz, 24 dB a 2000/4000Hz, 30 dB a 8000 Hz (abbattimento proprio misurato in conformità a DIN 45 646) con un valore massimo di dP = 50 Pa a fronte della portata d'aria massima.</p> <p>La griglia dovrà essere realizzata con alette con profilo aerodinamico con passo 150 mm, con soluzione a maggior abbattimento acustico (accoppiamento di due apparecchi), con telaio preforato per il montaggio sulle zone grigliate a disposizione sulla fascia perimetrale esterna del locale, con alette riempite di materiale fonoassorbente protetto contro lo sfaldamento e da lamierina forettata, completo di rete antivoltile, in esecuzione in alluminio anodizzato. Sulla parte posteriore dovrà essere prevista una rete antivoltile, maglia 12 x 1 mm.</p> <p>I lati verticali della presa d'aria afonica dovranno essere dotati di asole 10 x 15 mm per facilitare il montaggio, il profilato coprifilo è fornito sciolto e non forato, il profilato cavo di accoppiamento è fornito forato.</p> <p>Prima del fissaggio definitivo, la presa d'aria dovrà essere centrata rispetto all'apertura prevista per mezzo di cunei. Gli interstizi fra presa d'aria e struttura devono essere riempiti, dopo il montaggio, con un mastice semielastico fonoassorbente.</p> <p>Nel prezzo si intende compreso e compensato l'onere per l'accoppiamento dei due apparecchi (soluzione NLH) ed ogni onere ed accessorio necessario per la posa e quanto altro per dare il lavoro finito a regola d'arte.</p> <p>Caratteristiche tecniche:</p> <ul style="list-style-type: none"> - portata aria: 6000.00 mc/h - dimensioni nominali: 1400x800 mm - Dp: 42 Pa - spessore: 2 x 305 mm - peso specifico: 35 kg/mq x 2 - passo: 150 mm <p>euro (millecentosessantadue/21)</p>	cad.	1'162,21
Nr. 360 N.V.AR.029	<p>Fornitura e posa in opera, a completamento di tavolati verticali e/o controsoffitti in gesso rivestito, di botole di ispezione costituite da profili metallici in alluminio anodizzato delle dimensioni idonee, fissate con viti autopercoranti alla struttura portante opportunamente predisposta. La posa sarà effettuata seguendo puntualmente le direttive della Ditta produttrice. Nel prezzo si intendono compresi e compensati gli oneri per la fornitura e posa in opera di tutti i profili metallici necessari, la stuccatura della testa delle viti di fissaggio, la formazione ed il disfacimento dei piani di lavoro interni, il rispetto della marcatura CE, e quanto altro necessario per dare il lavoro finito a regola d'arte. dimensioni 600x600 mm</p> <p>euro (novantadue/66)</p>	cad.	92,66
Nr. 361 N.V.AR.030	<p>Fornitura e posa in opera, a completamento di tavolati verticali e/o controsoffitti in gesso rivestito, di botole di ispezione costituite da profili metallici in alluminio anodizzato delle dimensioni idonee, fissate con viti autopercoranti alla struttura portante opportunamente predisposta. La posa sarà effettuata seguendo puntualmente le direttive della Ditta produttrice. Nel prezzo si intendono compresi e compensati gli oneri per la fornitura e posa in opera di tutti i profili metallici necessari, la stuccatura della testa delle viti di fissaggio, la formazione ed il disfacimento dei piani di lavoro interni, il rispetto della marcatura CE, e quanto altro necessario per dare il lavoro finito a regola d'arte. protezione antincendio REI 120' - dimensioni 400x400 mm</p> <p>euro (centosettantanove/88)</p>	cad.	179,88
Nr. 362 NP.01	<p>Ferramenta di collegamento delle pareti in legno</p> <p>Fornitura e posa in opera di ferramenta standard e viteria zincata a caldo con marcatura CE di collegamento dei pannelli in legno CLT alla struttura in CA e dei collegamenti reciproci tra pannelli CLT, comprese le staffe di tipo "holddown" (con relativi chiodi, viti e tasselli), le staffe a taglio (con relativi chiodi, viti e tasselli), le viti di collegamento reciproco tra i pannelli e di tutta la ferramenta indicata nel calcolo e negli elaborati grafici delle strutture in legno.</p> <p>euro (venticinque/00)</p>	mq	25,00
Nr. 363 NP.02	<p>Nastri adesivi di sigillatura tra parete in legno e cordolo in CA</p> <p>Fornitura e posa in opera sul lato interno ed esterno di tutte le pareti esterne dell'edificio di nastro elastico ad alta adesività con differenti caratteristiche in base al lato di applicazione.</p> <p>Sul lato interno: fornitura e posa in opera di nastro elastico ad alta adesività di larghezza 100mm ad per la sigillatura di tutti i giunti tra pareti in legno e cordolo in CA. Supporto membrana in PO con adesivo ad alta resistenza, spessore 0,5mm, resistenza termica -40/+100°C, reazione al fuoco classe E, trasmissione del vapore d'acqua Sd =20m secondo EN1931, alta resistenza all'invecchiamento.</p> <p>Sul lato esterno: fornitura e posa in opera di nastro elastico ad alta adesività di larghezza 200mm ad per la sigillatura di tutti i giunti tra pareti in legno e cordolo in CA. Supporto membrana in PO con adesivo ad alta resistenza, spessore 0,5mm, resistenza termica -40/+100°C, reazione al fuoco classe E, trasmissione del vapore d'acqua Sd =2m secondo EN1931, alta resistenza all'invecchiamento.</p> <p>euro (sedici/00)</p>	m	16,00
Nr. 364 NP.03	<p>Nastro monoadesivo di tenuta all'aria</p> <p>Fornitura e posa in opera sul lato interno di tutte le pareti esterne dell'edificio di nastro elastico ad alta adesività di larghezza 60mm ad per la sigillatura di tutti i giunti tra pareti in legno e tra pareti ed elementi in legno di copertura. Supporto membrana in PP, adesivo a dispersione acrilica senza solventi, strato di separazione in carta siliconata, spessore 0,5mm, resistenza termica -40/+80°C, reazione al fuoco classe E, trasmissione del vapore d'acqua Sd > 10m, certificazione Emicode EC1 plus</p> <p>euro (due/25)</p>	m	2,25
Nr. 365 NP.04	<p>Ferramenta di collegamento delle strutture di copertura in legno</p> <p>Fornitura e posa in opera di ferramenta standard e viteria zincata a caldo con marcatura CE di collegamento delle orditure principali e secondarie di legno lamellare alle pareti in legno CLT e dei collegamenti reciproci tra strutture di copertura principali e secondarie, comprese le staffe di tipo a scomparsa (con relativi chiodi, viti e spinotti), le viti di collegamento reciproco tra le travi principali e secondarie, le viti di collegamento le travi secondarie e i pannelli di legno, le viti di collegamento tra il pannello di compensato strutturale di controventamento di falda e le orditure di copertura e di tutta la ferramenta indicata nel calcolo e negli elaborati grafici delle strutture in legno.</p> <p>euro (venti/00)</p>	mq	20,00

[illegible]