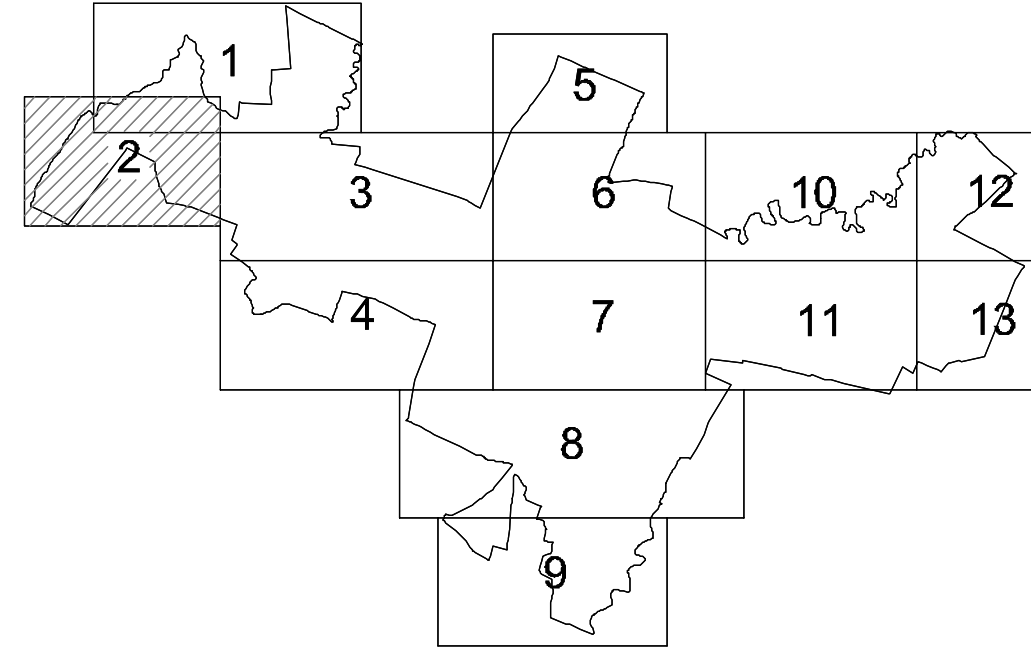


COMUNE DI CORTEMAGGIORE
VARIANTE GENERALE P.R.G. 2000



TAV. P1-2 ZONIZZAZIONE
(rapp. 1/2.000)

Gruppo di lavoro:
Arch. Lucia Carella (coordinamento)
Arch. Angelo Bellocchi (collaboratore)
Arch. Annalisa Tinelli (collaboratrice)
Arch. Marisa Ziliani (collaboratrice)

Adottato 01/07/2000 delibera C.C. N° 45
Osservato 22/01/2001 delibera C.C. N° 1
Approvato 25/07/2001 delibera G.P. N° 296
Il Sindaco _____
Il Segretario comunale _____
L'urbanista incaricata _____

