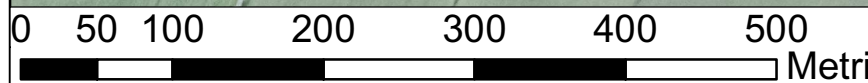
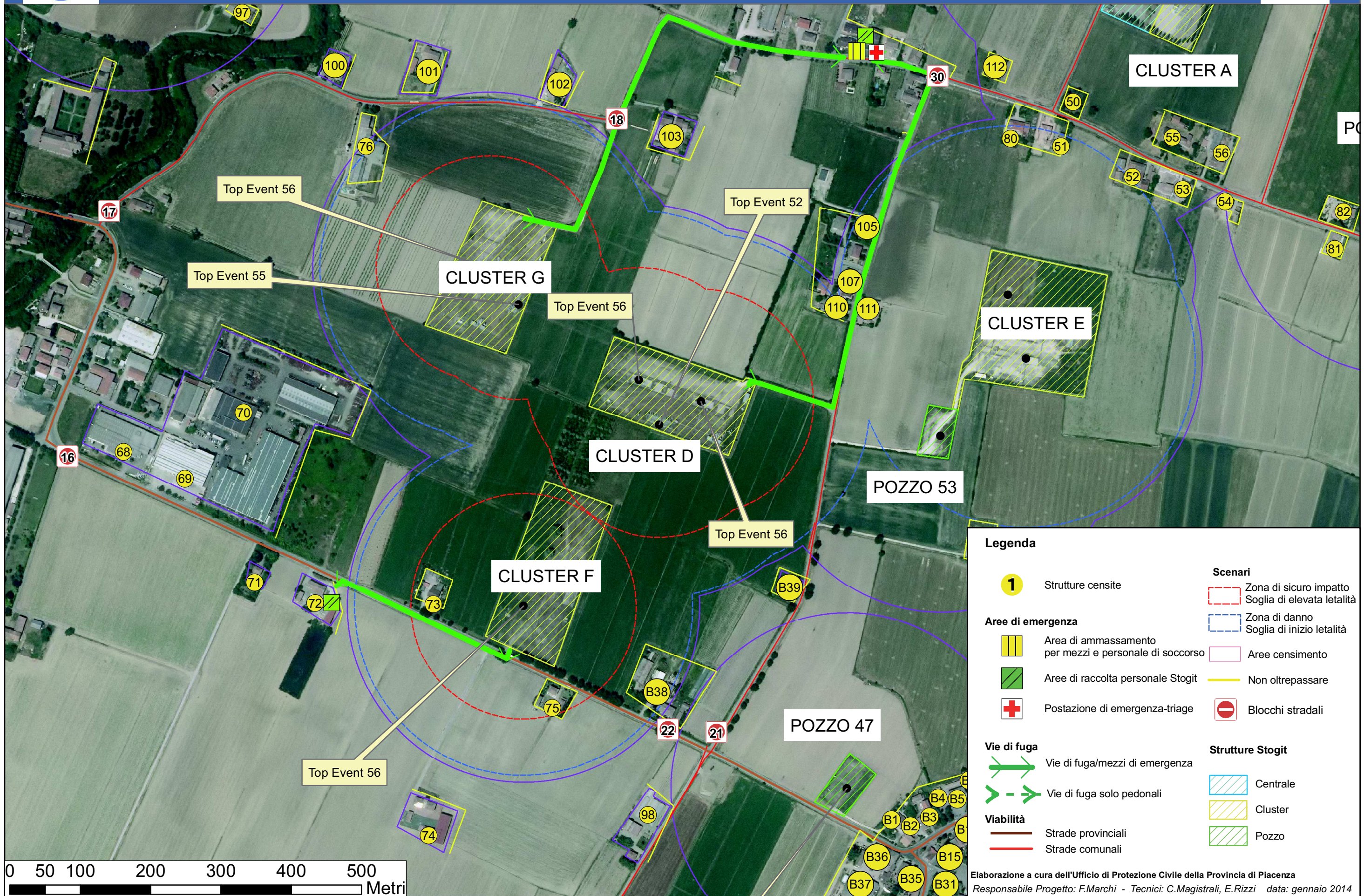
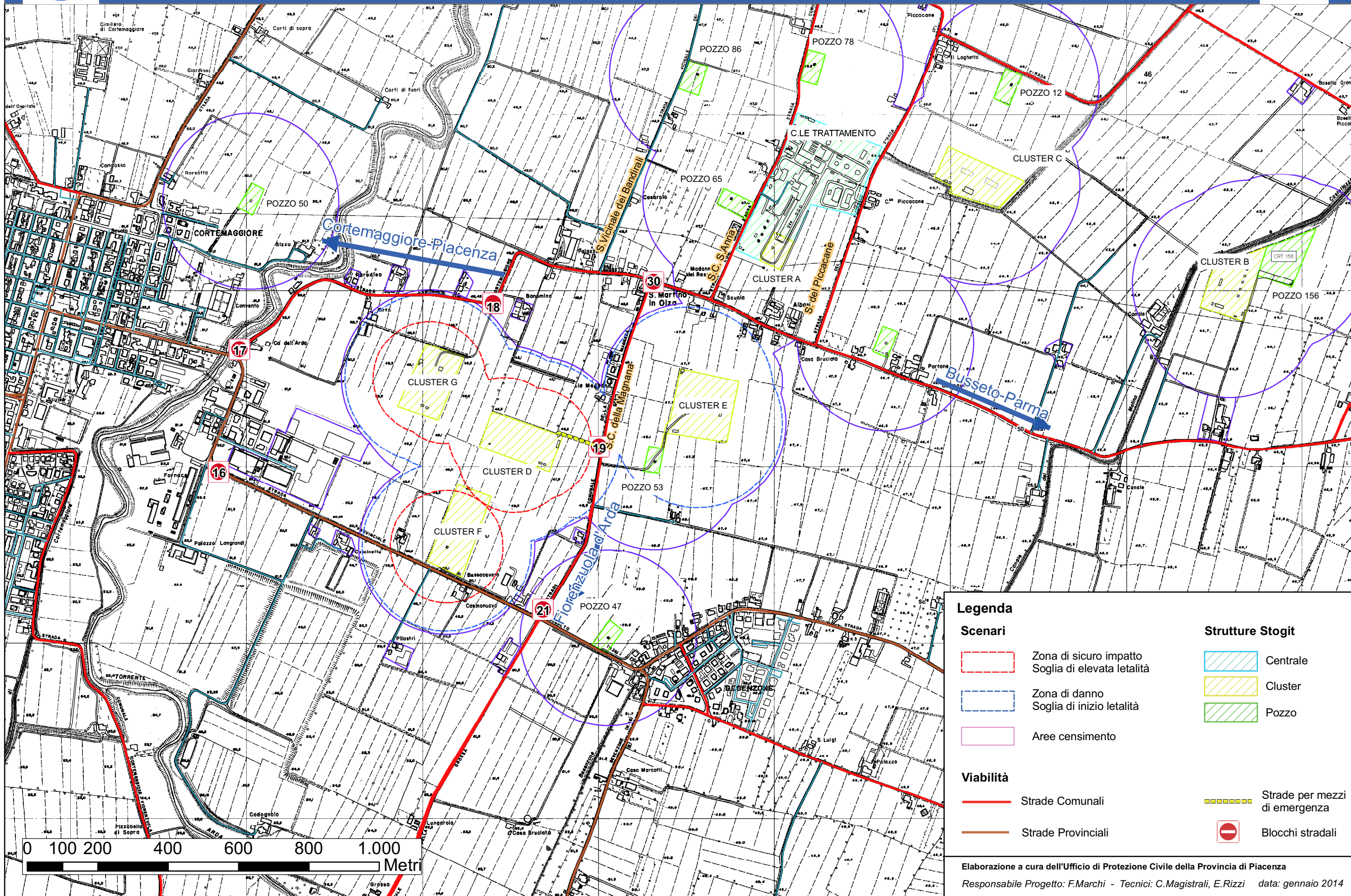


Planimetria e Elementi vulnerabili, censimento e aree di emergenza Cluster D, F, G





Planimetria e Viabilità di emergenza Cluster D-F-G



Legenda

- | | | |
|------------------|--|-------------------------------|
| Scenari | Zona di sicuro impatto
Soglia di elevata letalità | Centrale |
| | Zona di danno
Soglia di inizio letalità | Cluster |
| | Aree censimento | Pozzo |
| Viabilità | Strade Comunali | Strade per mezzi di emergenza |
| | Strade Provinciali | Blocchi stradali |