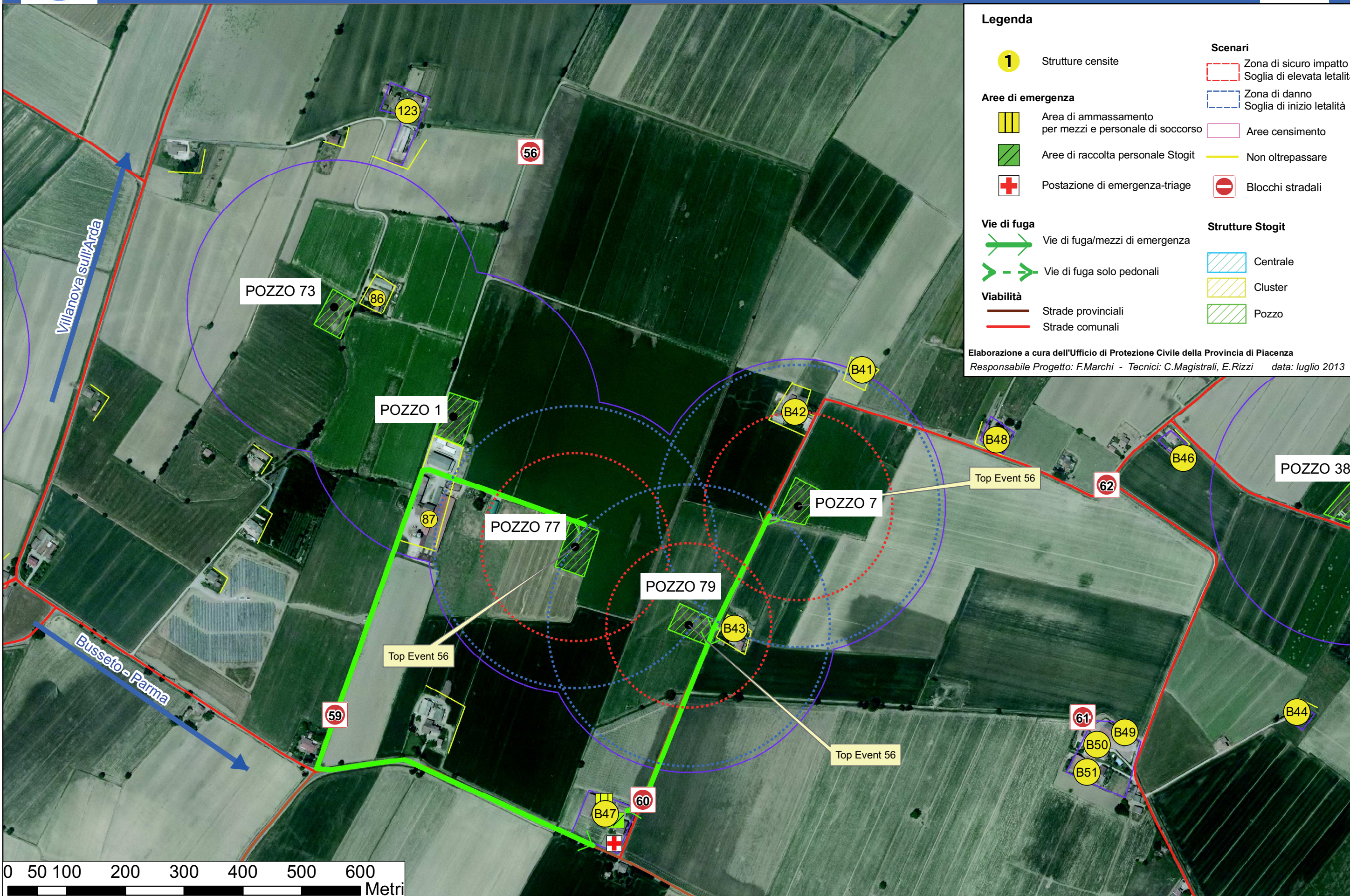




# Planimetria o Elementi vulnerabili, censimento e aree di emergenza Pozzi 7-77-79



**Legenda**

<b>1</b> Strutture censite	<b>Scenari</b>
<b>Aree di emergenza</b>	Zona di sicuro impatto Soglia di elevata letalità
Area di ammassamento per mezzi e personale di soccorso	Zona di danno Soglia di inizio letalità
Aree di raccolta personale Stogit	Aree censimento
+	Postazione di emergenza-triage
<b>Vie di fuga</b>	<b>Strutture Stogit</b>
Vie di fuga/mezzi di emergenza	Centrale
Vie di fuga solo pedonali	Cluster
<b>Viabilità</b>	Pozzo
Strade provinciali	
Strade comunali	

- Non oltrepassare  
 - Blocchi stradali

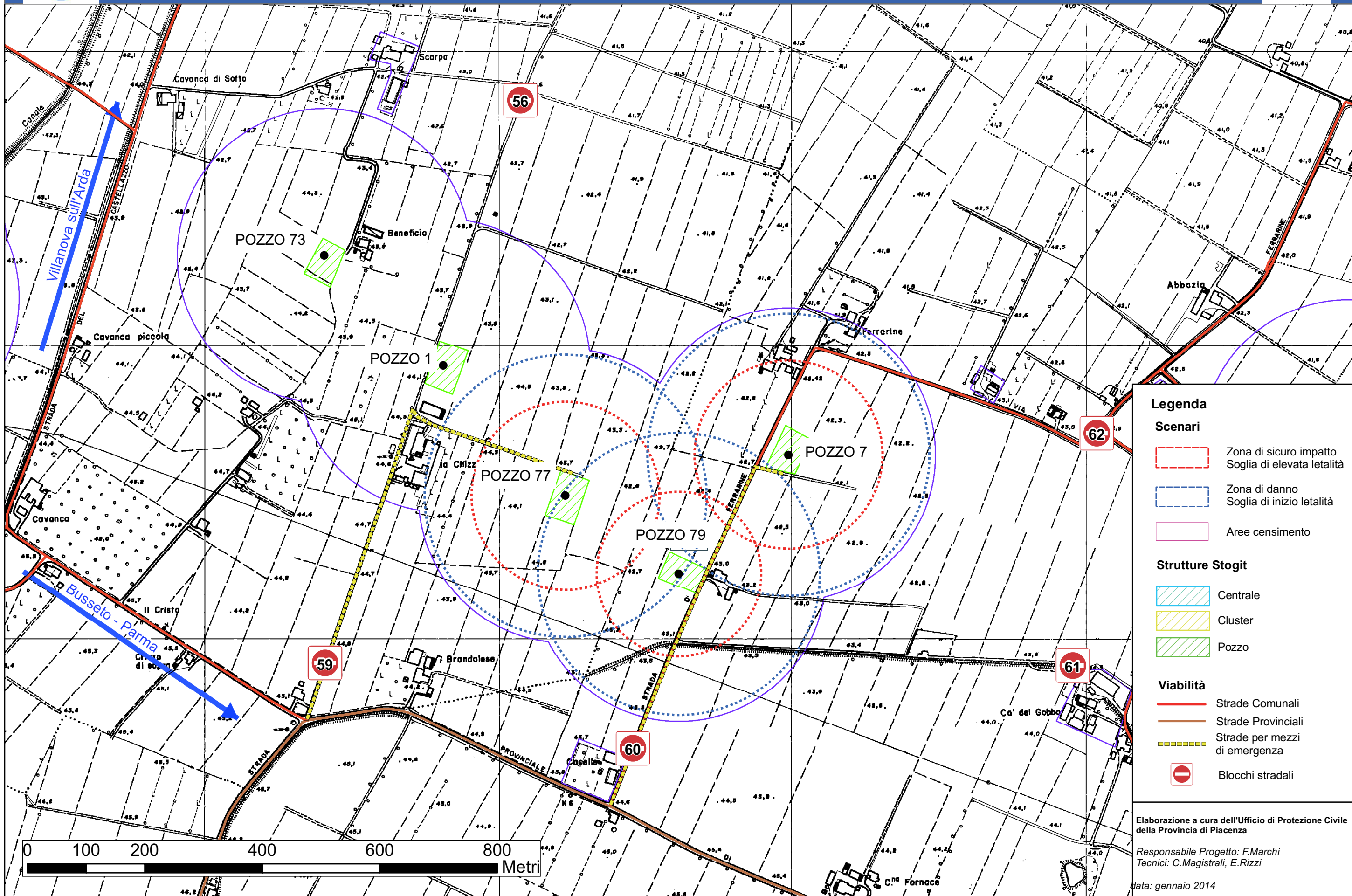
Elaborazione a cura dell'Ufficio di Protezione Civile della Provincia di Piacenza  
 Responsabile Progetto: F.Marchi - Tecnici: C.Magistrali, E.Rizzi data: luglio 2013







# Planimetria o Viabilità di emergenza Pozzi 77 - 79 - 7



**Legenda**

**Scenari**

- Zona di sicuro impatto  
Soglia di elevata letalità
- Zona di danno  
Soglia di inizio letalità
- Aree censimento

**Strutture Stogit**

- Centrale
- Cluster
- Pozzo

**Viabilità**

- Strade Comunali
- Strade Provinciali
- Strade per mezzi di emergenza
- Blocchi stradali

Elaborazione a cura dell'Ufficio di Protezione Civile della Provincia di Piacenza

Responsabile Progetto: F.Marchi  
Tecnici: C.Magistrali, E.Rizzi

data: gennaio 2014