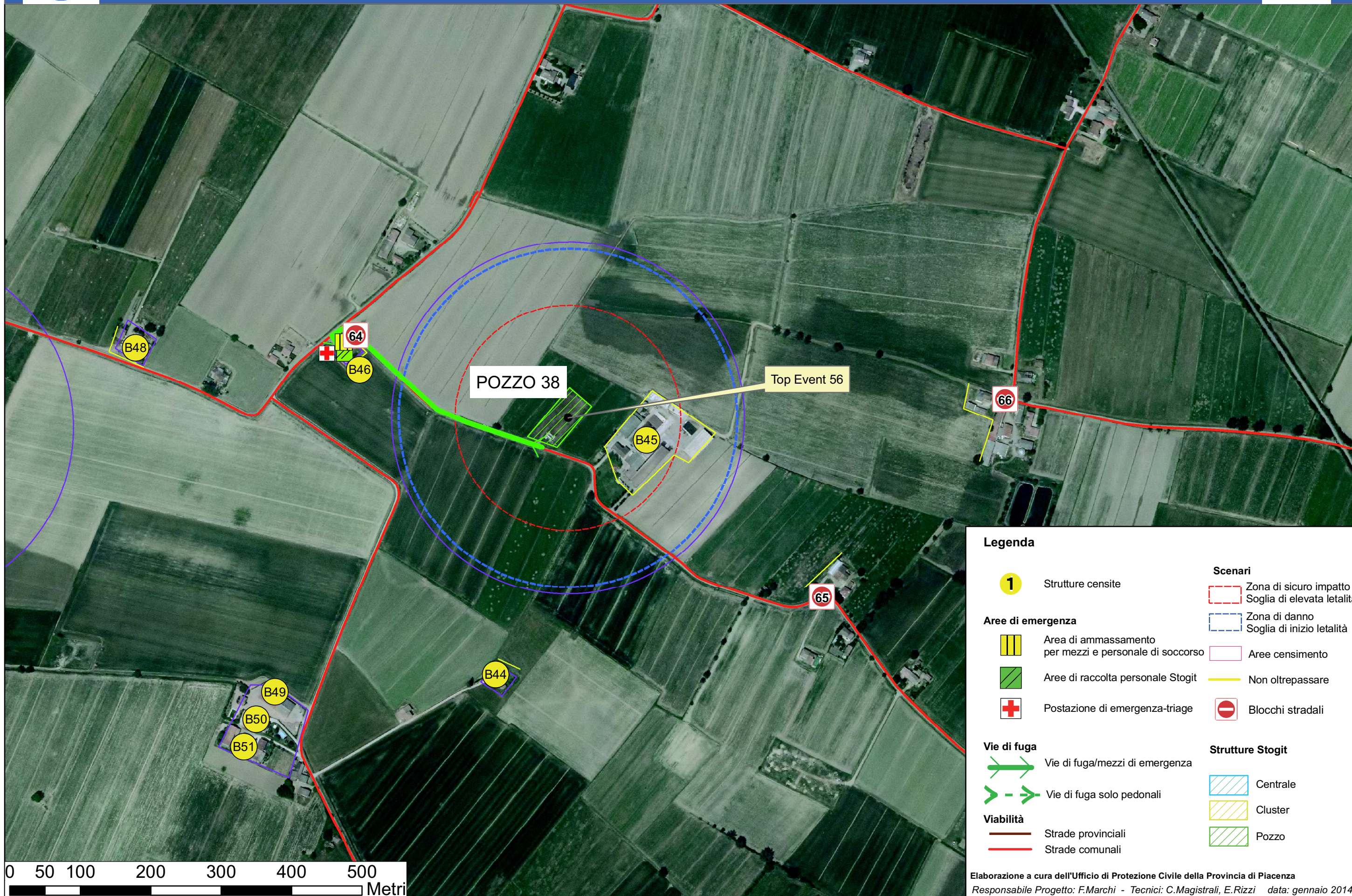


# Planimetria q

## Elementi vulnerabili, censimento e aree di emergenza

### Pozzo 38

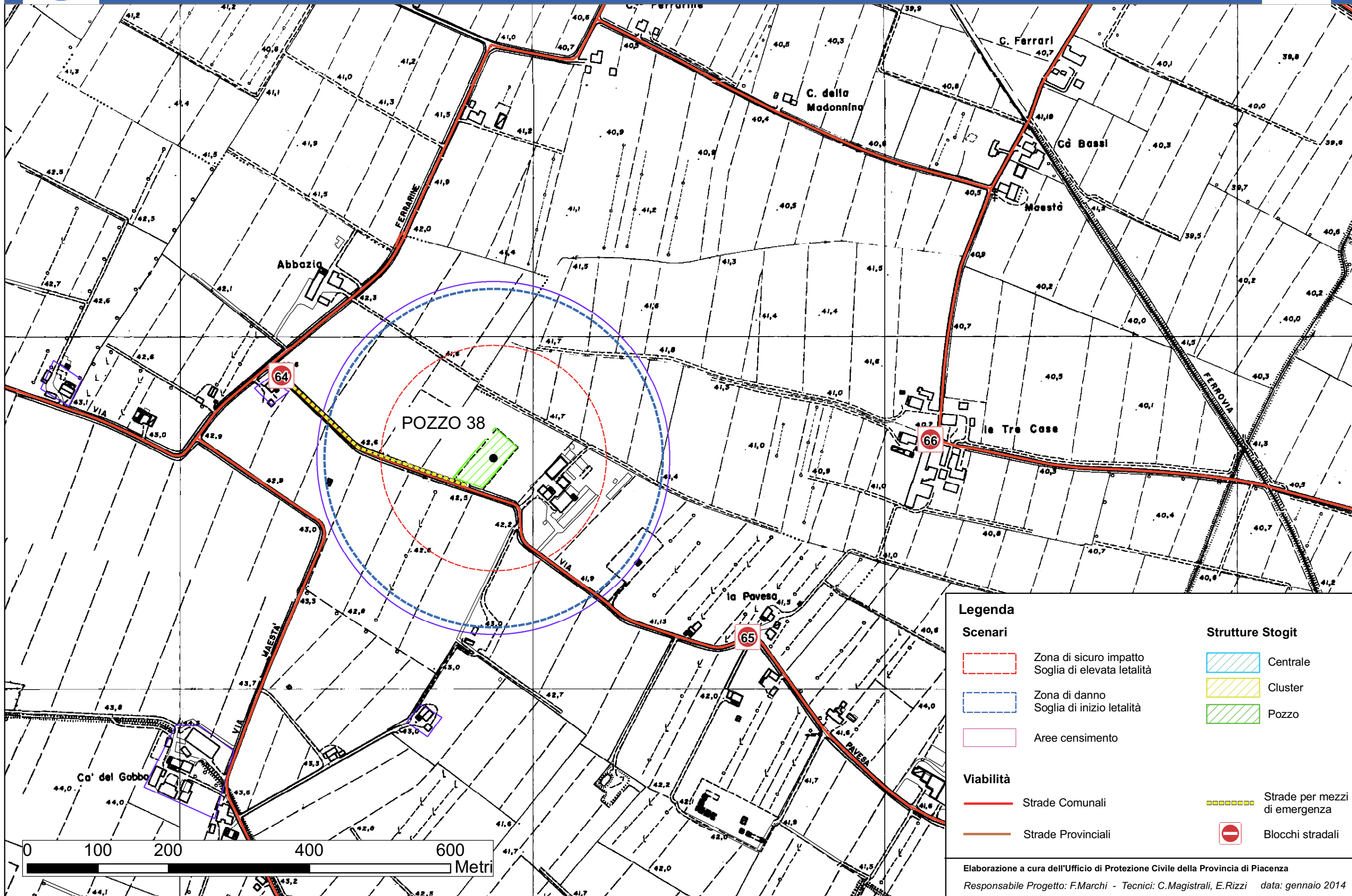


**Legenda**

<b>1</b> (Yellow circle)	Strutture censite	<b>Scenari</b>	(Red dashed circle)	Zona di sicuro impatto Soglia di elevata letalità	
<b>Aree di emergenza</b>	(Yellow hatched box)	Area di ammassamento per mezzi e personale di soccorso	(Blue dashed circle)	Zona di danno Soglia di inizio letalità	
(Green hatched box)	Aree di raccolta personale Stogit	(Pink box)	Aree censimento	(Yellow line)	Non oltrepassare
(Red cross)	Postazione di emergenza-triage	(Red circle with bar)	Blocchi stradali		
<b>Vie di fuga</b>	(Green arrow)	Vie di fuga/mezzi di emergenza	<b>Strutture Stogit</b>	(Blue hatched box)	Centrale
(Green dashed arrow)	Vie di fuga solo pedonali	(Yellow hatched box)	Cluster	(Green hatched box)	Pozzo
<b>Viabilità</b>	(Red line)	Strade provinciali			
(Red line)	Strade comunali				



# Planimetria q Viabilità di emergenza Pozzo 38



### Legenda

- |                  |  |                               |          |
|------------------|--|-------------------------------|----------|
| <b>Scenari</b>   |  | <b>Strutture Stogit</b>       |          |
|                  | Zona di sicuro impatto<br>Soglia di elevata letalità |                               | Centrale |
|                  | Zona di danno<br>Soglia di inizio letalità           |                               | Cluster  |
|                  | Aree censimento                                      |                               | Pozzo    |
| <b>Viabilità</b> |  |                               |          |
|                  | Strade Comunali                                      | Strade per mezzi di emergenza |          |
|                  | Strade Provinciali                                   |                               |          |
|                  |  | Blocchi stradali              |          |